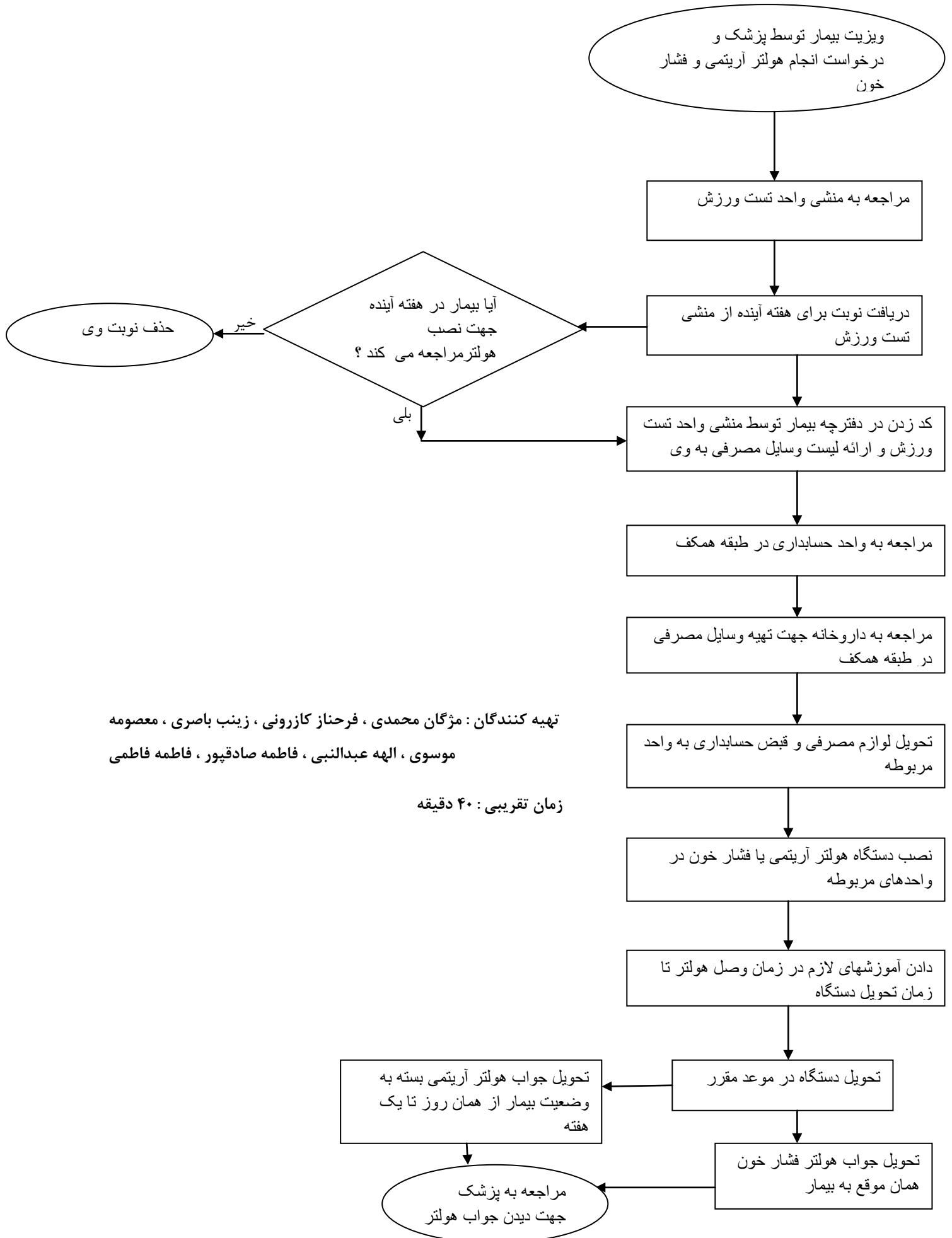


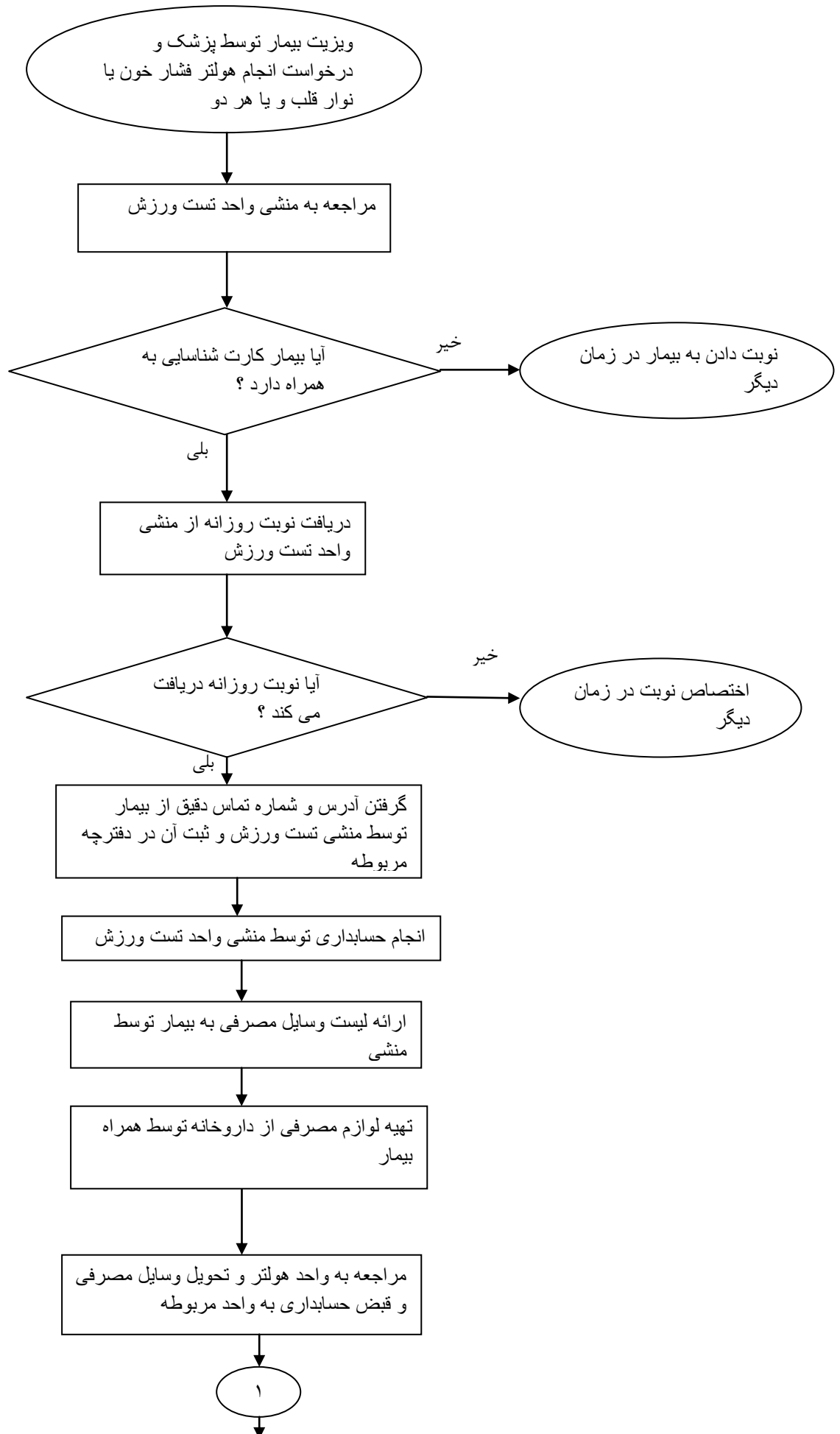
فرآیند هولتر آریتمی و فشار خون

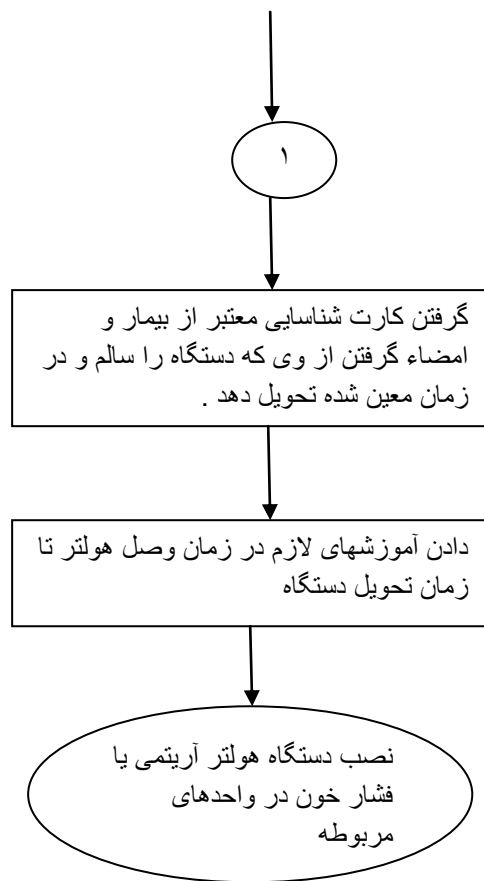


تهیه کنندگان: مژگان محمدی، فرحناز کازرونی، زینب باصری، معصومه موسوی، الهه عبدالنبی، فاطمه صادقیپور، فاطمه فاطمی

زمان تقریبی: ۴۰ دقیقه

فرآیند ارتقاء نصب هولتر نوار قلب و فشار خون

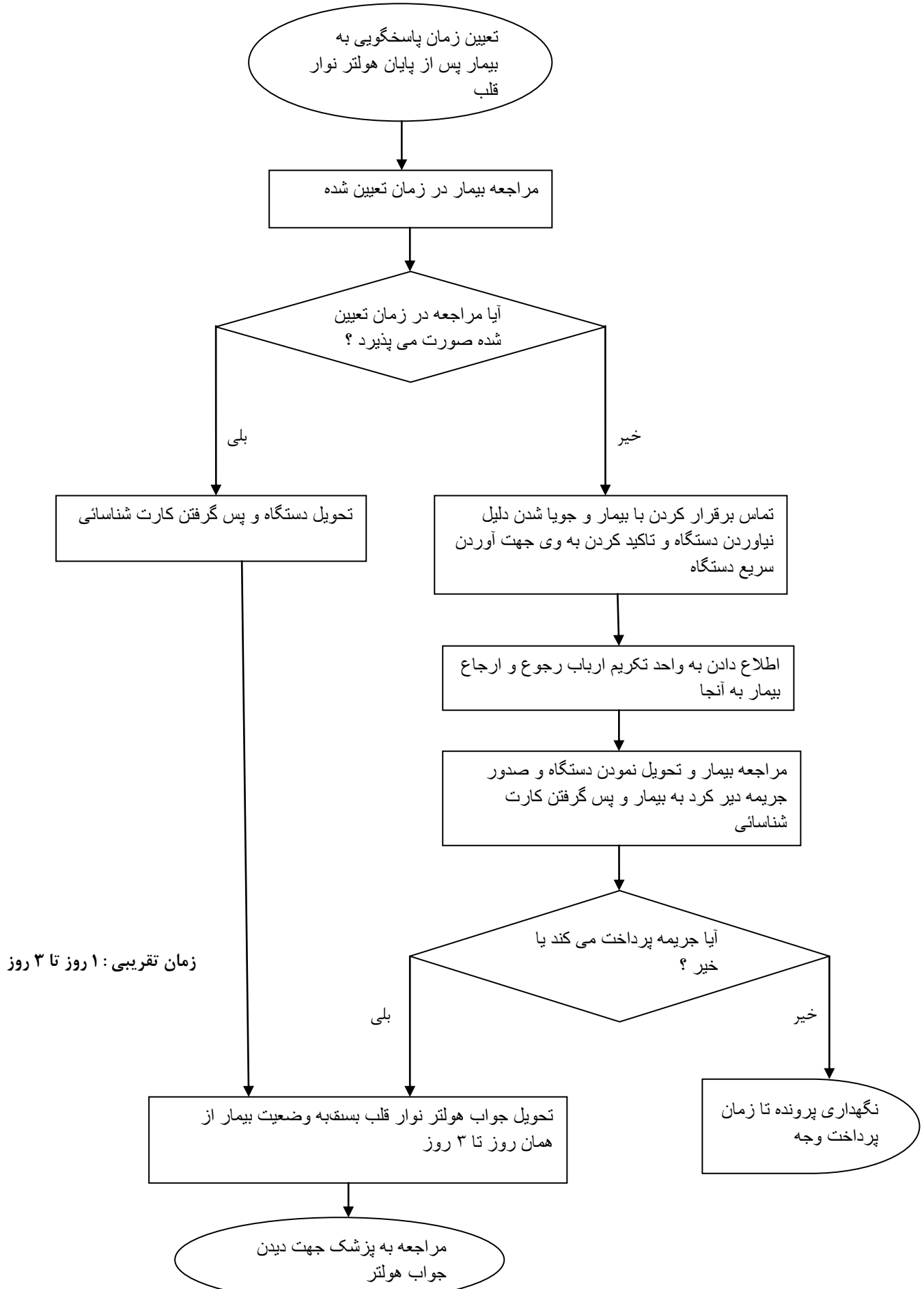




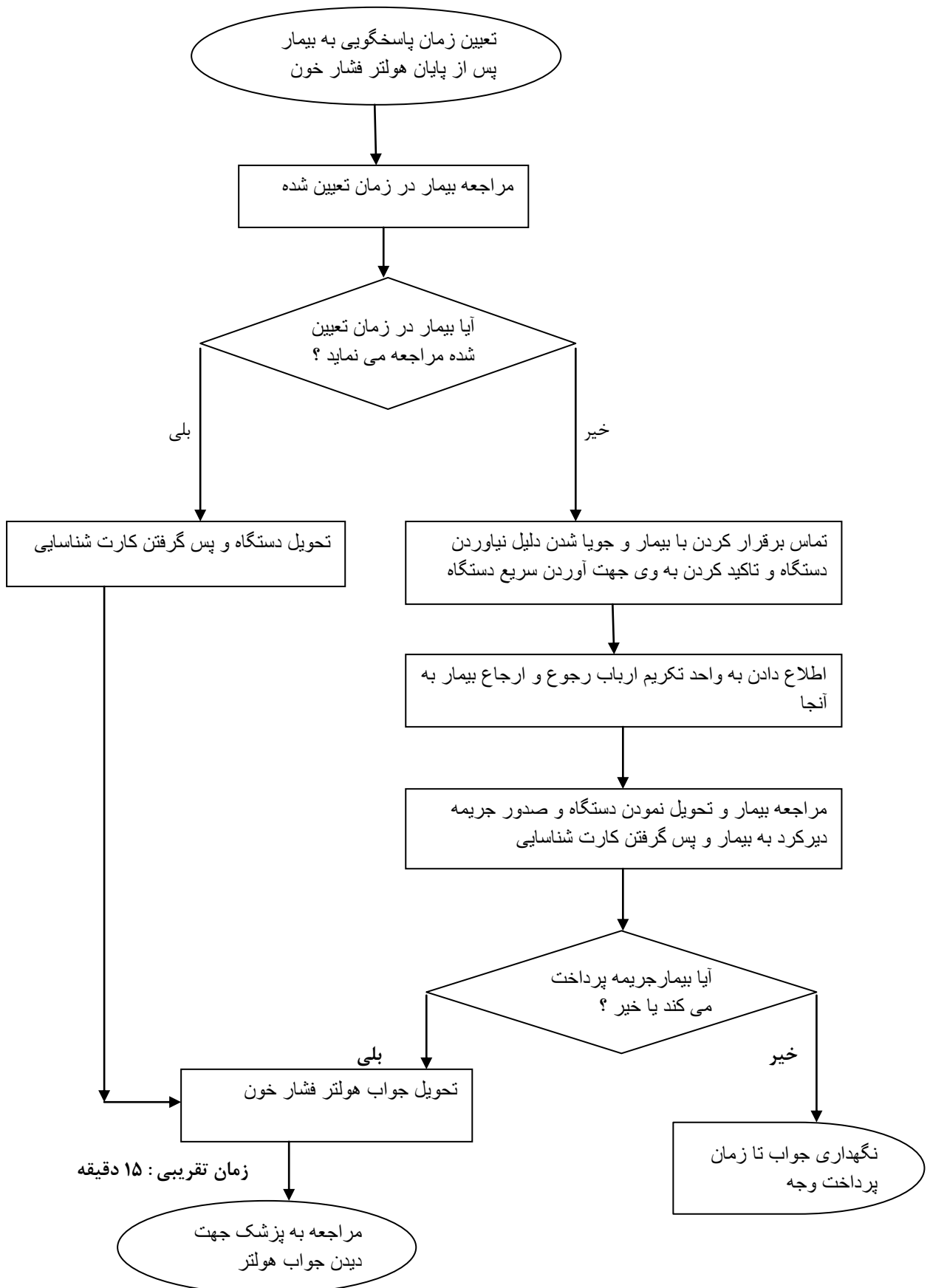
زمن تقریبی : ۲۰ دقیقه

تهیه کنندگان : مزگان محمدی ، فرحناز کازرونی ، زینب باصری ، معصومه موسوی ، الهه عبدالنبی ، فاطمه صادقیپور

فرآیند تحویل و پاسخگویی هولتر نوار قلب



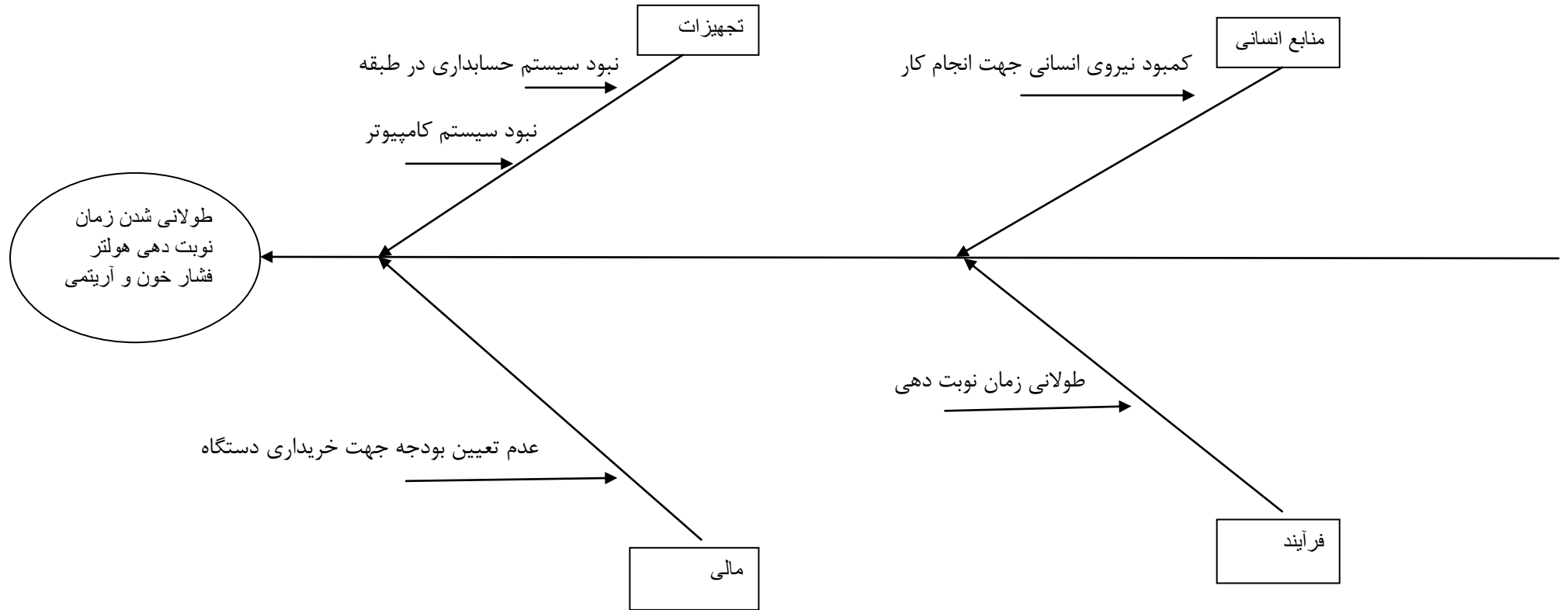
فرآیند تحویل و پاسخگویی هولتر فشار خون



نمودار همگرایی

فرآیند هولتر	منابع انسانی	مالی	تجهیزات
- طولانی بودن زمان نوبت دهی هولتر	- کمبود نیروی انسانی جهت انجام کار	- عدم تامین بودجه جهت خریداری دستگاههای بیشتر جهت افزایش نوبت دهی بیماران	- نبودن کامپیوتر مخصوص جهت انجام حسابداری توسط منشی مربوطه - نبود برنامه حسابداری

نمودار استخوان ماهی



راهکارها

- ۱- دادن سیستم کامپیوتر
- ۲- تعیین بودجه جهت خریداری هولتر
- ۳- افزایش نیروی انسانی در واحد جهت انجام هولتر
- ۴- خرید ۶ عدد دستگاه هولتر

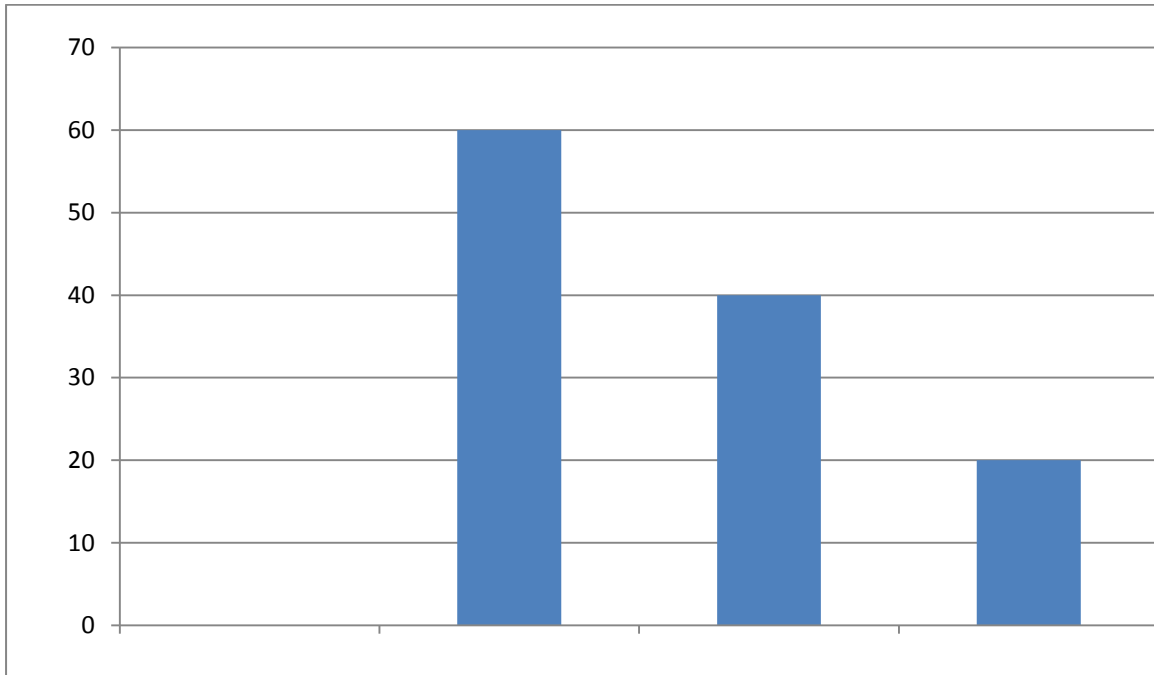
نتیجه :

- دادن سیستم کامپیوتر به منشی تست ورزش و انجام حسابداری هولتر منشی مربوطه
- خریداری شدن بیشتر دستگاههای هولتر آریتمی و فشار خون
- گرفتن نیرو در واحد هولتر و تسریع شدن روند نصب دستگاه و جواب هولتر بیمار

پایش فرآیند

شاخص زمان	۱۳۹۳	۱۳۹۴	۱۳۹۵	
زمان انجام فرآیند (دقیقه)	۶۰	۴۰	۲۰	هولتر نوار قلب
	۶۰	۴۰	۱۵	هولتر فشار خون

نمودار پایش فرآیند



بیمارستان / واحد

درمانگاه امام رضا (ع) واحد هولتر فشار خون و آریتمی

شناسنامه سنجه

وجه سنجه	فرآیندی	بروندهی	ساختاری	هدف / جهت مطلوب	کاهش
نام سنجه (شاخص)	متوسط زمان نصب و پاسخگویی هولتر فشار خون و آریتمی		مسئول سنجه	مسئول اندازه گیری	مزگان محمدی
توضیح	با اختصاص سیستم کامپیوتری به منشی واحد جهت انجام حسابداری و افزایش تعداد دستگاههای هولتر سبب شده که فرآیند نصب هولتر فشار خون از ۴۰ دقیقه به ۱۵ دقیقه و هولتر آریتمی از ۴۰ دقیقه به ۱۰ دقیقه کاهش یابد .				
دوره اندازه گیری شاخص	فصلی	واحد اندازه گیری شاخص		دقیقه	
فرمول	<u>میانگین زمان انجام پروسیجر * تعداد هولتر های نصب شده</u> تعداد کل متقاضیان				
منابع گردآوری وضعیت مبنا	دفتر بخش				
تناوب گزارش دهی	فصلی	سطوح گزارش دهی	مسئول واحد	مدیر خدمات پرستاری	مدیر درمانگاه
ارائه بازخورد	مسئول واحد ، مدیر خدمات پرستاری ، مدیر درمانگاه				
چالش ها و موارد مخدوش کننده					
ام و امضای مسئول سنجه :	نام و امضای اندازه گیری سنجه :		نام و امضای مدیر واحد		
ریخ بازنگری: ۹۵/۱۲/۱	مزگان محمدی		امیرحسین گنج کریمی		