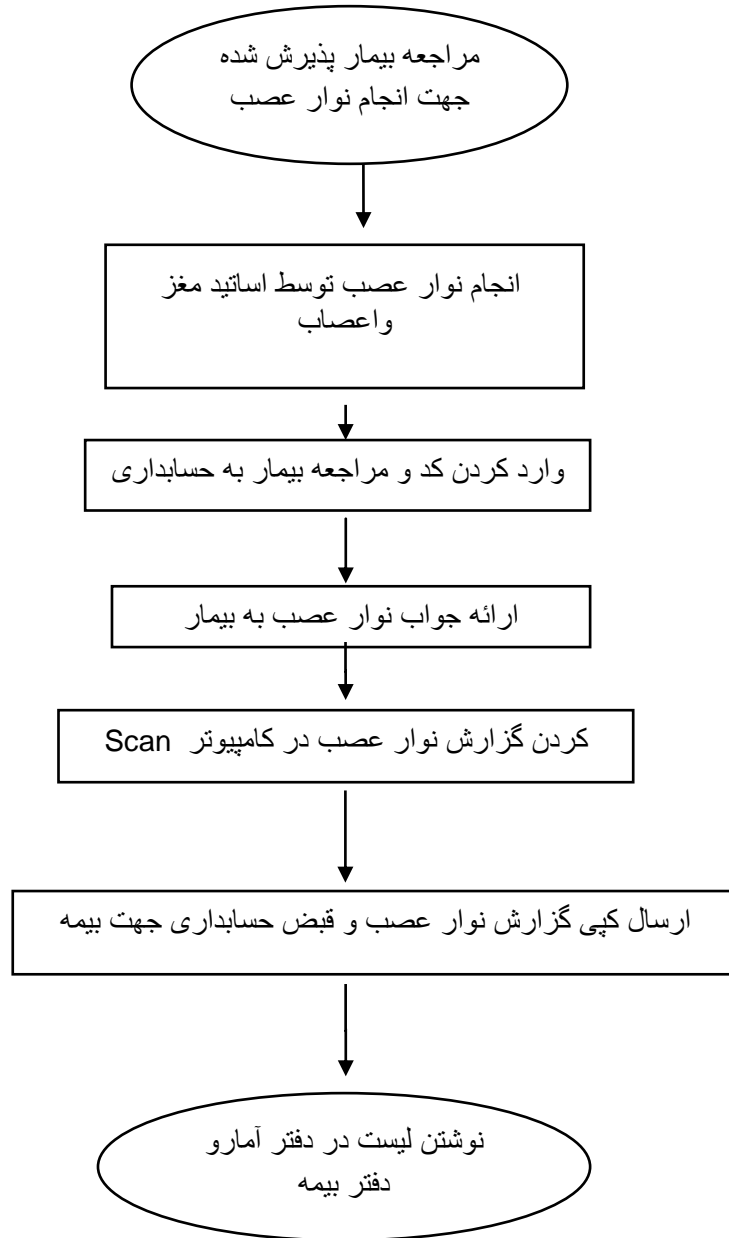


## فرآیند نوار عصب

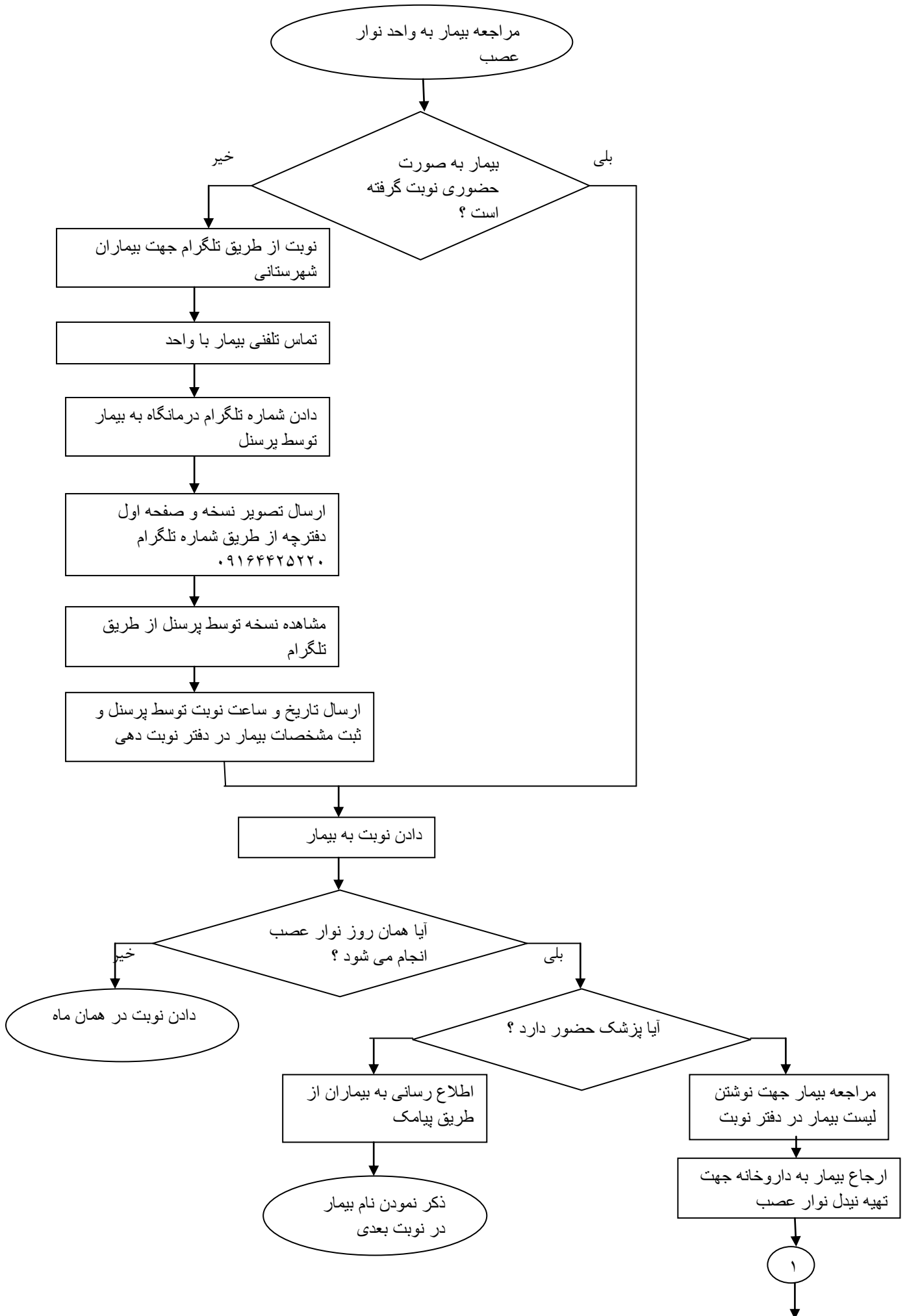


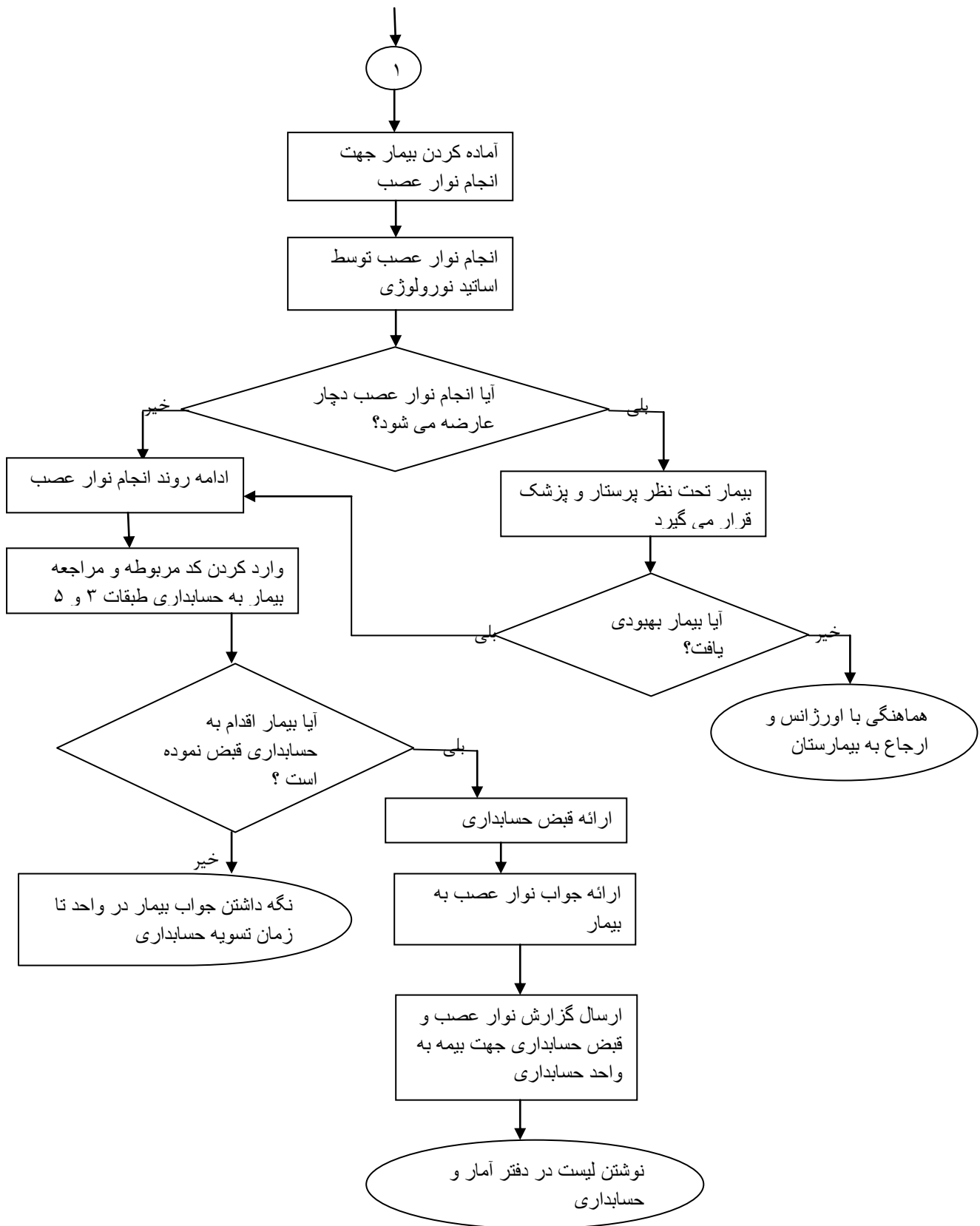
زمان تقریبی انجام نوار عصب: ۱۸۰ دقیقه

صاحب فرآیند: \* بهناز اعتمادی.

تهیه کننده: محبوبه علیپور، سهیلا مشتری، سمیه توسلی، نسرین یادگار

# ارتقاء فرآیند نوار عصب





صاحب فرآیند : بهناز اعتمادی مهر

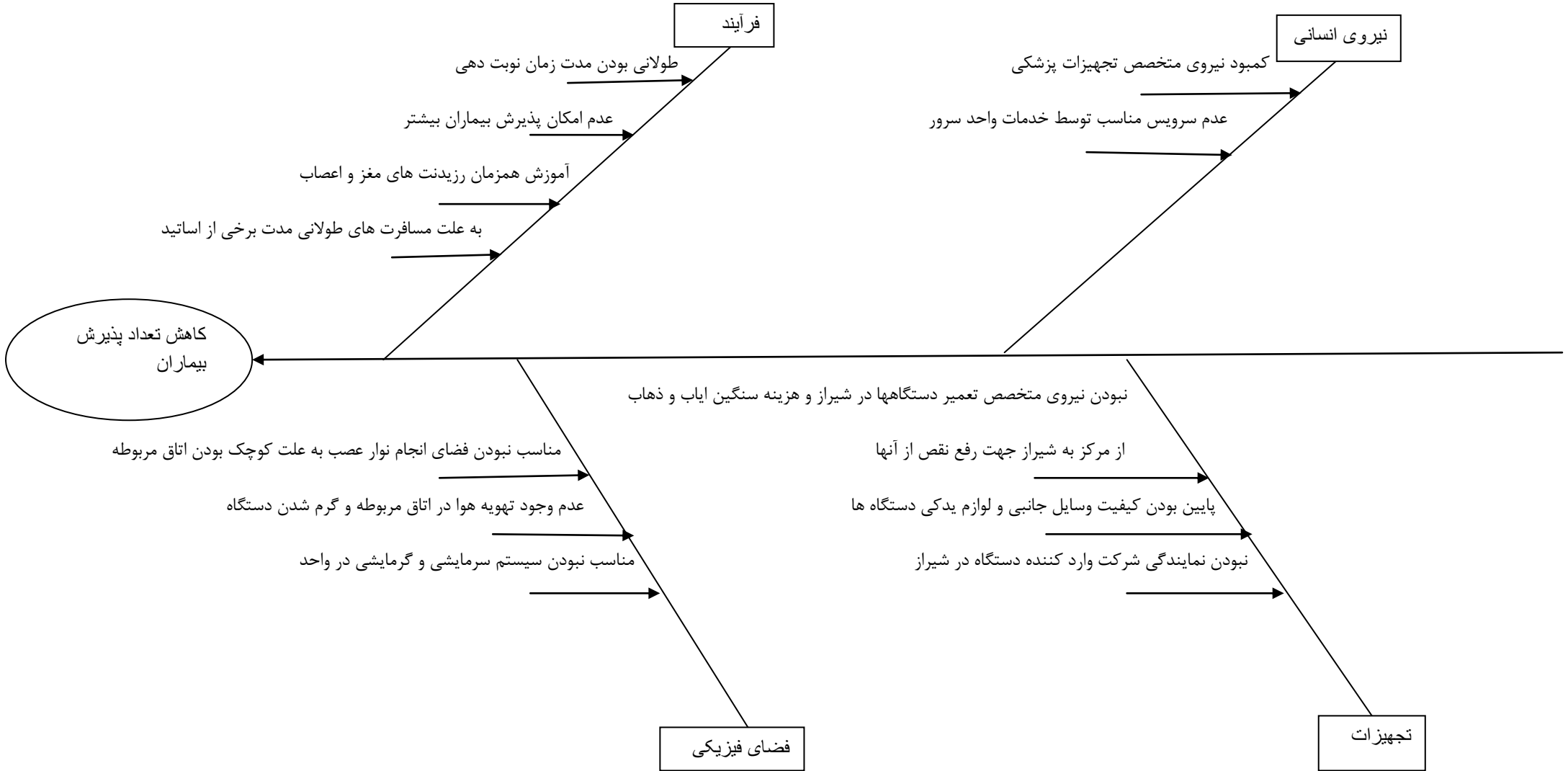
تهیه کننده : محبوبه علی پور ، سمیه توسلی ، سهیلا مشتری ، الهام ایزدی نسب ، فاطمه کشاورز

زمان تقریبی : ۱۸۰ دقیقه

## نمودار همگرایی

فرآیند	نیروی انسانی	فضای فیزیکی	تجهیزات
<ul style="list-style-type: none"> <li>- طولانی بودن مدت زمان نوبت دهی</li> <li>- عدم امکان پذیرش بیماران بیشتر به دلیل تعداد کم اساتید</li> <li>- آموزش همزمان رزیدنت های مغز و اعصاب</li> <li>- به علت مسافرت های طولانی مدت برخی از اساتید</li> </ul>	<ul style="list-style-type: none"> <li>- کمبود نیروی تجهیزات پزشکی</li> <li>- عدم سرعت خدمات واحد سرور</li> <li>- کمبود پرسنل</li> <li>- کمبود اساتید انجام دهنده نوار عصب</li> </ul>	<ul style="list-style-type: none"> <li>- مناسب نبودن فضای انجام نوار عصب به علت کوچک بودن</li> <li>- عدم وجود تهویه هوا</li> <li>- مناسب نبودن سیستم سرمایشی و گرمایشی در واحد</li> </ul>	<ul style="list-style-type: none"> <li>- نبودن نیروی متخصص تعمیر دستگاهها در شیراز</li> <li>- هزینه سنگین ایاب و ذهاب از تهران به شیراز جهت تعمیر دستگاه معیوب و نبودن نمایندگی شرکت مربوطه</li> <li>- پایین بودن کیفیت وسایل جانبی</li> </ul>

# نمودار استخوان ماهی



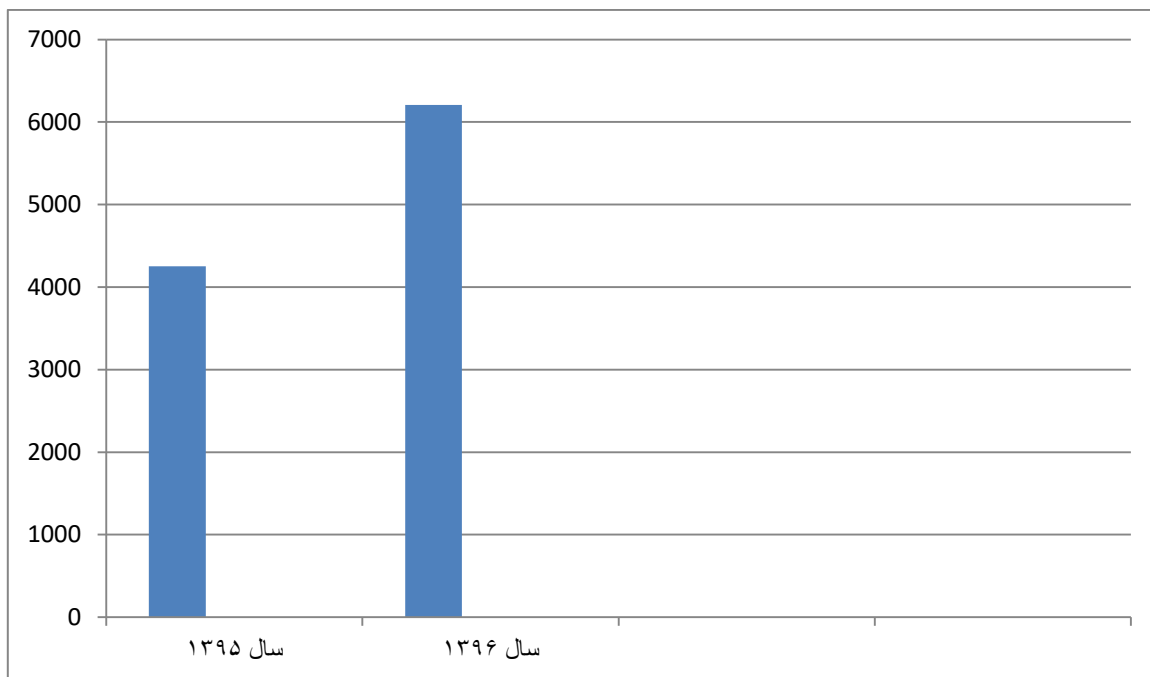
## راهکارهای ارتقاء فرآیند نوار عصب

- سرعت در تعمیر دستگاه ها
- اضافه شدن اساتید انجام دهنده نوار عصب
- آموزش صحیح برنامه و کارکرد دستگاه ها
- افزایش روزهای انجام پروسیجر نوار عصب
- برنامه ریزی مناسب جهت پذیرش بیماران
- وجود وسایل جانبی و دستگاه های زاپاس
- بالا بردن کیفیت دستگاه ها
- رفع کمبود نیروهای تجهیزات پزشکی و واحد سرور
- به دلیل اسکن نشدن جواب بیماران در رایانه بخش جواب دهی به روز می باشد
- نوبت دهی از طریق فضای مجازی به بیماران شهرستانی

## پایش فرآیند

نمودار شاخص	۱۳۹۵	۱۳۹۶
تعداد بیماران پذیرش شده	۴۲۵۰	۶۲۰۵

## نمودار فرآیند





## جدول فرآیند ارتقاء نوار عصب

### جدول اولویت بندی و انتخاب راه کار

ردیف	موارد ارتقاء	پذیر است	تغییر امکان	فرآیند	تأثیر بر	بودن	کم هزینه	آسان بودن	امتیازات	جمع	اولویت	درجه
۱	اضافه شدن اساتید انجام دهنده نوار عصب	۵	۵	۵	۵	۵	۵	۵	۲۰	۲۰	۱	۱
۲	افزایش روزهای انجام نوار عصب	۳	۳	۵	۵	۲	۲	۲	۱۴	۱۴	۲	۲
۳	نوبت دهی از طریق فضای مجازی به بیماران شهرستانی	۳	۳	۴	۴	۲	۲	۲	۱۴	۱۴	۳	۳
۴	ارائه جواب به بیماران به صورت روزانه	۳	۳	۴	۴	۲	۲	۲	۱۲	۱۲	۴	۴
۵	سرعت در تعمیر دستگاه ها	۳	۳	۴	۴	۱	۱	۲	۱۰	۱۰	۵	۵

## فرآیند ارتقاء نوار عصب

### شناسنامه سنج

افزایش	هدف/جهت مطلوب	زمان	نام سنج ( شاخص )
	مسئول اندازه گیری : بهناز اعتمادی مهر	مسئول سنج : بهناز اعتمادی مهر	ساختاری <input checked="" type="checkbox"/> وجه سنج (فرآیندی ، ساختاری)
<p>با اضافه شدن اساتید مغز و اعصاب و افزایش تعداد دستگاه های نوار عصب و افزایش روزهای انجام نوار عصب و همچنین نوبت دهی از طریق فضای مجازی سبب افزایش تعداد بیماران پذیرش شده و بالطبع درآمد افزایش گردیده است .</p>			تعریف
نفر	واحد اندازه گیری	فصلی	دوره اندازه گیری
$R = \frac{\text{تعداد بیماران پذیرش شده نهایی}}{\text{تعداد کل مراجعین در نوار عصب}} * 100$			فرمول
دفتر آمار موجود در بخش			منابع گردآوری
			وضعیت مبنا
مدیریت ، دفتر پرستاری ، مسئول واحد	سطوح گزارش دهی	فصلی	تناوب گزارش دهی
			ارائه بازخورد
عدم دستیابی به فضای مجازی ، کمبود منشی			چالش ها و موارد مخدوش کننده
نام و امضای مدیر واحد		نام و امضای اندازه گیری سنج	
مهدی خان سالار		بهناز اعتمادی مهر	
دوم : ۹۶/۱۰/۱			تاریخ بازنگری اول : ۹۶/۷/۱

تاریخ تدوین فرآیند: ۹۶/۷/۱

تاریخ بازنگری: ۹۶/۱۰/۱

واحد: الکتروباگونوستیک

عنوان فرآیند: ارتقاء فرآیند نوار عصب واحد مغز و اعصاب

نوع فرآیند: اصلی  پشتیبانی  مدیریتی  مشترک 

نوع فرآیند: فرآیند اصلی یا اختصاصی: فرآیندهایی که فلسفه وجودی واحد مربوطه را تشکیل داده اند و در ارتباط مستقیم با مشتری است.  
 فرآیند پشتیبانی: فرآیندهایی که بطور غیر مستقیم و با تامین منابع مورد نیاز فرآیندهای اصلی عمل می کنند.  
 فرآیند مدیریتی: فرآیندهایی که وظیفه هدایت و نظارت جهت دستیابی به اهداف سازمان را دنبال می کنند.  
 فرآیند مشترک: فرآیندهایی که بین دو ارگان (دانشگاه علوم پزشکی و دیگر سازمان ها) انجام می شوند.

اسامی صاحبان فرآیند (اسامی با ذکر سمت): بهناز اعتمادی مهر (نوار نگار)، محبوبه علی پور(نوارنگار)، سمیه توسلی (بهیار)، سهیلا مشتری (نوارنگار)، الهام ایزدی نسب (پرستار)، فاطمه کشاورز(پرستار)

ورودی فرآیند (Input): (تجهیزات، اطلاعات، نیروی انسانی، قوانین و دستورالعمل ها) پزشک، پرستار، دستگاه نوار عصب، بیمار، همراه بیمار، دانشجویان پزشکی

خروجی فرآیند (output): (فرآیند، خدمات، نتیجه حاصل از انجام فرآیند) انجام نوار عصب، گزارش نوار عصب

محدوده فرآیند (scope): (از کجا شروع می شود و به کجا ختم می شود؟ واحدهای درگیر) حسابداری، داروخانه، واحد نوار عصب

مشخصات فرآیند: امکان تفویض اختیار (آیا فرآیند قابلیت تفویض اختیار به افراد دیگری دارد): دارد  ندارد  مکان واگذاری به بخش خصوصی (از نظر نیروی انسانی و فضا دارد؟): دارد  ندارد 

امکانات و تجهیزات فرآیند (مسئول تجهیزات پزشکی و مسوول انبار):

استفاده کننده تجهیزات			کاربرد دستگاه										
نام تجهیزات	آموزشی	درمانی	فناوری اطلاعات	پشتیبانی	بهداشتی	تحقیقاتی	تعداد	عمر مفید	سالم	خراب	دانشجو	استاد	کارمند
دستگاه نوار عصب	✓	✓					۱	۱۰ سال	✓			✓	

اهداف فرآیند:

با توجه به اینکه از طریق فضای مجازی نوبت دهی می گردد و با اضافه شدن تعداد اساتید مغز و اعصاب و افزایش تعداد دستگاه های نوار عصب و افزایش تعداد روزهای انجام جهت افزایش بیماران پذیرش شده و افزایش درآمد گردیده است.

شاخص پایش فرآیند: ۱۰۰٪ \*  
 تعداد بیماران پذیرش شده  
 تعداد کل مراجعین نوار عصب

بهناز اعتمادی مهر

مسئول و پاسخگوی فرآیند:

## پایش عملکرد فرآیند نوار عصب

با اعمال نوبت دهی از طریق تلگرام جهت بیماران شهرستانی و افزایش تعداد روزهای پذیرش پذیرش و انجام نوار عصب و نیز افزایش تعداد اساتید مربوطه و نیز افزایش سرعت عمل تعمیر دستگاه ها سبب افزایش شاخص تعداد پذیرش بیماران از ۴۲۵۰ در سال ۹۵ به ۶۲۰۵ در سال ۹۶ گردید .