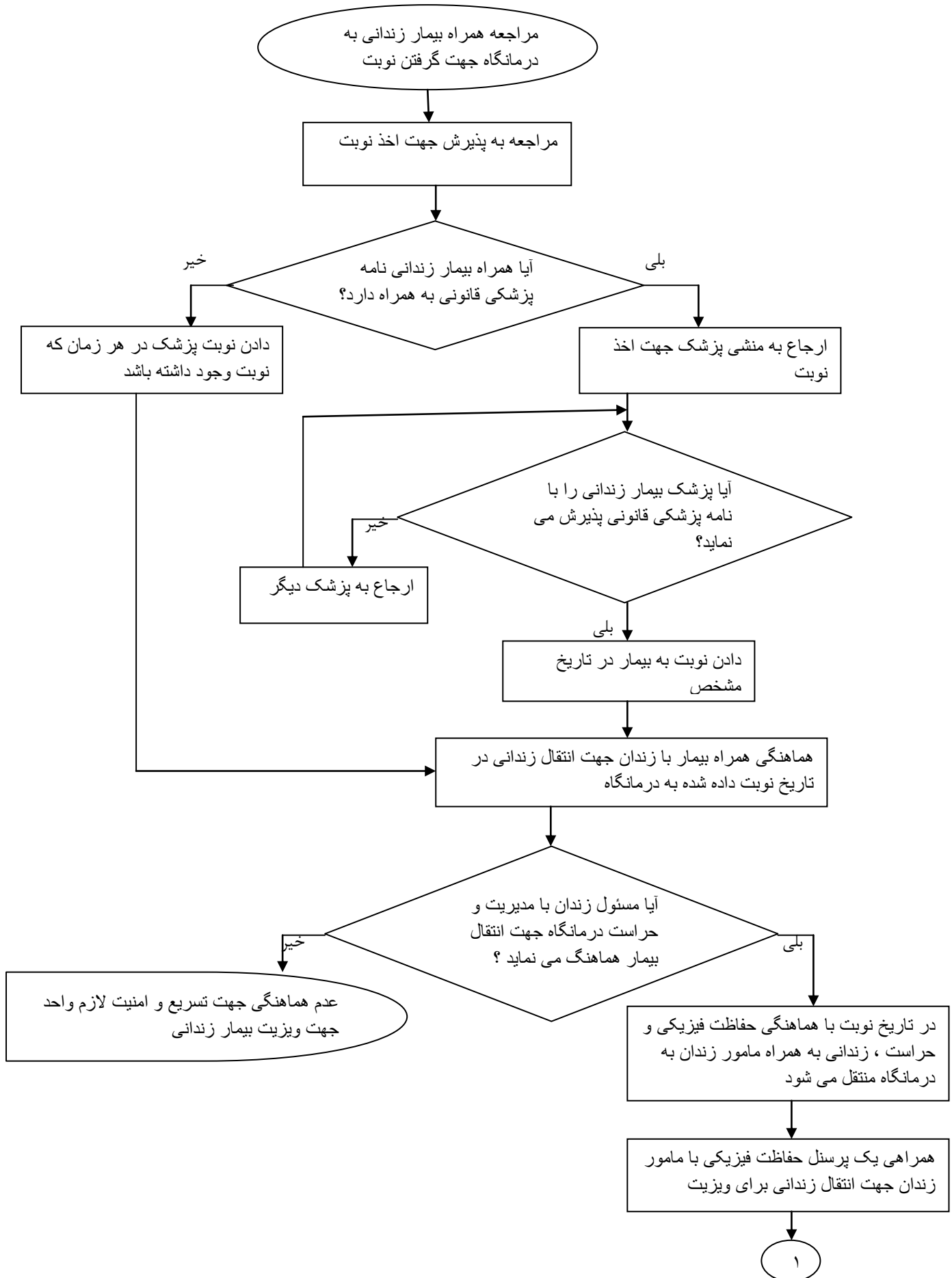
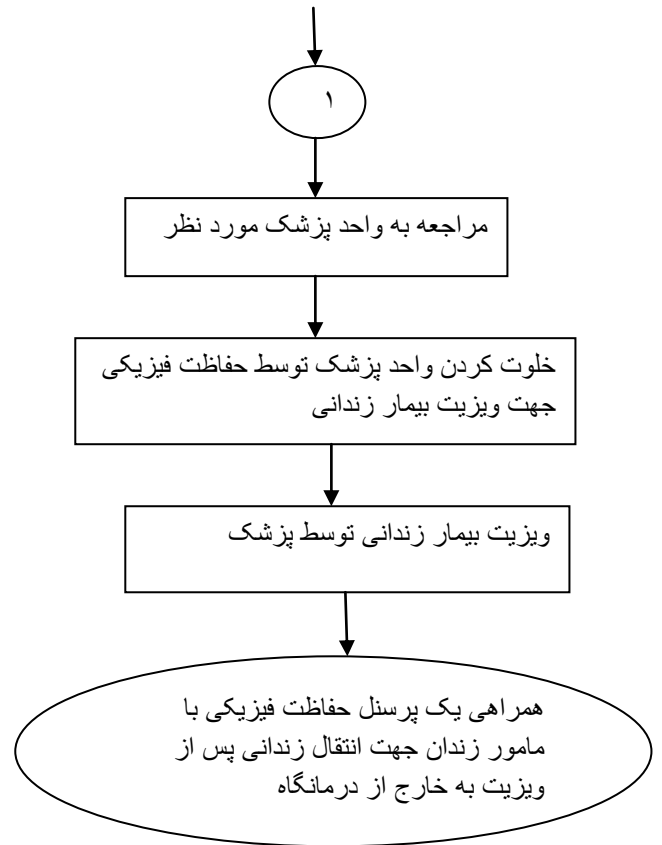


فرآیند پذیرش بیماران زندانی



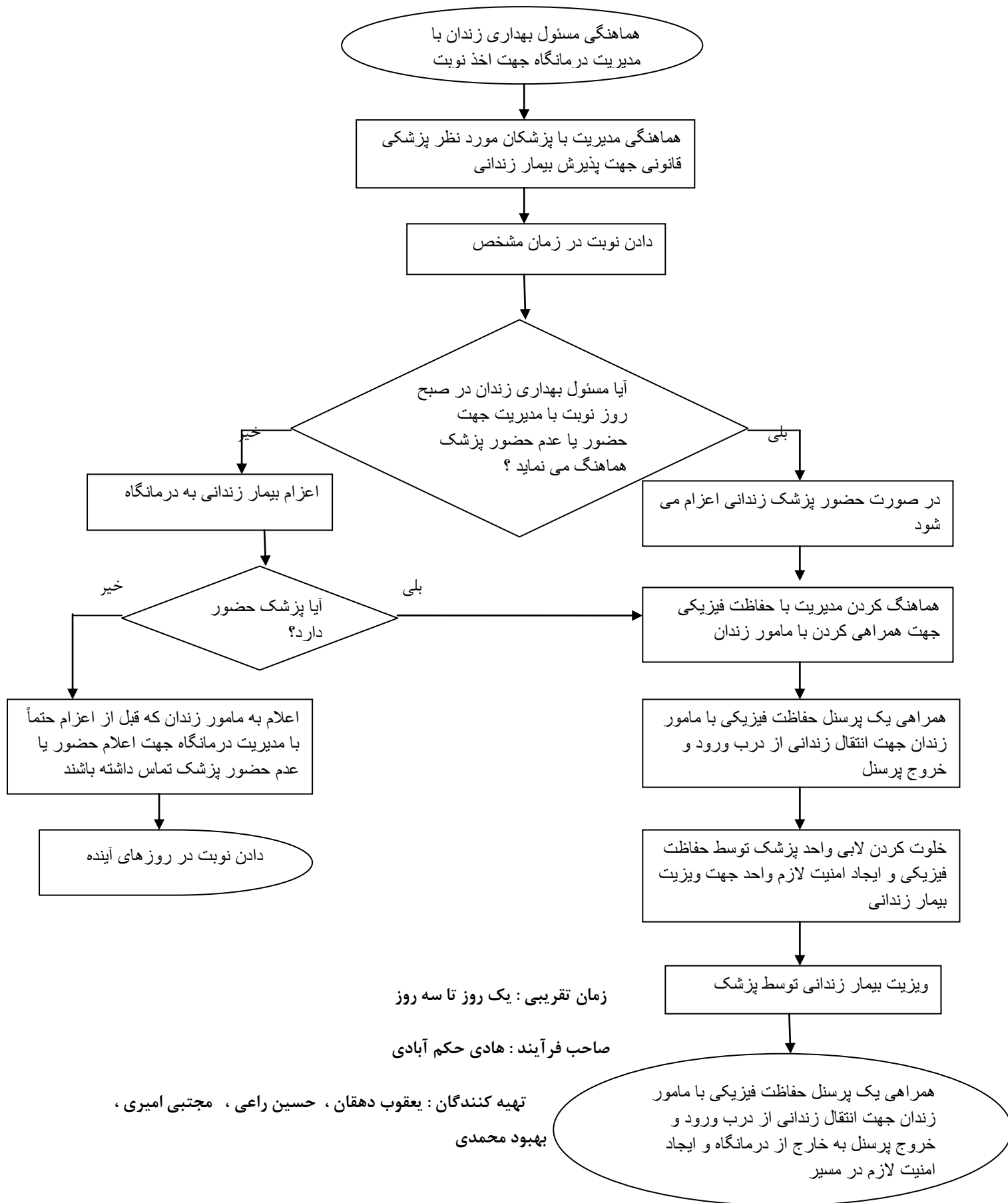


زمان تقریبی : دو روز تا یک هفته

صاحب فرآیند : هادی حکم آبادی

تهیه کنندگان : یعقوب دهقان ، حسین راعی ، مجتبی امیری ، بهبود محمدی

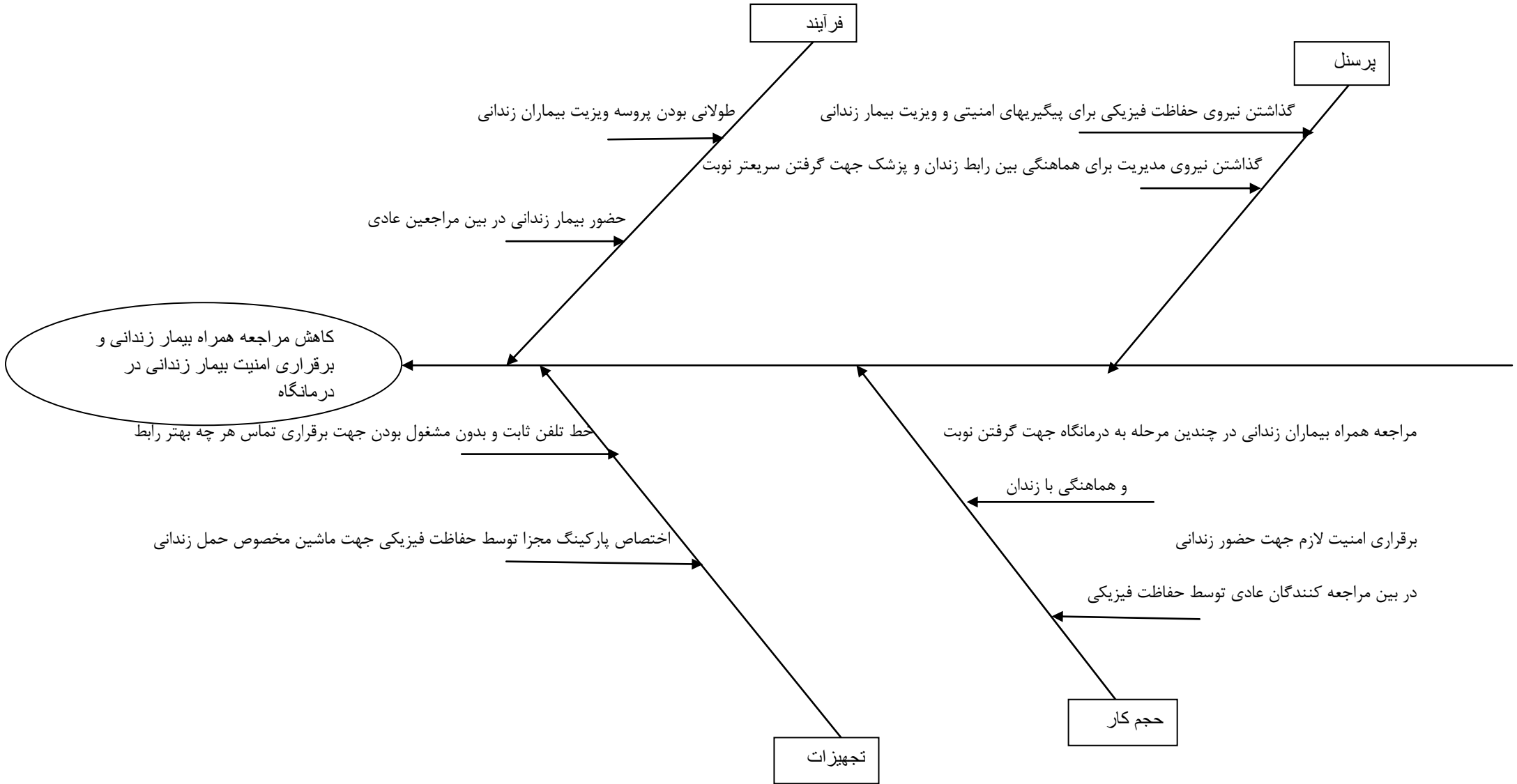
فرآیند ارتقاء پذیرش بیماران زندانی



نمودار همگرایی

فرآیند	پرسنل	تجهیزات	حجم کار
<ul style="list-style-type: none"> - طولانی بودن پروسه ویزیت بیماران زندانی - حضور بیمار زندانی در بین مراجعین عادی 	<ul style="list-style-type: none"> - گذاشتن نیروی حفاظت فیزیکی برای پیگیریهای امنیتی و ویزیت بیمار زندانی - گذاشتن نیروی مدیریت برای هماهنگی بین رابط زندان و پزشک جهت گرفتن سریعتر نوبت 	<ul style="list-style-type: none"> - خط تلفن ثابت و بدون مشغول بودن جهت برقراری تماس هر چه بهتر رابط زندان با مدیریت در امر نوبت دهی - اختصاص پارکینگ مجزا توسط حفاظت فیزیکی جهت ماشین مخصوص حمل زندانی 	<ul style="list-style-type: none"> - مراجعه همراه بیماران زندانی در چندین مرحله به درمانگاه جهت گرفتن نوبت و هماهنگی با زندان - برقراری امنیت لازم جهت حضور زندانی در بین مراجعه کنندگان عادی توسط حفاظت فیزیکی

نمودار استخوان ماهی



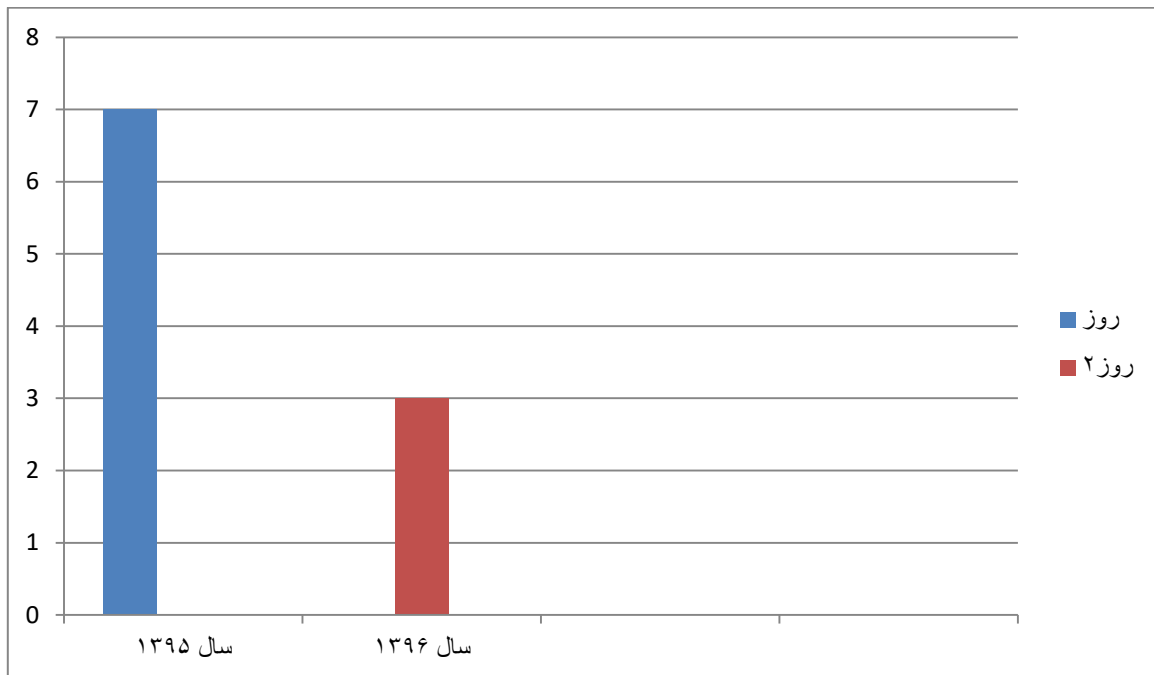
راهکارهای ارتقاء فرآیند :

- تسریع در امر نوبت دهی بیماران زندانی
- هماهنگی لازم با حفاظت فیزیکی جهت برقراری امنیت لازم بیمار زندانی
- هماهنگ کردن مسئول بهداری زندان جهت گرفتن نوبت
- مراجعات کمتر همراهان بیماران زندانی جهت گرفتن نوبت
- تسریع در ویزیت بیمار زندانی در درمانگاه
- اختصاص خط تلفن مشخص و بدون مشغولی جهت برقراری تماس رابط زندان با مدیریت

پایش فرآیند

شاخص	۱۳۹۵	۱۳۹۶
زمان پذیرش بیماران زندانی	یک هفته	سه روز

نمودار پایش فرآیند



جدول فرآیند ارتقاء پذیرش بیماران زندانی

جدول اولویت بندی و انتخاب راه کار

ردیف	موارد ارتقاء	پذیر است	تغییر امکان	فرآیند	تأثیر بر	بودن	کم هزینه	آسان بودن	امتیازات	جمع	اولویت	درجه
۱	تسریع در ویزیت بیمار زندانی در درمانگاه	۵	۵	۵	۵	۵	۵	۵	۲۰	۱	۱	
۲	تسریع در امر نوبت دهی بیماران زندانی	۵	۵	۵	۵	۵	۵	۴	۱۹	۲		
۳	هماهنگی لازم با حفاظت فیزیکی جهت برقراری امنیت لازم بیمار زندانی	۵	۵	۵	۵	۴	۴	۴	۱۸	۳		
۴	هماهنگ کردن مسئول بهداری زندان جهت گرفتن نوبت	۵	۵	۴	۴	۵	۵	۳	۱۷	۴		
۵	مراجعات کمتر همراهان بیماران زندانی جهت گرفتن نوبت	۴	۴	۴	۴	۴	۴	۴	۱۶	۵		
۶	اختصاص خط تلفن مشخص و بدون مشغولی جهت برقراری تماس رابط زندان با مدیریت	۵	۵	۴	۴	۳	۳	۳	۱۵	۶		

شناسنامه سنج

نام سنج (شاخص)	تعداد	هدف / جهت مطلوب	کاهشی
------------------	-------	-----------------	-------

وجه سنجه (فرآیندی، ساختاری)	فرآیندی	مستول سنجه : هادی حکم آبادی	مستول اندازه گیری : هادی حکم آبادی
تعریف	با توجه به طولانی بودن زمان نوبت دهی و ویزیت بیماران زندانی و همچنین ایجاد امنیت لازم بیمار زندانی در بین مراجعین عادی و همچنین ایجاد پارکینگ اختصاصی جهت پارک خودرو حمل زندانی به جهت مسائل امنیتی مربوطه		
دوره اندازه گیری	فصلی (سالانه)	واحد اندازه گیری	زمان
فرمول	$R = \frac{\text{میانگین پذیرش بیماران زندانی}}{\text{کل مراجعین متقاضی}} * 100$		
منابع گردآوری	دفتر نوبت دهی موجود در مدیریت		
وضعیت مبنا	صفر		
تناوب گزارش دهی	فصلی	سطوح گزارش دهی	مستول حفاظت فیزیکی، مدیر خدمات پرستاری، مدیر درمانگاه
ارائه بازخورد	مستول حفاظت فیزیکی، مدیر خدمات پرستاری، مدیر درمانگاه		
چالش ها و موارد مخدوش کننده	خراب بودن خط تلفن آزاد جهت هماهنگی رابط زندان با مدیریت، نداشتن پرسنل حفاظت فیزیکی ثابت جهت همراهی مامور زندان در درمانگاه		
نام و امضای مستول سنجه	نام و امضای اندازه گیری سنجه		نام و امضای مدیر واحد
هادی حکم آبادی	هادی حکم آبادی		مهدی خان سالار
تاریخ بازنگری اول : ۹۶/۷/۱	دوم : ۹۶/۱۰/۳۰		

تاریخ تدوین فرآیند: ۹۶/۷/۱

تاریخ بازنگری: ۹۶/۱۰/۳۰

واحد: انتظامات

عنوان فرآیند: ارتقاء زمان پذیرش و امنیت بیماران زندانی

نوع فرآیند: اصلی پشتیبانی مدیریتی مشترک

نوع فرآیند: فرآیند اصلی یا اختصاصی: فرآیندهایی که فلسفه وجودی واحد مربوطه را تشکیل داده اند و در ارتباط مستقیم با مشتری است.

فرآیند پشتیبانی: فرآیندهایی که بطور غیر مستقیم و با تامین منابع مورد نیاز فرآیندهای اصلی عمل می کنند.

فرآیند مدیریتی: فرآیندهایی که وظیفه هدایت و نظارت جهت دستیابی به اهداف سازمان را دنبال می کنند.

فرآیند مشترک: فرآیندهایی که بین دو ارگان (دانشگاه علوم پزشکی و دیگر سازمان ها) انجام می شوند.

اسامی صاحبان فرآیند (اسامی با ذکر سمت): هادی حکم آبادی (انتظامات)، یعقوب دهقان (مسئول حفاظت فیزیکی)، حسین راعی (انتظامات)، مجتبی امیری (انتظامات)، بهبود محمدی (انتظامات)

ورودی فرآیند (Input): (تجهیزات، اطلاعات، نیروی انسانی، قوانین و دستورالعمل ها): فرآیند پذیرش بیماران زندانی

خروجی فرآیند (output): (فرآیند، خدمات، نتیجه حاصل از انجام فرآیند): برقراری امنیت بیمار زندانی در بین مراجعین و همچنین تسریع در پذیرش

محدوده فرآیند (scope): (از کجا شروع می شود و به کجا ختم می شود؟ واحدهای درگیر): مدیریت، حفاظت فیزیکی، منشی پزشکی، پزشک

مشخصات فرآیند: امکان تفویض اختیار (آیا فرآیند قابلیت تفویض اختیار به افراد دیگری دارد): دارد ندارد مکان واگذاری به بخش خصوصی (از نظر نیروی انسانی و فضا دارد؟): دارد ندارد

امکانات و تجهیزات فرآیند (مسئول تجهیزات پزشکی و مسوول انبار):

استفاده کننده تجهیزات			کاربرد دستگاه										
نام تجهیزات	آموزشی	درمانی	فناوری اطلاعات	پشتیبانی	بهداشتی	تحقیقاتی	تعداد	عمر مفید	سالم	خراب	دانشجو	استاد	کارمند
تلفن با خط آزاد				✓			۱ خط ثابت						✓

شاخص پایش فرآیند: میانگین پذیرش بیماران زندانی	اهداف فرآیند
*100	اهداف اختصاصی فرآیند: مقصود هدفی است که از اجرای فرآیند تعقیب می کنیم (هدف فرآیند باید گویا و شفاف باشد): تسریع در امر پذیرش بیماران زندانی و همچنین برقراری امنیت لازم جهت برخورد کمتر زندانی با مراجعین عادی در درمانگاه
کل مراجعین متقاضی	مسئول و پاسخگوی فرآیند:
	هادی حکم آبادی

پایش عملکرد فرآیند پذیرش بیماران زندانی

با راهکارهایی نظیر اولویت لحاظ نمودن جهت نوبت دهی به بیماران زندانی ، هماهنگی با سازمان زندان ها ، هماهنگی مسئولین حفاظت فیزیکی در تامین امنیت بیماران زندانی و اختصاص خط تلفن مشخص جهت برقراری تماسرابط زندان ها با مدیریت درمانگاه سبب گردید ، شاخص پذیرش بیماران از یک هفته به ۳ روز کاهش یابد .