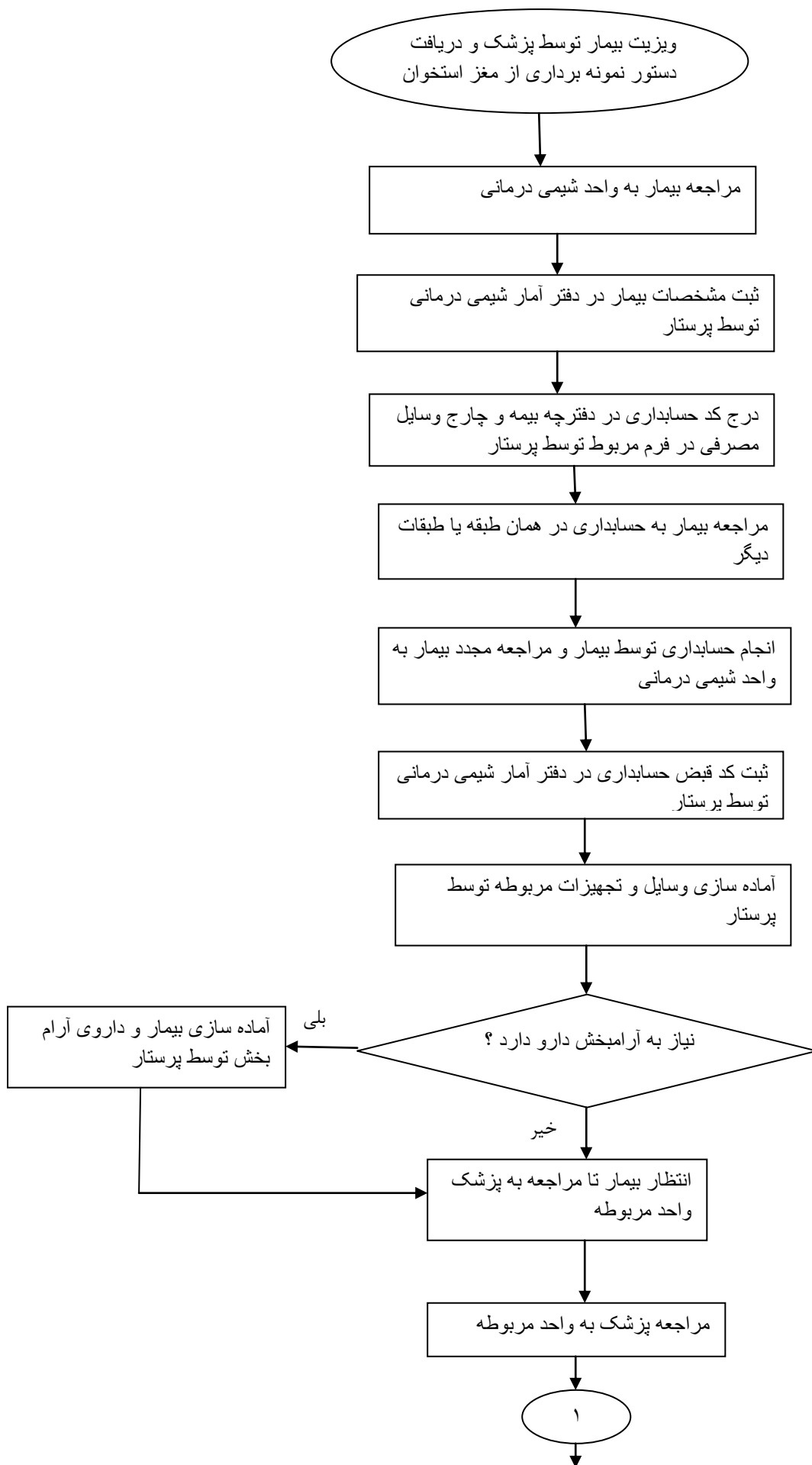
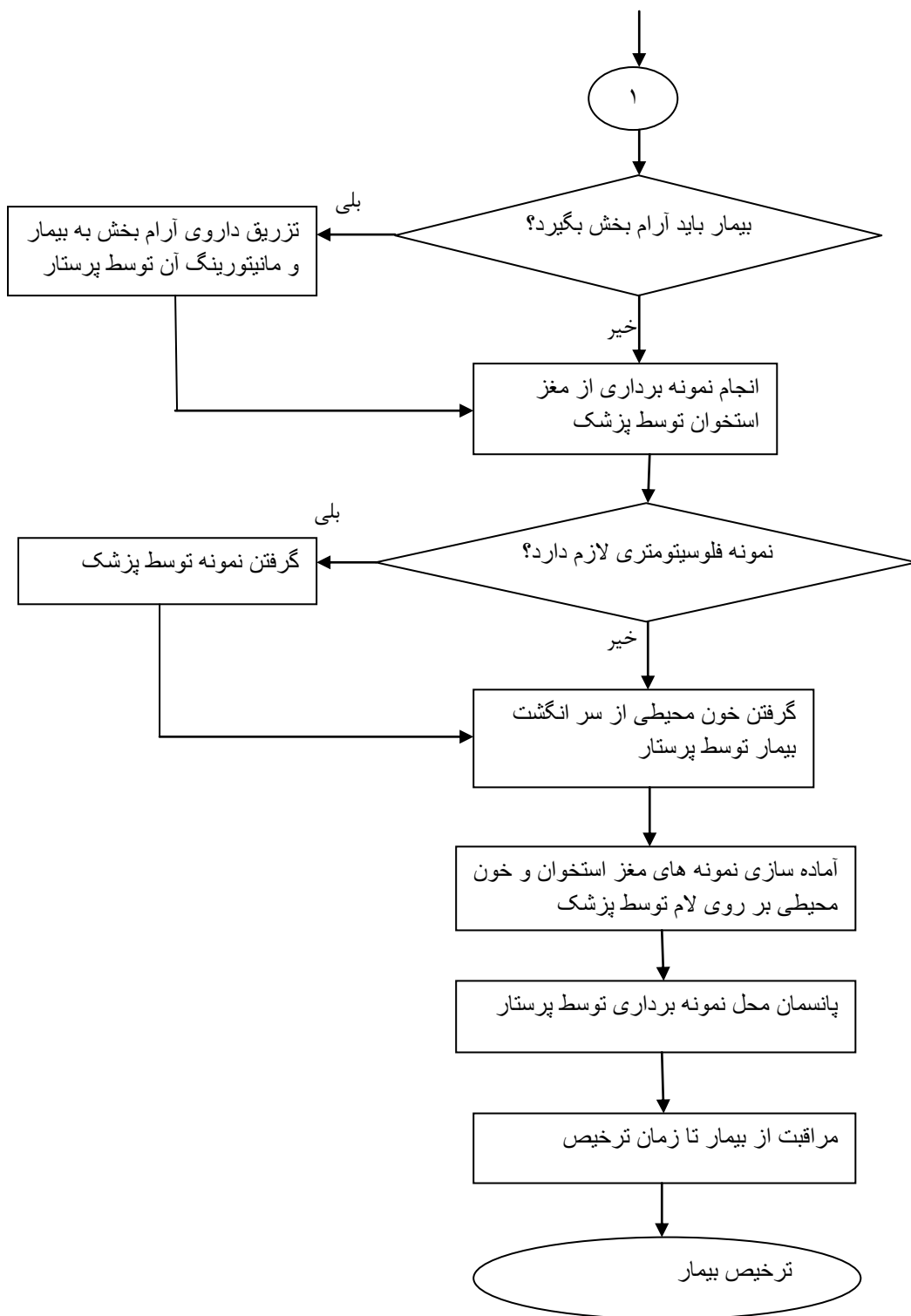


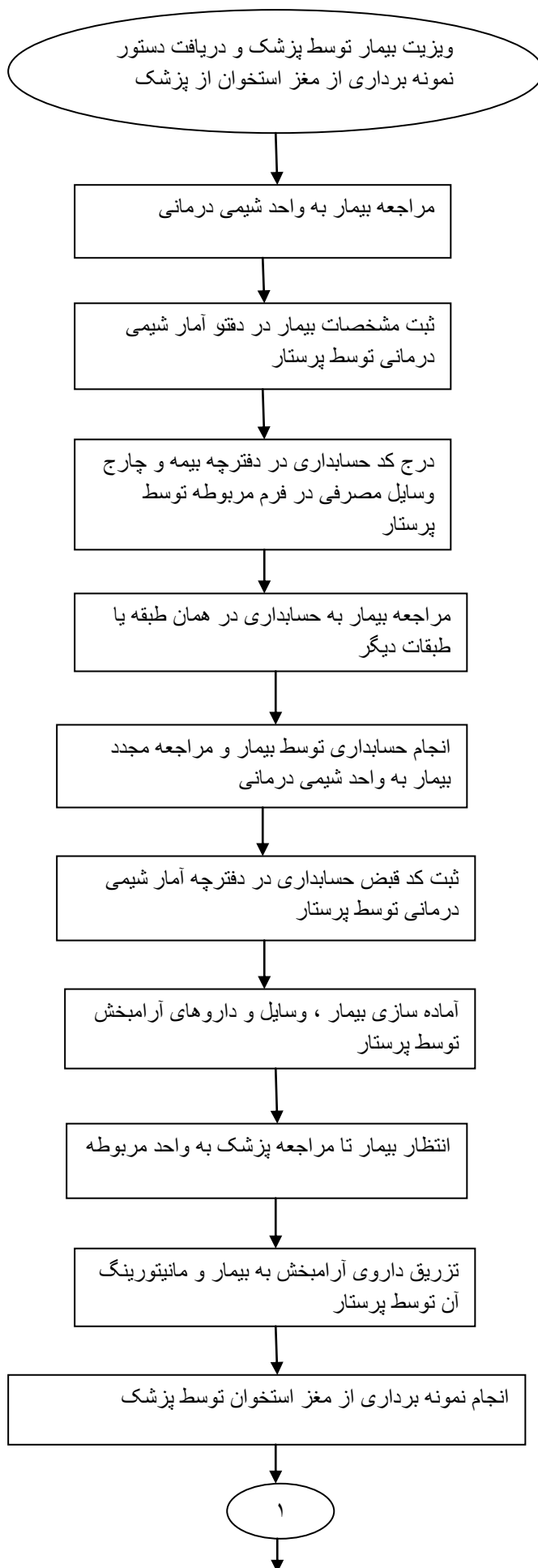
فرآیند نمونه برداری از مغز استخوان

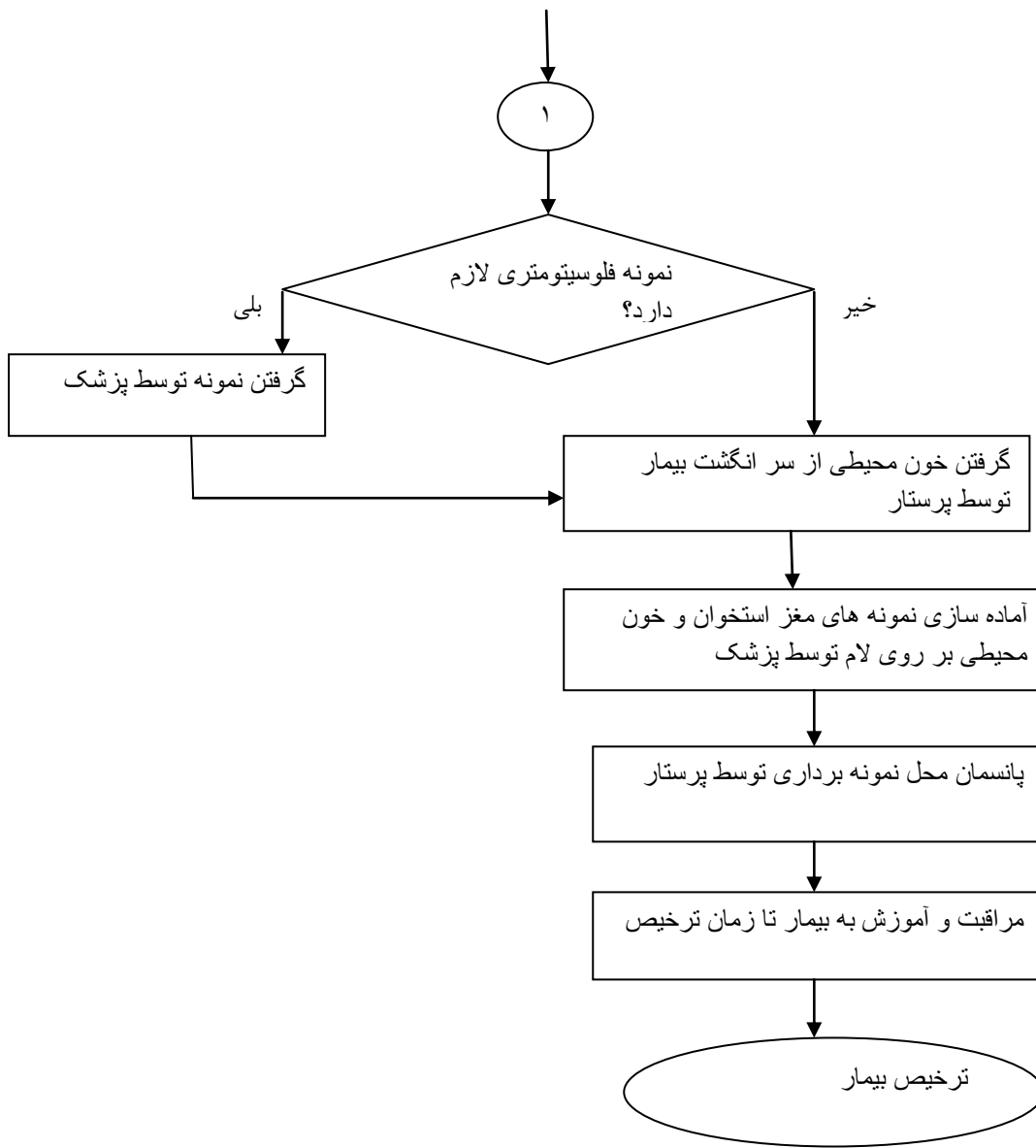




تهیه کنندگان : نرگس فخمی ، نرسیس مرزبان ، نجمه حزار ، علی ریسمانچی ، موسی دهقانی

فرآیند ارتقاء نمونه برداری از مغز استخوان

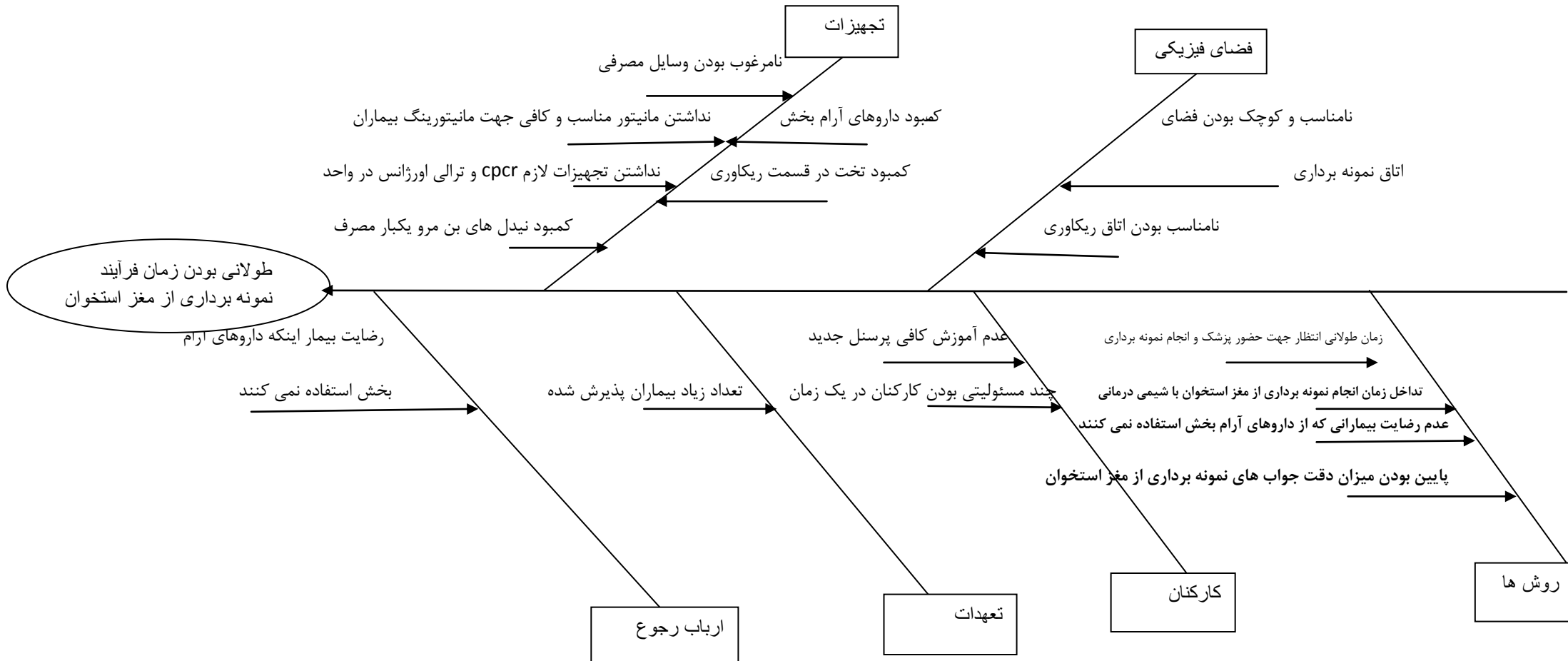




نمودار همگرایی

روش ها	فضای فیزیکی	کارکنان	ارباب رجوع	تجهیزات	تعهدات
<ul style="list-style-type: none"> - عدم رضایت بیمار اینکه داروهای آرام بخش استفاده نمی کند - پایین بودن میزان دقت جواب های نمونه برداری از مغز استخوان - زمان طولانی انتظار جهت حضور پزشک و انجام نمونه برداری - تداخل زمانی نمونه برداری از مغز استخوان با شیمی درمانی 	<ul style="list-style-type: none"> - نامناسب و کوچک بودن فضای اتاق نمونه برداری - نامناسب بودن اتاق ریکاوری 	<ul style="list-style-type: none"> - عدم آموزش کارکنان از سختی با بیمارانی که داروهای آرام بخش نمی گرفتند 	<ul style="list-style-type: none"> - عدم رضایت بیمار اینکه داروهای آرام بخش استفاده نمی کنند 	<ul style="list-style-type: none"> - عدم داشتن مانیتور مناسب و کافی جهت مانیتورینگ بیماران - عدم داشتن تجهیزات لازم CPCR و ترالی اورژانس در واحد - کمبود نیدل های بن مرو یکبار مصرف - نامرغوب بودن وسایل مصرفی - کمبود داروهای آرام بخش - کمبود تخت در قسمت ریکاوری 	<ul style="list-style-type: none"> - تعداد زیاد بیماران پذیرش شده

نمودار استخوان ماهی



راهکارها :

هماهنگی با پزشکان جهت کاهش زمان انتظار بیماران جهت انجام نمونه برداری

هماهنگی با آزمایشگاه جهت تحویل گرفتن نمونه ها در شیفت عصر (حداقل تا ۷ شب)

تهیه نیدل بن مرو های یکبار مصرف به تعداد کافی

هماهنگی با مدیریت جهت تهیه وسایل مصرفی مرغوب تر

افزایش تعداد تخت های ریکاوری

تهیه داروهای آرام بخش به تعداد کافی

آموزش کافی به پرسنل جدیدالورود

هماهنگی با پزشکان جهت استفاده از داروهای آرام بخش برای تمامی بیماران

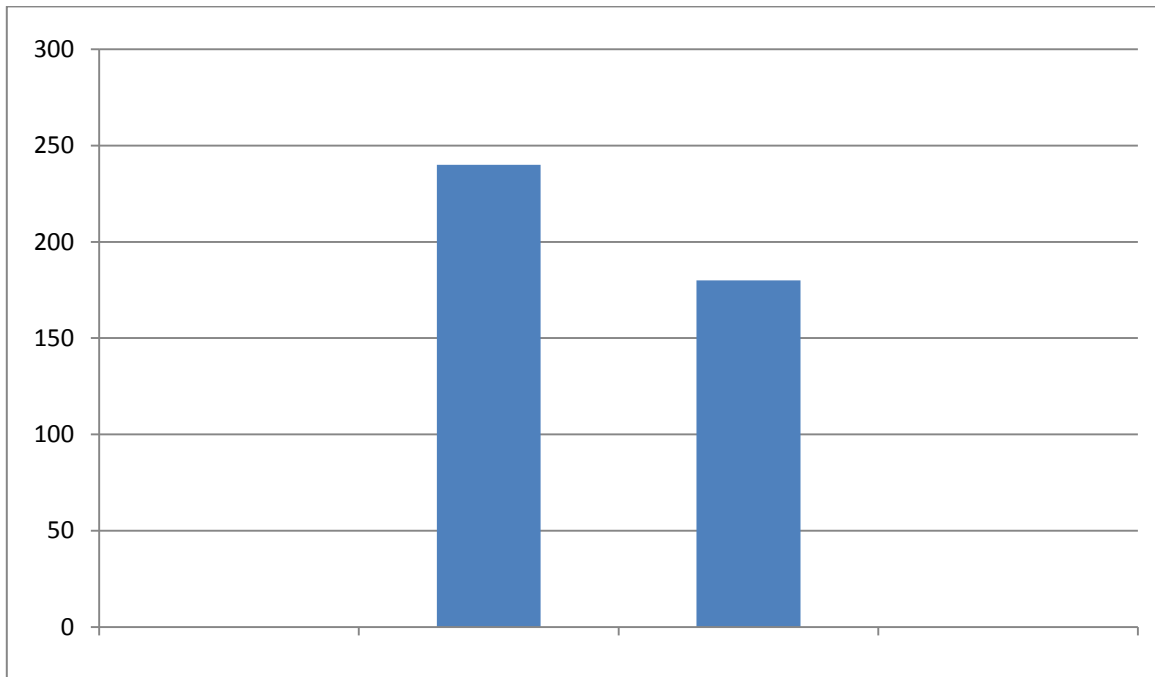
قرار دادن ترالی اورژانس در اتاق پروسیجر

انجام فلوسیتومتری مغز استخوان جهت افزایش وقت جوابدهی نمونه ها

پایش فرآیند

شاخص فرآیند	۱۳۹۴	۱۳۹۵
زمان انجام فرآیند (دقیقه)	۲۴۰	۱۸۰

نمودار پایش فرآیند



وجه سنجه	فرآیندی	بروندهی	ساختاری	هدف / جهت مطلوب	کاهش
نام سنجه (شاخص)	متوسط زمان نمونه برداری از مغز استخوان		مسئول سنجه	مسئول اندازه گیری	نرگس فخمی
توضیحات	با هماهنگی به عمل آمده با اساتید جهت کاهش زمان انتظار بیماران و نیز هماهنگی با آزمایشگاه جهت تحویل نمونه ها در شیفت عصر (تا ۷ شب) و تهیه نیدل های یکبار مصرف به تعداد کافی جهت بیماران و تهیه داروهای آرام بخش تعداد تخت های ریکاوری سبب گردید که فرآیند در زمان از ۲۶۰ دقیقه به ۱۸۰ دقیقه کاهش یابد				
دوره اندازه گیری شاخص	فصلی	واحد اندازه گیری شاخص		دقیقه	
فرمول	<u>میانگین زمان انجام پروسیجر * تعداد نمونه های مغز استخوان انجام یافته</u> تعداد کل مراجعین جهت نمونه برداری				
منابع گردآوری	دفتر موجود در بخش نمونه برداری مغز استخوان				
وضعیت مبنا	صفر				
تناوب گزارش دهی	فصلی	سطوح گزارش دهی	مسئول واحد	مدیر خدمات پرستاری	مدیر درمانگاه
ارائه بازخورد	مسئول واحد ، مدیر خدمات پرستاری ، مدیر درمانگاه				
چالش ها و موارد مخدوش کننده					
نام و امضای مسئول سنجه :	نام و امضای اندازه گیری سنجه :		نام و امضای مدیر واحد		
تاریخ بازنگری: ۹۵/۱۲/۱	نرگس فخمی		امیرحسین گنج کریمی		

