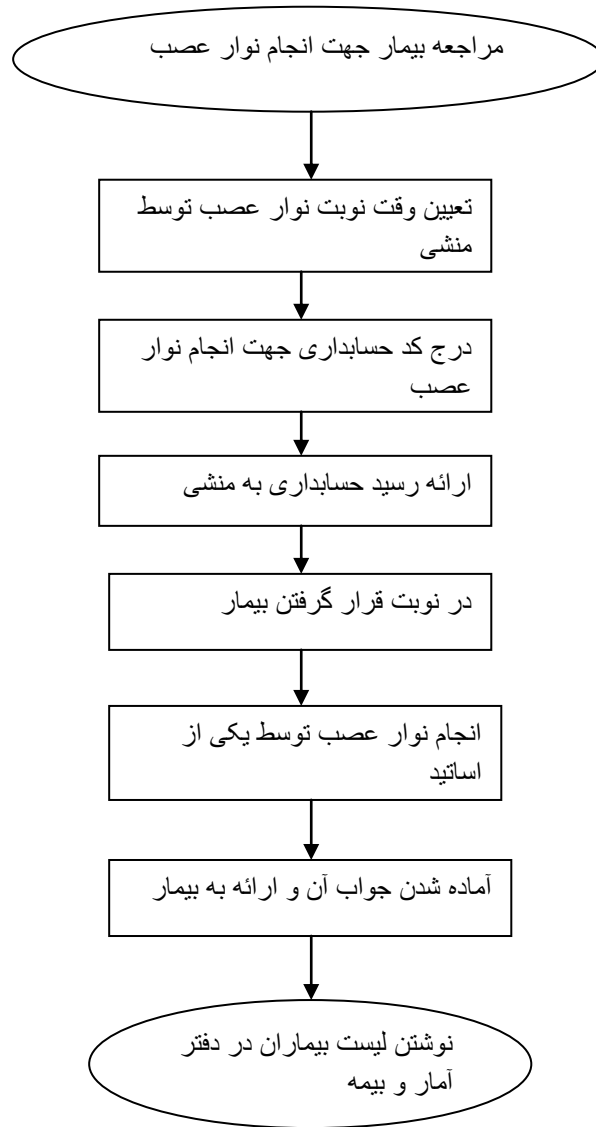


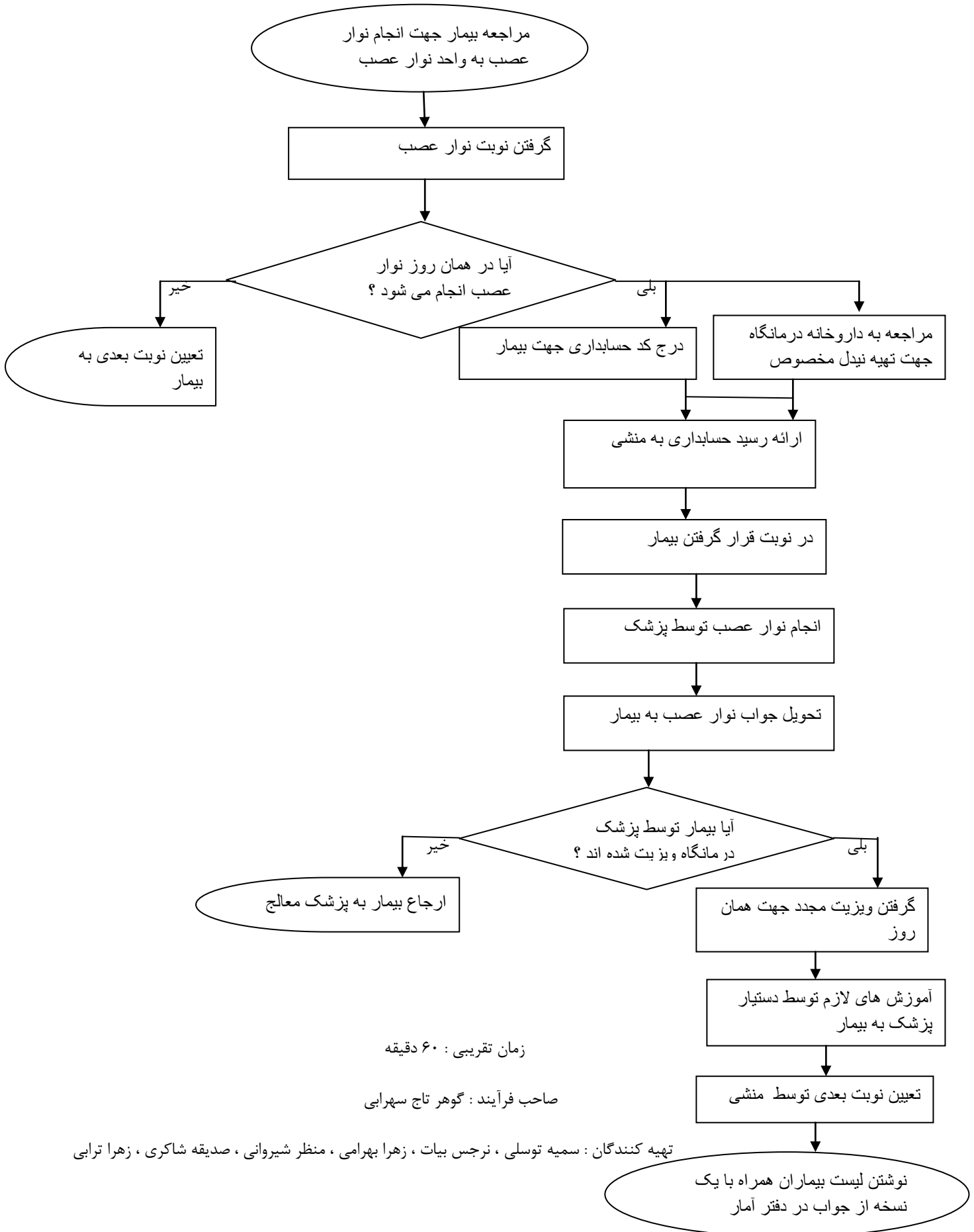
فرآیند نوار عصب واحد توانبخشی



تهیه کنندگان : گوهر تاج سهرابی ، زهرا بهرامی ، نرجس بیات

زمان تقریبی : ۶۰ دقیقه

فرآیند ارتقاء نوار عصب واحد توانبخشی



زمان تقریبی : ۶۰ دقیقه

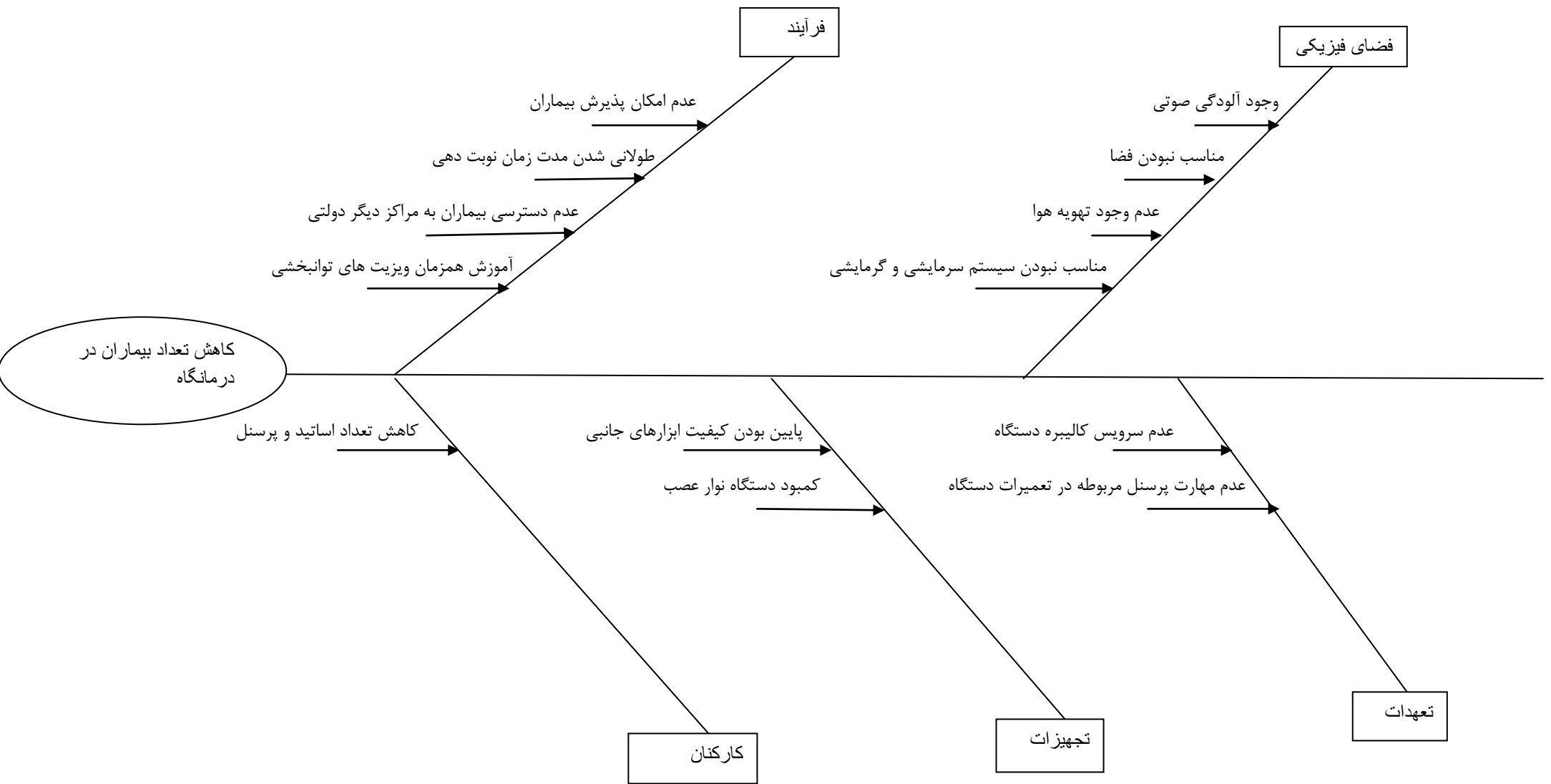
صاحب فرآیند : گوهر تاج سهرابی

تهیه کنندگان : سمیه توسلی ، نرجس بیات ، زهرا بهرامی ، منظر شیروانی ، صدیقه شاکری ، زهرا ترابی

نمودار همگرایی

پرسنل	فرآیند	تعهدات	تجهیزات	فضای فیزیکی
<ul style="list-style-type: none"> - کاهش تعداد اساتید و پرسنل 	<ul style="list-style-type: none"> - عدم امکان پذیرش بیماران - طولانی شدن زمان نوبت دهی - عدم دسترسی بیماران به مراکز دولتی دیگر - آموزش همزمان رزیدنت های واحد توانبخشی - کم بودن روزهای پزشک جهت انجام نوار عصب 	<ul style="list-style-type: none"> - عدم سرویس کالیبره دستگاه - عدم مهارت پرسنل مربوطه در تغییرات دستگاه 	<ul style="list-style-type: none"> - پایین بودن کیفیت وسایل جانبی - کمبود دستگاه نوار عصب 	<ul style="list-style-type: none"> - وجود آلودگی صوتی - مناسب نبودن فضا - عدم وجود تهویه - مناسب نبودن سیستم سرمایشی و گرمایشی

نمودار استخوان ماهی



راهکارهای ارتقاء :

+ اضافه شدن تعداد دستگاههای نوار عصب

+ اضافه شدن اساتید توانبخشی

+ افزایش روزهای انجام نوار عصب بیماران

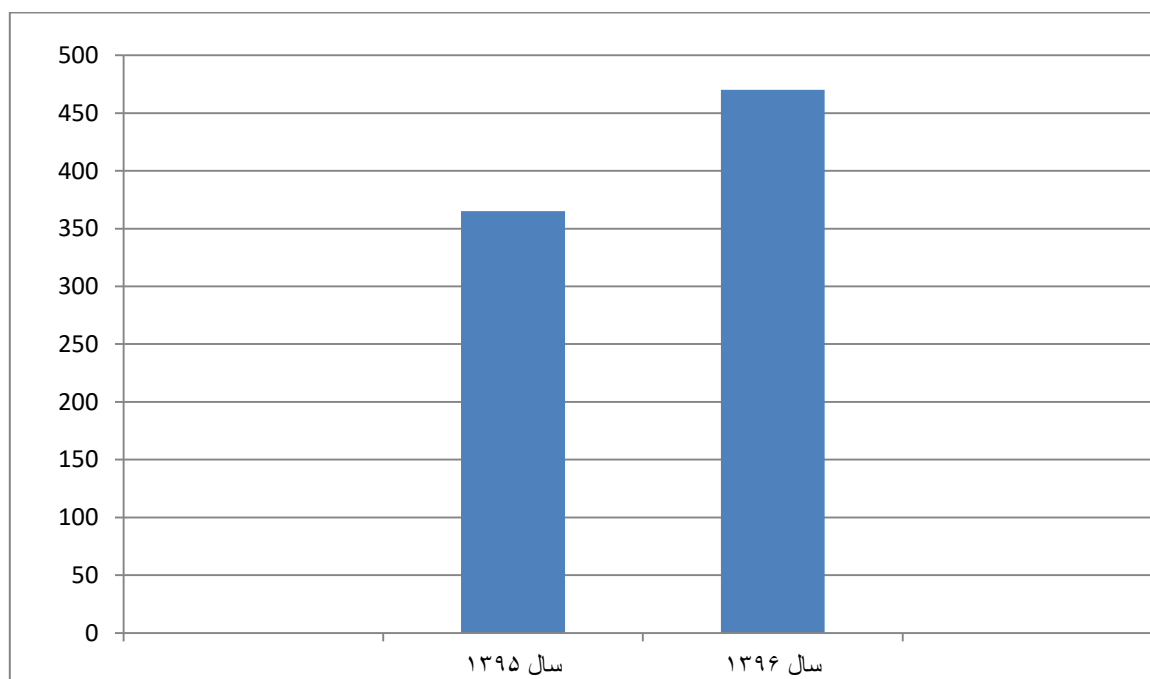
+ آموزش پرسنل (جدید) جهت منشی

توانبخشی

پایش فرآیند

شاخص	۱۳۹۵	۱۳۹۶
تعداد بیماران	۳۶۵	۴۷۰

نمودار پایش فرآیند



جدول فرآیند ارتقاء نوار عصب توانبخشی

جدول اولویت بندی و انتخاب راه کار

ردیف	موارد ارتقاء	پذیر است	تغییر امکان	فرآیند	تاثیر بر	بودن	کم هزینه	آسان بودن	امتیازات	جمع	اولویت	درجه
۱	اضافه شدن اساتید توانبخشی	۳	۳	۵		۲	۲	۴	۱۳	۱۴	۱	۱
۲	اضافه شدن دستگاههای نوار عصب	۲	۲	۴		۲	۲	۲	۱۰	۱۰	۲	۲
۳	افزایش روزهای انجام نوار عصب	۲	۲	۳		۲	۲	۲	۹	۹	۳	۳
۴	آموزش پرسنل (جدید) جهت منشی توانبخشی	۳	۳	۲		۲	۲	۱	۸	۸	۴	۴
۵	برنامه ریزی مناسب جهت پذیرش بیماران	۲	۲	۳		۱	۱	۱	۷	۷	۵	۵

تاریخ تدوین فرآیند: ۹۶/۷/۱

تاریخ بازنگری: ۹۶/۱۰/۱۵

واحد: توانبخشی

عنوان فرآیند: ارتقاء فرآیند نوار عصب واحد توانبخشی

نوع فرآیند: اصلی پشتیبانی مدیریتی ترک

نوع فرآیند: فرآیند اصلی یا اختصاصی: فرآیندهایی که فلسفه وجودی واحد مربوطه را تشکیل داده اند و در ارتباط مستقیم با مشتری است.

فرآیند پشتیبانی: فرآیندهایی که بطور غیر مستقیم و با تامین منابع مورد نیاز فرآیندهای اصلی عمل می کنند.

فرآیند مدیریتی: فرآیندهایی که وظیفه هدایت و نظارت جهت دستیابی به اهداف سازمان را دنبال می کنند.

فرآیند مشترک: فرآیندهایی که بین دو ارگان (دانشگاه علوم پزشکی و دیگر سازمان ها) انجام می شوند.

اسامی صاحبان فرآیند (اسامی با ذکر سمت): گوهر تاج سهرابی (ماما)، سمیه توسلی (بهیار)، نرجس بیات (پرستار)، زهرا ترابی (منشی)، زهرا بهرامی (منشی)، صدیقه شاکری (منشی)

ورودی فرآیند (Input): (تجهیزات، اطلاعات، نیروی انسانی، قوانین و دستورالعمل ها) نیروی انسانی

خروجی فرآیند (output): (فرآیند، خدمات، نتیجه حاصل از انجام فرآیند) گزارش نوار عصب و انجام نوار عصب

محدوده فرآیند (scope): (از کجا شروع می شود و به کجا ختم می شود؟ واحدهای درگیر) واحد حسابداری به داروخانه و اتاق نوار عصب

مشخصات فرآیند: امکان تفویض اختیار (آیا فرآیند قابلیت تفویض اختیار به افراد دیگری دارد): دارد ندارد مکان و آگاهی به بخش خصوصی (از نظر نیروی انسانی و فضا دارد؟): دارد ندارد

امکانات و تجهیزات فرآیند (مسئول تجهیزات پزشکی و مسوول انبار):

استفاده کننده تجهیزات			کاربرد دستگاه										
نام تجهیزات	آموزشی	درمانی	فناوری اطلاعات	پشتیبانی	بهداشتی	تحقیقاتی	تعداد	عمر مفید	سالم	خراب	دانشجو	استاد	کارمند
دستگاه narus		✓						۲۰ سال	✓		✓	✓	

شاخص پایش فرآیند: تعداد بیماران پذیرش شده جهت نوار عصب

$$R = \frac{\text{تعداد کل مراجعین نوار عصب}}{\text{تعداد بیماران پذیرش شده جهت نوار عصب}} * 100$$

تعداد کل مراجعین نوار عصب

اهداف فرآیند: پاسخگویی به ازدحام مراجعین در واحد مربوطه

اهداف اختصاصی فرآیند: مقصود هدفی است که از اجرای فرآیند تعقیب می کنیم (هدف فرآیند باید گویا و شفاف باشد): با اضافه شدن اساتید توانبخشی و افزایش تعداد دستگاههای نوار عصب و افزایش روزهای انجام سبب افزایش تعداد بیماران و بالطبع افزایش درآمد گردیده است.

مسئول و پاسخگوی فرآیند: گوهر تاج سهرابی

فرآیند ارتقاء نوار عصب

شناسنامه سنج

شناسنامه سنج			
نام سنج (شاخص)	زمان	هدف / جهت مطلوب	افزایشی
وجه سنج (فرآیندی ، ساختاری)	فرآیندی	مسئول سنج : گوهر تاج سهرابی	مسئول اندازه گیری : گوهر تاج سهرابی
تعریف	با اضافه شدن اساتید توانبخشی و افزایش تعداد دستگاههای نوار عصب و افزایش روزهای انجام نوار عصب سبب افزایش تعداد بیماران پذیرش شده و بالطبع افزایش درآمد واحد گردیده است .		
دوره اندازه گیری	فصلی (یک ماهه)	واحد اندازه گیری	زمان
فرمول	$R = \frac{\text{تعداد بیماران پذیرش شده جهت نوار عصب}}{\text{تعداد کل مراجعین نوار عصب}} * 100$		
منابع گردآوری	دفتر آمار واحد		
وضعیت مبنا	صفر		
تناوب گزارش دهی	هر یک ماه یکبار	سطوح گزارش دهی	مدیریت ، دفتر پرستاری ، مسئول واحد
ارائه بازخورد	دفتر پرستاری ، مدیریت و مسئول واحد ، حسابداری ، داروخانه		
چالش ها و موارد مخدوش کننده	خرابی دستگاه ها ، کم شدن تعداد اساتید ، کاهش روزهای انجام نوار عصب		
نام و امضای مسئول سنج	نام و امضای اندازه گیری سنج		نام و امضای مدیر واحد
گوهر تاج سهرابی	گوهر تاج سهرابی		مهدی خان سالار
تاریخ بازنگری اول : ۹۶/۱۰/۱	دوم : ۹۶/۱۰/۳۰		

پایش عملکرد فرآیند نوار عصب توانبخشی

با افزایش تعداد دستگاه های نوار عصب و افزایش تعداد اساتید و افزایش روزهای انجام نوار عصب سبب گردید که شاخص تعداد بیماران پذیرش شده از ۳۶۵ نفر به ۴۷۰ نفر افزایش داشته است .