

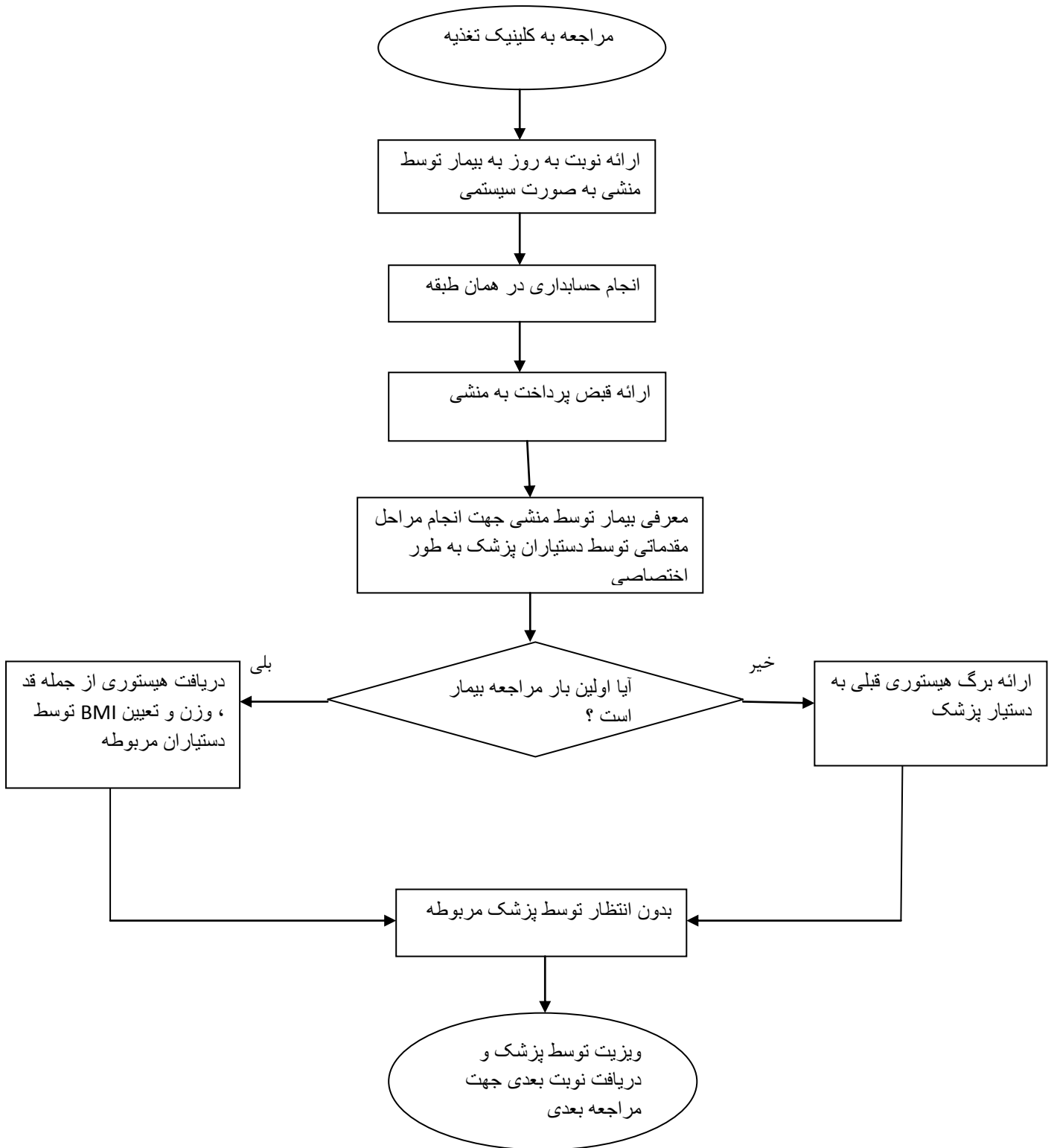
فرآیند کلینیک تغذیه



تهیه کنندگان: نرجس بیات شاه پرست، مریم کرمی زاده، سمیه هاشمی، مهسا خرم زاده، زهرا ترابی، هما جعفری

زمان تقریبی: ۵۰ دقیقه

ارتقاء فرآیند کلینیک تغذیه



تهیه کنندگان : نرجس بیات شاه پرست ، مریم کرمی زاده ، سمیه هاشمی ، مهسا خرم زاده ، زهرا ترابی ، هما

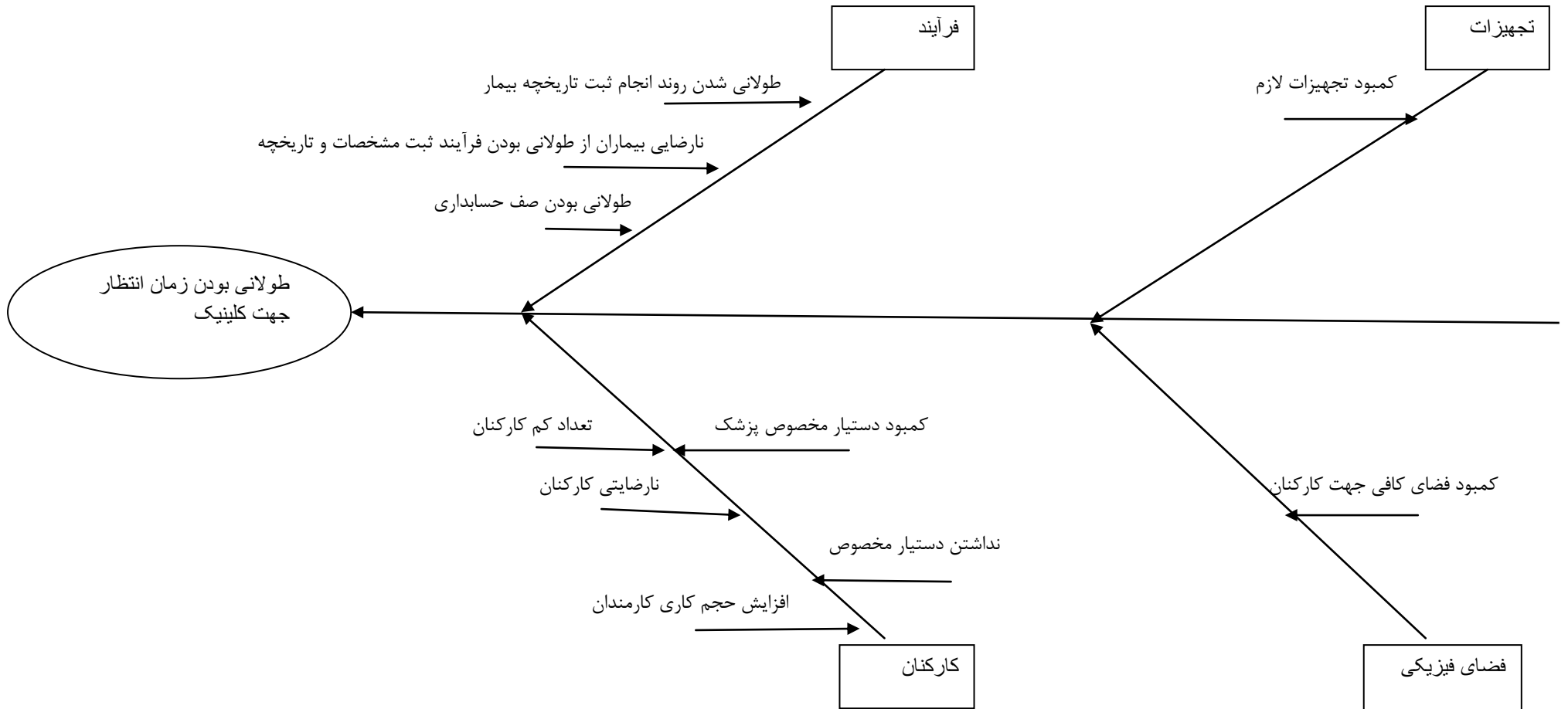
جعفری ، مهین خورشیدی

نمودار همگرایی

طولانی بودن زمان انتظار جهت کلینیک

فضای فیزیکی	فرآیند	تجهیزات	کارکنان
<ul style="list-style-type: none"> - کمبود فضای کافی جهت کارکنان 	<ul style="list-style-type: none"> - طولانی شدن روند انجام ثبت تاریخچه - نارضایتی بیماران از طولانی بودن فرآیند ثبت مشخصات و تاریخچه - طولانی بودن صف حسابداری 	<ul style="list-style-type: none"> - کمبود تجهیزات لازم 	<ul style="list-style-type: none"> - کمبود دستیار مخصوص پزشک - نداشتن دستیار مخصوص - تعداد کم کارکنان - نارضایتی کارکنان - افزایش حجم کاری کارمندان

نمودار استخوان ماهی



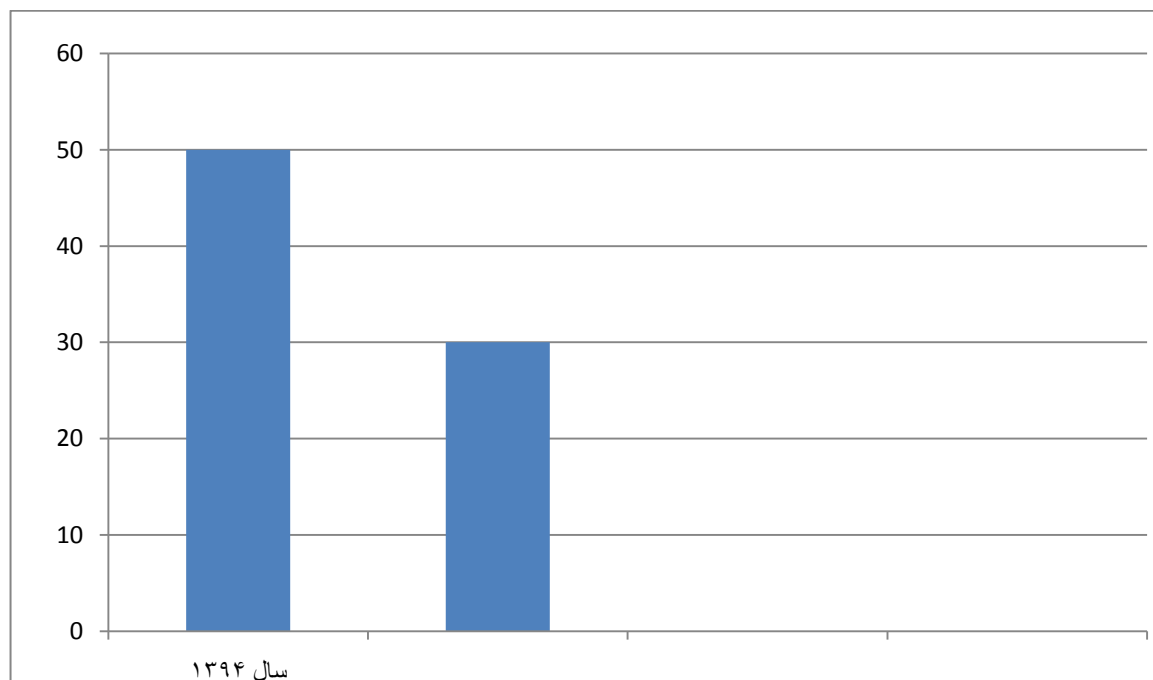
راهکارها :

- ۱ جکارگیری نیروهای جدید به عنوان دستیار پزشکان
- ۲ تخصیص اتاق ویژه جداگانه برای دستیار پزشکان (بوسیله تعیین پارتیشن در سالن انتظار واحد تغذیه)
- ۳ تهیه وسایل و تجهیزات لازم برای اتاق دستیار
- ۴ اضافه شدن کلینیک صبح جهت تسریع در زمان نوبت دهی (نوبت دهی روز)
- ۵ افزایش تعدادی اساتید تغذیه در کلینیک ها
- ۶ افزایش تعدادی دستیاران تغذیه و هر استاد یک دستیار جهت تسریع در زمان ویزیت
- ۷ اختصاص سیستم کامپیوتری و نوبت دهی به منشی و اختصاص نوبت به بیمار در زمان مراجعه
- ۸ جدا شدن کلینیک های تخصصی سلیاک و کتوژنیک از سایر کلینیک های تغذیه

پایش فرآیند

شاخص زمان	۱۳۹۴	۱۳۹۵
زمان انجام فرآیند (دقیقه)	۵۰	۳۰

نمودار پایش فرآیند



بیمارستان / واحد

درمانگاه امام رضا (ع) واحد تغذیه

شناسنامه سنجه

وجه سنجه	فرآیندی	بروندهی	ساختاری	هدف / جهت مطلوب	کاهش
نام سنجه (شاخص)	متوسط زمان پذیرش جهت تغذیه		مسئول سنجه	نرجس بیات شاه پسند	نرجس بیات شاه پسند
توضیحات	با بکارگیری نیروهای جدید بعنوان دستیار پزشکان تغذیه و اختصاص اتاق مخصوص ویژه این افراد ، تهیه و تامین تجهیزات مورد نیاز اساتید و افزایش کلینیک های صبح اساتید جهت نوبت دهی و افزایش تعداد اساتید تغذیه در کلینیک ها و اختصاص سیستم کامپیوتری به منشی واحد جهت نوبت دهی و نیز اختصاص دستیار ویژه هر استاد تغذیه سبب گردید زمان انجام ویزیت بیماران و ... از ۵۰ دقیقه به ۳۰ دقیقه کاهش یابد .				
وره اندازه گیری شاخص	فصلی	واحد اندازه گیری شاخص		دقیقه	
فرمول	<u>میانگین زمان انجام فرآیند پذیرش و ویزیت * تعداد مراجعین پذیرش شده تغذیه</u> تعداد کل مراجعین				
منابع گردآوری	دفتر موجود در بخش تغذیه				
وضعیت مبنا	صفر				
تناوب گزارش دهی	فصلی	سطوح گزارش دهی	مسئول واحد	مدیر خدمات پرستاری	مدیر درمانگاه
ارائه بازخورد	مسئول واحد ، مدیر خدمات پرستاری ، مدیر درمانگاه				
نکات و موارد مخدوش کننده					
امضای مسئول سنجه :	نام و امضای اندازه گیری سنجه :		نام و امضای مدیر واحد		
بازنگری: ۹۵/۱۲/۱	نرجس بیات شاه پسند		امیرحسین گنج کریمی		