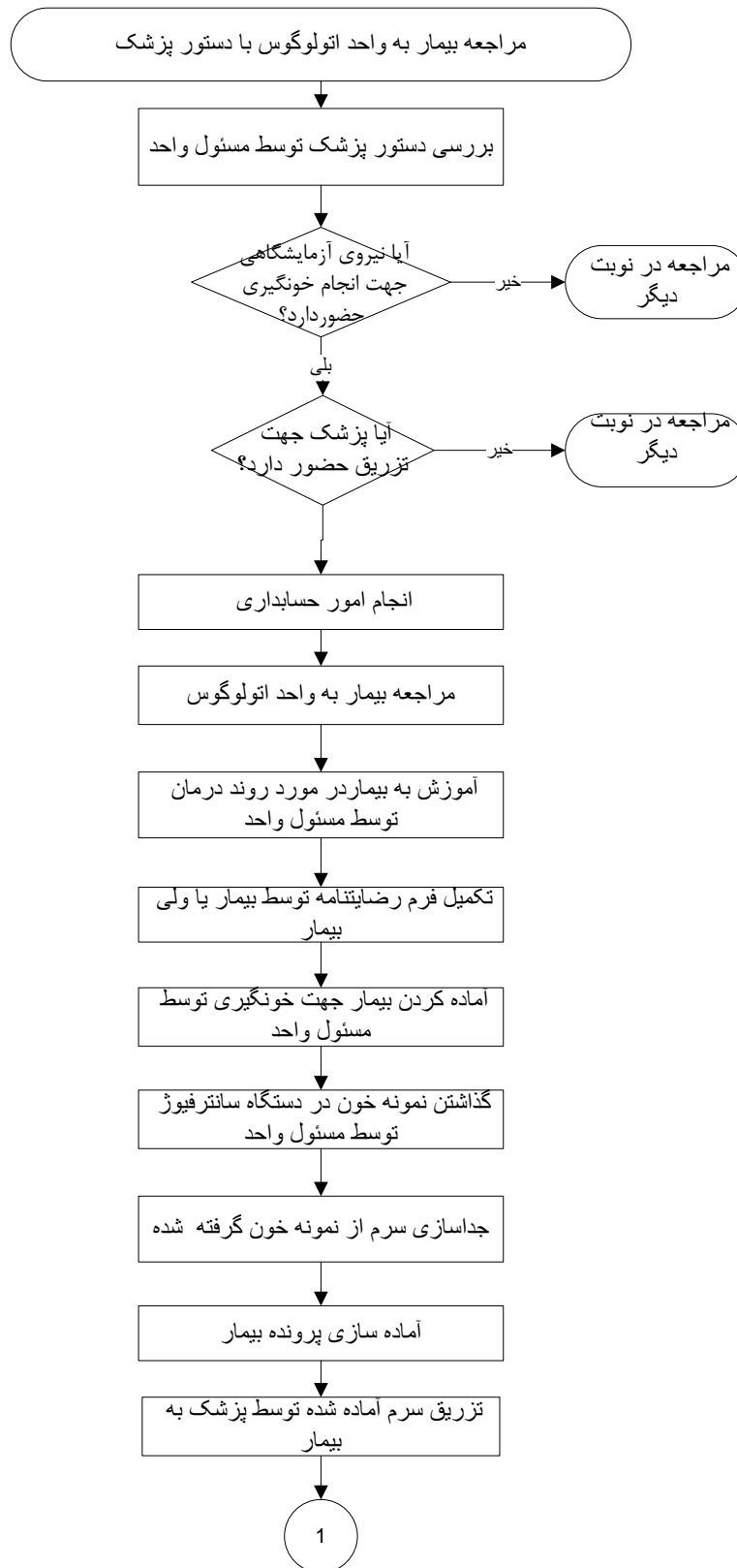
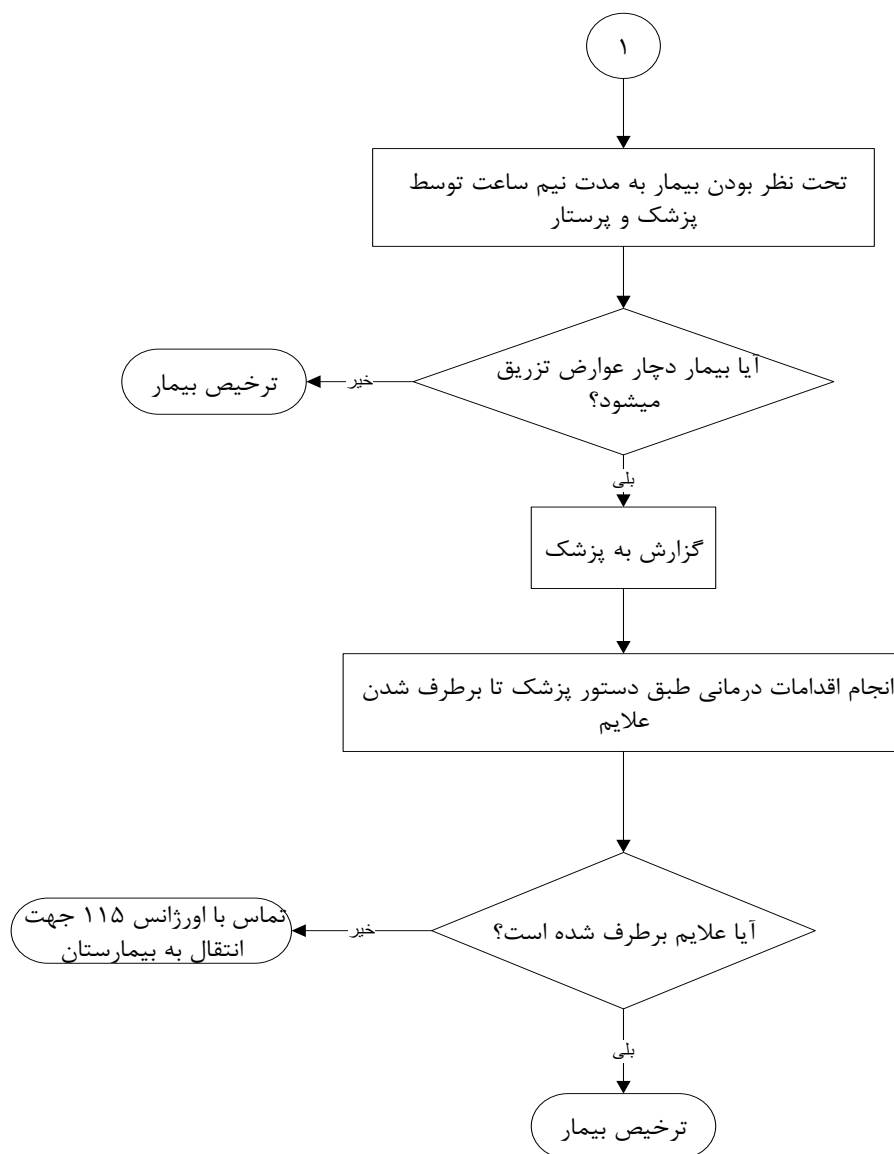


فرایند انجام اتولوگوس در بیماران مبتلا به کپیر مزمن

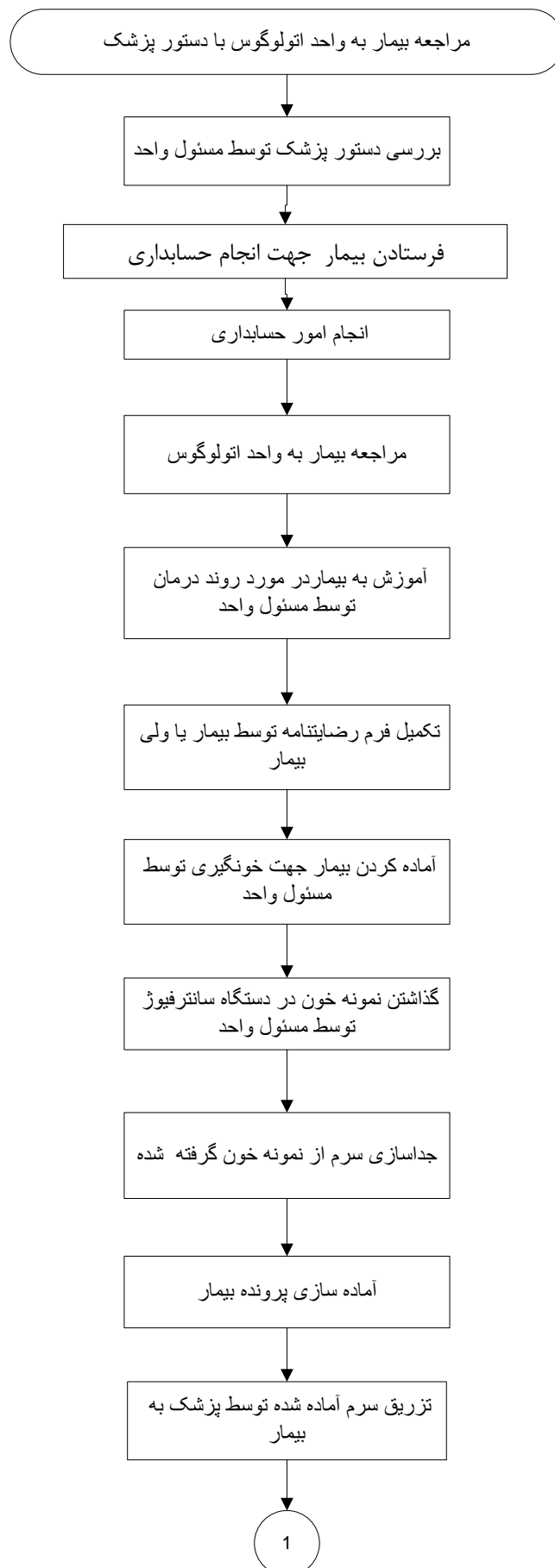


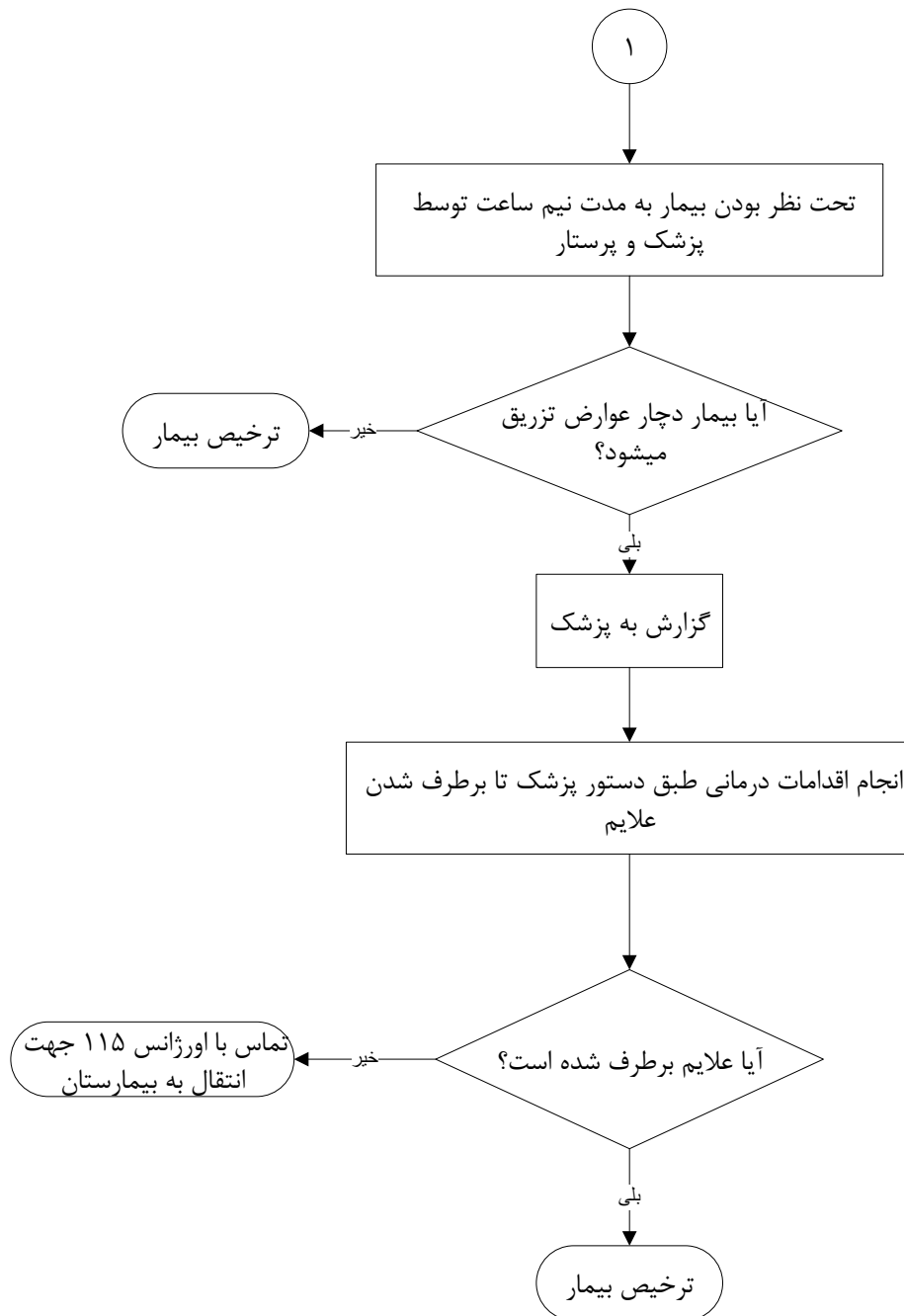


میانگین مدت زمان انجام فرآیند: ۱۵۰ دقیقه

تهیه کنندگان: \*راضیه جمشیدی، سارا فیروز آبادی، زینب فاطمی

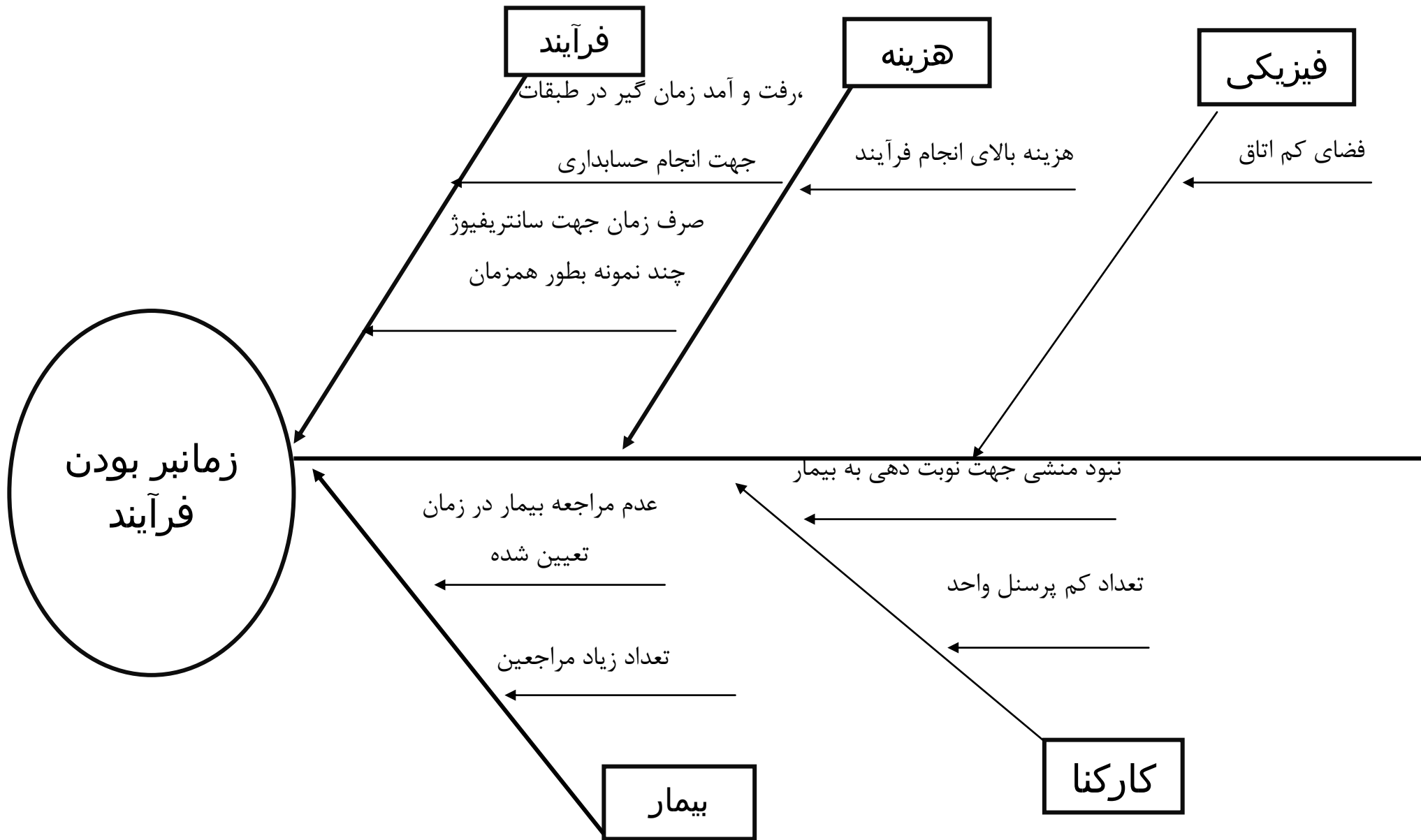
## فرایند ارتقای انجام اتولوگوس در بیماران مبتلا به کبیر مزمن





زمان تقریبی انجام فرایند: ۱۲۰ دقیقه

تهیه کنندگان: \*راضیه جمشیدی-سارافیروز ابادی -زینب فاطمی





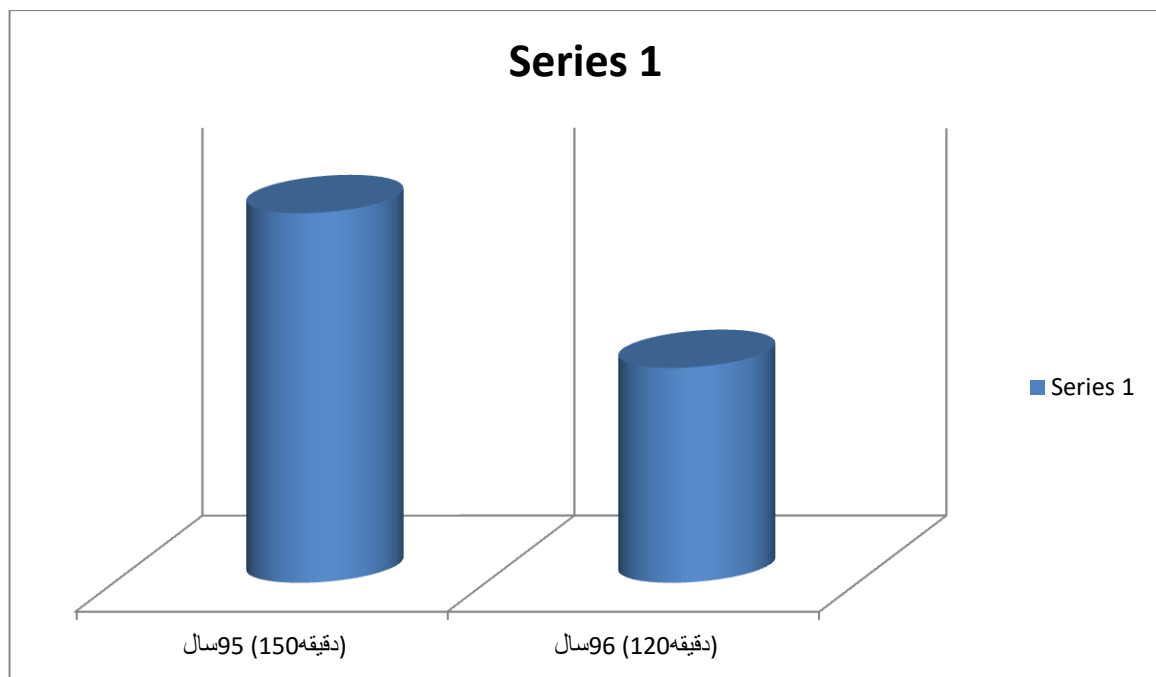






## شناسنامه سنجه

کاهش	هدف / جهت مطلوب	زمان انجام فرایند اتولوگوس		نام سنجه (شاخص)
مسئول اندازه گیری: راضیه جمشیدی		مسئول سنجه: راضیه جمشیدی	فرآیندی ■	وجه سنجه (فرآیندی، ساختاری)
آموزش دیدن پرسنل جهت انجام خونگیری و کار با دستگاه سانتریفیوژ بجای پرسنل آزمایشگاهی و تعیین یک روز مشخص جهت مراجعه بیماران سبب کاهش زمان فرایند گردیده است.				تعریف
دقیقه	واحد اندازه گیری	فصل		دوره اندازه گیری
$R = \frac{\text{تعداد تزریق}}{\text{کل تزریقاتی درخواستی}} * 100$				فرمول
دفتر آمار				منابع گردآوری
صفر				وضعیت مبنا
دفتر پرستاری-مدیریت-کمیته مستند سازی	سطوح گزارش دهی	فصلی		تناوب گزارش دهی
دفتر پرستاری-مدیریت-کمیته مستند سازی				ارائه بازخورد
هماهنگ نبودن بیمار جهت مراجعه در زمان تعیین شده - کمبود پرسنل - عدم وجود حسابداری در طبقه ۵				چالش ها و موارد مخدوش کننده
نام و امضای مدیر واحد		نام و امضای اندازه گیری سنجه		نام و امضای مسئول سنجه
مهدی خان سالار		راضیه جمشیدی		راضیه جمشیدی
			دوم: ۹۶/۹/۱	تاریخ بازنگری اول: ۹۶/۸/۱



شاخص	۱۳۹۵	۱۳۹۶
زمان فرایند	۱۵۰ دقیقه	۱۲۰ دقیقه

فرم شناسه خدمت (فرم شماره ۲)

دانشگاه علوم پزشکی شیراز

واحد: اتولوگوس

تاریخ تدوین: ۹۶/۸/۷

تاریخ بازنگری: ۹۶/۹/۱۱

عنوان فرآیند: اتولوگوس

نوع فرآیند: اصلی  پشتیبانی  مدیریتی  مشترک   
 فرآیند اصلی یا اختصاصی: فرآیندهایی که فلسفه وجودی واحد مربوطه را تشکیل داده اند و در ارتباط مستقیم با مشتری است  
 فرآیند پشتیبانی: فرآیندهایی که به طور غیرمستقیم و با تامین منابع مورد نیاز فرآیندهای اصلی عمل میکنند.  
 فرآیند مدیریتی: فرآیندهایی که وظیفه هدایت و نظارت جهت دستیابی به اهداف سازمان را دنبال می کنند.  
 فرآیند مشترک: فرآیندهایی که بین دو ارگان (دانشگاه علوم پزشکی و دیگر سازمان ها) انجام میشوند.

اسامی صاحبان فرآیند: راضیه جمشیدی (پرستار) - سارا فیروز آبادی (مسوول واحد) - زینب فاطمی (بھیار)

ورودی فرآیند (Input): تجهیزات و اطلاعات، نیروی انسانی، قوانین و دستورالعملها  
 سرنگ-دستگاه سانتریفیوژ-لوله نمونه خون -پرستار-پزشک-بیمار

خروجی فرآیند (output): فرآیند خدمات-نتیجه حاصل از انجام فرآیند: جواب تست انجام شده که در یک فرم مخصوص وارد میشود و به بیمار تحویل داده میشود

محدوده فرآیند (scope): از کجا شروع میشود و به کجا ختم میشود؟ واحد های درگیر: مطب پزشک-واحد اتولوگوس-حسابداری

مشخصات فرآیند: امکان تفویض اختیار (آیا فرآیند قابلیت تفویض اختیار به افراد دیگری را دارد؟) دارد  ندارد  امکان واگذاری به بخش خصوصی را دارد؟ دارد  ندارد

امکانات و تجهیزات فرآیند (مسئول تجهیزات پزشکی و مسئول انبار):

نام تجهیزات	کاربرد دستگاه						تعداد	عمر مفید	سالم	خراب	استفاده کننده از تجهیزات			
	آموزشی	درمانی	فناوری اطلاعات	پشتیبانی	بهداشتی	تحقیقاتی					دانشجو	استاد	کارمند	
دستگاه سانتریفیوژ		x					۱	مشخص نیست	x					x

اهداف فرآیند

شاخص پایش فرآیند

اهداف اختصاصی فرآیند: مقصود هدفی است که از اجرای فرآیند تعقیب میکنیم (هدف فرآیند باید گویا و شفاف باشد)

انجام درست فرآیند در کوتاهترین زمان ممکن

مسئول و پاسخگوی فرآیند: راضیه جمشیدی

تعداد تزریق

$$R = \frac{\text{تعداد تزریق}}{\text{کل تزریقهای درخواستی}} * 100$$

کل تزریقهای درخواستی

## پایش عملکرد انجام اتولوگوس

با تامین تجهیزات و وسایل مصرفی و از مهر نمودن بیماران به حضور بموقع در نوبت مقرر شده و نیز ایجاد حسابداری در طبقه ۵ درمانگاه در زمان کلینیک سبب کاهش شاخص زمان فرآیند از ۱۵۰ دقیقه در سال ۹۵ به ۱۲۰ دقیقه در سال ۹۶ گردید .