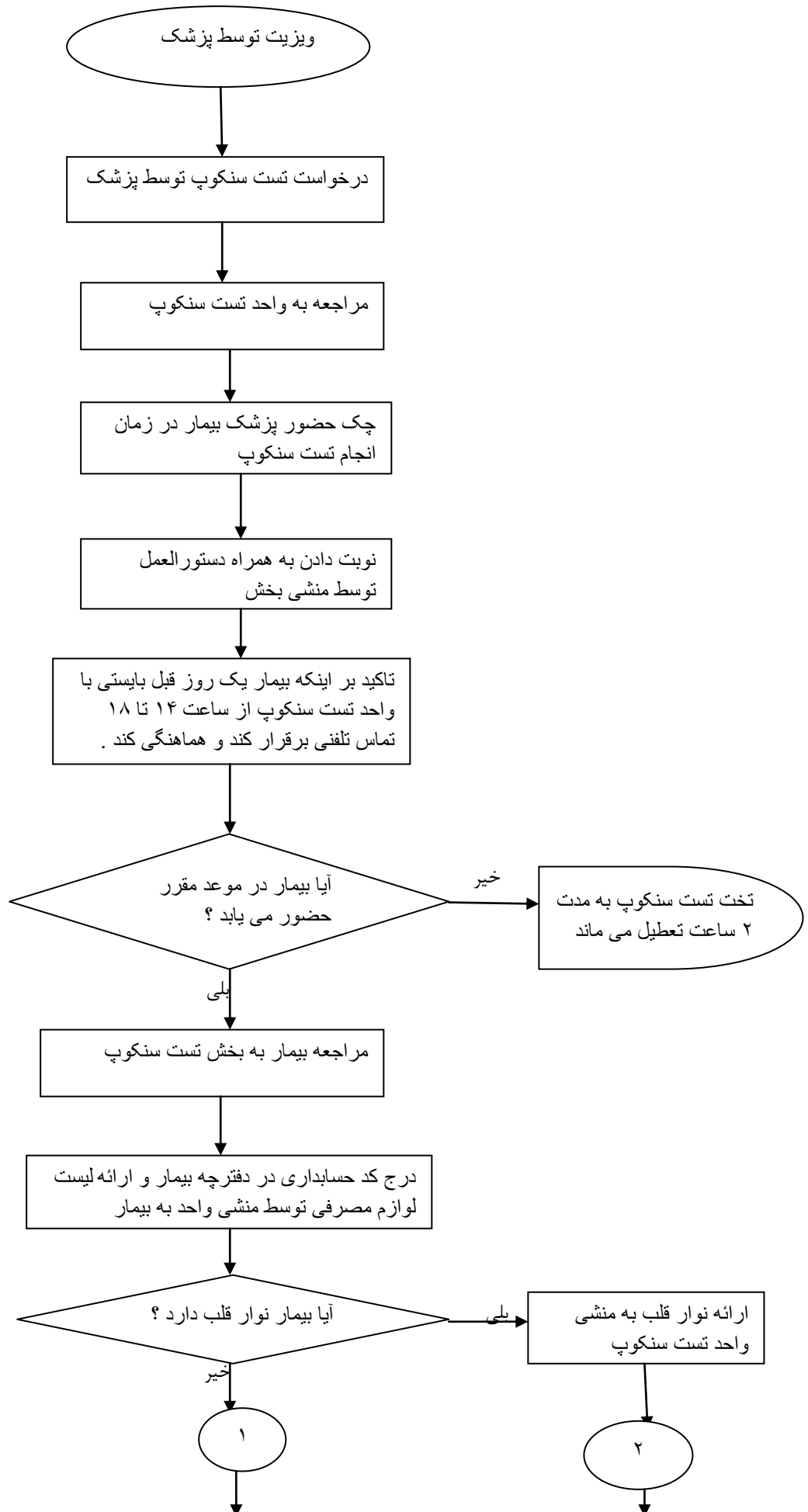
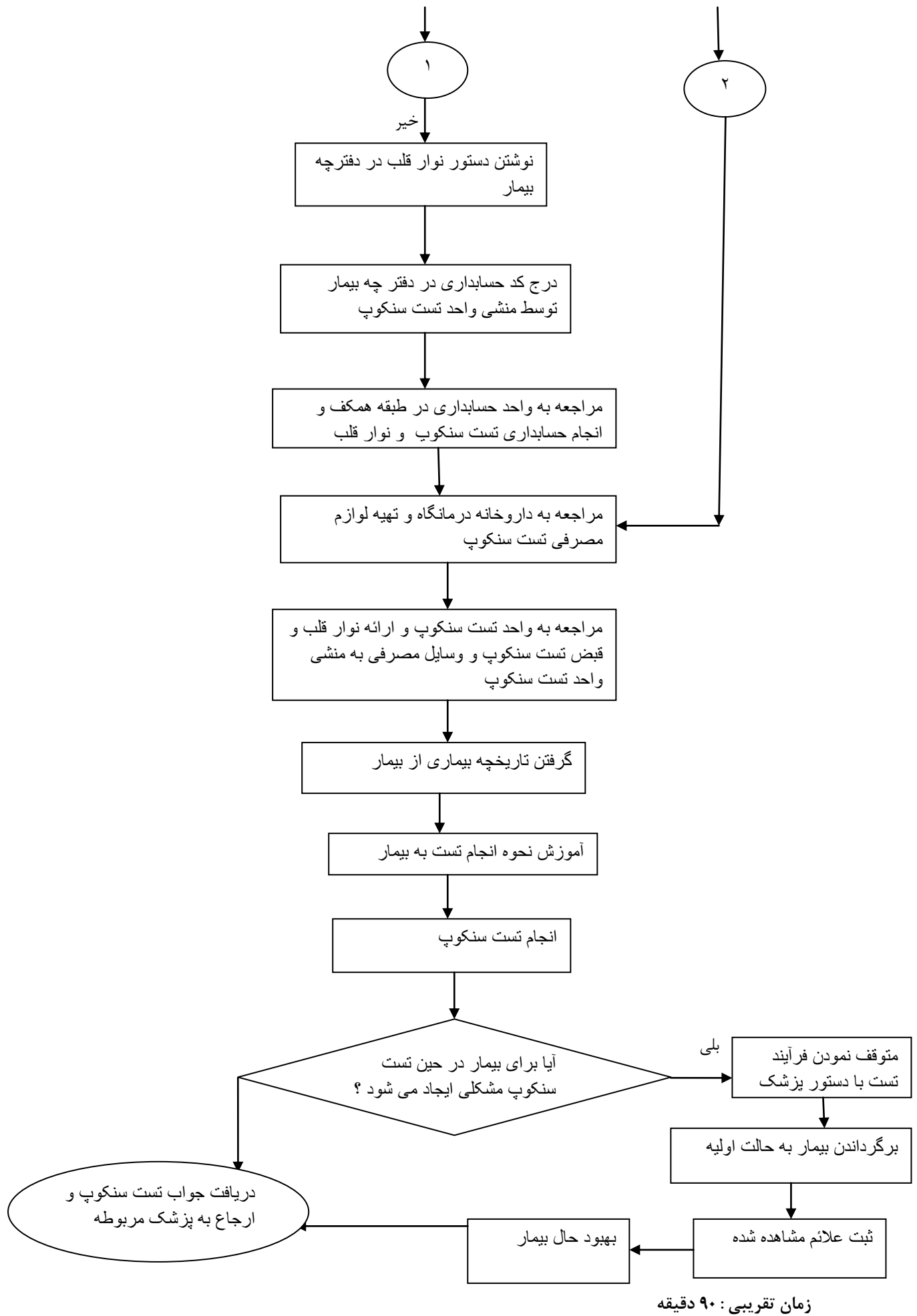


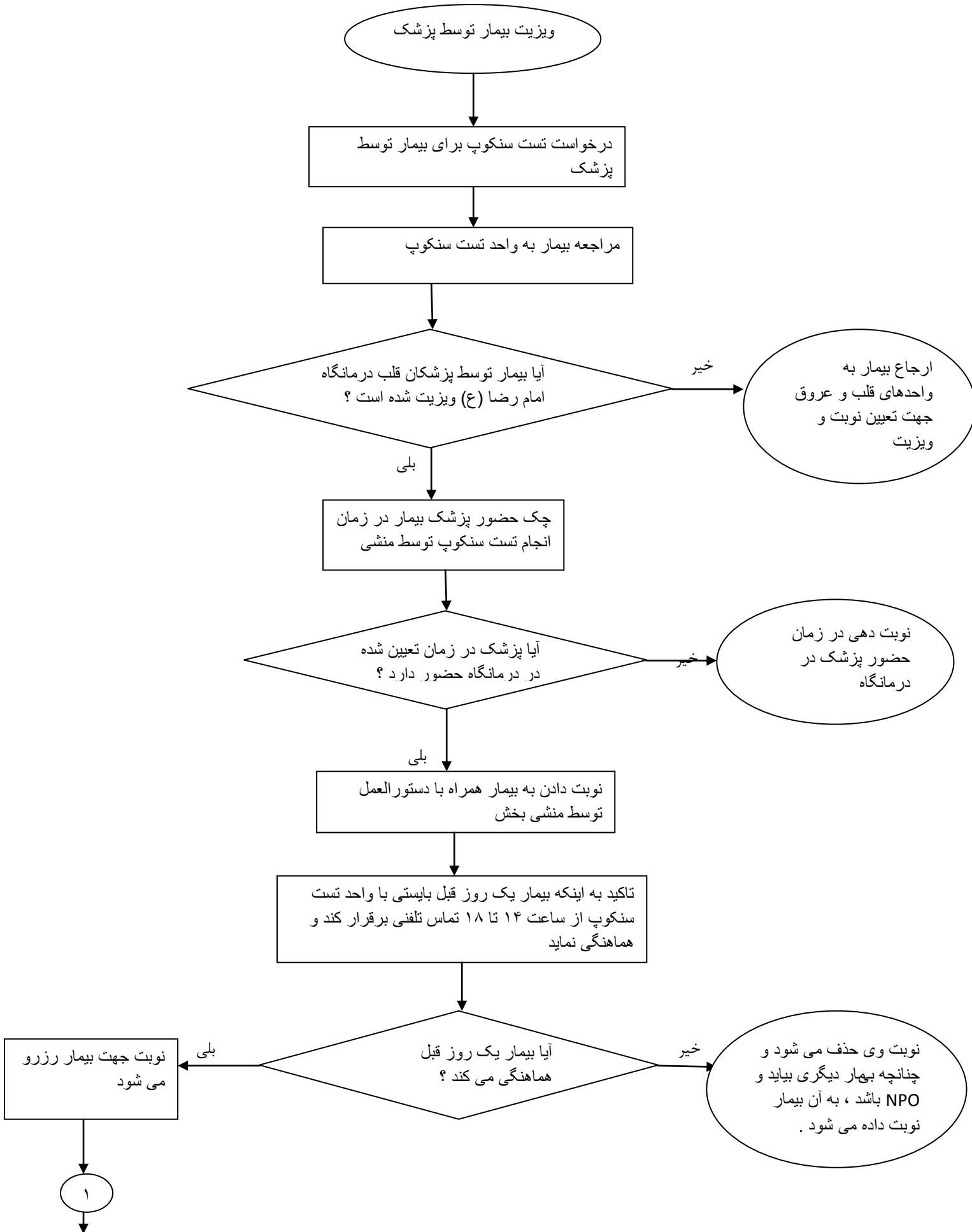
فرآیند تست سنکوپ

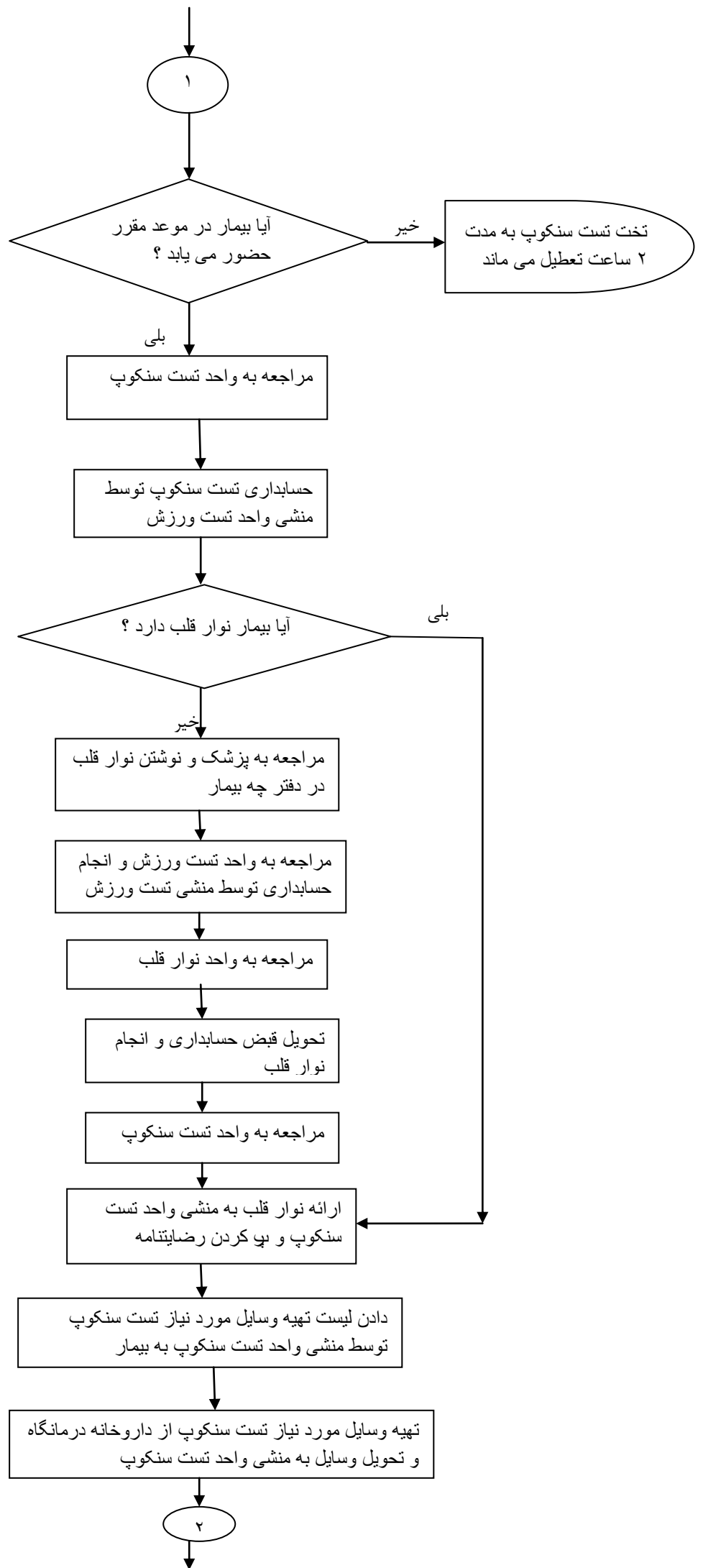


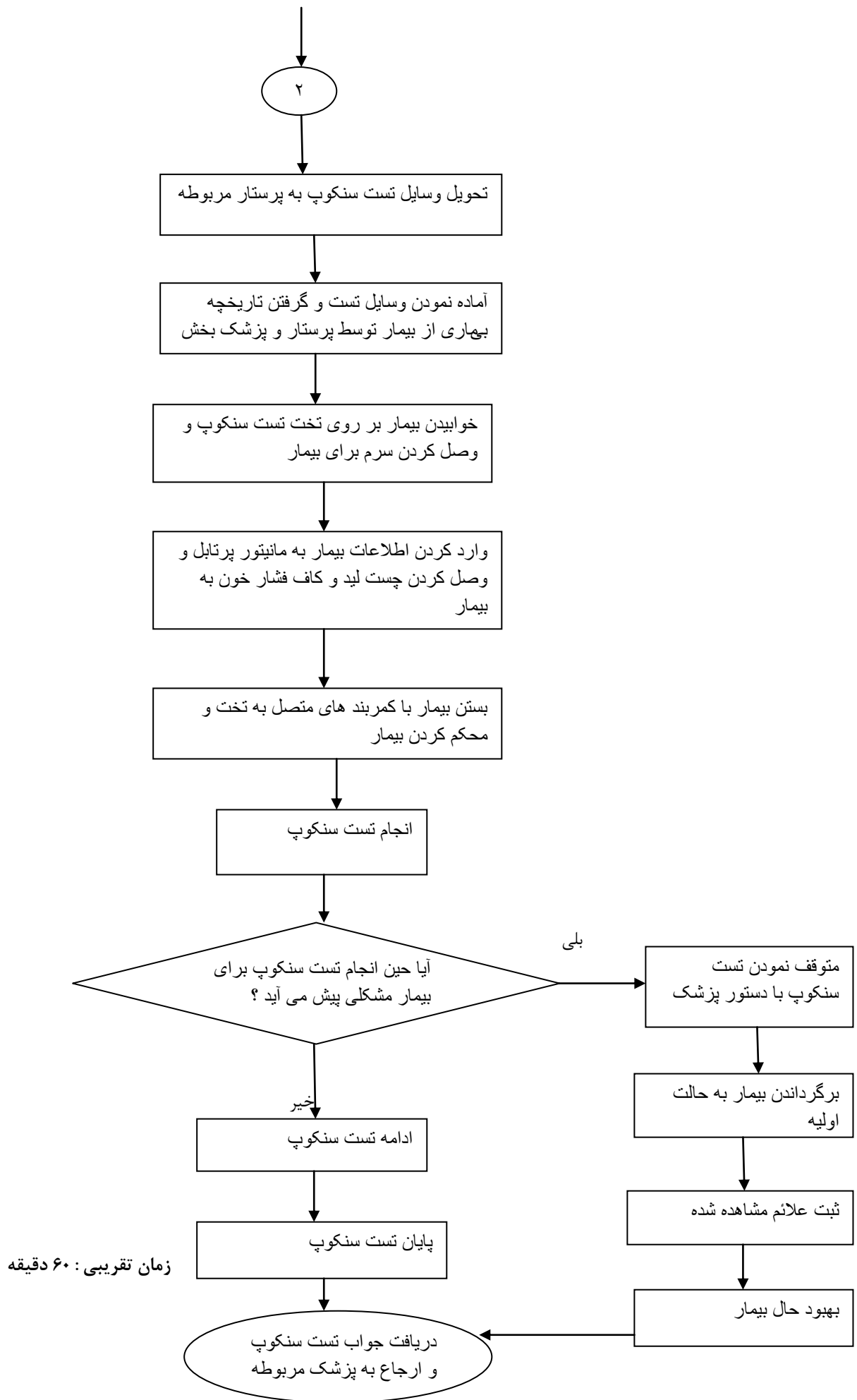


تهیه کنندگان: زینب باصری، مژگان محمدی، الهه عبدالنبی، فاطمه صادقیپور، فرحناز کازرونی، معصومه موسوی

فرایند ارتقاء تست سنکوپ



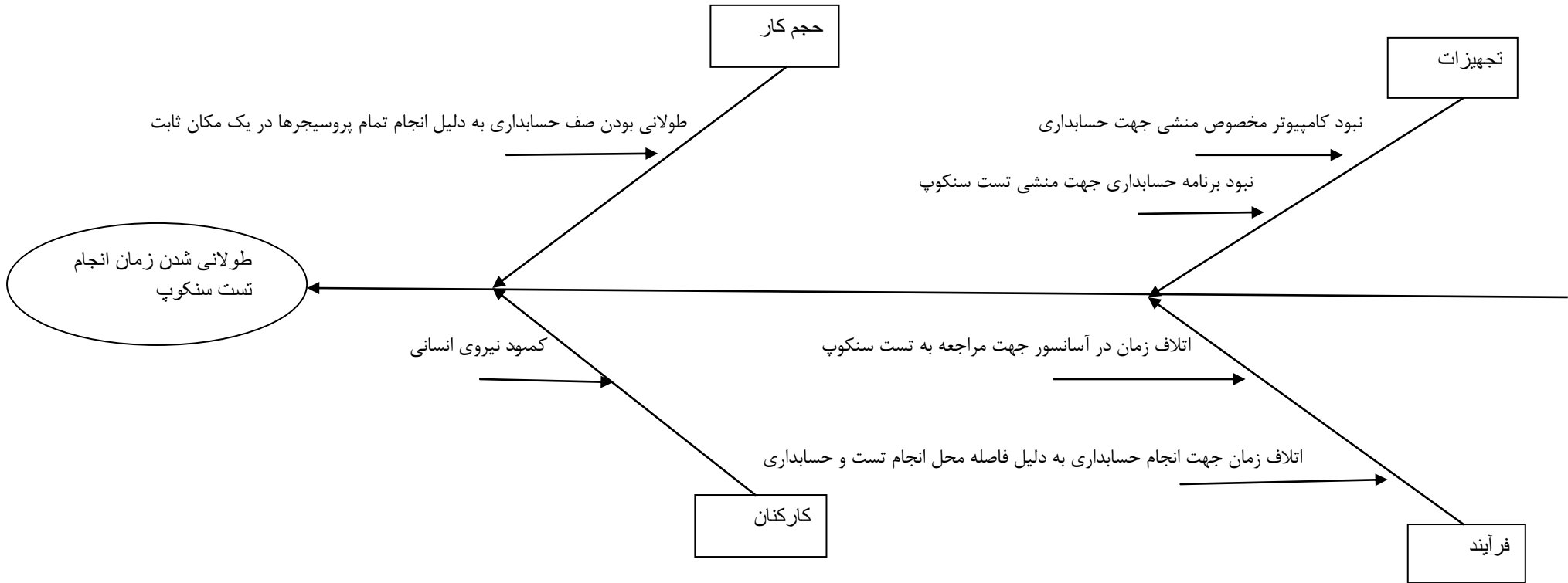




نمودار همگرایی

فرآیند تست سنکوپ	حجم کار	منابع انسانی	تجهیزات
<ul style="list-style-type: none"> - اتلاف زمان جهت انجام حسابداری سنکوپ - بدلیل فاصله محل انجام تست و انجام حسابداری - اتلاف وقت در آسانسور طبقات جهت مراجعه به واحد تست سنکوپ 	<ul style="list-style-type: none"> - مراجعه زیاد بیماران - طولانی بودن زمان نوبت دهی - کمبود پرسنل 	<ul style="list-style-type: none"> - کمبود نیروی انسانی 	<ul style="list-style-type: none"> - نبودن کامپیوتر مخصوص جهت انجام حسابداری توسط منشی مربوطه - نبود برنامه حسابداری

نمودار استخوان ماهی



راهکارها :

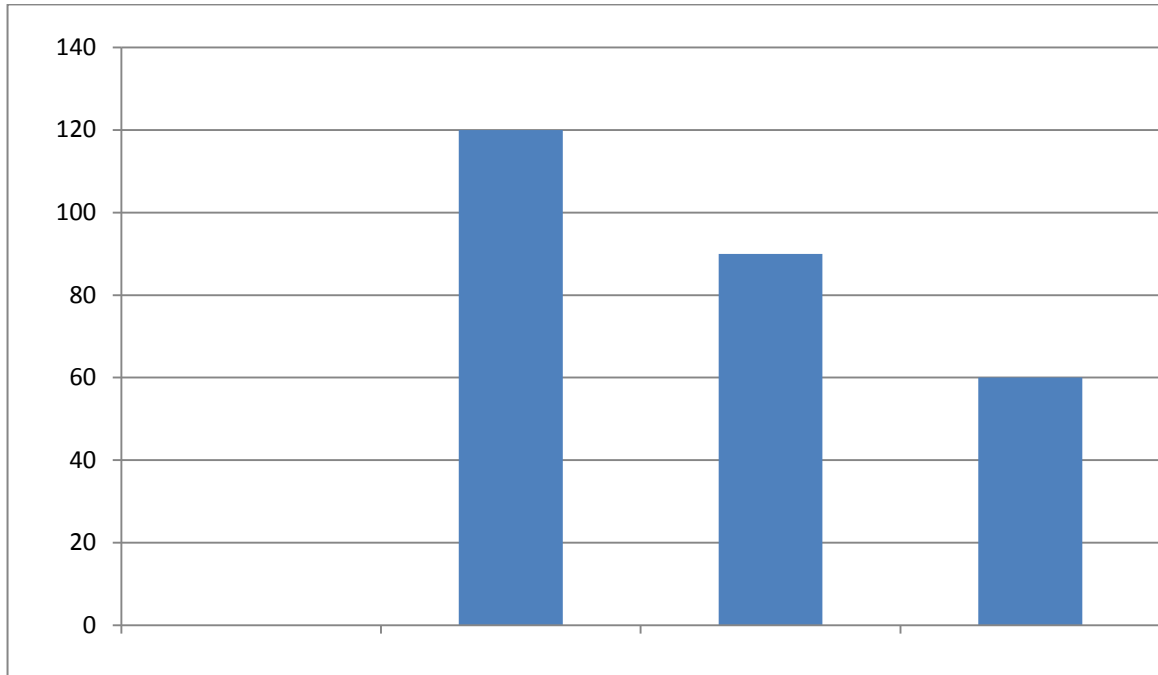
- انجام حسابداری در همان طبقه جهت جلوگیری از رفت و آمد بیمار
- افزایش نیروی انسانی
- اختصاص سیستم کامپیوتر به منشی تست ورزش

نتیجه : کاهش اتلاف زمان جهت انجام پروسیجر

فرآیند پایش

شاخص زمان	۱۳۹۳	۱۳۹۴	۱۳۹۵
زمان انجام فرآیند (دقیقه)	۱۲۰	۹۰	۶۰

نمودار فرآیند پایش



بیمارستان / واحد

درمانگاه امام رضا (ع) واحد تست سنکوپ

شناسنامه سنجه

وجه سنجه	فرآیندی	پرونده‌ی	ساختاری	هدف / جهت مطلوب	کاهش
نام سنجه (شاخص)	متوسط زمان انجام تست سنکوپ	مسئول سنجه	مژگان محمدی	مسئول اندازه گیری	مژگان محمدی
تعریف	با افزایش نیروی انسانی در این بخش و ایجاد امکان انجام حسابداری توسط منشی واحد سبب گردید که انجام فرآیند تست از ۹۰ دقیقه به ۶۰ دقیقه کاهش یابد .				
دوره اندازه گیری شاخص	فصلی	واحد اندازه گیری شاخص			
فرمول	<p>میانگین زمان انجام هر تست * تعداد تست سنکوپ های انجام شده</p> <p>کل مراجعین متقاضی انجام تست</p>				
منابع گردآوری	دفتر موجود در بخش				
وضعیت مبنا	صفر				
تناوب گزارش دهی	فصلی	سطوح گزارش دهی	مسئول واحد	مدیر خدمات پرستاری	مدیر درمانگاه
ارائه بازخورد	مسئول واحد ، مدیر خدمات پرستاری ، مدیر درمانگاه				
چالش ها و موارد مخدوش کننده					
نام و امضای مسئول سنجه :	نام و امضای اندازه گیری سنجه :		نام و امضای مدیر واحد		
تاریخ بازنگری: ۹۵/۱۲/۱	مژگان محمدی		امیرحسین گنج کریمی		