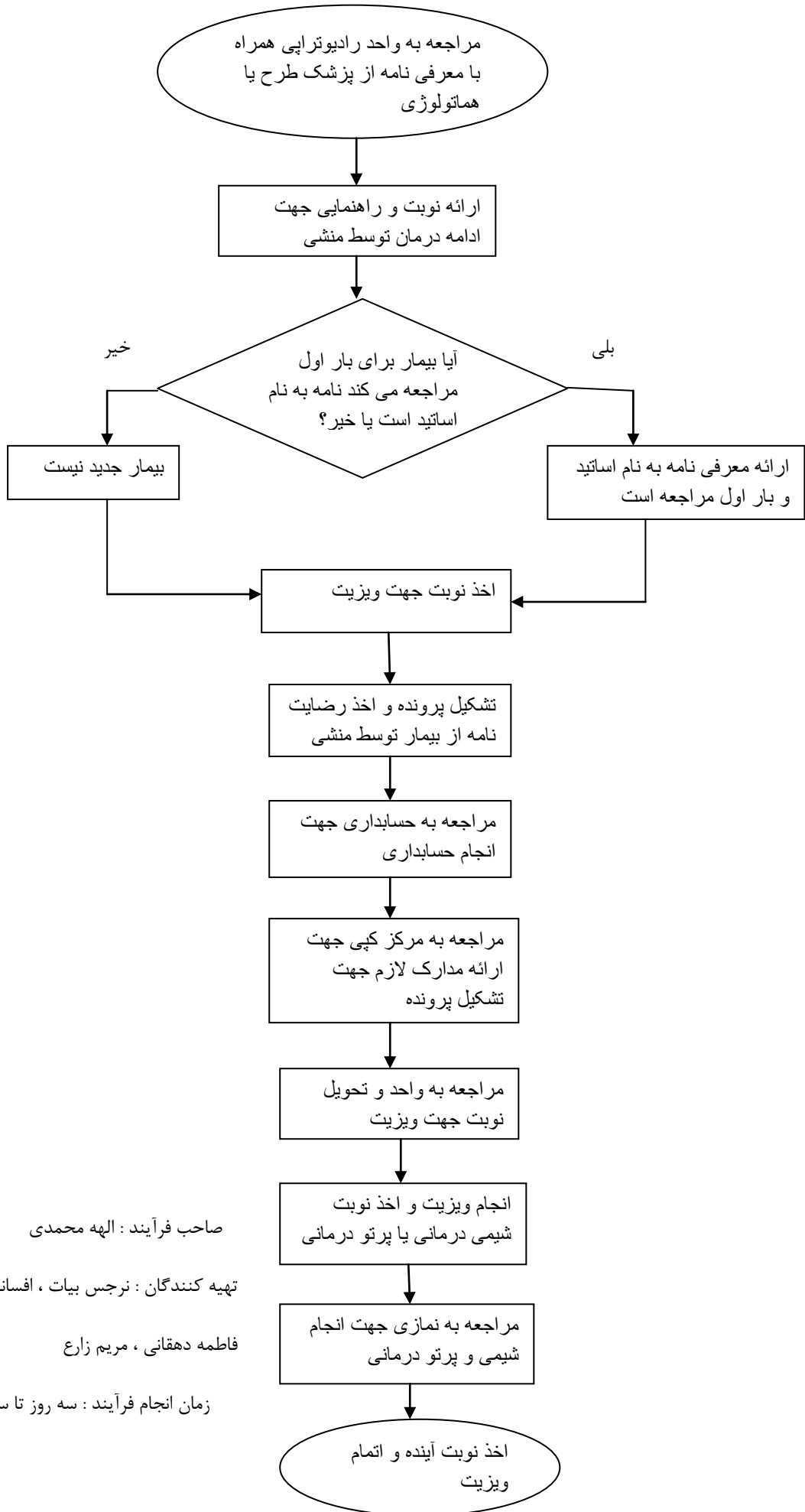


فرآیند انجام رادیوتراپی کلینیک صبح



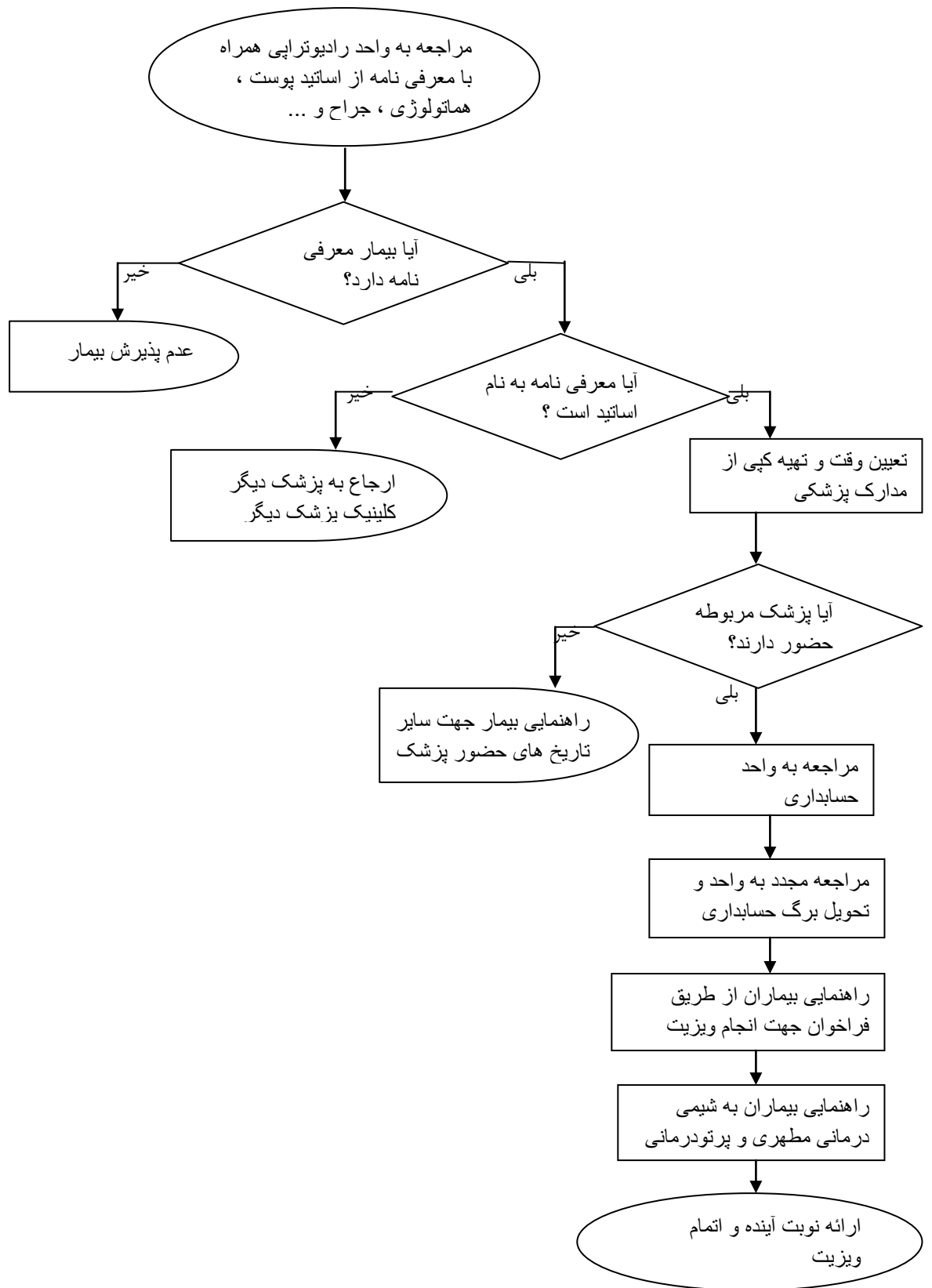
صاحب فرآیند: الهه محمدی

تهیه کنندگان: نرجس بیات، افسانه تقوی،

فاطمه دهقانی، مریم زارع

زمان انجام فرآیند: سه روز تا سه هفته

فرآیند ارتقاء کلینیک رادیوتراپی صبح



صاحب فرآیند: الهه محمدی

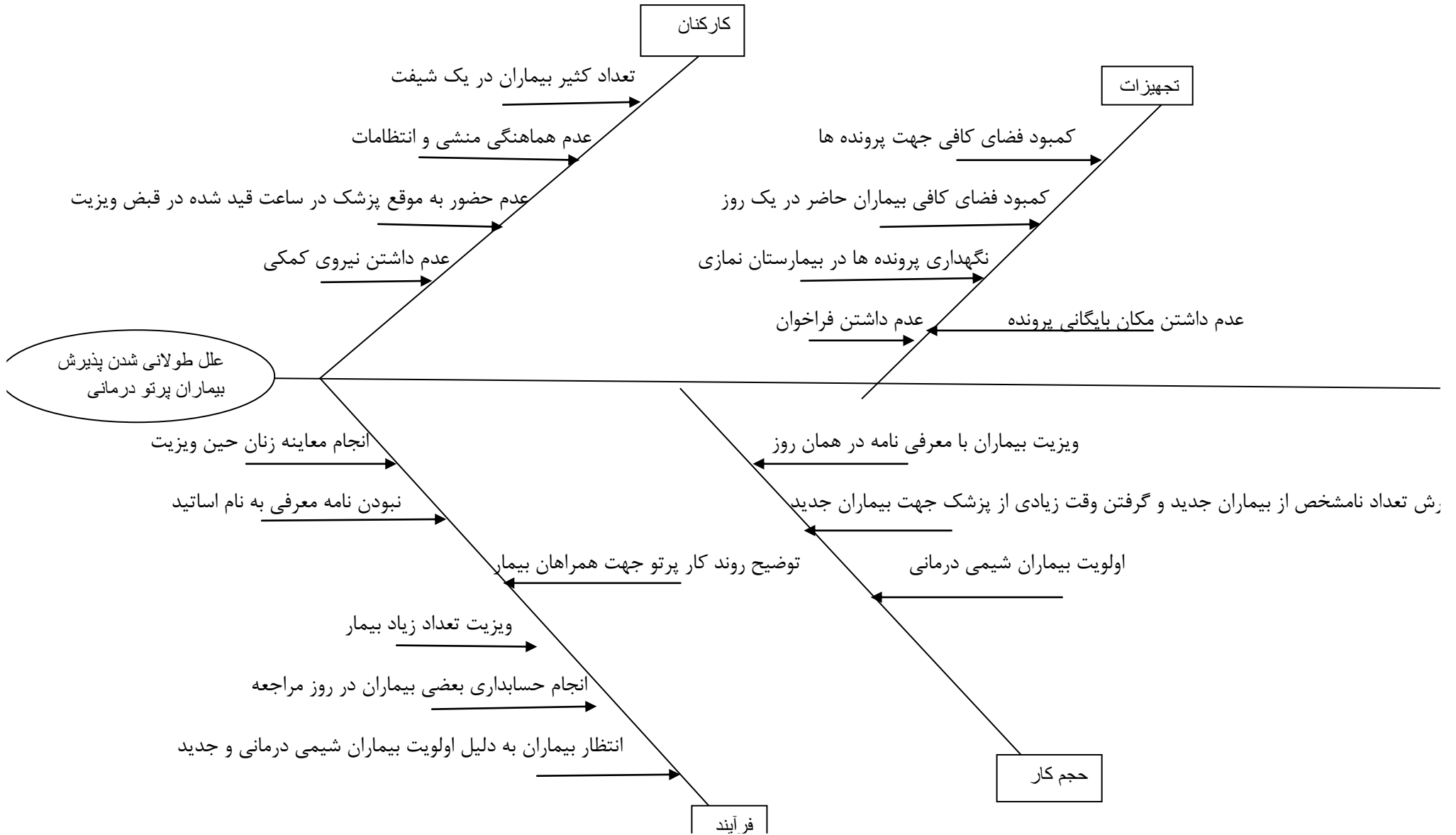
تهیه کننده: نرجس بیات، افسانه تقوی، فاطمه دهقانی، مریم زارع، سمیه هاشمی

زمان تقریبی یک روز تا دوهفته

نمودار همگرایی علل طولانی شدن پذیرش بیماران پرتو درمانی

کارکنان	تجهیزات	حجم کار	فرآیند
<ul style="list-style-type: none"> - تعداد کثیر بیماران در شیفت ها - عدم هماهنگی منشی و کادر انتظامات - عدم حضور به موقع پزشک در ساعت قید شده در قبض - عدم داشتن نیروی کمکی 	<ul style="list-style-type: none"> - کمبود فضای کافی جهت بیماران حاضر - کمبود فضای کافی جهت پرونده ها - نگهداری پرونده ها در بیمارستان نمازی - عدم وجود بایگانی پرونده های بیماران رادیوتراپی در درمانگاه - عدم وجود فراخوان 	<ul style="list-style-type: none"> - ویزیت بیماران با نامه در همان روز - پذیرش بیماران جدید به تعداد نامشخص و گرفتن وقت زیاد پزشک توسط بیماران جدید - تداخل بیماران شیمی درمانی و رادیوتراپی و پیگیری بعد از انجام رادیوتراپی 	<ul style="list-style-type: none"> - انجام معاینه های زنان در روز ویزیت - توضیح روند کار و بیماری به همراهان بیماران شیمی درمانی و پرتو درمانی - ویزیت تعداد زیاد بیماران - انجام حسابداری در روز مراجعه - انتظار بیماران جهت اولویت بیماران شیمی و معاینه و جدیدالورود - نبودن نامه به نام اساتید معرفی کننده

نمودار استخوان ماهی



راهکارها :

کارکنان

- ۱- هماهنگ بودن واحد منشی و انتظامات
- ۲- حضور به موقع استاد در ساعت قید شده در قبض
- ۳- مشخص بودن تعداد پذیرش بیماران در هر شیفت
- ۴- حضور دستیار
- ۵- وجود نیروی کمکی

تجهیزات

- ۱- جهت نگه داری پرونده های بیماران یک فضا در نظر گرفته شود
- ۲- پرونده بیماران در درمانگاه امام رضا (ع) نگه داری شود
- ۳- داشتن صندلی مناسب جهت بیماران با حجم بالا

حجم کار

- ۱- تعداد مشخص ویزیت روزانه و چه تعداد نامه به روز نوبت داده شود
- ۲- سقف بیماران پذیرشی مشخص باشد
- ۳- نامه به نام اساتید محترم باشد
- ۴- نیروی کمکی و نیروی انتظامات همکاری نماید

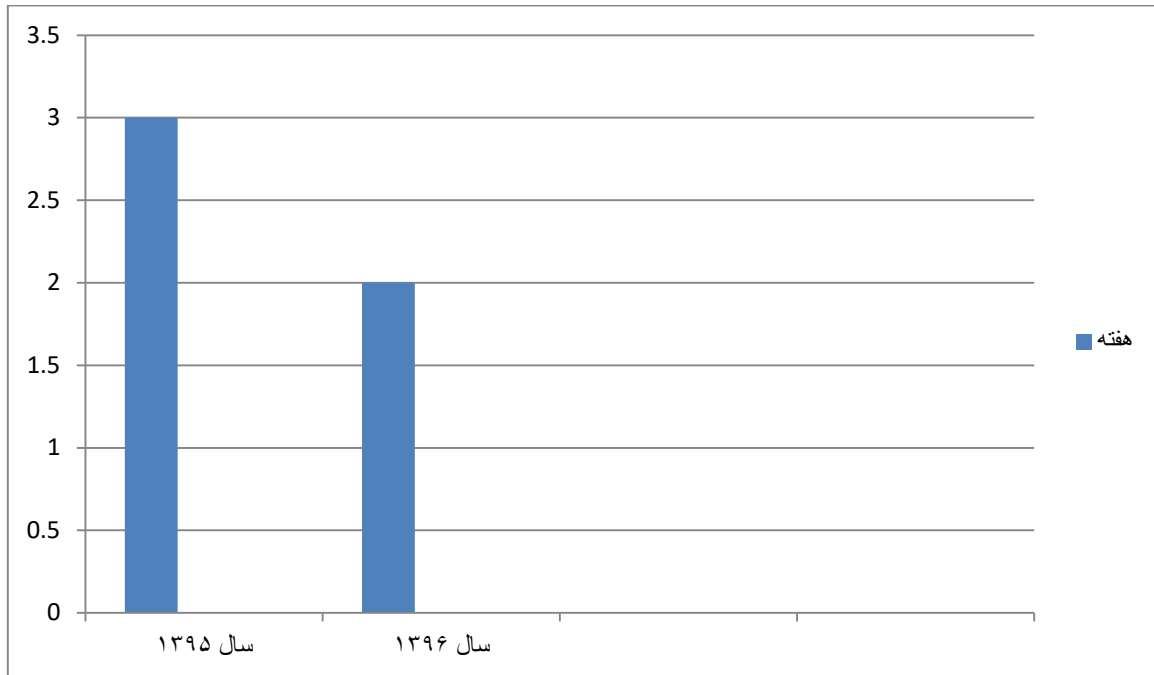
فرآیند

- ۱- انجام حسابداری در روزهای قبل از ویزیت
- ۲- تعداد بیماران ویزیت کم شود
- ۳- همراه بیمار و بیمار ۱ بار و همراه هم آموزش ببینند
- ۴- استفاده از فراخوان
- ۵- تهیه بنر جهت اطلاع رسانی از روند انجام کار در واحد

پایش فرآیند

شاخص	۱۳۹۵	۱۳۹۶
تسهیل در نوبت دهی بیماران پرتو درمانی	سه روز تا سه هفته	یک روز تا دو هفته

نمودار کاهش زمان نوبت دهی بیماران پرتو درمانی



جدول فرآیند ارتقاء رادیوتراپی صبح

جدول اولویت بندی و انتخاب راه کار

ردیف	موارد ارتقاء	پذیر است	تغییر امکان	فرآیند	تاثیر بر	بودن	کم هزینه	آسان بودن	امتیازات	جمع	اولویت	درجه
۱	اختصاص یکی از اساتید جهت تعیین نوبت بیماران دارای معرفی نامه بی نام	۴	۴	۴	۴	۴	۴	۴	۱۶	۱	۱	
۲	حضور دستیار متخصص جهت ویزیت بیماران	۳	۴	۴	۴	۴	۴	۴	۱۵	۲	۲	
۳	استفاده از فراخوان صوتی - تصویری	۳	۲	۲	۲	۲	۲	۴	۱۳	۳	۳	
۴	هماهنگ بودن واحد منشی و انتظامات	۲	۲	۲	۲	۲	۲	۳	۱۰	۴	۴	

تاریخ تدوین فرآیند: ۹۶/۷/۱

تاریخ بازنگری: ۹۶/۱۰/۱

واحد: رادیوتراپی

عنوان فرآیند: ارتقاء زمان انتظار بیماران رادیوتراپی

نوع فرآیند: اصلی پشتیبانی مدیریتی مشترک

نوع فرآیند: فرآیند اصلی یا اختصاصی: فرآیندهایی که فلسفه وجودی واحد مربوطه را تشکیل داده اند و در ارتباط مستقیم با مشتری است.

فرآیند پشتیبانی: فرآیندهایی که بطور غیر مستقیم و با تامین منابع مورد نیاز فرآیندهای اصلی عمل می کنند.

فرآیند مدیریتی: فرآیندهایی که وظیفه هدایت و نظارت جهت دستیابی به اهداف سازمان را دنبال می کنند.

فرآیند مشترک: فرآیندهایی که بین دو ارگان (دانشگاه علوم پزشکی و دیگر سازمان ها) انجام می شوند.

اسامی صاحبان فرآیند (اسامی با ذکر سمت): الهه محمدی (بهبود)، نرجس بیات شاه پرست (سرپرستار)، الهه محمدی (بهبود)، سمیه هاشمی (منشی)، افسانه تقوی زاده (منشی)، مریم زارع (منشی)، فاطمه دهقانی (منشی)

ورودی فرآیند (Input): (تجهیزات، اطلاعات، نیروی انسانی، قوانین و دستورالعمل ها): فرآیند رادیوتراپی

خروجی فرآیند (output): (فرآیند، خدمات، نتیجه حاصل از انجام فرآیند): فرآیند رادیوتراپی

محدوده فرآیند (scope): (از کجا شروع می شود و به کجا ختم می شود؟ واحدهای درگیر): از منشی شروع می شود، کپی، حسابداری، بایگانی نمازی، شیمی درمانی مطهری، رادیوتراپی

مشخصات فرآیند: امکان تفویض اختیار (آیا فرآیند قابلیت تفویض اختیار به افراد دیگری دارد): دارد ندارد مکان واگذاری به بخش خصوصی (از نظر نیروی انسانی و فضا دارد؟): دارد ندارد

امکانات و تجهیزات فرآیند (مسوول تجهیزات پزشکی و مسوول انبار):

استفاده کننده تجهیزات			کاربرد دستگاه										
نام تجهیزات	آموزشی	درمانی	فناوری اطلاعات	پشتیبانی	بهداشتی	تحقیقاتی	تعداد	عمر مفید	سالم	خراب	دانشجو	استاد	کارمند
اسپیکلوم	✓	✓			✓		۱۰۰ عدد		✓		✓	✓	
کپسول اکسیژن		✓			✓		۱۰ عدد		✓				✓
تخت معاینه	✓	✓			✓		۱ عدد		✓		✓	✓	

شاخص پایش فرآیند: میانگین زمان انتظار هر بیمار * تعداد بیماران شیمی

درمانی و پرتودرمانی

تعداد کل بیماران رادیوتراپی و شیمی درمانی

اهداف فرآیند

کاهش زمان انتظار بیماران جهت انجام شیمی درمانی و پرتو درمانی

اهداف اختصاصی فرآیند: مقصود هدفی است که از اجرای فرآیند تعقیب می کنیم (هدف فرآیند باید گویا و شفاف باشد)

الهه محمدی و نرجس بیات

مسئول و پاسخگوی فرآیند:

فرآیند ارتقاء رادیوتراپی صبح

شناسنامه سنجه

کاهش	هدف/جهت مطلوب	زمان	نام سنجه (شاخص)
	مسئول اندازه گیری : الهه محمدی	مسئول سنجه : الهه محمدی	فرآیندی وجه سنجه (فرآیندی ، ساختاری)
بررسی زمان انتظار بیماران شیمی درمانی و کاهش زمان انتظار جهت انجام پروسیجر			تعریف
زمان	واحد اندازه گیری	فصلی (یک ماهه)	دوره اندازه گیری
میانگین زمان شیمی درمانی جهت هر بیمار * تعداد بیماران شیمی درمانی و پرتو درمانی $R = \frac{\text{تعداد کل بیماران رادیوتراپی و شیمی درمانی}}{\text{تعداد بیماران شیمی درمانی و پرتو درمانی}} * 100$			فرمول
گزارش ماهیانه افراد توسط آمار واحد			منابع گردآوری
زمان انتظار بیمار			وضعیت مبنا
مدیریت ، دفتر پرستاری ، مسئول واحد	سطوح گزارش دهی	هر یک ماه یکبار	تناوب گزارش دهی
دفتر پرستاری ، مدیریت و مسئول واحد ، حسابداری ، داروخانه ، شیمی درمانی ، تأیید دارو			ارائه بازخورد
عدم حضور دستیار تخصصی ، گذاشتن معرفی نامه بنام اساتید ، قطع بودن سیستم نوبت دهی ، همراه نداشتن جواب پاتولوژی و کلیه مدارک			چالش ها و موارد مخدوش کننده
نام و امضای مدیر واحد	نام و امضای اندازه گیری سنجه		نام و امضای مسئول سنجه
	الهه محمدی		الهه محمدی
دوم : ۹۶/۱۰/۳۰			تاریخ بازنگری اول : ۹۶/۸/۶

پایش عملکرد رادیوتراپی

با اختصاص یکی از اساتید جهت تعیین نوبت بیماران دارای معرفی نامه بدون نام و نیز حضور دستیار متخصص جهت ویزیت بیماران سبب گردید که شاخص نوبت دهی بیماران از سه روز تا سه هفته در سال ۹۵ به یک روز تا دو هفته در سال ۹۶ کاهش یابد .