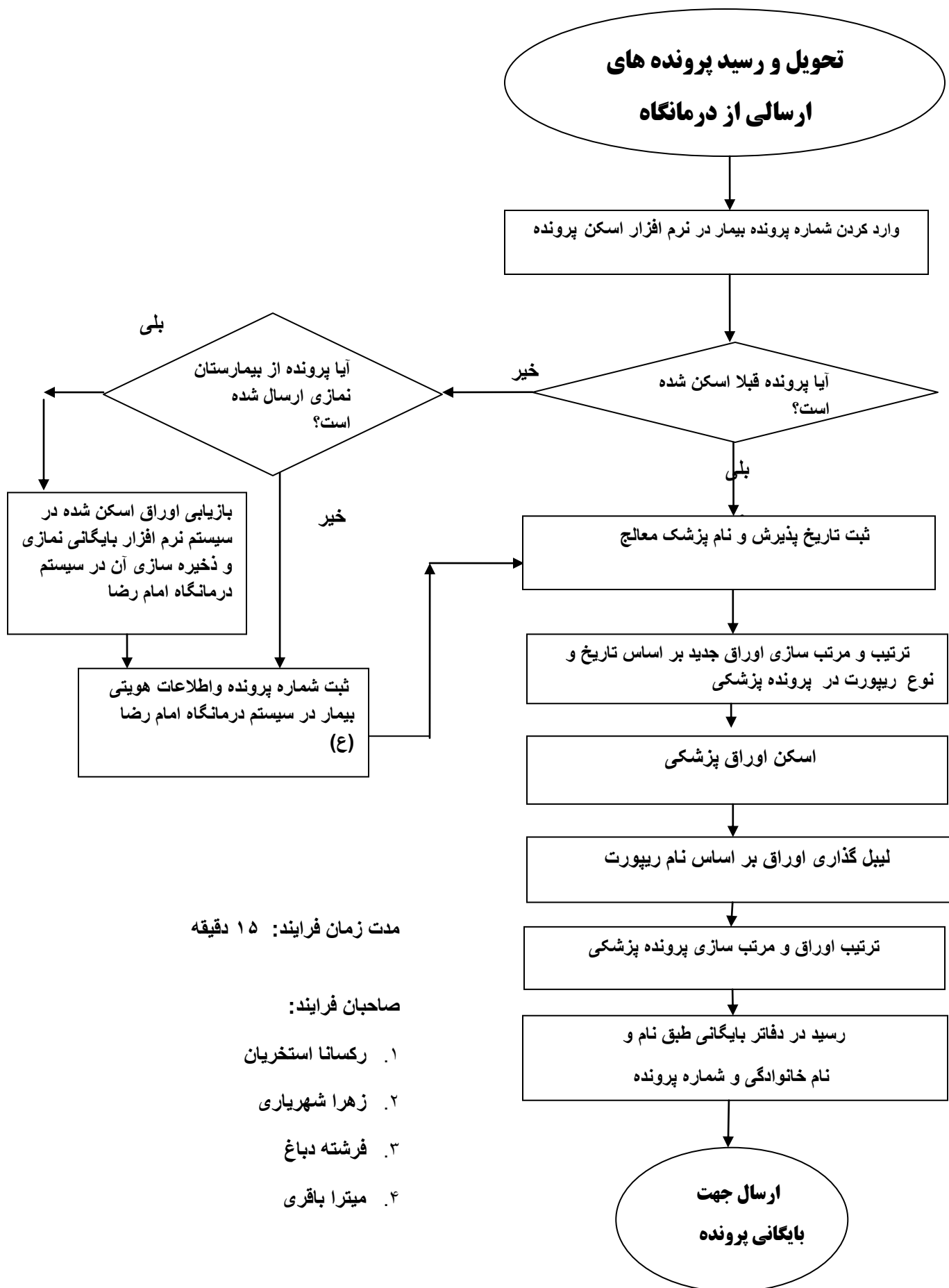


فرایند اسکن پرونده درمانگاه

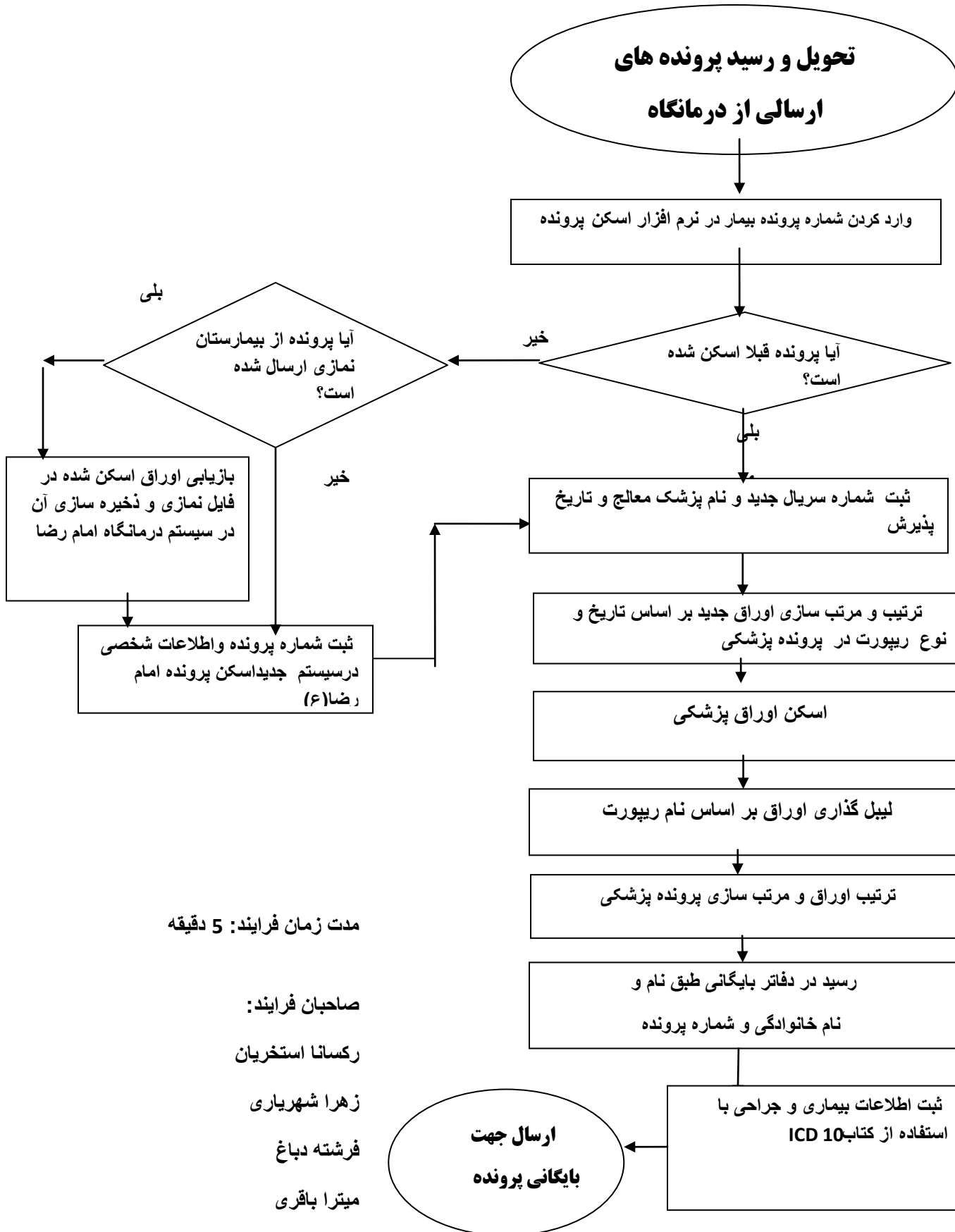


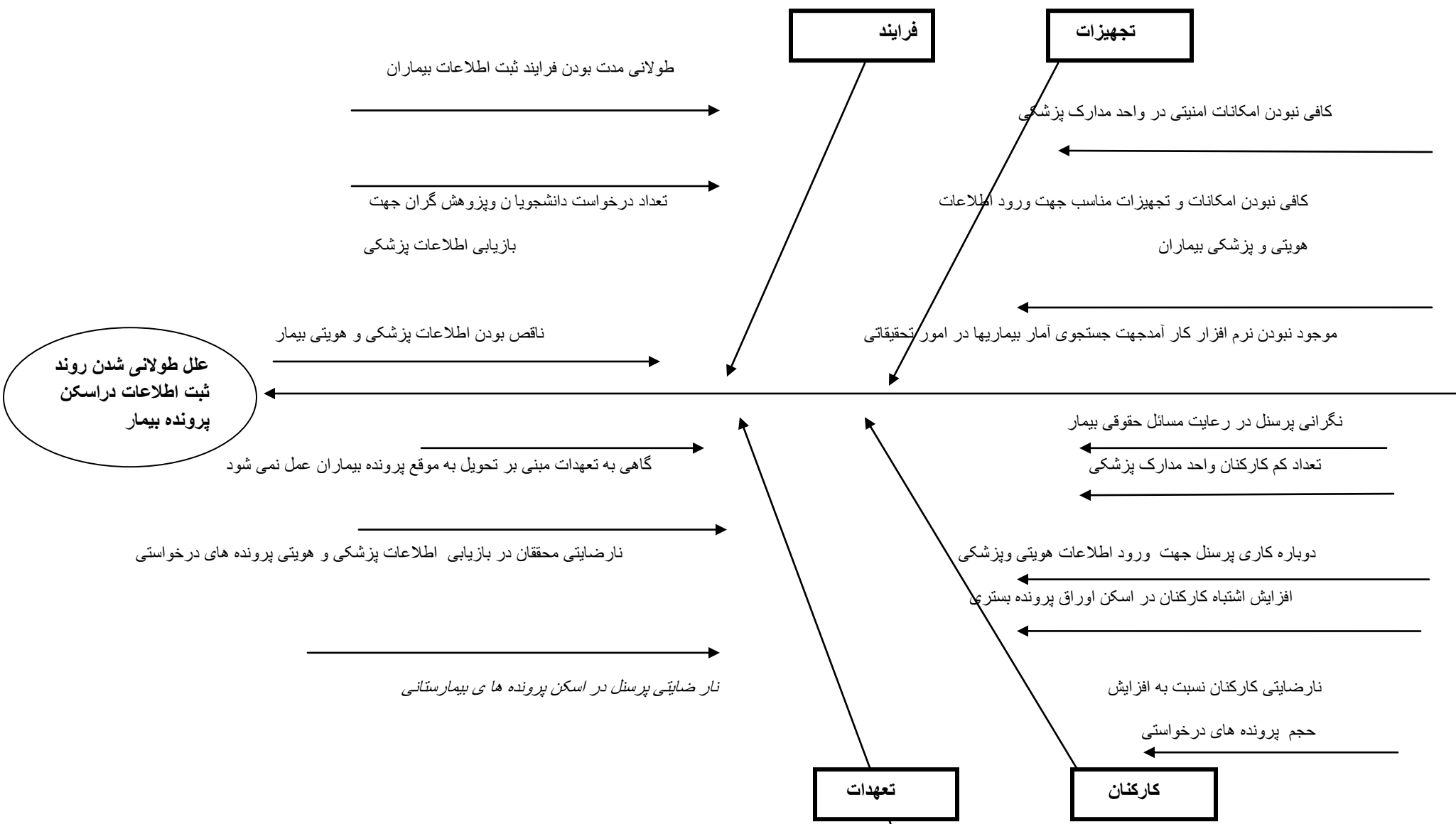
مدت زمان فرایند: ۱۵ دقیقه

صاحبان فرایند:

۱. رکسانا استخریان
۲. زهرا شهریاری
۳. فرشته دباغ
۴. میترا باقری

ارتقای فرایند اسکن پرونده درمانگاه





کارکنان

- ۱ - تعداد کم کارکنان واحد مدارک پزشکی
- ۲ - نگرانی پرسنل در رعایت مسائل حقوقی بیمار
- ۳ - افزایش اشتباه کارکنان در ثبت اطلاعات پزشکی
- ۴ - نارضایتی کارکنان نسبت به افزایش حجم پرونده های درخواستی
- ۵ - دوباره کاری پرسنل جهت ورود اطلاعات پزشکی به صورت الکترونیکی و دستی

تعهدات

- ۱ - گاهی به تعهدات مبنی بر تحویل به موقع پرونده بیماران عمل نمی شود
- ۲ - نارضایتی محققان در بازیابی اطلاعات پزشکی پرونده های درخواستی
- ۳ - نارضایتی پرسنل در اسکن پرونده های بیمارستانی

فرایند

- ۱ - طولانی مدت بودن فرایند تحویل پرونده بیماران از درمانگاه مطهری به امام رضا
- ۲ - ناقص بودن اطلاعات پزشکی بیماران
- ۳ - تعداد درخواست دانشجویان و پژوهش گران جهت بازیابی اطلاعات پزشکی

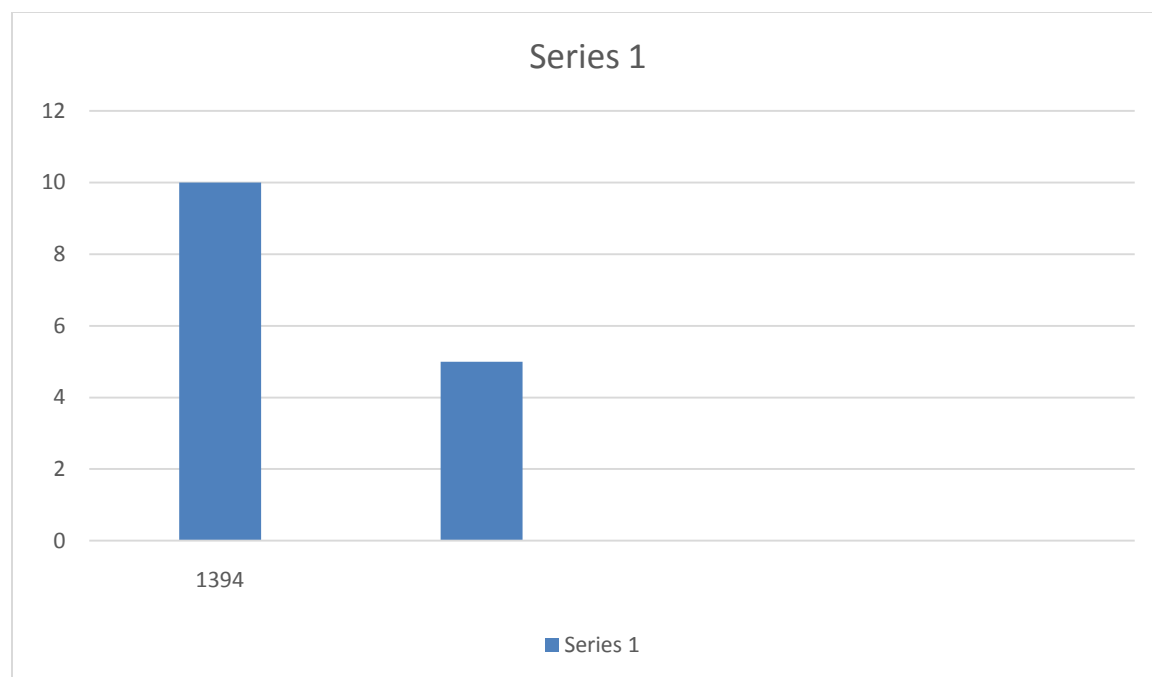
تجهیزات

- ۱ - کافی نبودن امکانات امنیتی در واحد مدارک پزشکی
- ۲ - کافی نبودن امکانات و تجهیزات مناسب جهت ورود اطلاعات هویتی و پزشکی بیماران
- ۳ - موجود نبودن نرم افزار کارآمد جهت جستجوی آمار بیماریها در امور تحقیقاتی

راهکار ارتقای فرایند:

- ارتقای نرم افزار اسکن پرونده در HIS در مانگاه امام رضا(ع)
- اتصال به سیستم اسکن پرونده بیماران بستری در بیمارستان نمازی
- آموزش به پرسنل جهت استفاده از نرم افزار اسکن جدید
- آموزش به پرسنل جهت بازیابی اطلاعات بیماران

سال	۱۳۹۴	1395
زمان	۱۰ دقیقه	05 دقیقه



هدف گذاری از ارتقای

- ۱ - کاهش زمان در ثبت اطلاعات هویتی بیماران
- ۲ - کاهش زمان در ثبت اطلاعات پزشکی بیماران
- ۳ - افزایش رضایتمندی کارکنان
- ۴ - افزایش صحت در اطلاعات پزشکی و هویتی
- ۵ - افزایش رعایت حقوق بیمار
- ۶ - افزایش رضایتمندی مسئولین درمانگاه
- ۷ - افزایش رضایتمندی محققان و دانشجویان

وجه سنجه	فرآیندی	بروندهی	ساختاری	هدف / جهت مطلوب	کاهش
نام سنجه (شاخص)	متوسط زمان پاسخگویی به نامه های ارسالی به واحد		مسئول سنجه	مسئول اندازه گیری	رکسانا استخریان
دوره اندازه گیری شاخص	فصلی	واحد اندازه گیری شاخص		دقیقه	
میانگین زمان پاسخگویی * تعداد مراجعین و نامه های ارسال شده	کل مراجعین نامه های ارسالی				
منابع گردآوری	دفتر موجود در واحد مدارک پزشکی				
وضعیت مبنا	صفر				
تناوب گزارش دهی	فصلی	سطوح گزارش دهی	مسئول واحد	مدیر خدمات پرستاری	مدیر درمانگاه
ارائه بازخورد	مسئول واحد ، مدیر خدمات پرستاری ، مدیر درمانگاه				
نکات و موارد مخدوش کننده					
و امضای مسئول سنجه :	نام و امضای اندازه گیری سنجه :		نام و امضای مدیر واحد		
بیخ بازنگری: ۹۵/۱۲/۱	رکسانا استخریان		امیرحسین گنج کریمی		