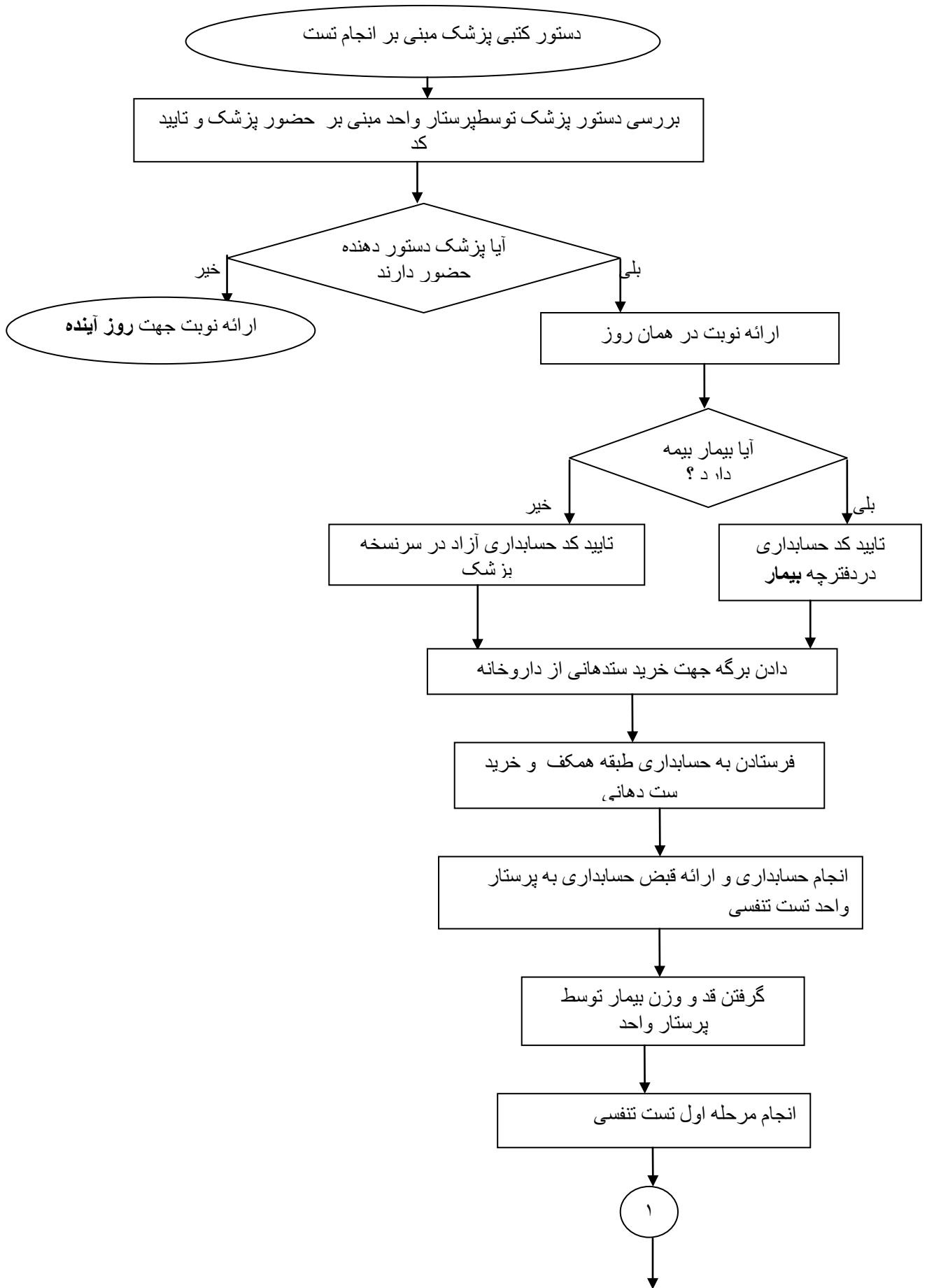
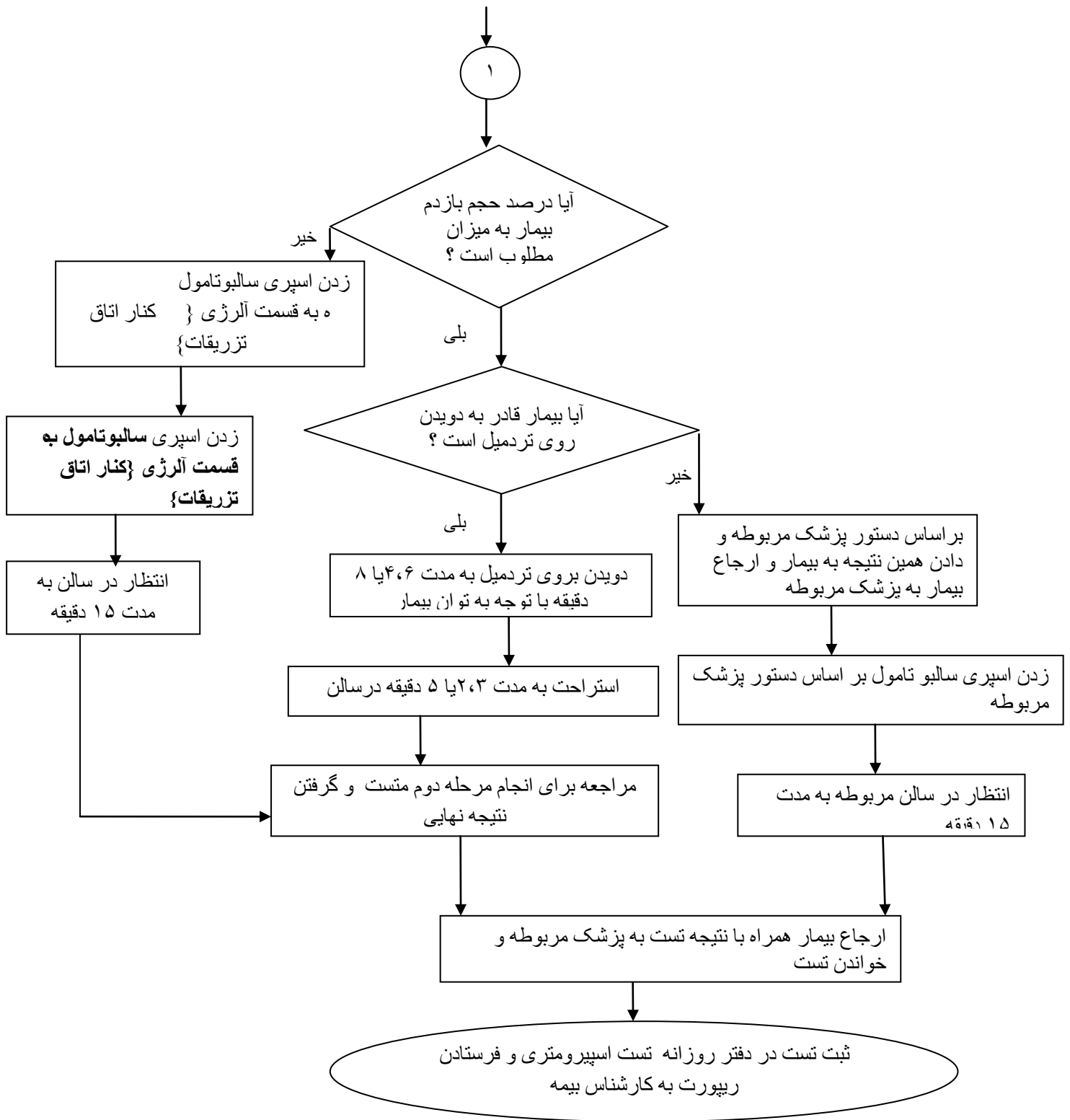


فرایند تست تنفسی (اسپیرومتر)

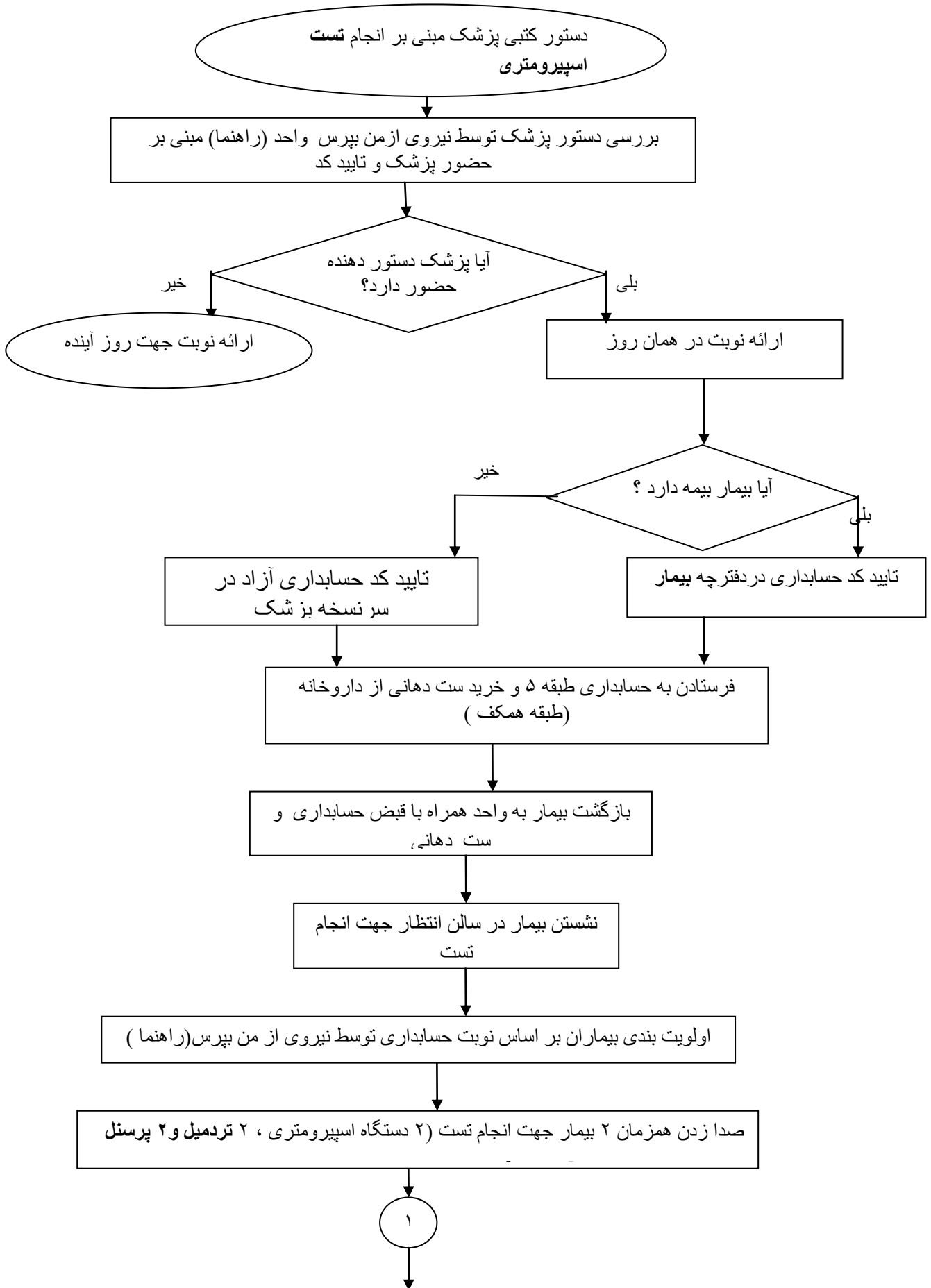


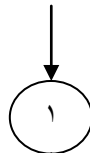


مدت زمان :حدوداً 70 دقیقه

تهیه کنندگان : سمانه یوسف نژاد -سمیه عباسی-سمیه کریمی -سارا حسینی

فرایند ارتقاء تست تنفسی (اسپیرومتری)





انجام مرحله اول تست تنفسی

خیر

آیا درصد حجم بازدم
بیمار به میزان مطلوب
است؟

بلی

زدن اسپری سالبوتامول به قسمت
آلرژی { کنار اتاق تزریقات }

آیا بیمار قادر به دویدن
روی تردمیل است؟

بلی

خیر

زدن اسپری سالبوتامول به قسمت
آلرژی { کنار اتاق تزریقات }

دویدن بروی تردمیل به مدت ۶، ۴ یا ۸
دقیقه با توجه به توان بیمار

بر اساس دستور پزشک مربوطه و
دادن همین نتیجه به بیمار و ارجاع
بیمار به پزشک مربوطه

انتظار در سالن به
مدت ۱۵ دقیقه

استراحت به مدت ۳، ۲ یا ۵ دقیقه در واحد

زدن اسپری سالبوتامول بر اساس دستور پزشک
مربوطه

انتظار در سالن مربوطه به مدت

۱۵ دقیقه

مراجعه برای انجام مرحله دوم تست و گرفتن
نتیجه نهایی

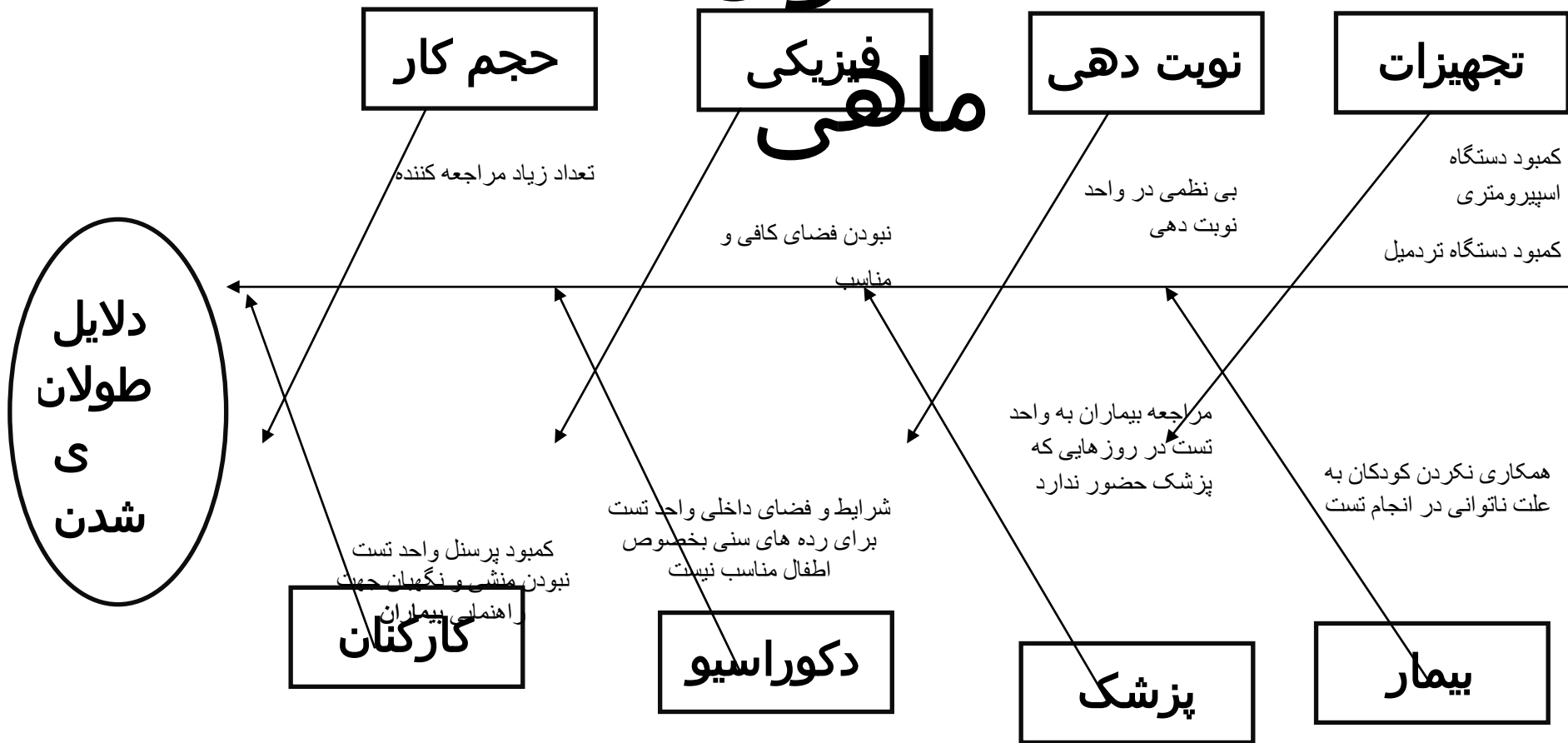
ارجاع بیمار همراه با نتیجه تست به پزشک مربوطه و
خواندن تست

ثبت تست در دفتر روزانه تست اسپیرومتری و فرستادن رپورت به
کارشناس بیمه

نمودار همگرایی

کارکنان	پزشک	بیمار	داروخانه	نوبت دهی	تجهیزات	فیزیکی	دکوراسیون	حجم کار
نیود منشی یا نگهبان جهت کنترل بیماران	بی نظمی در مراجعه بیماران به واحد تست در روزهایی که پزشک حضور ندارد	همکاری نکردن کودکان بدلیل ناتوانی در یادگیری انجام تست	طولانی بودن فاصله داروخانه و حسابداری (طبقه همکف) تا واحد تست آلرژی (طبقه ۶)	بی نظمی در واحد نوبت دهی جهت نوبت دهی بیماران	کمبود دستگاه اسپیرومتری	فضای کم اتاق به دلیل انجام تست آلرژی و ریه در یک محیط (شلوغ شدن بیش از حد واحد)	فضای داخلی اتاق برای کودکان جذاب و سرگرم کننده نبود	تعداد زیاد مراجعین
تعداد کم پرسنل واحد تست در روزهای پر مراجعه کننده			بستن داروخانه در ساعت ۸:۳۰ شب		کمبود دستگاه ترد میل		شرایط مناسب از لحاظ دما و... را نداشت	

نمودار استخوان ماهی



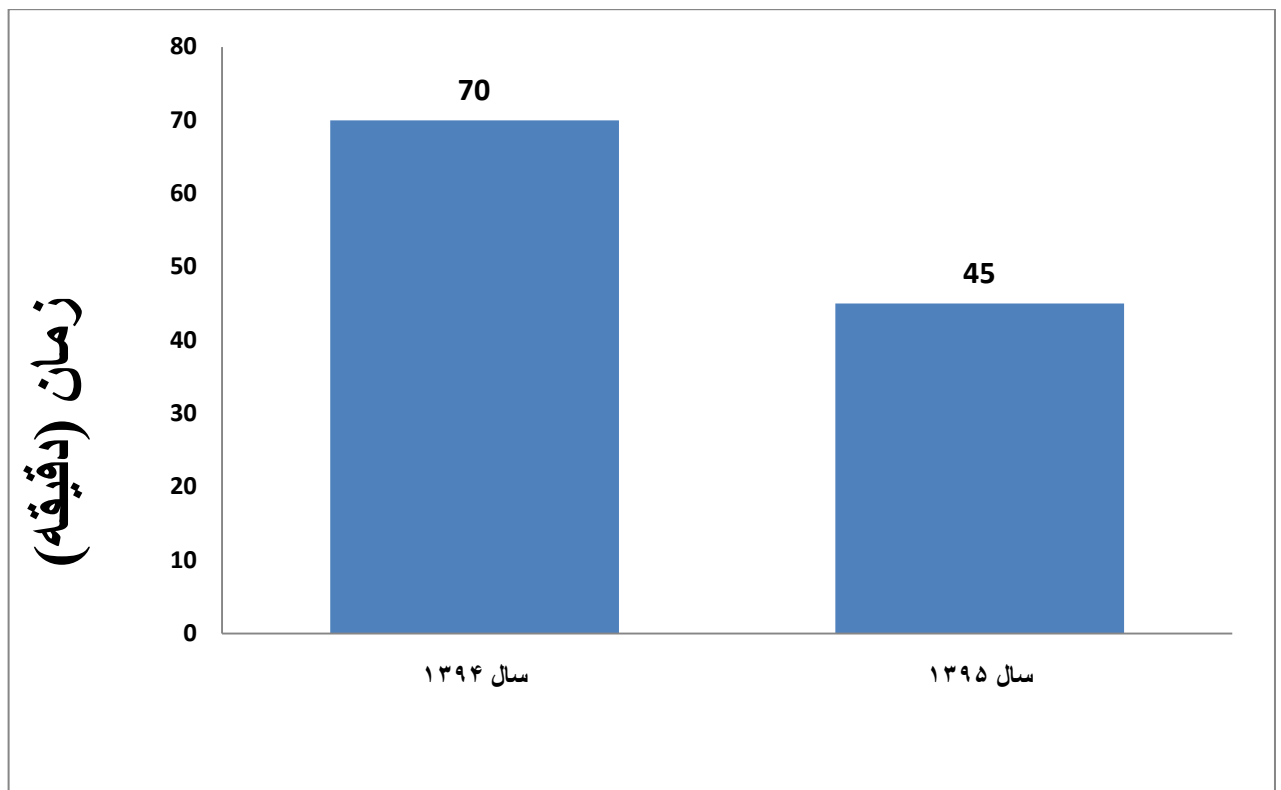
راهکارهای ارتقاء فرایند تست اسپرومتری

- ۱- افزایش پرسنل واحد از ۳ پرسنل به ۴ پرسنل و در روزهای شلوغ به ۵ پرسنل باعث پذیرش کلیه بیماران مراجعه کننده و رضایتمندی پرسنل و بیماران گردیده است.
- ۲- افزایش دستگاه اسپرومتری از یک دستگاه به ۲ دستگاه و ۲ تردمیل موجب پذیرش بیشتر و تسریع در انجام کار.
- ۳- فقط روزهای حضور پزشکان در کلینیک تست انجام میگیرد و این امر باعث سازماندهی بهتر در امر نوبت دهی و رضایتمندی بیماران گردیده است.
- ۴- اطلاع یافتن پرسنل تست در مورد زمان حضور و ترک کلینیک پزشکان توسط منشی پزشک باعث ایجاد نظم و سازماندهی نوبت دهی و رضایت بیماران از اینکه در همان روز تست توسط پزشک خوانده می شود و نیاز به ویزیت مجدد پزشک در روز دیگری نمیباشد درمان و آموزش دارویی در همان روز انجام میگیرد.
- ۵- گذاشتن ست دهانی و رابط اسپرومتری در واحد برای موقع اورژانس و همچنین از ساعت ۸:۳۰ شب که داروخانه تعطیل میباشد و امکان خرید ست دهانی میسر نیست.
- ۶- اضافه شدن بر فضای فیزیکی واحد تست باعث افزایش پذیرش ، نظم و انضباط بیشتری در واحد گردیده است .
- ۷- تغییر دکوراسیون داخلی واحد تست با توجه به نیاز سنجی راه سنی بیماران مربوطه بخصوص اطفال سبب احساس آرامش بیشتر در بیماران و جلب توجه توسط اطفال گردیده است.
- ۸- گذاشتن نیروی از من پیرس (راهنما) برای واحد تست باعث سازماندهی بهتر در امر نوبت دهی ، رضایت مندی پرسنل و بیماران و نظم و آرامش گردیده است .
- ۹- گذاشتن یک نفر از پرسنل واحد تست بر اساس برنامه ریزی از ساعت ۹ شب به بعد تا موقع حضور پزشک جهت انجام تست سبب شده که تمام بیماران مراجعه کننده که شرایط انجام تست را دارند پذیرش شوند و تست در همان روز توسط پزشک مربوطه نیز خوانده میشود .

جدول پایش فرایند تست تنفسی (اسپرومتری)

شاخص	۱۳۹۴	۱۳۹۵
زمان (دقیقه)	۷۰	۴۵

نمودار بهبود فرایند



وجه سنجه	فرآیندی	بروندهی	ساختاری	هدف / جهت مطلوب	کاهش
نام سنجه (شاخص)	زمان انجام تست اسپرومتری		مسئول سنجه	مسئول اندازه گیری	سمانه یوسف نژاد
تعریف	با افزایش تعداد پرسنل و نیز افزایش تعداد دستگاههای اسپرومتری و نیز تردمیل و انجام تست فقط در روزهای حضور پزشکان و نیز حضور یکی از پرسنل تا ساعات پایانی حضور پزشک جهت انجام تست و پاسخگویی و نیز حضور نیروی از من پرس سبب گردیده که زمان انجام پروسیجر از ۷۰ دقیقه به ۴۵ دقیقه کاهش یابد .				
دوره اندازه گیری شاخص	فصلی		واحد اندازه گیری شاخص	دقیقه	
فرمول	<p><u>میانگین زمان انجام هر تست * تعداد تست های انجام شده</u> کل تست های درخواستی</p>				
منابع گردآوری	دفتر موجود در بخش				
وضعیت مبنا	صفر				
تناوب گزارش دهی	فصلی		سطوح گزارش دهی	مسئول واحد	مدیر خدمات پرستاری مدیر درمانگاه
ارانه بازخورد	مسئول واحد ، مدیر خدمات پرستاری ، مدیر درمانگاه				
چالش ها و موارد مخدوش کننده					
نام و امضای مسئول سنجه :	نام و امضای اندازه گیری سنجه :		نام و امضای مدیر واحد		
تاریخ بازنگری: ۹۵/۱۲/۱	سمانه یوسف نژاد		امیرحسین گنج کریمی		