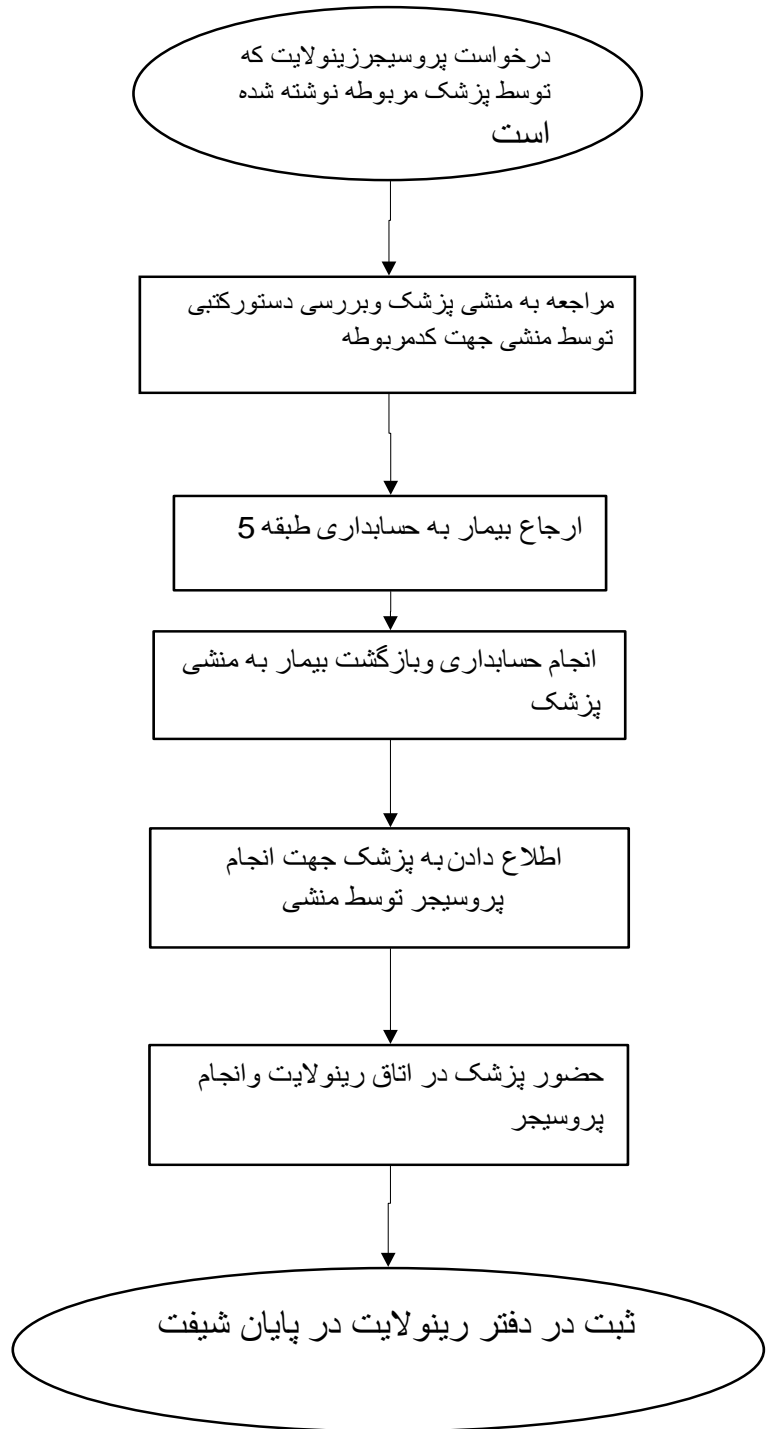


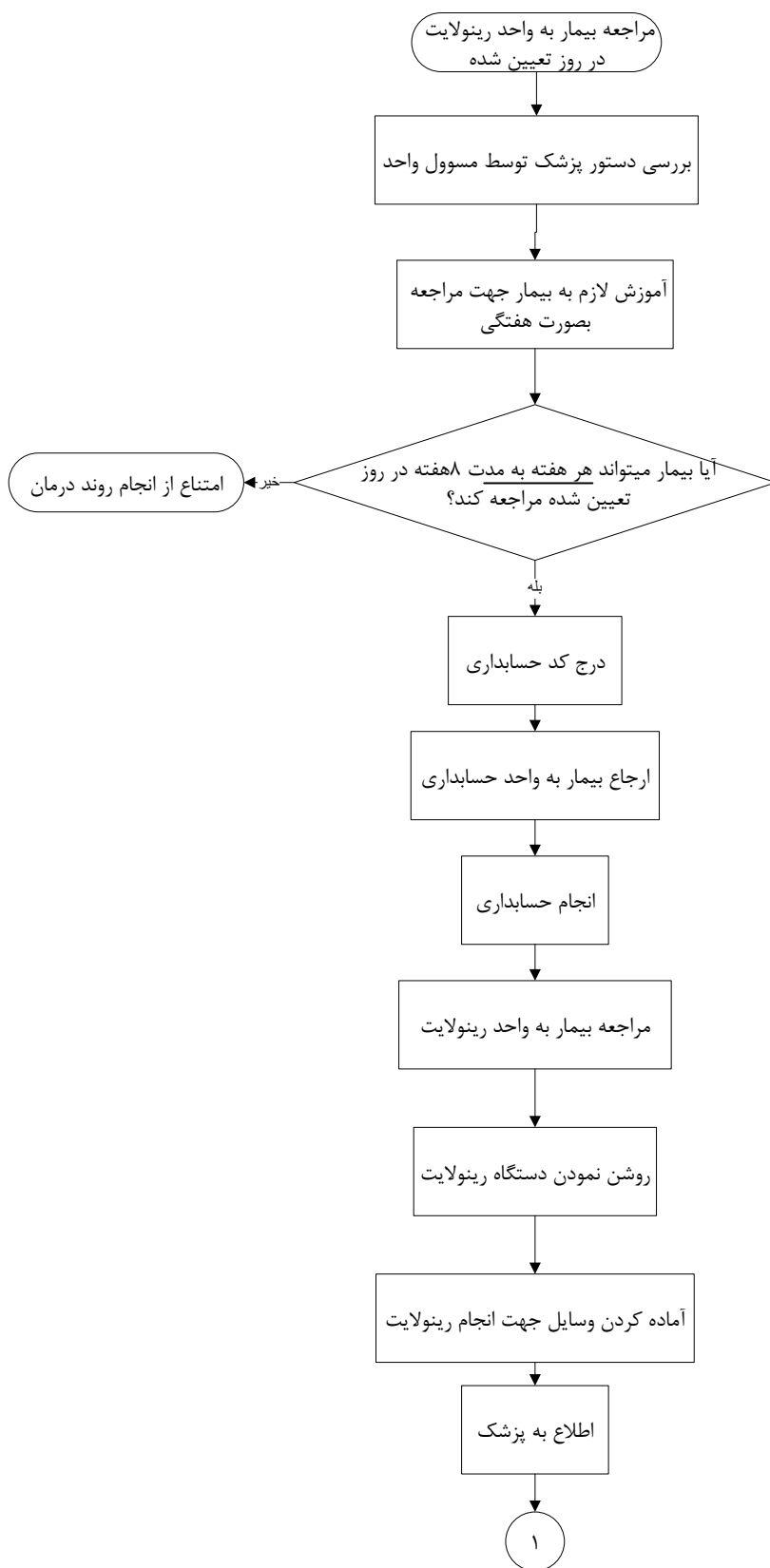
فرایند رینولایت

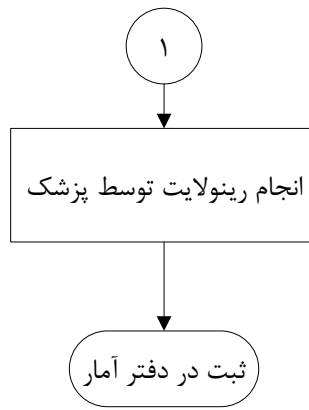


زمان تقریبی انجام فرایند: ۵۰ دقیقه

تهیه کنندگان: سمیه عباسی-سمانه یوسف نژاد-سارا فیروز آبادی-راضیه کرمی

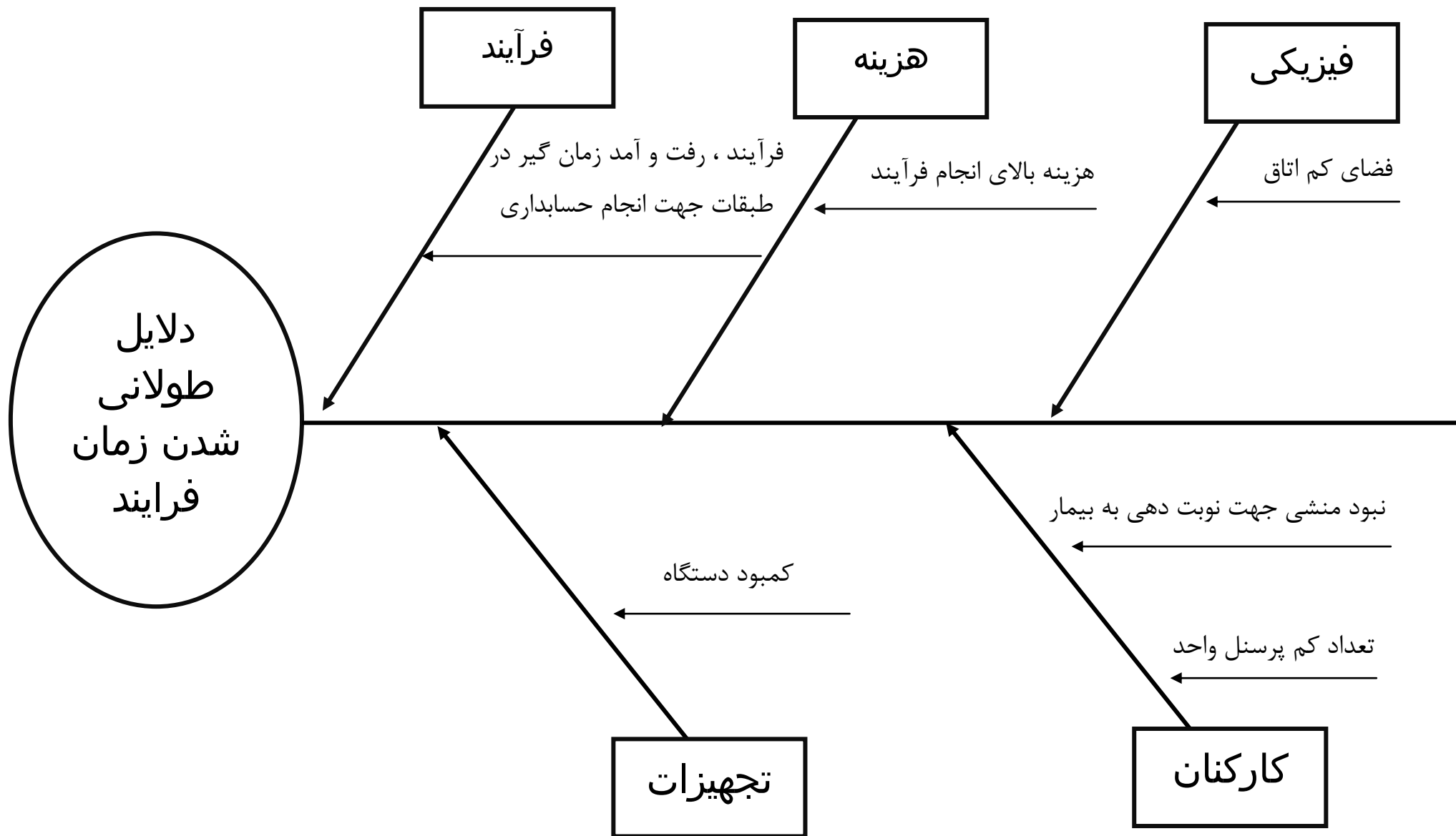
فرایند ارتقا رینولایت





مدت زمان انجام فرایند: ۴۰ دقیقه

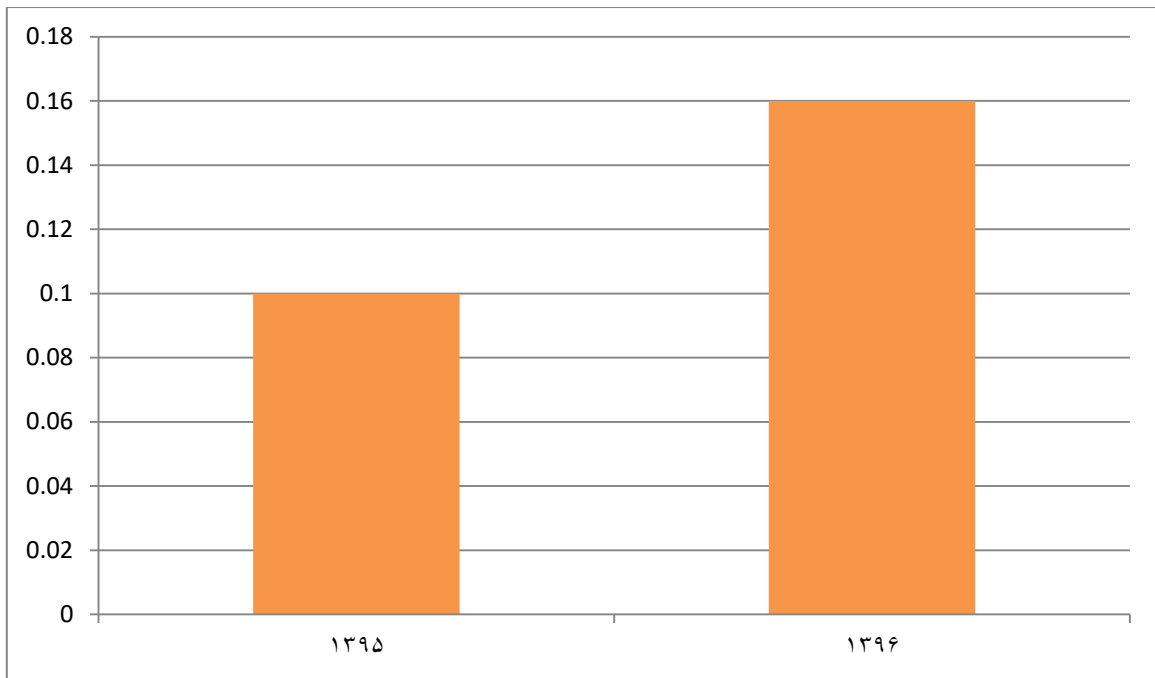
تهیه کنندگان: *سارا فیروز آبادی-راضیه جمشیدی-زینب فاطمی



شناسنامه سنجه

کاهش	هدف / جهت مطلوب	زمان انجام فرآیند رینولایت	نام سنجه (شاخص)
مسئول اندازه گیری: سارا فیروزآبادی	مسئول سنجه: سارا فیروزآبادی	فرآیندی ■	وجه سنجه (فرآیندی، ، ساختاری)
تعیین دو روز مشخص در هفته جهت مراجعه بیمار و حضور پزشک و پرسنل درمان برای انجام فرایند و همچنین تغییر زمان از عصر به صبح سبب تسریع زمان فرایند و کاهش زمان بمدت ۱۰ دقیقه گردید.			تعریف
دقیقه	واحد اندازه گیری	فصل	دوره اندازه گیری
تعداد مراجعه کنندگان پذیرش شده در روز $R = \frac{\text{تعداد مراجعه کنندگان پذیرش شده در روز}}{\text{کل مراجعه کنندگان}} * 100$			فرمول
دفتر آمار			منابع گردآوری
صفر			وضعیت مبنا
دفتر پرستاری - مدیریت - کمیته مستند سازی	سطوح گزارش دهی	فصلی	تناوب گزارش دهی
دفتر پرستاری - مدیریت - کمیته مستند سازی			ارائه بازخورد
انتظار طولانی در صف حسابداری - عدم حضور پزشک در ساعت تعیین شده			چالش ها و موارد مخدوش کننده
نام و امضای مدیر واحد	نام و امضای اندازه گیری سنجه		نام و امضای مسئول سنجه
مهدی خان سالار	سارا فیروزآبادی		سارا فیروزآبادی
تاریخ بازنگری اول : ۱۳۹۶/۰۸/۰۳ دوم : ۱۳۹۶/۰۸/۰۵			

شاخص	۱۳۹۵	۱۳۹۶
زمان فرایند	۵۰ دقیقه	۴۰ دقیقه



فرم شناسه خدمت (فرم شماره ۲)

دانشگاه علوم پزشکی شیراز

واحد: رینولایت

تاریخ تدوین: ۹۶/۸/۱

تاریخ بازنگری: ۹۶/۸/۵

عنوان فرآیند: رینولایت

نوع فرآیند: اصلی پشتیبانی مدیریتی مشترک
 فرآیند اصلی یا اختصاصی: فرآیندهایی که فلسفه وجودی واحد مربوطه را تشکیل داده اند و در ارتباط مستقیم با مشتری است.
 فرآیند پشتیبانی: فرآیندهایی که به طور غیرمستقیم و با تامین منابع مورد نیاز فرآیندهای اصلی عمل میکنند.
 فرآیند مدیریتی: فرآیندهایی که وظیفه هدایت و نظارت جهت دستیابی به اهداف سازمان را دنبال می کنند.
 فرآیند مشترک: فرآیندهایی که بین دو ارگان (دانشگاه علوم پزشکی و دیگر سازمان ها) انجام میشوند.

اسامی صاحبان فرآیند: سارا فیروز آبادی (مسئول واحد) - راضیه جمشیدی (پرستار) - زینب فاطمی (بهبان)

ورودی فرآیند (Input): تجهیزات و اطلاعات، نیروی انسانی، قوانین و دستورالعملها
 رسیور - دستگاه رینولایت - پرستار - پزشک - بیمار

خروجی فرآیند (output): فرآیند خدمات - نتیجه حاصل از انجام فرآیند: جواب تست انجام شده که در یک فرم مخصوص وارد میشود و به بیمار تحویل داده میشود

محدوده فرآیند (scope): از کجا شروع میشود و به کجا ختم میشود؟ واحد های درگیر: مطب پزشک - واحد رینولایت - حسابداری و مطب پزشک

مشخصات فرآیند: امکان تفویض اختیار (آیا فرآیند قابلیت تفویض اختیار به افراد دیگری را دارد؟) دارد ندارد امکان واگذاری به بخش خصوصی را دارد؟ دارد ندارد

امکانات و تجهیزات فرآیند (مسئول تجهیزات پزشکی و مسئول انبار):

نام تجهیزات	کاربرد دستگاه						تعداد	عمر مفید	سالم	خراب	استفاده کننده از تجهیزات			
	آموزشی	درمانی	فناوری اطلاعات	پشتیبانی	بهداشتی	تحقیقاتی					دانشجو	استاد	کارمند	
دستگاه رینولایت		x				۱	مشخص نیست	x				x	x	

اهداف فرآیند شاخص پایش فرآیند

اهداف اختصاصی فرآیند: مقصود هدفی است که از اجرای فرآیند تعقیب میکنیم (هدف فرآیند باید گویا و شفاف باشد)

انجام درست فرآیند در کوتاهترین زمان ممکن

مسئول و پاسخگوی فرآیند: سارا فیروز آبادی

$$R = \frac{\text{تعداد مراجعه کنندگان پذیرش شده در روز}}{\text{کل مراجعه کنندگان}} * 100$$

پایش عملکرد فرآیند ایمونوتراپی

با تامین دارو و وسایل مصرفی و شیوه بیماران در واحد و نیز انجام حسابداری در همان طبقه سبب کاهش زمان از ۵۰ دقیقه در سال ۹۵ به ۴۰ دقیقه در سال ۹۶ گردید .