

فرایند تست پوستی (آلرژی)

دستور کتبی پزشک مبنی بر انجام تست پوستی اسپرومتری

بررسی دستور پزشک توسط نیروی از من
بپرس (را هنما) مبنی بر حضور پزشک و تایید
کد

آیا پزشک دستور دهنده حضور دارند؟

ارجاع بیمار به پرستار واحد

ارائه نوبت جهت روز آینده که پزشک
حضور دارد

آموزش به بیمار جهت عدم استفاده از
داروهای مد نظر واحد تست در طی ۵ روز

ارائه نوبت در همان روز و آموزش به بیمار جهت
عدم استفاده از داروهای مد نظر واحد تست در
طی ۵ روز گذشته

آیا پزشک دستور دهنده حضور دارند؟

ارجاع بیمار در چند روز آینده
و آموزش عدم استفاده داروهای
مد نظر واحد تست

تایید کد حسابداری توسط پرستار واحد و
ارجاع بیمار به حسابداری طبقه ۵

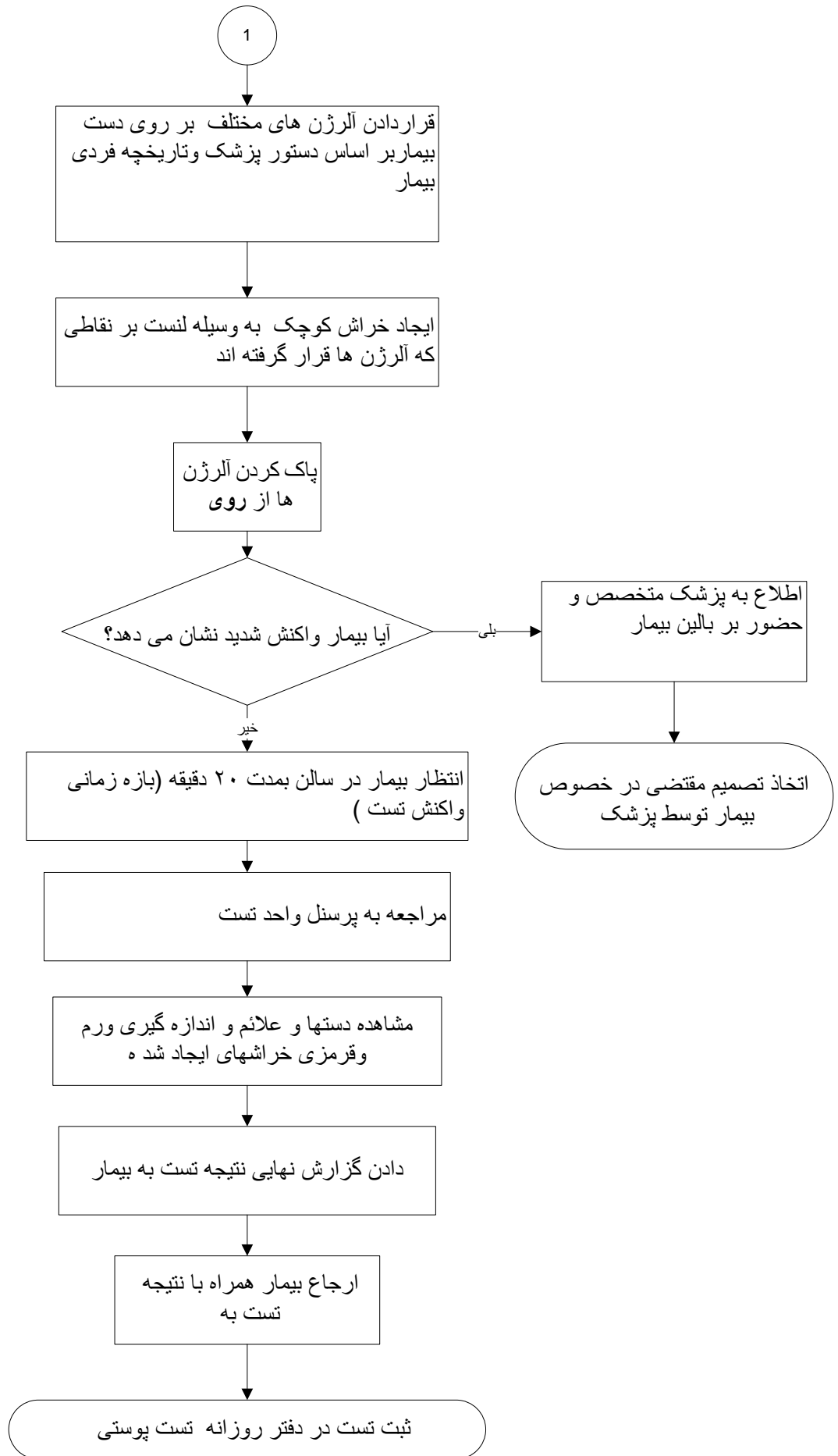
انجام حسابداری و ارائه قبض حسابداری به
نیروی راهنمای تست

نشستن بیمار در سالن انتظار جهت انجام
تست

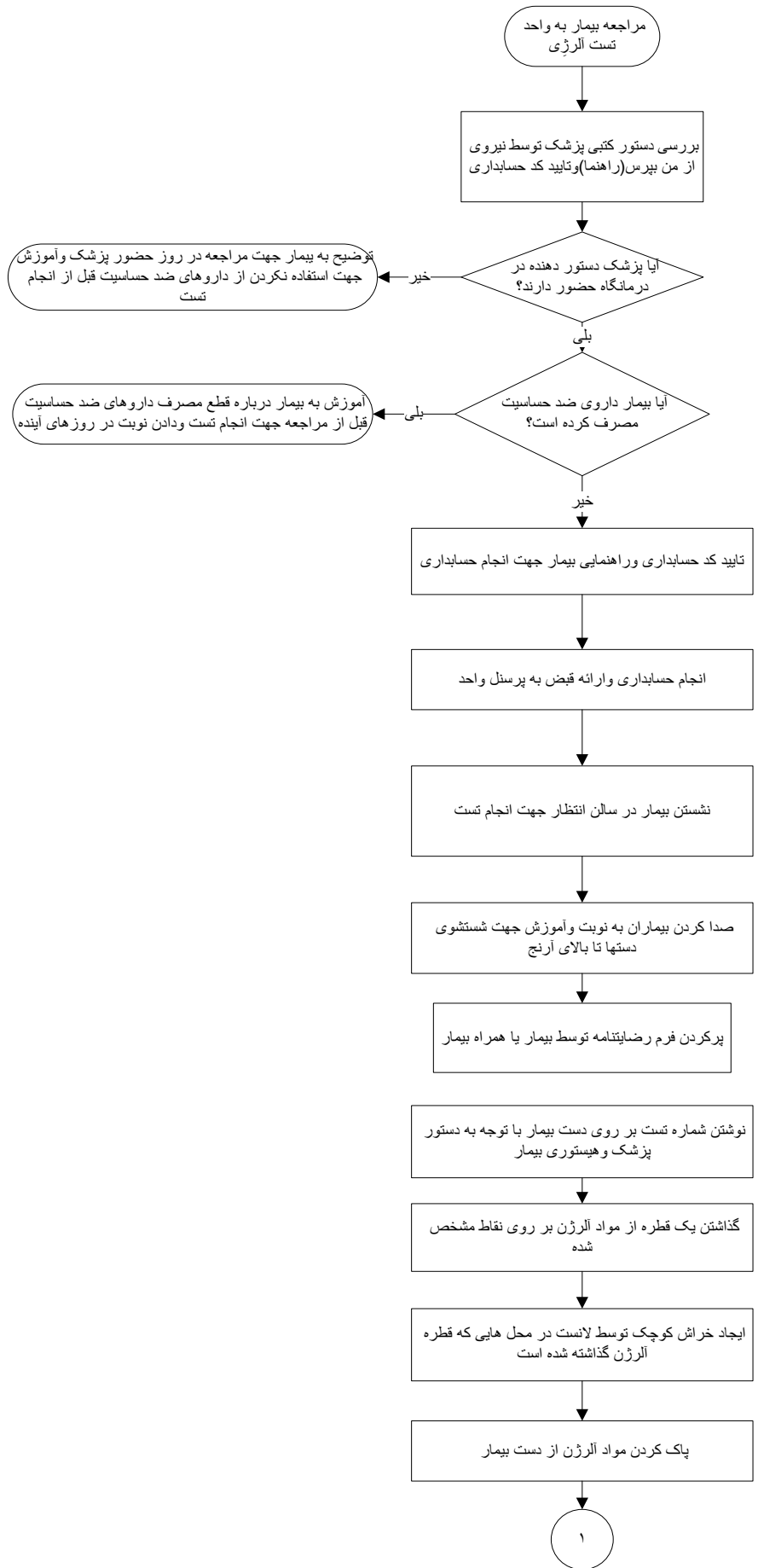
نشستن هر دو ست بیمار از آرنج تا پایین با
آب

صدا زدن دوبیمار بطور همزمان جهت انجام
تست (حضور دو پرسنل انجام دهنده تست)

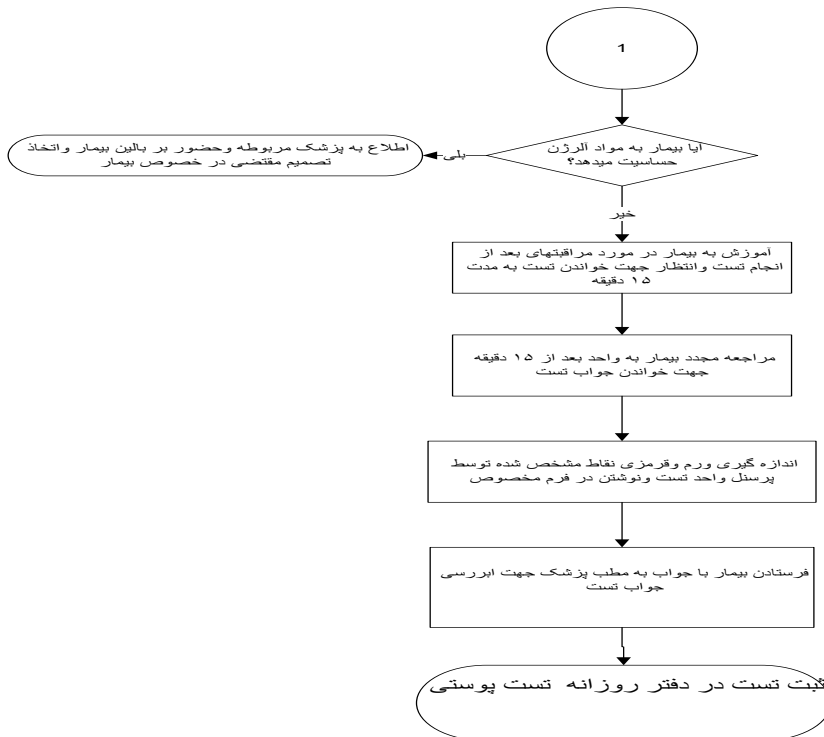
فرایند تست پوستی (آلرژی)



فرایند تست پوستی (آلرژی)



فرآیند تست پوستی (آلرژی)



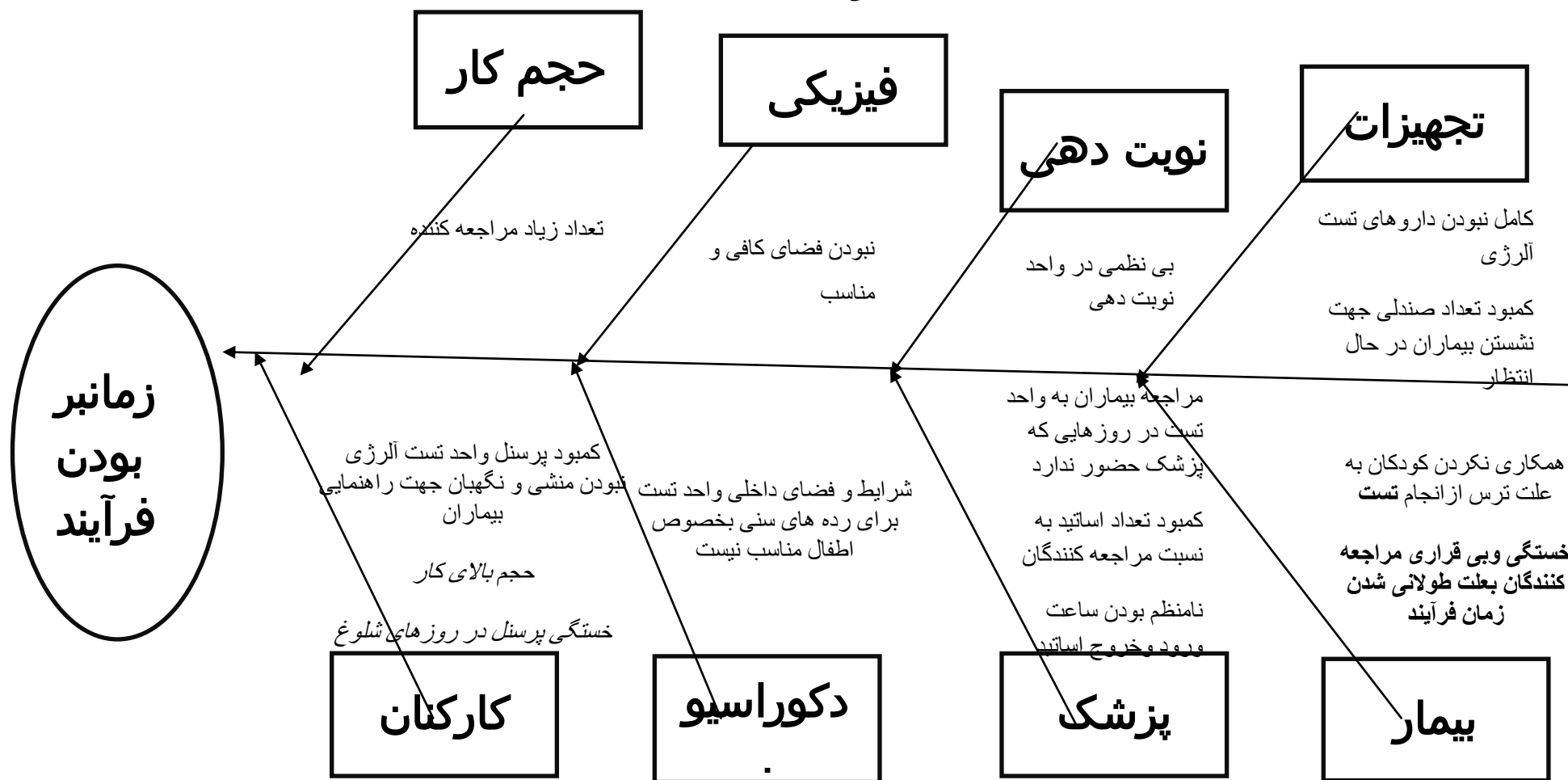
تهیه کننده: زهرا علیزاده

میانگین زمان انجام فرآیند: ۱۵ دقیقه

فرایند تست پوستی (آلرژی)

کارکنان	پزشک	بیمار	نوبت دهی	تجهیزات	فیزیکی	دکوراسیون	حجم کار
<p>نبود منشی یا نگهبان جهت کنترل بیماران</p> <p>حجم بالای کار</p>	<p>کمبود تعداد اساتید به نسبت تعداد مراجعه کنندگان</p> <p>مراجعه بیماران به واحد تست در روزهایی که پزشک حضور ندارد</p> <p>نامنظم بودن زمان ورود و خروج اساتید</p>	<p>خستگی و بیقراری باعث طولانی شدن فرآیند</p> <p>همکاری نکردن کودکان بدلیل ترس از انجام تست</p>	<p>بی نظمی در واحد نوبت دهی جهت نوبت دهی بیماران</p>	<p>کمبود صندلی جهت نشستن بیماران در حال انتظار</p>	<p>فضای کم اتاق به دلیل انجام تست آلرژی و ریه در یک محیط (شلوغ شدن بیش از حد واحد)</p>	<p>فضای داخلی اتاق برای کودکان جذاب و سرگرم کننده نبود</p>	<p>تعداد زیاد مراجعین</p>
				<p>نبودن یخچال دارویی به طور جداگانه</p>			

فرایند تست پوستی (آلرژی)
نمودار استخوان ماهی

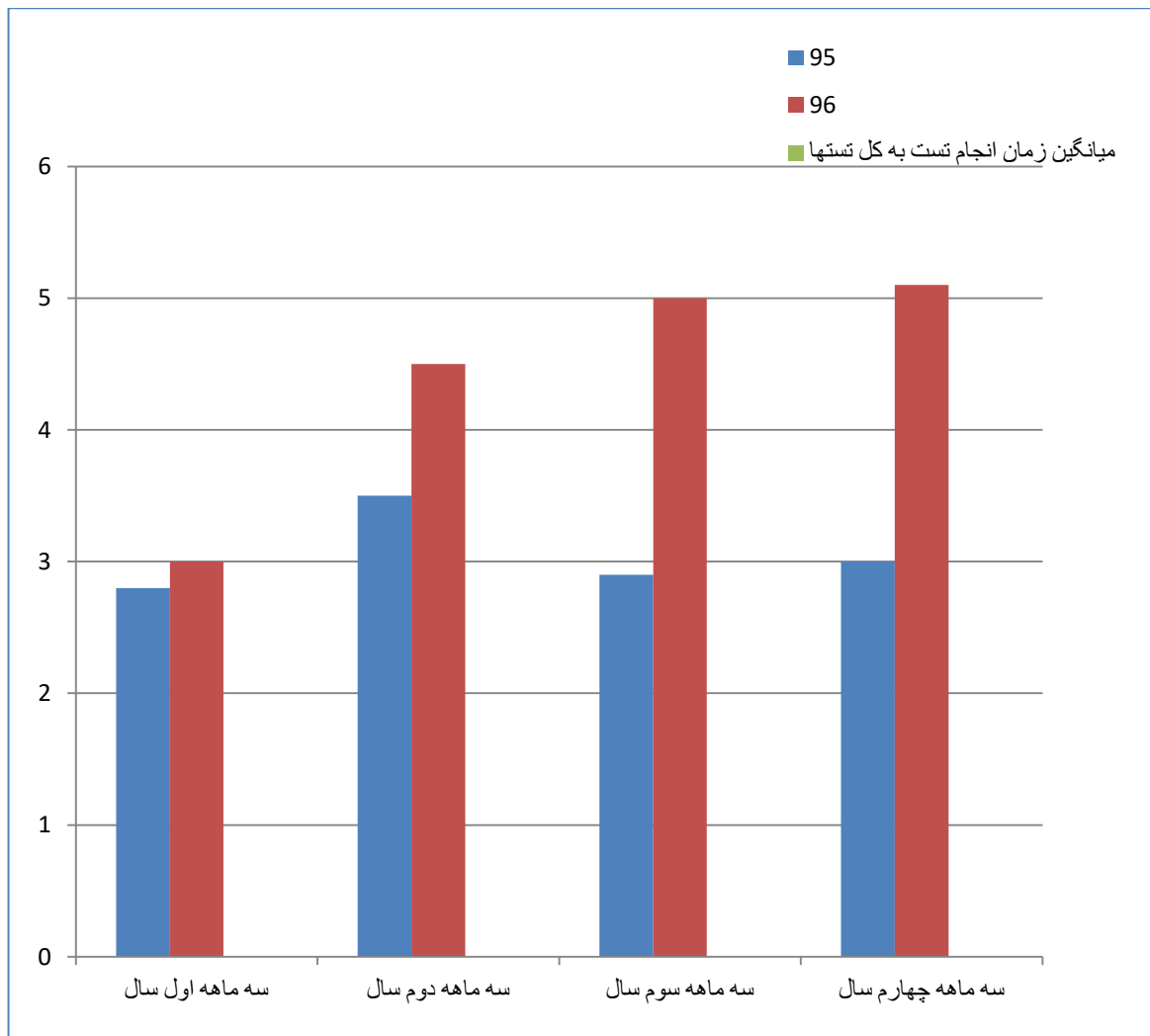


شناسنامه سنج

نام سنج (شاخص)		زمان		هدف / جهت مطلوب		کاهشی
وجه سنج (فرآیندی، ، ساختاری)		فرآیندی ■		مسئول سنج: زهرا علیزاده		مسئول اندازه گیری: زهرا علیزاده
تعریف		بررسی زمان انتظار بیمار بعد از انجام تست آلرژی جهت خواندن نتیجه تست با اساتید و کاهش دادن زمان انتظار				
دوره اندازه گیری		فصلی (سه ماهه)		واحد اندازه گیری		زمان
فرمول		$R = \frac{\text{میانگین زمان هر تست} * \text{تعداد تست های انجام شده}}{\text{تعداد کل تستهای انجام شده}} * 100$				
منابع گردآوری		دفتر آمار واحد				
وضعیت مبنا		زمان انتظار بیمار جهت خواندن جواب تست از ۲۰ دقیقه به ۱۵ دقیقه کاهش یافته است				
تناوب گزارش دهی		هر سه ماه یکبار		سطوح گزارش دهی		مدیریت، دفتر پرستاری، مسئول واحد
ارائه بازخورد		دفتر پرستاری، مدیریت و مسئول واحد و مسئول حسابداری				
چالش ها و موارد مخدوش کننده		اضطراب بیماران وعدم همکاری جهت انجام تست-کم کاری پرسنل-داشتن کارهای همزمان				
نام و امضای مسئول سنج		نام و امضای اندازه گیری سنج		نام و امضای مدیر واحد		
زهرا علیزاده		زهرا علیزاده				
تاریخ بازنگری اول: ۹۶/۸/۷		دوم: ۹۶/۱۰/۲۷				

نمودار آماری

میانگین زمان انجام تست به کل تستها



فرایند تست پوستی (آلرژی)

شاخص

شاخص	سال ۱۳۹۵	سال ۱۳۹۶
زمان انتظار بیمار جهت خواندن جواب تست	۲۰ دقیقه	۱۵ دقیقه

فرایند تست پوستی(آلرژی)

فرم شناسه خدمت(فرم شماره ۲)

دانشگاه علوم پزشکی شیراز

واحد: تست آلرژی

تاریخ تدوین: ۹۶/۸/۷

تاریخ بازنگری ۹۶/۱۰/۲۷

عنوان فرایند: تست پوستی(Prick)

نوع فرایند: اصلی پشتیبانی مدیریتی مشترک
 فرایند اصلی یا اختصاصی: فرایندهایی که فلسفه وجودی واحد مربوطه را تشکیل داده اند و در ارتباط مستقیم با مشتری است
 فرایند پشتیبانی: فرایندهایی که به طور غیرمستقیم وبا تامین منابع مورد نیاز فرایندهای اصلی عمل میکنند.
 فرایند مدیریتی: فرایندهایی که وظیفه هدایت و نظارت جهت دستیابی به اهداف سازمان را دنبال می کنند.
 فرایند مشترک: فرایندهایی که بین دو ارگان (دانشگاه علوم پزشکی و دیگر سازمان ها) انجام میشوند.

اسامی صاحبان فرایند: زهرا علیزاده(کارشناس پرستاری)

ورودی فرایند(Input): تجهیزات و اطلاعات، نیروی انسانی، قوانین و دستور العملها

لایست-مواد آلرژن-دستمال تمیز-پرستار-پزشک-بیمار

خروجی فرایند(output): فرایند خدمات-نتیجه حاصل از انجام فرایند: جواب تست انجام شده که در یک فرم مخصوص وارد میشود وبه بیمار تحویل داده میشود

محدوده فرایند:(scope): از کجا شروع میشود وبه کجا ختم میشود؟ واحد های درگیر: مطب پزشک-واحد تست آلرژی-حسابداری ومطب پزشک

مشخصات فرایند: امکان تفویض اختیار(آیا فرایند قابلیت تفویض اختیار به افراد دیگری را دارد؟ دارد ندارد امکان واگذاری به بخش خصوصی را دارد؟ دارد ندارد

امکانات و تجهیزات فرایند (مسئول تجهیزات پزشکی ومسئول انبار):

نام تجهیزات	کاربرد دستگاه					تعداد	عمر مفید	سالم	خراب	استفاده کننده از تجهیزات			
	آموزشی	درمانی	فناوری اطلاعات	پشتیبانی	بهداشتی					تحقیقاتی	دانشجو	استاد	کارمند
یخچال دارویی				x		۱	مشخص نیست	x					x
مواد آلرژن						حدوداً ۴۰ عدد	تاریخ دارد	x					x

اهداف فرایند

شاخص پایش فرایند

اهداف اختصاصی فرایند: مقصود هدفی است که از اجرای فرایند تعقیب میکنیم(هدف فرایند باید گویا وشفاف باشد

کاهش زمان و رضایت ارباب رجوع وانجام درست فرایند در کوتاهترین زمان ممکن

مسئول و پاسخگوی فرایند: زهرا علیزاده

پایش عملکرد فرآیند تست آلرژی

با اتخاذ تصمیمات اساتید و آموزش به پرسنل جهت روئت پاسخ مناسب تست آلرژی ها و نیز مدیریت صحیح موارد مصرفی سبب گردید شاخص زمان از ۲۰ دقیقه در سال ۹۵ به ۱۵ دقیقه در سال ۹۶ کاهش یابد .