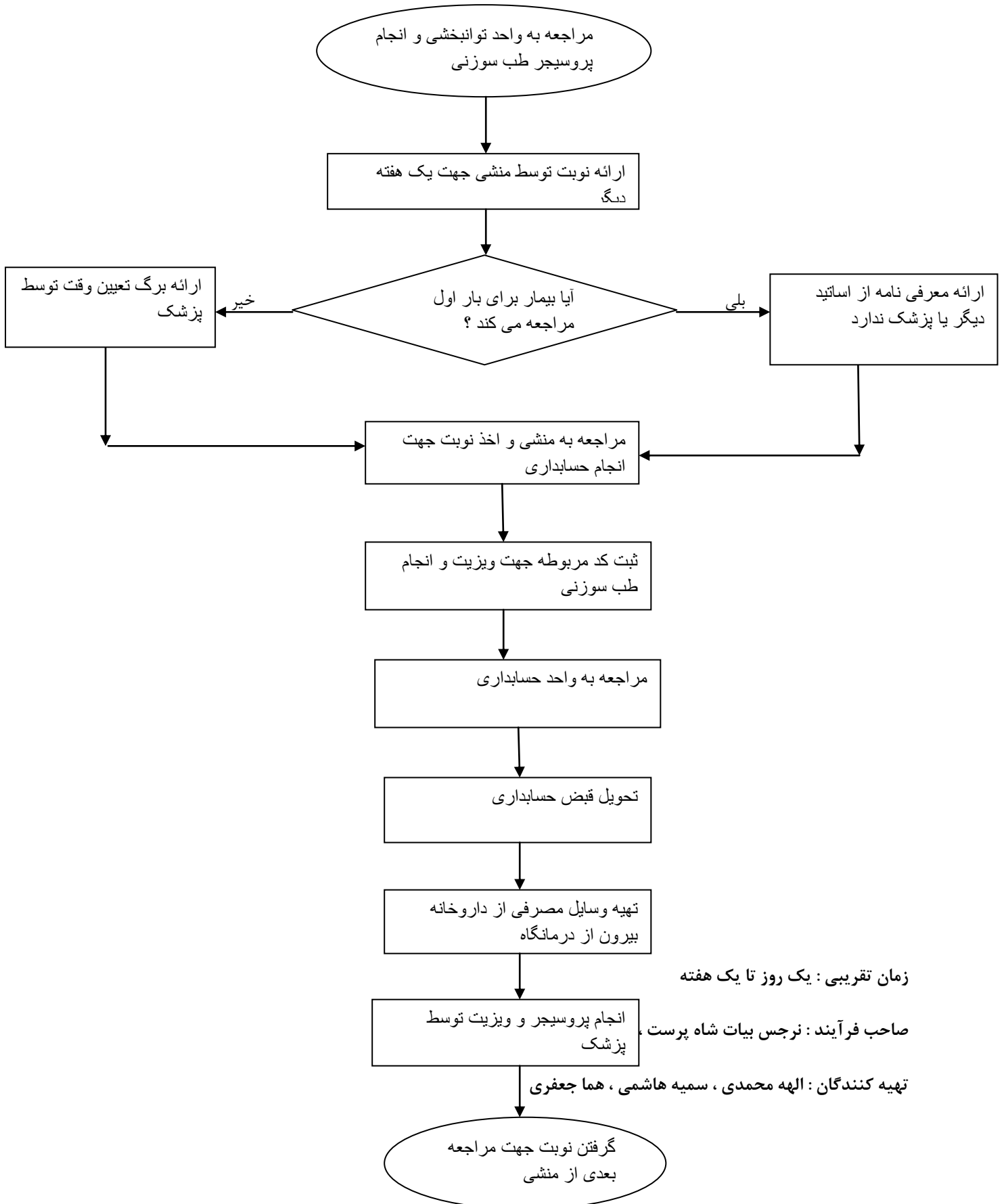
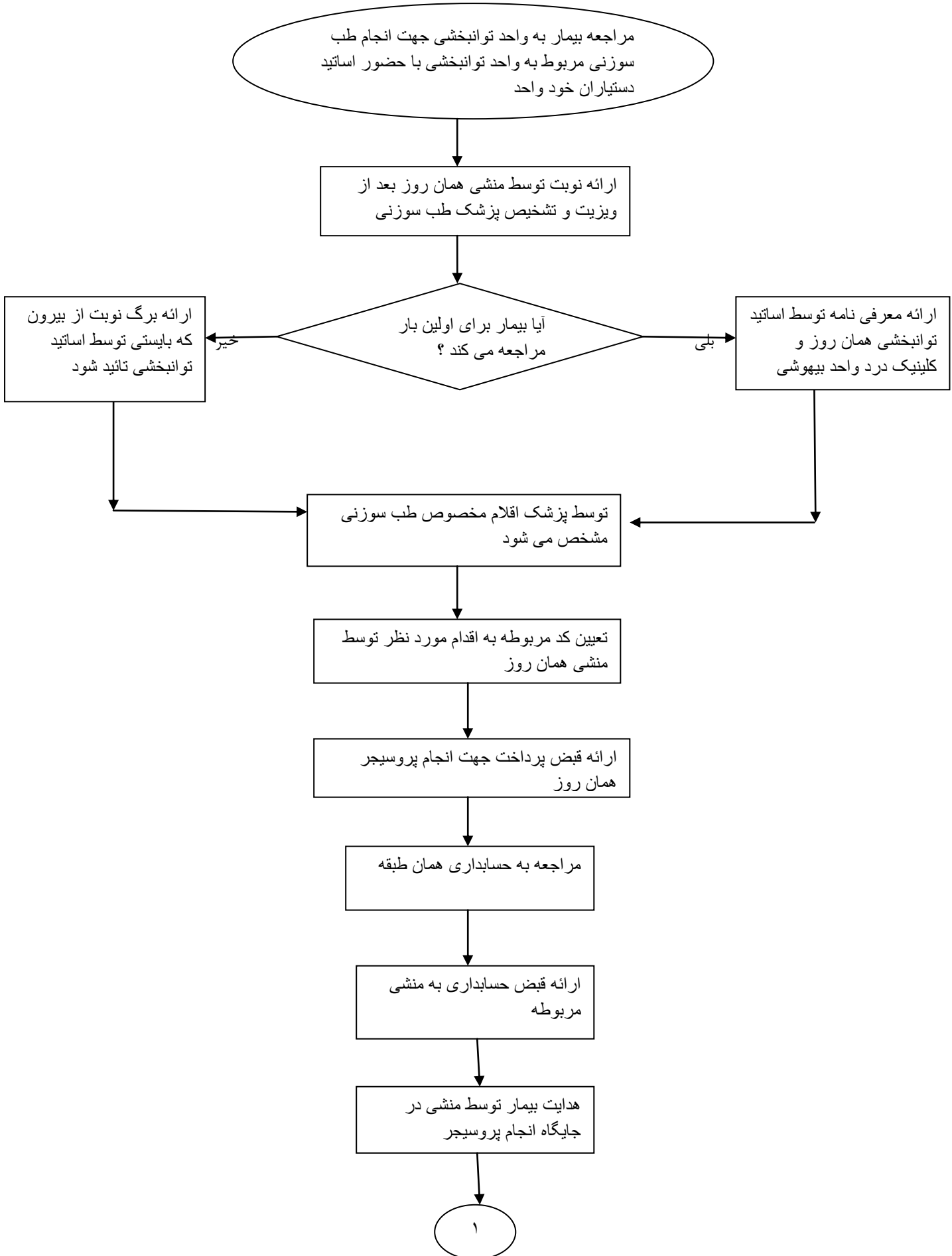
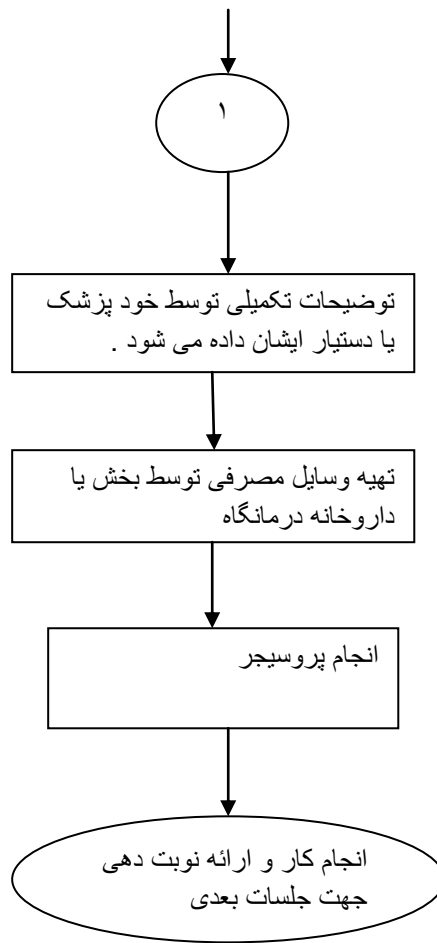


فرآیند انجام طب سوزنی



فرآیند ارتقای انجام طب سوزنی





زمان تقریبی فرآیند : یک روز تا سه روز

صاحب فرآیند : نرجس بیات شاه پرست

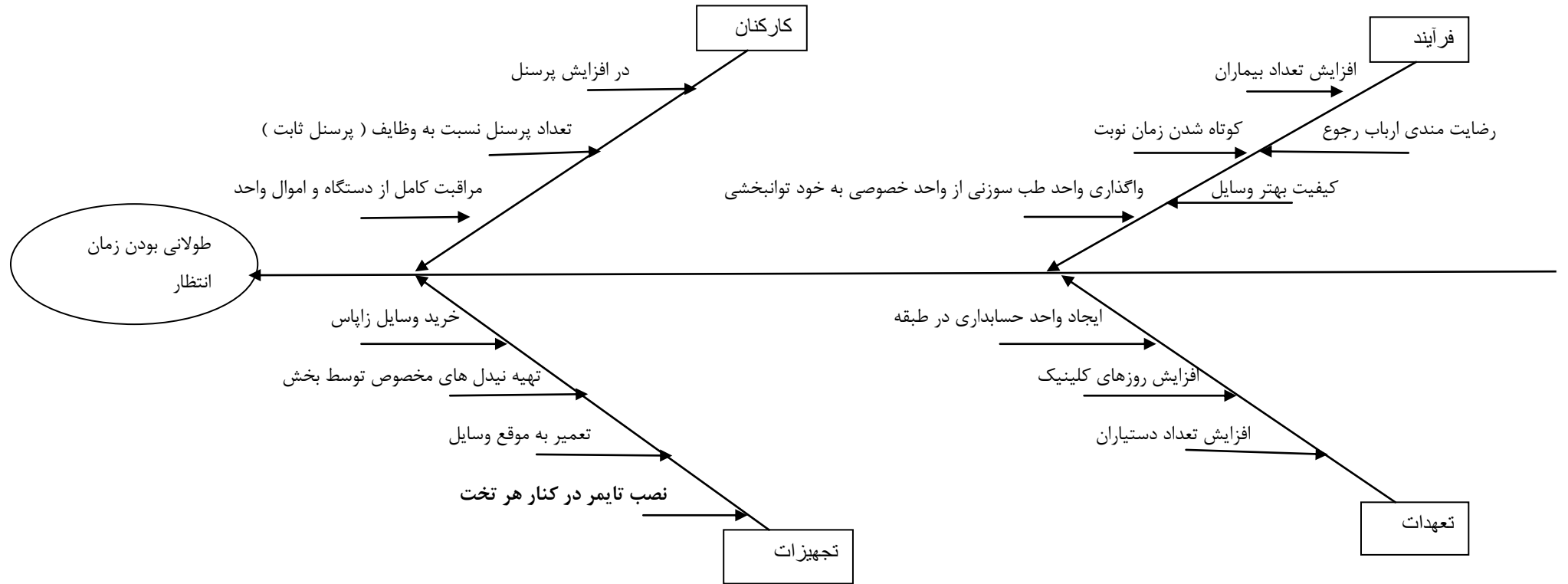
تهیه کنندگان : هما جعفری ، الهه محمدی ، سمیه هاشمی

نمودار همگرایی

علل تغییرات طولانی بودن زمان انتظار جهت انجام فرآیند طب سوزنی در واحد توانبخشی

بیماران	فرآیند	تجهیزات	کارکنان
<ul style="list-style-type: none"> - عدم آگاهی و اطلاع بیماران از برنامه حضور اساتید - طولانی شدن زمان مراجعات بعدی بیماران و طولانی شدن زمان انتظار جهت انجام پروسیجر - عدم وجود دستیار جهت سرعت مداوم انجام پروسیجر و عدم رضایتمندی ارباب رجوع 	<ul style="list-style-type: none"> - طولانی بودن زمان تهیه دارو از داروخانه سطح شهر - طولانی شدن زمان انجام حسابداری در طبقه همکف - طولانی شدن تهیه وسایل از داروخانه بیرون - طولانی بودن نوبت های توانبخشی - طولانی بودن فرآیند دریافت معرفی نامه از پزشکان - طولانی شدن زمان انجام پروسیجر 	<ul style="list-style-type: none"> - کمبود وسایل معاینه از جمله دیپازن - کپسول اکسیژن - نبود سینک مخصوص شستشو - لیدهای مربوط به دستگاه - کمبود فضای آموزشی - عدم خرید نیدل های بخصوص - عدم نصب تایمر در کنار تخت بیمار 	<ul style="list-style-type: none"> - نبودن منشی ثابت - عدم حضور پزشک - عدم مسئولیت پذیری منشی های آنکال - کمبود دستیار - عدم پذیرش دستیار به دلیل اینکه واحد خصوصی نیست

نمودار استخوان ماهی



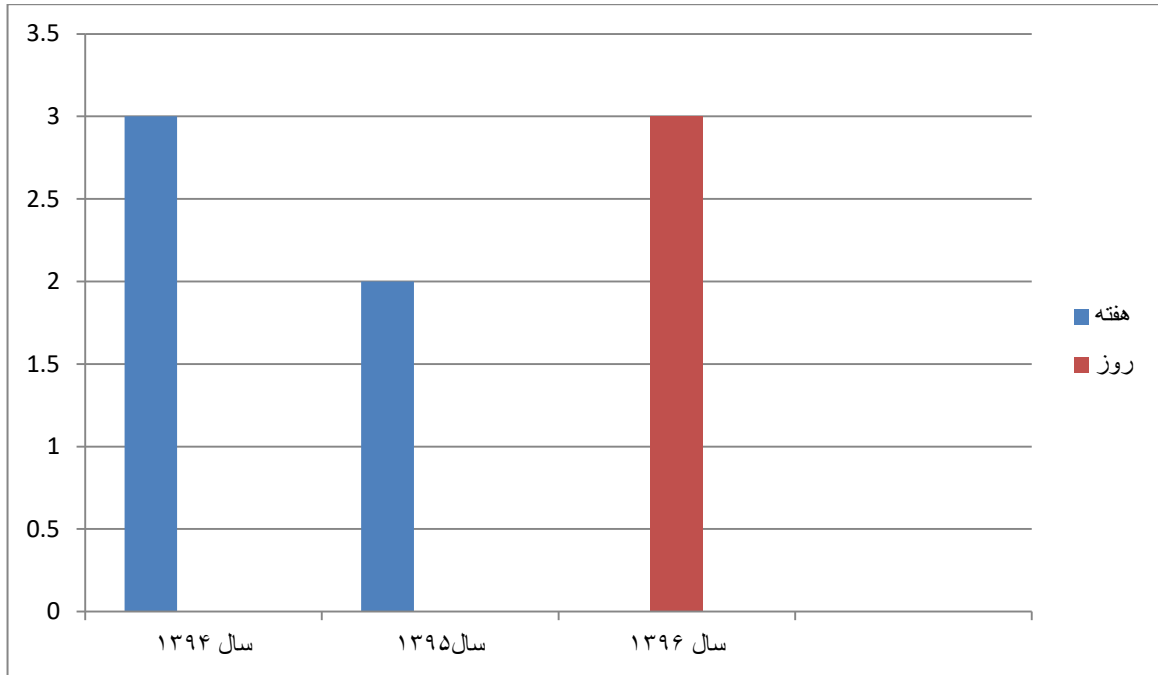
راهکارها :

۱. تامین تجهیزات اعم از تهیه سوزن های طب سوزنی
۲. افزایش تعداد تخت
۳. پذیرش به روز بیماران
۴. افزایش تعداد
۵. حذف دریافت معرفی نامه از سایر پزشکان
۶. تامین دارو توسط داروخانه درمانگاه و عدم نیاز به مراجعه به داروخانه های سطح شهر
۷. اختصاص واحد به کلینیک آموزشی توانبخشی با حضور اساتید مجرب منجر به تسریع در امر انجام پروسیجر نمی شود
۸. افزایش کلینیک درد واحد بیهوشی منجر به افزایش تعداد مراجعین شد
۹. نصب تایمر در اتلاف وقت ارباب رجوع کمک کرد
۱۰. - خرید دستگاه فشار خون در صورت افت فشار بیمار حین انجام پروسیجر
۱۱. - اختصاص منشی ثابت جهت هدایت به موقع بیماران

پایش فرآیند

زمان (دقیقه)	سال
پنج روز تا سه هفته	۱۳۹۴
سه روز تا دو هفته	۱۳۹۵
یک روز تا سه روز	۱۳۹۶

نمودار پایش فرآیند



فرآیند ارتقاء طب سوزنی

شناسنامه سنج

کاهشی	هدف/جهت مطلوب	زمان	نام سنج (شاخص)
	مسئول اندازه گیری : نرجس بیات شاه پرست	مسئول سنج : نرجس بیات شاه پرست	فرآیندی <input checked="" type="checkbox"/> وجه سنج (فرآیندی ، ساختاری)
بررسی زمان انتظار بیماران جهت انجام طب سوزنی و کاهش دادن زمان انتظار			تعریف
زمان	واحد اندازه گیری	فصلی (یک ماهه)	دوره اندازه گیری
تعداد تست های انجام شده			فرمول
$R = \frac{\text{تعداد تست های انجام شده}}{\text{تعداد کل تست های درخواست شده}} * 100$			
دفتر آمار واحد			منابع گردآوری
زمان انتظار بیمار بیمار جهت انجام فرآیند طب سوزنی			وضعیت مبنا
مدیریت ، دفتر پرستاری ، مسئول واحد	سطوح گزارش دهی	هر یک ماه یکبار	تناوب گزارش دهی
دفتر پرستاری ، مدیریت و مسئول واحد ، حسابداری ، داروخانه			ارائه بازخورد
داشتن کارهای همزمان - اضطراب بیماران - عدم حضور دستیار			چالش ها و موارد مخدوش کننده
نام و امضای مدیر واحد		نام و امضای اندازه گیری سنج	
		نرجس بیات شاه پرست	
دوم : ۹۶/۱۰/۳۰			تاریخ بازنگری اول : ۹۶/۸/۶

جدول فرآیند ارتقاء طب سوزنی

جدول اولویت بندی و انتخاب راه کار

ردیف	موارد ارتقاء	پذیر است	تغییر امکان	فرآیند	تاثیر بر	بودن	کم هزینه	آسان بودن	امتیازات	جمع	اولویت	درجه
۱	افزایش تعداد کلینیک های اساتید توانبخشی	۴	۴	۴	۴	۴	۴	۴	۱۶	۱		
۲	اختصاص دستیار و افزایش دستیار	۳	۴	۴	۴	۴	۴	۴	۱۵	۲		
۳	افزایش تعداد تخت	۴	۴	۴	۴	۲	۲	۴	۱۳	۳		
۴	اختصاص منشی ثابت	۳	۲	۲	۲	۲	۲	۲	۹	۴		

تاریخ تدوین فرآیند: ۹۵/۹/۱

تاریخ بازنگری: ۹۵/۱۲/۱

واحد: طب سوزنی

عنوان فرآیند: ارتقاء فرآیند طب سوزنی

نوع فرآیند: اصلی پشتیبانی مدیریتی مشترک

نوع فرآیند: فرآیند اصلی یا اختصاصی: فرآیندهایی که فلسفه وجودی واحد مربوطه را تشکیل داده اند و در ارتباط مستقیم با مشتری است.

فرآیند پشتیبانی: فرآیندهایی که بطور غیر مستقیم و با تامین منابع مورد نیاز فرآیندهای اصلی عمل می کنند.

فرآیند مدیریتی: فرآیندهایی که وظیفه هدایت و نظارت جهت دستیابی به اهداف سازمان را دنبال می کنند.

فرآیند مشترک: فرآیندهایی که بین دو ارگان (دانشگاه علوم پزشکی و دیگر سازمان ها) انجام می شوند.

اسامی صاحبان فرآیند (اسامی با ذکر سمت): نرجس بیات شاه پرست (سرپرستار)، الهه محمدی (بھیار)، سمیه هاشمی (منشی)، هما جعفری (منشی)

ورودی فرآیند (Input): (تجهیزات، اطلاعات، نیروی انسانی، قوانین و دستورالعمل ها) نیروی انسانی

خروجی فرآیند (output): (فرآیند، خدمات، نتیجه حاصل از انجام فرآیند) فرآیند طب سوزنی

محدوده فرآیند (scope): (از کجا شروع می شود و به کجا ختم می شود؟ واحدهای درگیر) منشی شروع واحدهای درگیر حسابداری، داروخانه، پزشک

مشخصات فرآیند: امکان تفویض اختیار (آیا فرآیند قابلیت تفویض اختیار به افراد دیگری دارد) : دارد ندارد مکان واگذاری به بخش خصوصی (از نظر نیروی انسانی و فضا دارد؟: دارد ندارد)

امکانات و تجهیزات فرآیند (مسئول تجهیزات پزشکی و مسوول انبار) :

نام تجهیزات	کاربرد دستگاه												
	آموزشی	درمانی	فناوری اطلاعات	پشتیبانی	بهداشتی	تحقیقاتی	تعداد	عمر مفید	سالم	خراب	استفاده کننده تجهیزات		
نیدل های طب سوزنی		✓									دانشجو	استاد	کارمند

اهداف فرآیند	شاخص پایش فرآیند: تعداد تست های انجام شده
اهداف اختصاصی فرآیند: مقصود هدفی است که از اجرای فرآیند تعقیب می کنیم (هدف فرآیند باید گویا و شفاف باشد) : کاهش زمان انتظار جهت انجام فرآیند طب سوزنی	تعداد کل تست های درخواست شده
اهداف اختصاصی فرآیند: مقصود هدفی است که از اجرای فرآیند تعقیب می کنیم (هدف فرآیند باید گویا و شفاف باشد) : کاهش زمان انتظار جهت انجام فرآیند طب سوزنی	کاهش زمان انتظار جهت انجام فرآیند طب سوزنی
مسئول و پاسخگوی فرآیند:	نرجس بیات شاه پرست

پایش عملکرد طب سوزنی

با اعمال راهکارهایی نظیر افزایش تجهیزات اعم از تهیه سوزن طب سوزنی افزایش تعداد تخت پذیرش بیمار ، تامین دارو توسط داروخانه درمانگاه سبب کاهش زمان انجام پروسیجر از ۵ روز تا سه هفته به ۱ تا ۳ روز گردید .