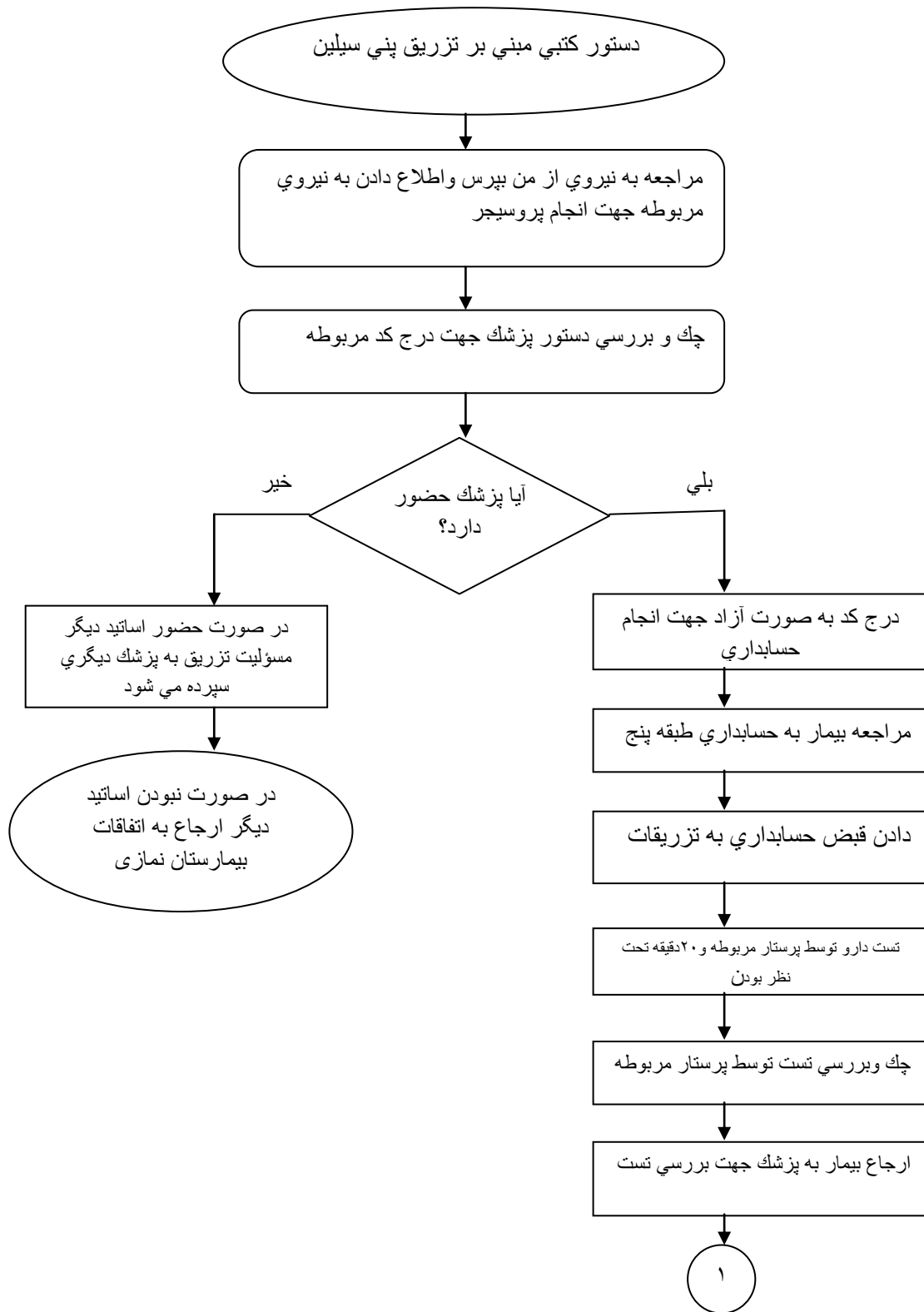
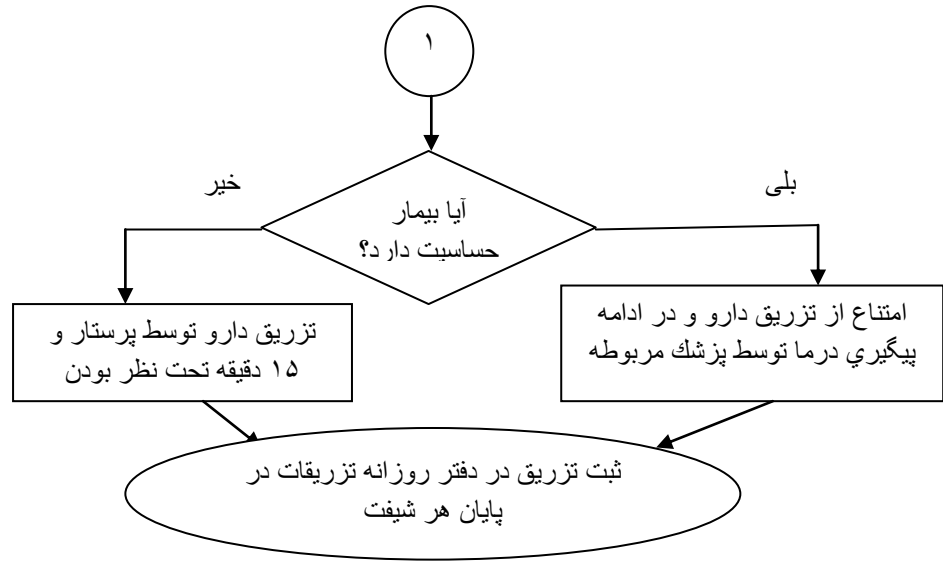


## فرآیند تزریق پنی سیلین

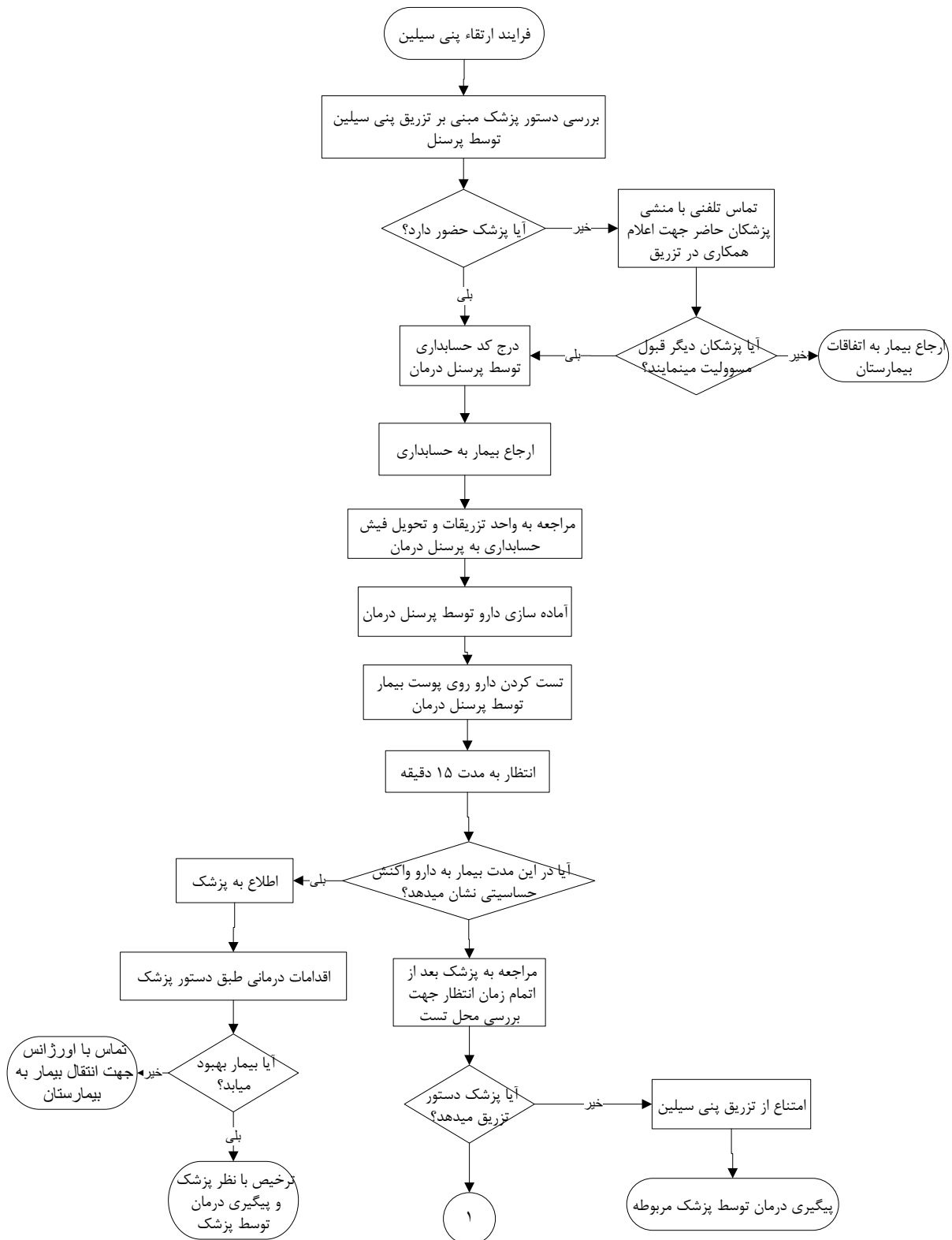


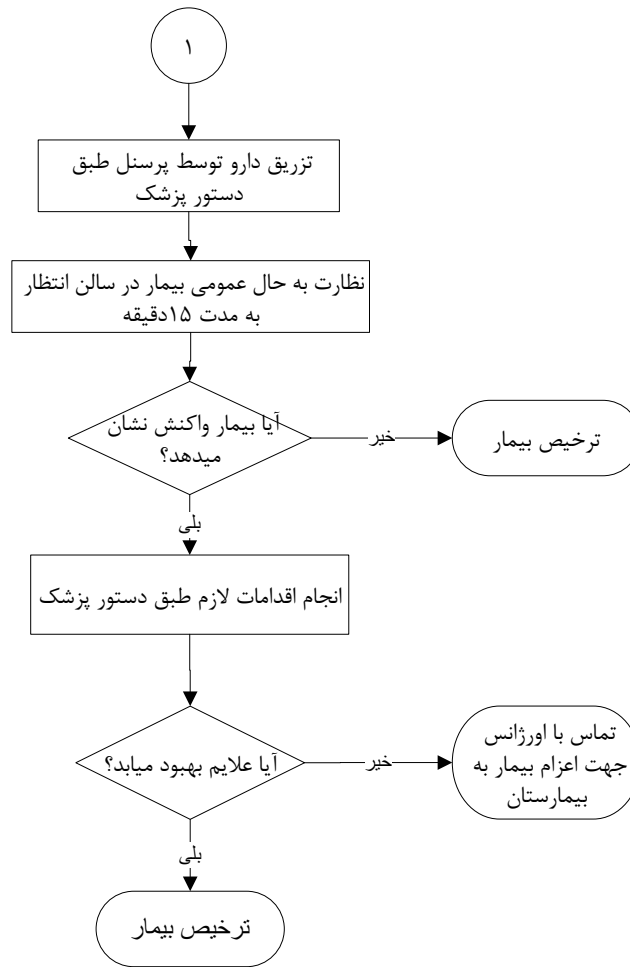


زمان تقریبی فرایند: ۵ دقیقه

تهیه کنندگان: سمانه یوسف نژاد-سمیه عباسی-زهرا  
خوید-شهبلا طلایی زاده-سارا فیروز آبادی

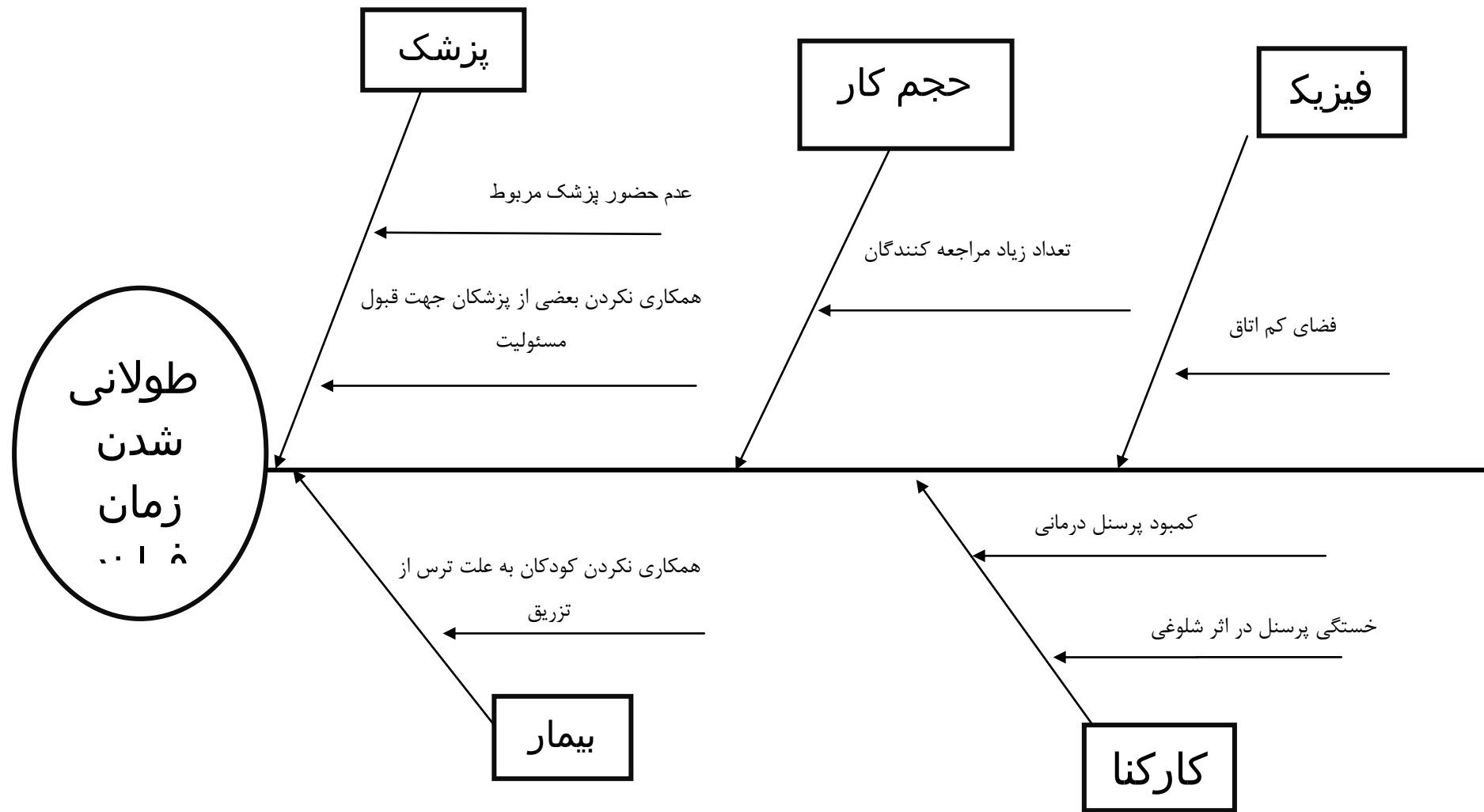
# فرایند ارتقاء تزریق پنی سیلین





مدت زمان تقریبی انجام فرایند: ۴۰ دقیقه

تهیه کنندگان: \*راضیه جمشیدی-سارا فیروز آبادی-زینب فاطمی-زهرا علیزاده-فاطمه افضلی



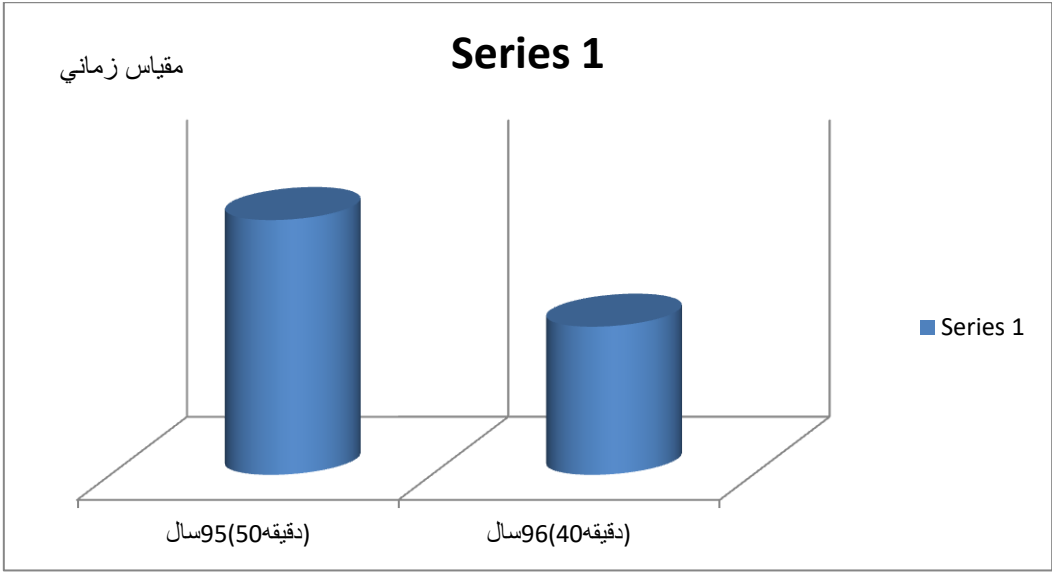




## شناسنامه سنج

کاهش	هدف / جهت مطلوب	زمان انجام تزریق پنی سیلین	نام سنج (شاخص)
مسئول اندازه گیری: راضیه جمشیدی	مسئول سنج: راضیه جمشیدی	■ فرآیندی	وجه سنج (فرآیندی، ، ساختاری)
قبلا تزریقات توسط مسوول واحد انجام میشد اما الان توسط کلیه پرسنل درمان انجام میشود و همچنین با اقدامات و راهکارهایی زمان فرایند را ۱۰ دقیقه کاهش دادیم			تعریف
دقیقه	واحد اندازه گیری	سال	دوره اندازه گیری
$R = \frac{\text{تعداد تزریق در روز}}{\text{کل تزریقات درخواستی}} * 100$			فرمول
			منابع گردآوری
			وضعیت مبنا
دفتر پرستاری - مدیریت - کمیته مستند سازی	سطوح گزارش دهی	فصلی	تناوب گزارش دهی
دفتر پرستاری - مدیریت - کمیته مستند سازی			ارائه بازخورد
عدم تقبل مسئولیت پزشکان در صورت عدم حضور پزشک مربوطه - کامل نبودن تجهیزات اتاق - تعداد زیاد مراجعین			چالش ها و موارد مخدوش کننده
نام و امضای مدیر واحد		نام و امضای اندازه گیری سنج	
مهدی خان سالار		راضیه جمشیدی	
تاریخ بازنگری دوم: ۱۳۹۶/۰۸/۱۲    تاریخ بازنگری اول: ۱۳۹۶/۰۸/۱۰			





### جدول پایش فرآیند

۱۳۹۶	۱۳۹۵	شاخص
۴۰	۵۰	زمان انجام فرآیند (دقیقه)

فرم شناسه خدمت(فرم شماره ۲)

دانشگاه علوم پزشکی شیراز

واحد: تزریقات و پانسمان

تاریخ تدوین: ۹۶/۸/۷

تاریخ بازنگری: ۹۶/۸/۱۰

عنوان فرآیند: تزریقات پنی سیلین

نوع فرآیند: اصلی  پشتیبانی  مدیریتی  مشترک   
 فرآیند اصلی یا اختصاصی: فرآیندهایی که فلسفه وجودی واحد مربوطه را تشکیل داده اند و در ارتباط مستقیم با مشتری است  
 فرآیند پشتیبانی: فرآیندهایی که به طور غیرمستقیم و با تامین منابع مورد نیاز فرآیندهای اصلی عمل میکنند.  
 فرآیند مدیریتی: فرآیندهایی که وظیفه هدایت و نظارت جهت دستیابی به اهداف سازمان را دنبال می کنند.  
 فرآیند مشترک: فرآیندهایی که بین دو ارگان (دانشگاه علوم پزشکی و دیگر سازمان ها) انجام میشوند.

اسامی صاحبان فرآیند: راضیه جمشیدی(پرستار)-سارا فیروز آبادی(مسوول واحد)-زینب فاطمی(بھیار)

ورودی فرآیند(Input): تجهیزات و اطلاعات، نیروی انسانی، قوانین و دستورالعملها پرستار-پزشک-بیمار - سرنگ-دارو

خروجی فرآیند(output): فرآیند خدمات-نتیجه حاصل از انجام فرآیند: انجام خدمت درمانی مورد نظر

محدوده فرآیند:(scope): از کجا شروع میشود و به کجا ختم میشود؟ واحد های درگیر: مطب پزشک-واحد تزریقات و پانسمان-حسابداری

مشخصات فرآیند: امکان تفویض اختیار(آیا فرآیند قابلیت تفویض اختیار به افراد دیگری را دارد؟ دارد  ندارد  امکان واگذاری به بخش خصوصی را دارد؟ دارد  ندارد

امکانات و تجهیزات فرآیند (مسئول تجهیزات پزشکی و مسئول انبار):

استفاده کننده از تجهیزات			خراب	سالم	عمر مفید	تعداد	کاربرد دستگاه					
کارمند	استاد	دانشجو					تحقیقاتی	بهداشتی	پشتیبانی	فناوری اطلاعات	درمانی	آموزشی

اهداف فرآیند شاخص پایش فرآیند

اهداف اختصاصی فرآیند: مقصود هدفی است که از اجرای فرآیند تعقیب میکنیم(هدف فرآیند باید گویا و شفاف باشد)

مسئول و پاسخگوی فرآیند: راضیه جمشیدی

تعداد تزریق در روز

$$R = \frac{\text{تعداد تزریق در روز}}{\text{کل تزریقات درخواستی}} * 100$$

کل تزریقات درخواستی

## پایش عملکرد تزریق پنی سیلین

با تامین وسایل مصرفی در واحد و اختصاص یک نیروی ثابت جهت تزریقات سبب گردید که سرعت عمل فرآیند نسبت به سال قبل بیشتر شده و مشاهده کاهش شاخص زمان انجام فرآیند از ۵۰ دقیقه به ۴۰ دقیقه باشیم .