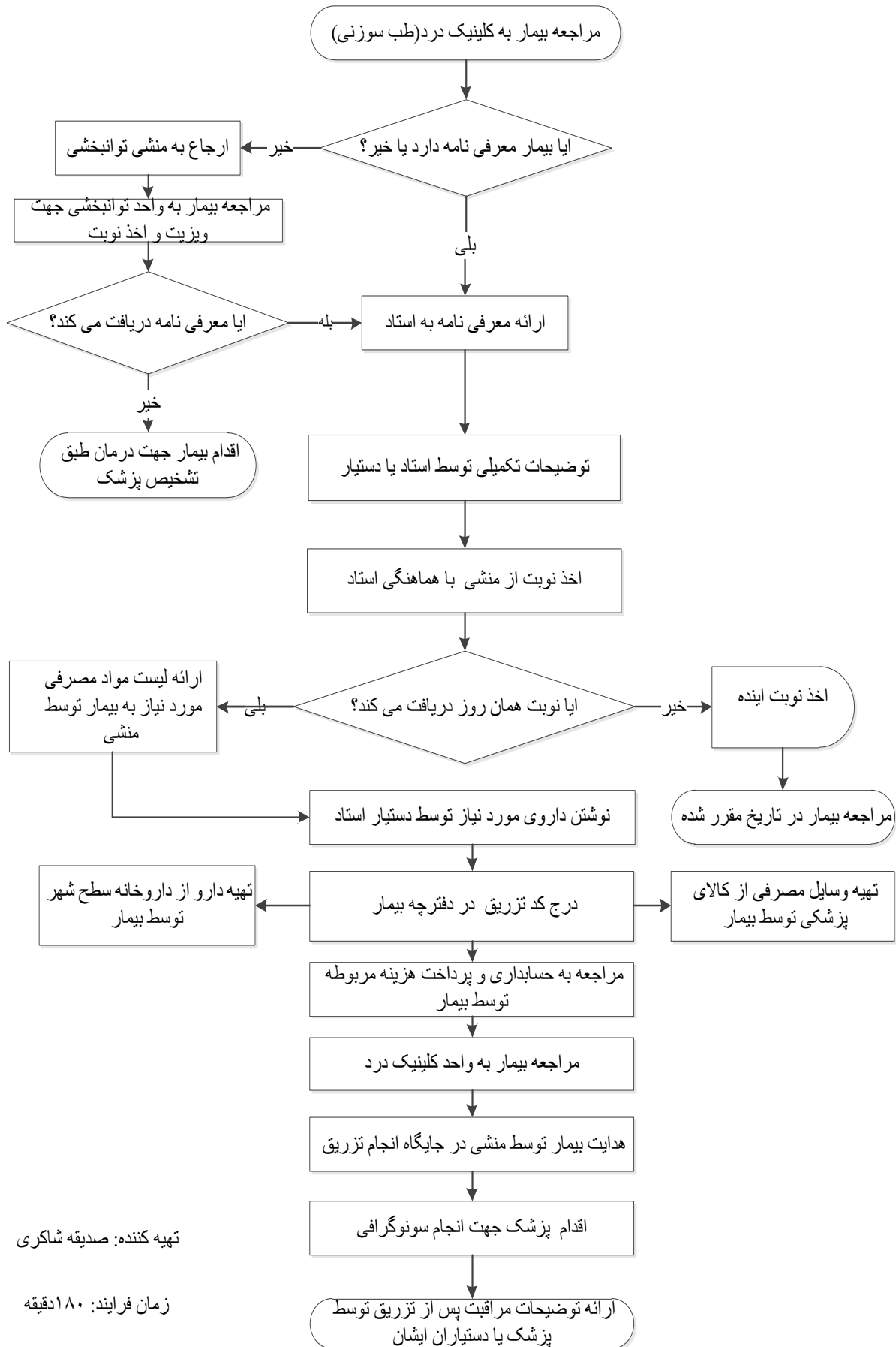
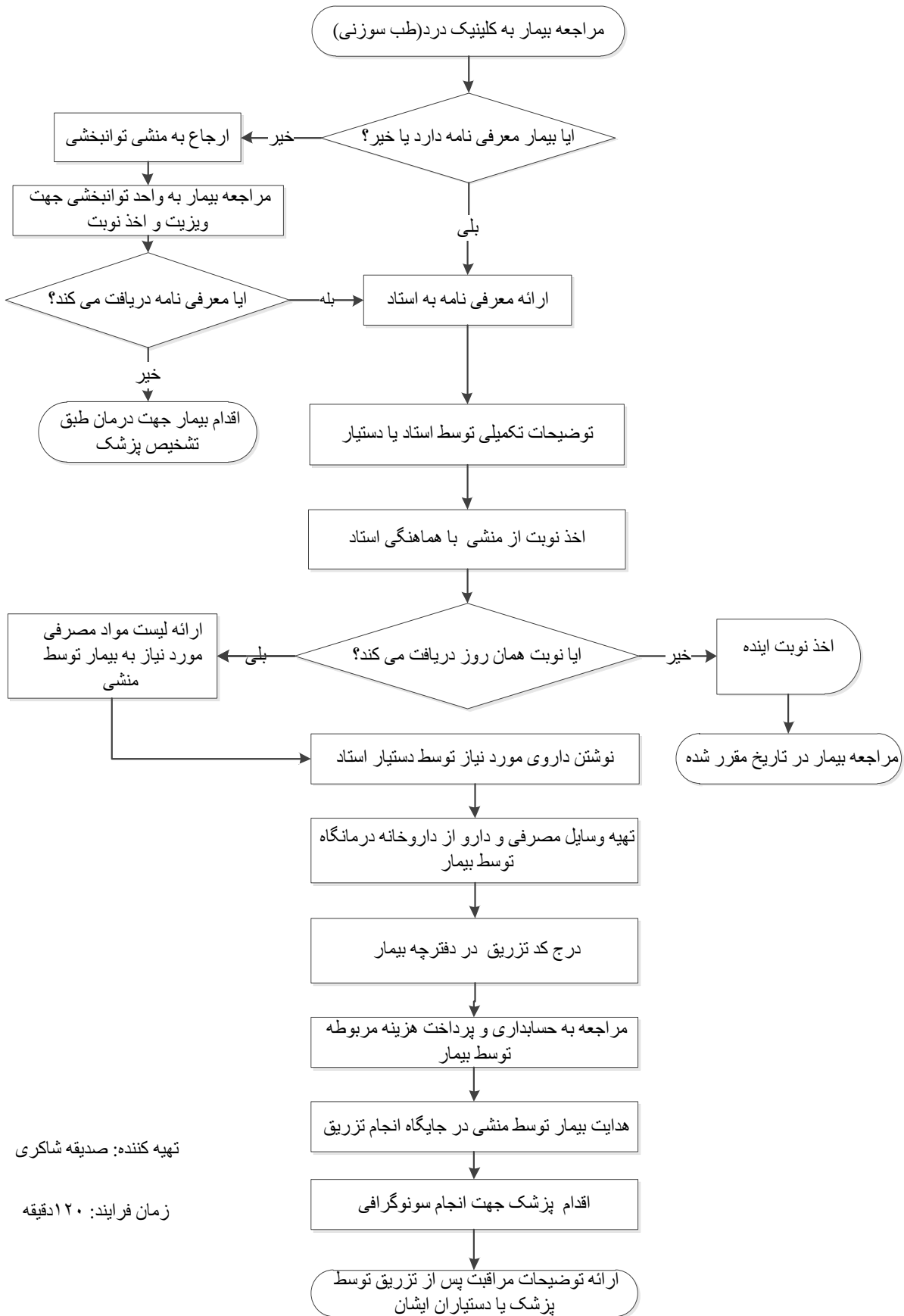


نمودار فرایند تزریق عضلانی اسکلتی تحت هدایت سونوگرافی



نمودار ارتقاء فرایند تزریق عضلانی اسکلتی تحت هدایت سونوگرافی



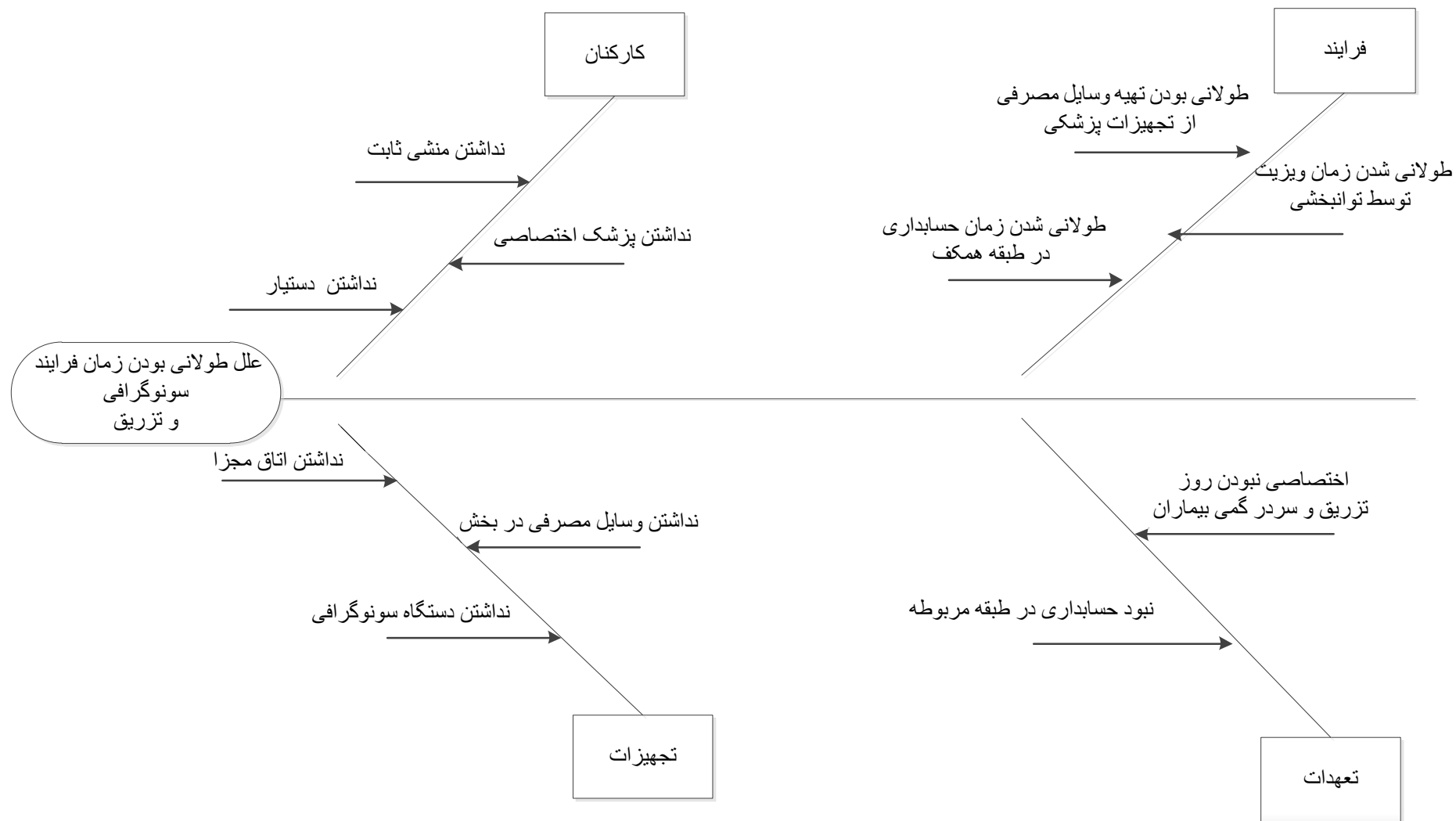
تهیه کننده: صدیقه شاکری

زمان فرایند: ۱۲۰ دقیقه

نمودار همگرایی

بیماران	فرآیند	تجهیزات	کارکنان
<ul style="list-style-type: none"> - اختصاصی نبودن روز تزریق و سردرگمی بیماران - طولانی شدن زمان تزریق بدلیل تنوع شخص انجام دهنده 	<ul style="list-style-type: none"> - طولانی بودن وسایل مصرفی - طولانی شدن زمان انجام حسابداری در طبقه همکف - طولانی شدن زمان ویزیت توسط اساتید توانبخشی 	<ul style="list-style-type: none"> - نداشتن دستگاه سونوگرافی - نداشتن وسایل مصرفی - نداشتن اتاق مجزا 	<ul style="list-style-type: none"> - نداشتن منشی ثابت - نداشتن دستیار - نداشتن پزشک اختصاصی

نمودار استخوان ماهی

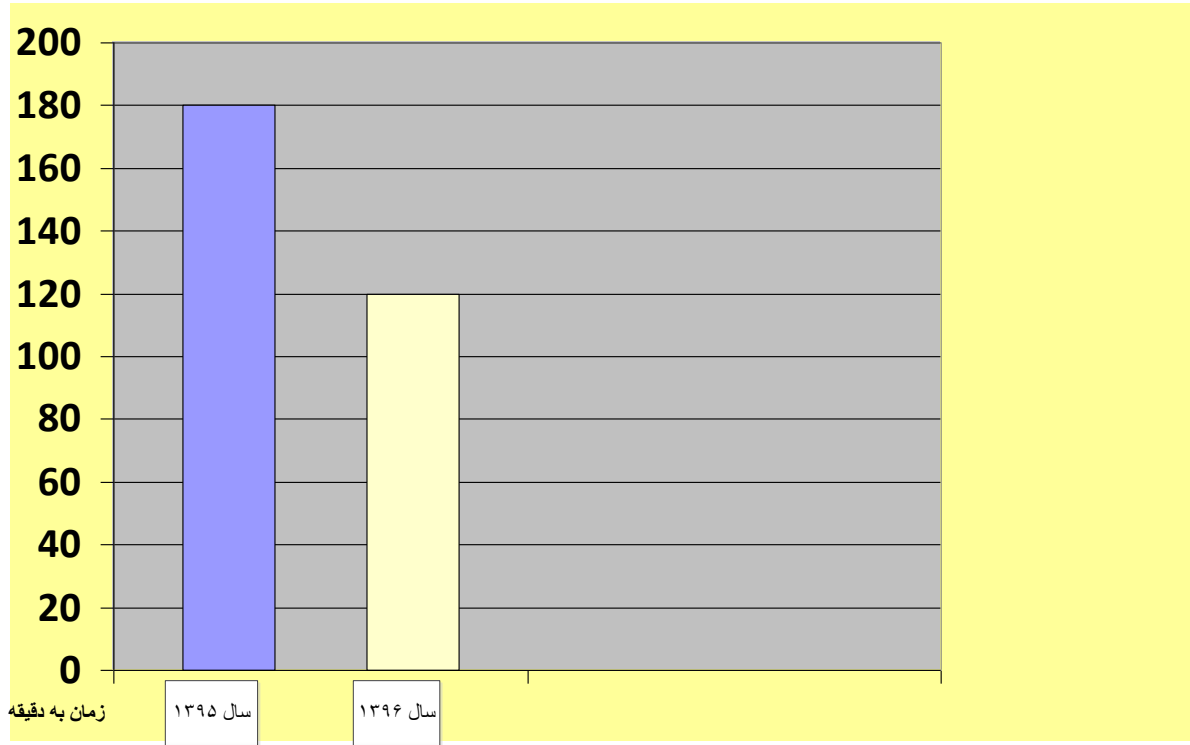


جدول پایش فرایند

شاخص	۱۳۹۵	۱۳۹۶
زمان انجام تزریق تحت هدایت سونوگرافی (در دقیقه)	۱۸۰	۱۲۰

با اعمال اقداماتی نظیر انتقال حسابداری به طبقه واحد مورد نظر و تهیه وسایل مصرفی و داروی مورد نیاز توسط داروخانه درمانگاه سبب گردید که فرایند از ۱۸۰ دقیقه به ۱۲۰ دقیقه کاهش یابد.

زمان انجام فرایند



راهکارهای ارتقاء فرآیند :

- کوتاه شدن زمان نوبت
- افزایش رضایت مندی مراجعه کنندگان
- کیفیت بهتر تزریق بدلیل انجام پروسیجر زیر کاید سونو
- انجام حسابداری در همان طبقه
- حضور به موقع استاد و منشی مربوطه و دستیار
- تهیه دستگاه سونوگرافی
- تهیه وسایل مصرفی توسط درمانگاه
- تخصیص اتاق مجزا جهت تزریق
- کالیبره شدن به موقع دستگاه توسط تجهیزات پزشکی خرید USP جهت محافظت دستگاه
- اختصاص یک دستیار جهت همراهی با استاد
- تعهد پرسنل نسبت به وظایف پرسنل ثابت
- اختصاصی شدن انجام تزریق تحت هدایت سونو توسط یک پزشک

جدول اولویت بندی و انتخاب راه کار

ردیف	موارد ارتقاء	تغییر امکان پذیر است	تأثیر بر فرآیند	کم هزینه بودن	آسان بودن	جمع امتیازات	درجه اولویت
۱	انجام حسابداری در همان طبقه	۴	۴	۰	۴	۱۲	۵
۲	تهیه وسایل مصرفی توسط درمانگاه	۴	۴	۱	۳	۱۱	۶
۳	اختصاص دستگاه سونوگرافی	۴	۴	۱	۴	۱۳	۴
۴	کیفیت بهتر تزریق بدلیل انجام پروسیجر زیر گاید سونو	۴	۴	۲	۰	۱۰	۷
۵	اختصاصی شدن تزریق توسط یک پزشک خاص تحت هدایت سونوگرافی	۴	۴	۴	۴	۱۶	۱
۶	اختصاص یک دستیار جهت همراهی با استاد	۴	۴	۳	۴	۱۵	۲
۷	حضور به موقع استاد و منشی مربوطه و دستیار	۴	۴	۳	۳	۱۴	۳

شناسنامه سنجه

کاهش		هدف/جهت مطلوب	زمان انجام تزریق	نام سنجه (شاخص)
مسئول اندازه گیری :خانم صدیقه شاکری		مسئول سنجه :خانم صدیقه شاکری	فرآیندی	وجه سنجه (فرآیندی ، ساختاری)
با اعمال اقداماتی نظیر انتقال حسابداری به طبقه واحد مورد نظر و تهیه وسایل مصرفی و داروی مورد نیاز توسط داروخانه درمانگاه سبب گردید که فرایند از ۱۸۰ دقیقه به ۱۲۰ دقیقه کاهش یابد.				
دوره اندازه گیری	فصلی	واحد اندازه گیری	زمان	تعریف
۱۰۰× بیماران مراجعه کننده جهت تزریق تعداد کل بیماران مراجعه کننده				فرمول
دفتر آمار بخش				منابع گردآوری
قبلا تزریقات بدون سونوگرافی و توسط همه اساتید انجام می شد ولی الان توسط یک پزشک و تحت هدایت سونو انجام می شود.				
مسئول واحد ، دفتر پرستاری، مدیریت		سطوح گزارش دهی	فصلی	تناوب گزارش دهی
مسئول واحد -دفتر پرستاری -مدیریت				ارائه بازخورد
انجام حسابداری در سایر طبقات، تاخیر در حضور پزشکان،عدم تهیه وسایل توسط داروخانه درمانگاه				چالش ها و موارد مخدوش کننده
نام و امضای مدیر واحد		نام و امضای اندازه گیری سنجه		نام و امضای مسئول سنجه
مهدی خان سالار		خانم صدیقه شاکری		خانم صدیقه شاکری
دوم : ۹۶/۱۰/۱			تاریخ بازنگری اول : ۹۶/۸/۱۰	

واحد: کلینیک درد (طب سوزنی) واحد سونوگرافی و تزریق

تاریخ تدوین فرایند: ۱۳۹۶/۰۸/۱

تاریخ بازنگری: ۱۳۹۶/۱۰/۱۱

عنوان فرایند: تزریق تحت هدایت سونو

نوع فرایند: اصلی

پشتیبانی

مشترک



نوع فرایند: فرایند اصلی یا اختصاصی: فرایندهایی که فلسفه وجودی واحد مربوطه را تشکیل داده اند و در ارتباط مستقیم با مشتری است. فرایند پشتیبانی: فرایندهایی که به طور غیرمستقیم و با تامین منابع مورد نیاز فرایندهای اصلی عمل می کند. فرایند مدیریتی: فرایندهایی که وظیفه هدایت و نظارت جهت دست یابی به اهداف سازمان را دنبال میکند. فرایند مشترک: فرایندهایی که بین دواگان (دانشگاه علوم پزشکی و دیگر سازمان ها) انجام میشوند.

اسامی صاحبان فرایند با ذکر سمت: **صدیقه شاکری (منشی)**

ورودی فرایند: (تجهیزات، اطلاعات، نیروی انسانی، قوانین و دستورالعمل ها): پرسنل، دستگاه سونوگرافی، استاد، دستیار

خروجی فرایند: (فرایند، خدمات، نتیجه حاصل از انجام فرایند): بیمار - سونوگرافی به همراه تزریق

محدوده فرایند (از کجا شروع میشود و به کجا ختم میشود؟ و احدهای درگیر: **واحد توانبخشی - کلینیک درد (طب سوزنی-حسابداری) - داروخانه-کالای پزشکی- اتاق سونوگرافی**

مشخصات فرایند: امکان تفویض اختیار (آیا فرایند قابلیت تفویض اختیار به فرد دیگری دارد) ندارد دارد

امکان واگذاری به بخش خصوصی (از نظر نیروی انسانی و فضا دارد؟) ندارد دارد

امکانات تجهیزات فرایند (مسئول تجهیزات پزشکی و مسئول انبار)

استفاده کننده تجهیزات			خراب	سالم	عمر مفید	تعداد	کاربرد دستگاه					نام تجهیزات	
دستیار	استاد	دانشجو					تحقیقاتی	بهداشتی	پشتیبانی	فناوری اطلاعات	درمانی		آموزشی
*	*			*		۱	*				*	*	دستگاه سونوگرافی

اهداف فرایند

شاخص پایش فرایند

کاهش زمان و رضایت ارباب رجوع و انجام درست فرایند در کوتاه ترین زمان ممکن

اهداف اختصاصی فرایند: مقصود هدفی است که از اجزای فرایند تعقیب می کنیم (هدف فرایند باید گویا و شفاف باشد): مقصود هدفی است که از اجرای فرایند تعقیب می شود. فرایند باید گویا و شفاف باشد - کاهش زمان تزریق ف کاهش سردرگمی بیمار و سرعت عمل بیشتر

۱۰۰ × بیماران مراجعه کننده جهت تزریق

مسئول پاسخگویی فرایند: خانم صدیقه شاکری

تعداد کل بیماران مراجعه کننده

پایش عملکرد فرآیند تزریق عضلانی اسکلتی تحت هدایت سونوگرافی

با انجام حسابداری در طبقه مربوطه و نیز تامین وسایل مصرفی توسط درمانگاه و اختصاص اتاق مجزا جهت تزریق و اختصاص یک دستیار ویژه مخصوص این مهم سبب کاهش شاخص زمان و انجام پروسیجر از ۱۸۰ دقیقه در سال ۹۵ به ۱۲۰ دقیقه در سال ۹۶ گردید .