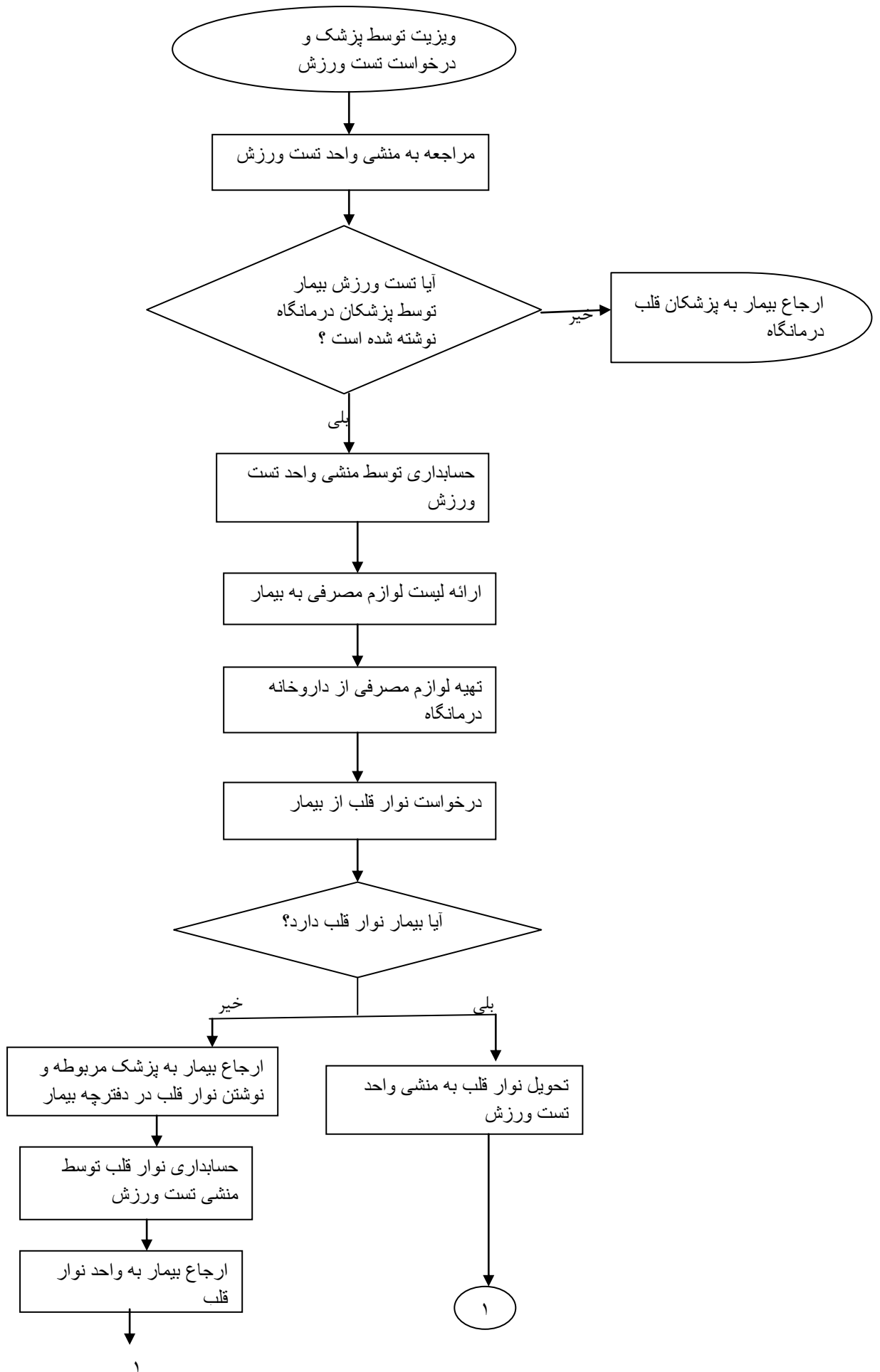
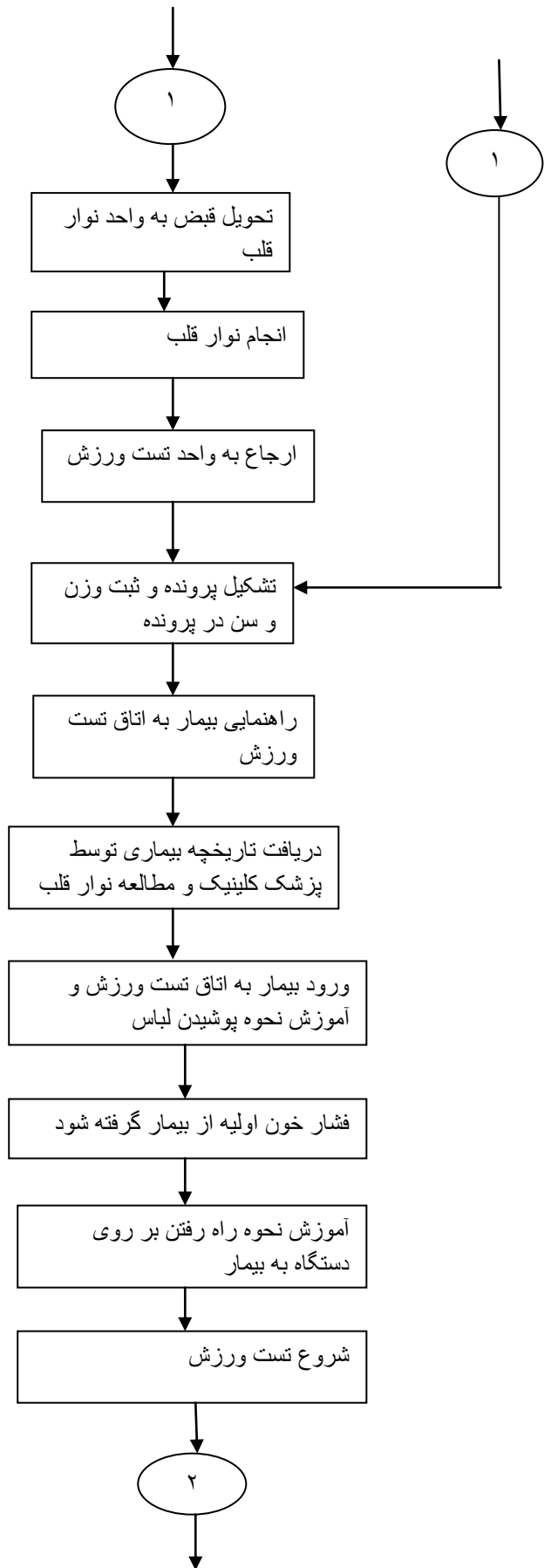
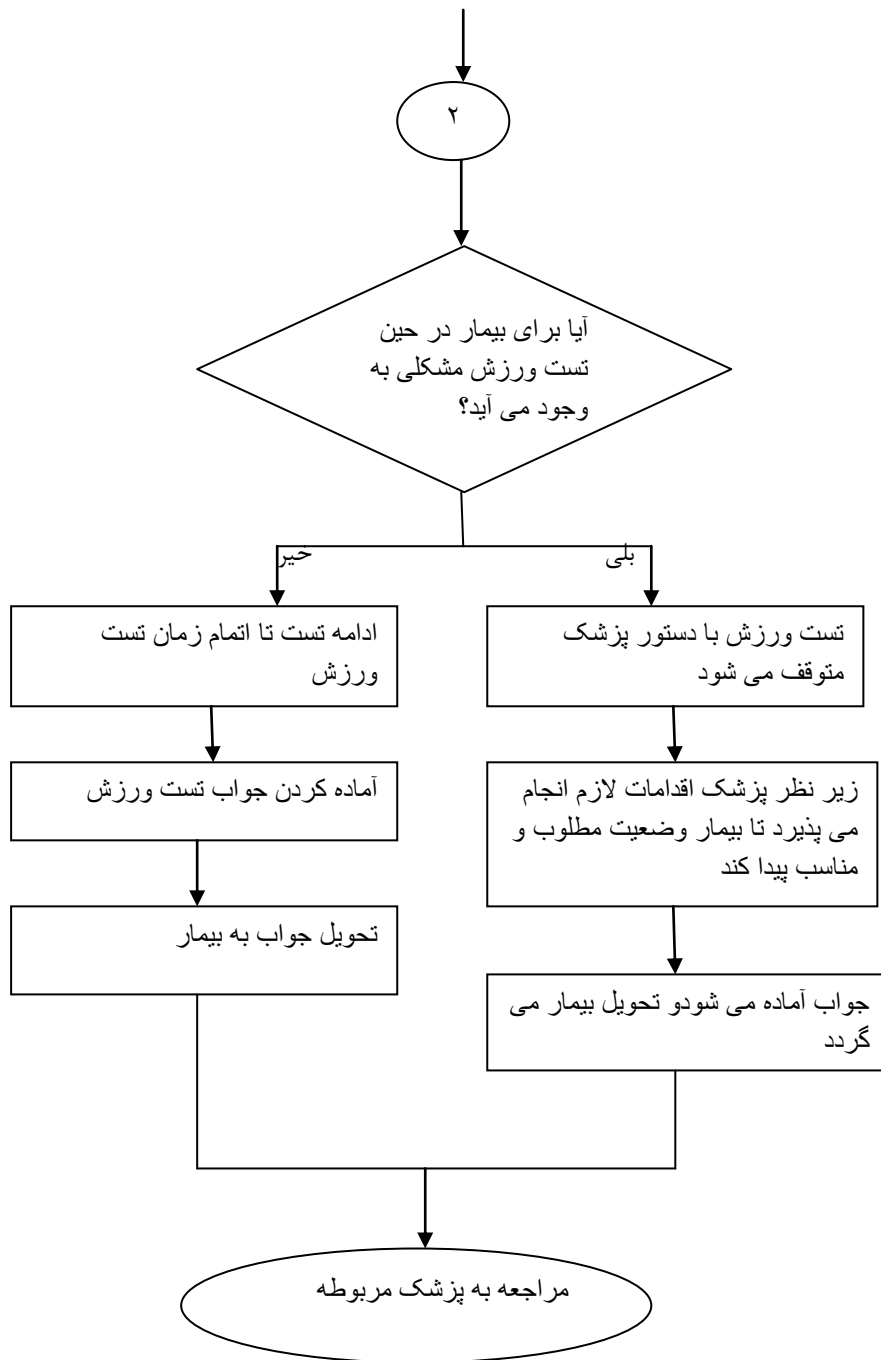


فرآیند تست ورزش

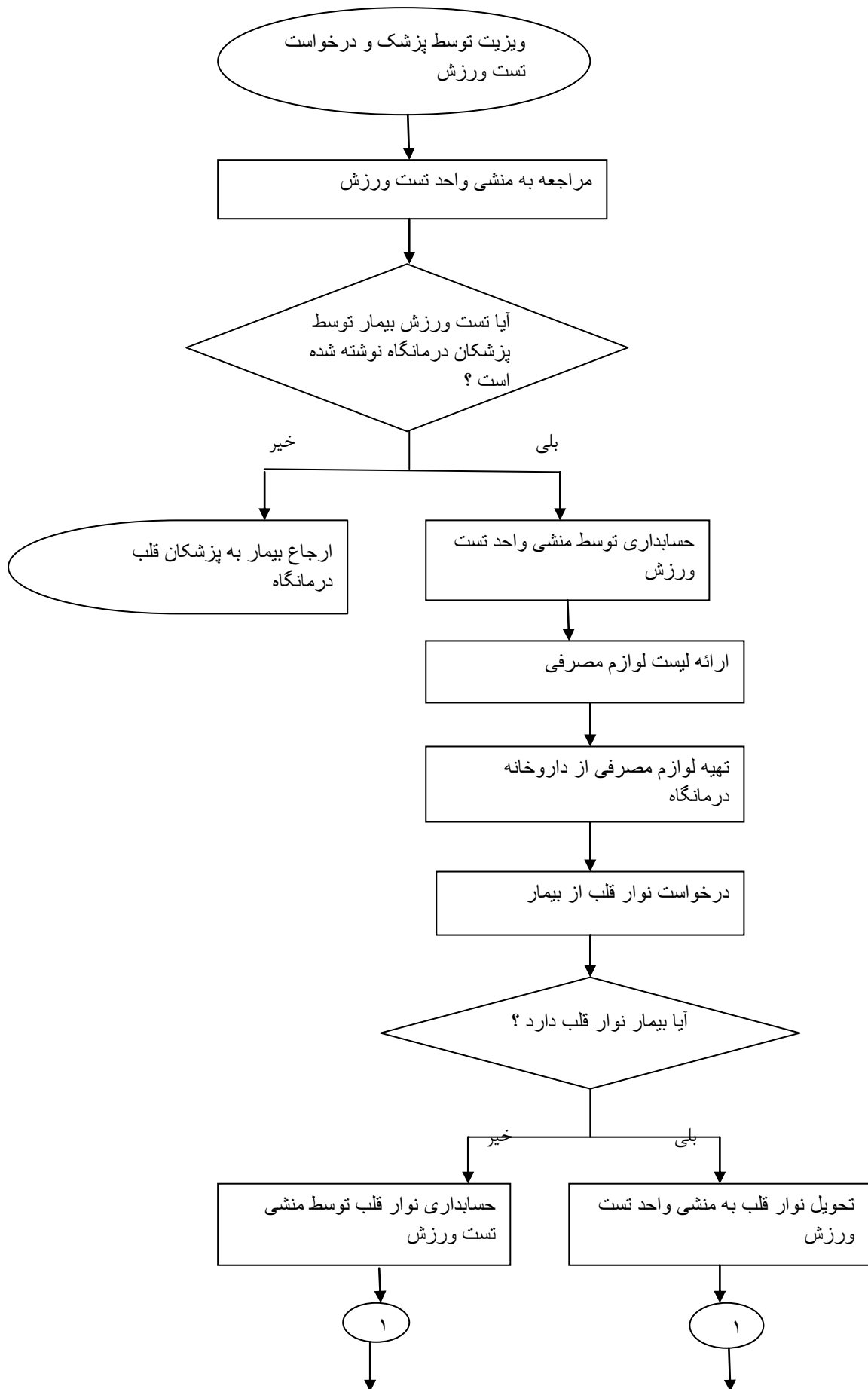


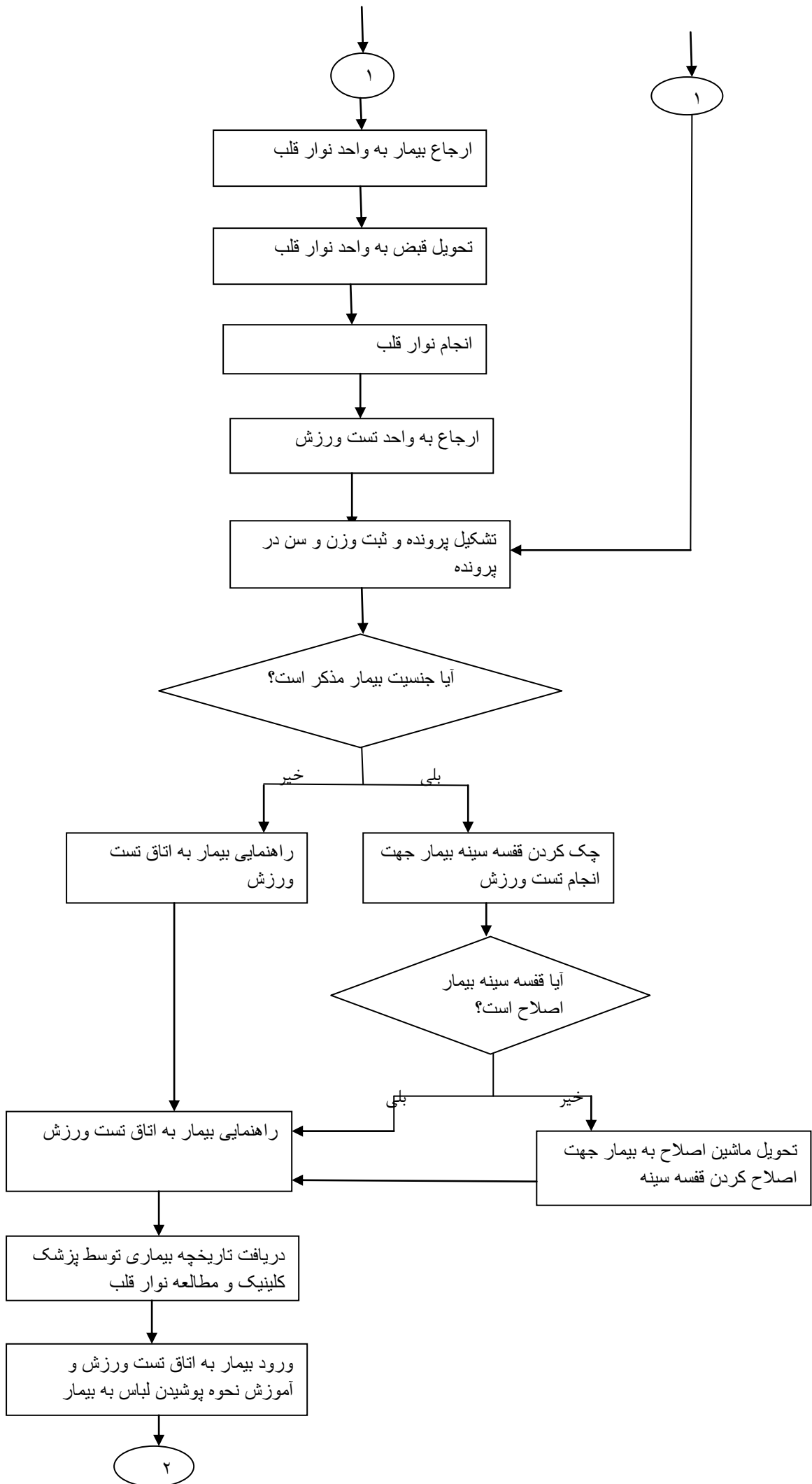


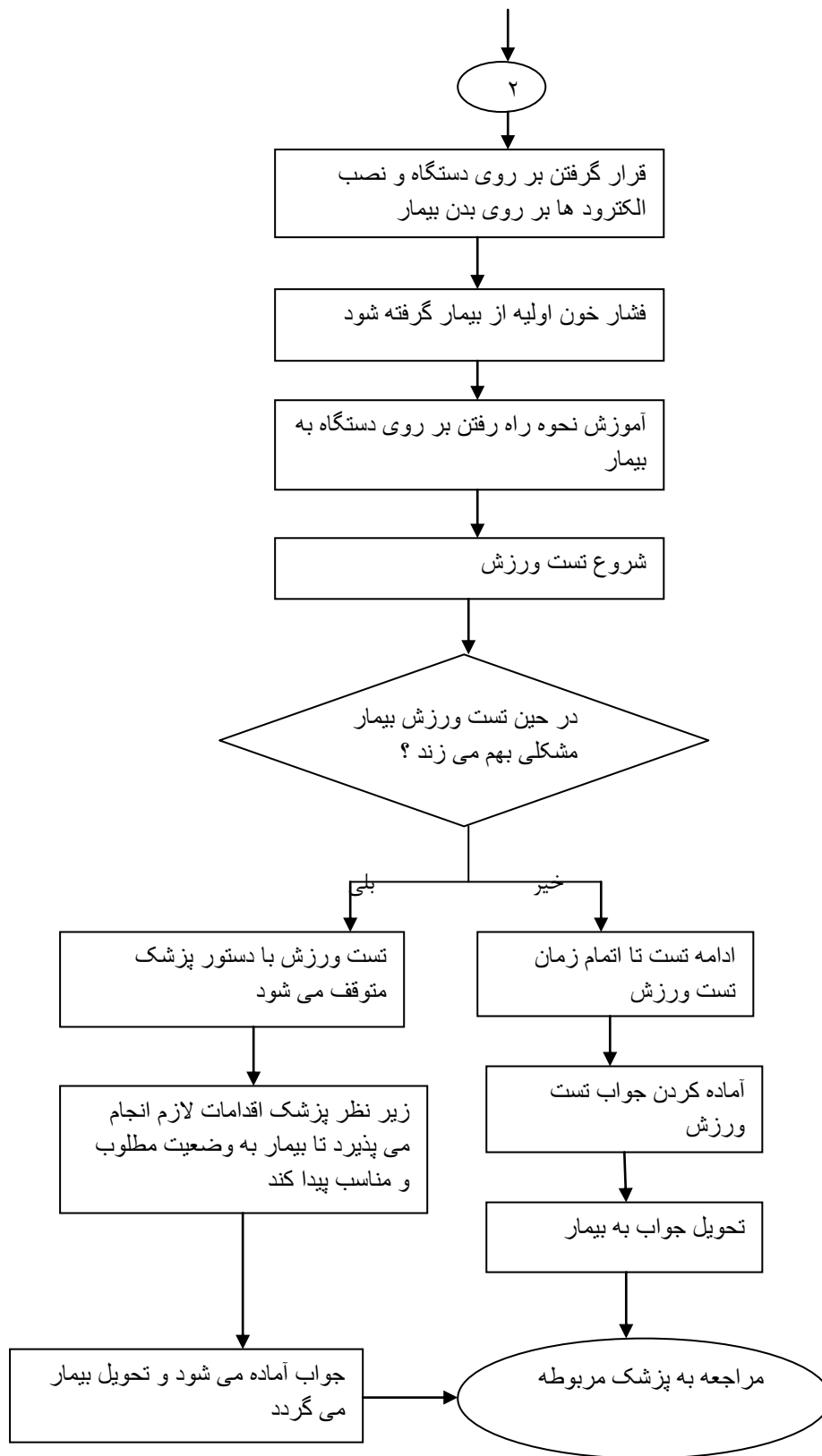


زمان تقریبی : ۴۰ دقیقه

فرآیند ارتقاء تست ورزش







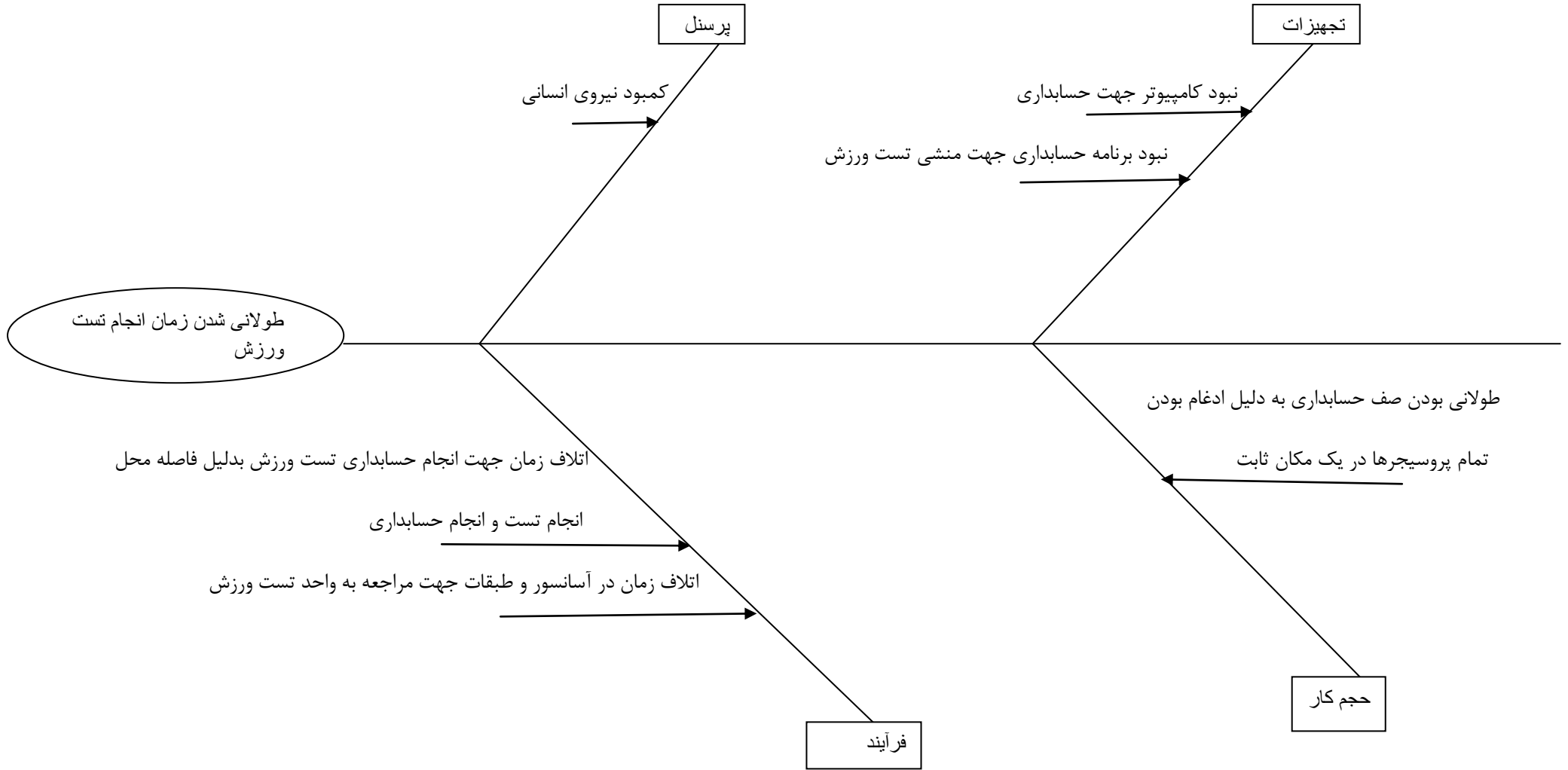
تهیه کنندگان : مزگان محمدی ، فرحناز کازرونی ، زینب باصری ، زهره صادقی ، معصومه موسوی ، فاطمه صادق پور ، پریسا زارعی ، فاطمه فاطمی

زمان تقریبی : ۳۰ دقیقه

نمودار همگرایی

فرآیند	پرسنل	حجم کار	تجهیزات
- اتلاف زمان جهت انجام حسابداری تست ورزش به دلیل فاصله محل انجام تست ورزش	- کمبود نیروی انسانی انجام کار	- طولانی بودن صف حسابداری به دلیل ادغام بودن تمام پروسیجرها در یک مکان ثابت	- نبود کامپیوتر مخصوص جهت انجام حسابداری منشی مربوطه - نبود برنامه حسابداری

نمودار استخوان ماهی



راهکارها :

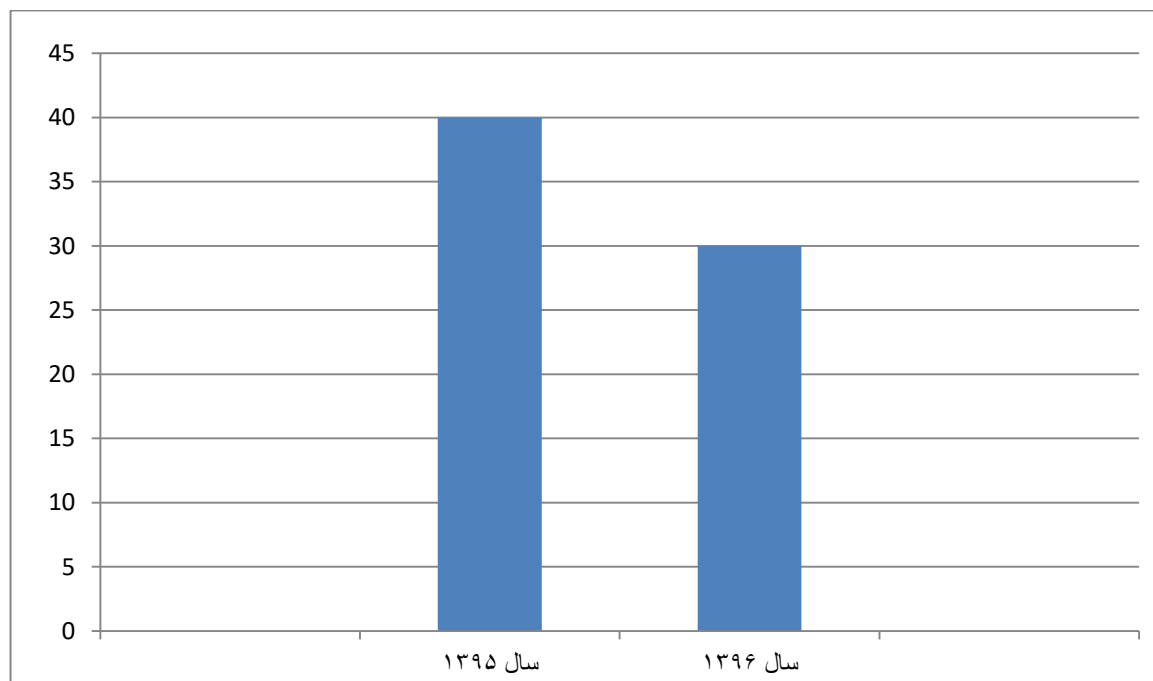
- اختصاص سیستم کامپیوتر به منشی واحد تست ورزش
- انجام حسابداری در همان طبقه جهت جلوگیری از رفت و آمد
بیمار

- افزایش نیروی انسانی جهت واحد تست ورزش
- انجام حسابداری و نوبت دهی توسط منشی تست ورزش
- افزایش نیروی انسانی جهت تسریع کار

پایش فرآیند

شاخص زمان	۱۳۹۵	۱۳۹۶
زمان انجام فرآیند (دقیقه)	۴۰ دقیقه	۳۰ دقیقه

نمودار پایش فرآیند



شناسنامه سنجه

افزایشی		هدف / جهت مطلوب	تعداد	نام سنجه (شاخص)
مسئول اندازه گیری : زینب باصری		مسئول سنجه : زینب باصری	فرآیندی <input checked="" type="checkbox"/>	وجه سنجه (فرآیندی ، ساختاری)
تعریف با توجه به اینکه بیمار برای اصلاح کردن قفسه سینه به آرایشگاه مراجعه می کرد و زمان بر بود با خریداری دستگاه اصلاح این فرآیند زودتر انجام می شود				
زمان	واحد اندازه گیری	فصلی (سه ماهه)		دوره اندازه گیری
تعداد تست های انجام شده				
$R = \frac{\text{کل مراجعین متقاضی}}{\text{دفتر موجود در بخش تست ورزش}} * 100$				
فرمول				
منابع گردآوری				
وضعیت مبنا				
صفر				
مسئول واحد ، مدیر خدمات پرستاری ، مدیر درمانگاه		سطوح گزارش دهی	فصلی	تناوب گزارش دهی
ارائه بازخورد				
مسئول واحد ، مدیر خدمات پرستاری ، مدیر درمانگاه				
چالش ها و موارد مخدوش کننده				
طولانی بودن صف حسابداری و داروخانه ، خرابی پرینتر ، خرابی دستگاه اصلاح				
نام و امضای مدیر واحد		نام و امضای اندازه گیری سنجه		نام و امضای مسئول سنجه
مهدی خان سالار		زینب باصری		زینب باصری
دوم : ۹۶/۱۰/۱				تاریخ بازنگری اول : ۹۶/۷/۱

تاریخ تدوین فرآیند: ۹۶/۷/۱

تاریخ بازنگری: ۹۶/۱۰/۱

واحد: تست ورزش

عنوان فرآیند: ارتقاء فرآیند تست ورزش

نوع فرآیند: اصلی پشتیبانی مدیریتی مشترک

نوع فرآیند: فرآیند اصلی یا اختصاصی: فرآیندهایی که فلسفه وجودی واحد مربوطه را تشکیل داده اند و در ارتباط مستقیم با مشتری است. فرآیند پشتیبانی: فرآیندهایی که بطور غیر مستقیم و با تامین منابع مورد نیاز فرآیندهای اصلی عمل می کنند. فرآیند مدیریتی: فرآیندهایی که وظیفه هدایت و نظارت جهت دستیابی به اهداف سازمان را دنبال می کنند. فرآیند مشترک: فرآیندهایی که بین دو ارگان (دانشگاه علوم پزشکی و دیگر سازمان ها) انجام می شوند.

اسامی صاحبان فرآیند (اسامی با ذکر سمت): مژگان محمدی (سر پرستار)، فرحناز کازرونی (سر پرستار)، زینب باصری (پرستار)، زهره صادقی (پرستار)، معصومه موسوی (پرستار)، فاطمه صادقیپور (پرستار)، پریسا زارعی (پرستار)، فاطمه فاطمی (منشی)

ورودی فرآیند (Input): (تجهیزات، اطلاعات، نیروی انسانی، قوانین و دستورالعمل ها): بیمار، پرستار، پزشک، دستور تست

خروجی فرآیند (output): (فرآیند، خدمات، نتیجه حاصل از انجام فرآیند): انجام تست ورزش

محدوده فرآیند (scope): (از کجا شروع می شود و به کجا ختم می شود؟ واحدهای درگیر): نوبت دهی توسط منشی، حسابداری، ویزیت، داروخانه، واحد تست ورزش، انتظامات

مشخصات فرآیند: امکان تفویض اختیار (آیا فرآیند قابلیت تفویض اختیار به افراد دیگری دارد): دارد ندارد مکان تفویض اختیار: مکان و آگاهی به بخش خصوصی (از نظر نیروی انسانی و فضا دارد؟): دارد ندارد

امکانات و تجهیزات فرآیند (مسئول تجهیزات پزشکی و مسوول انبار):

استفاده کننده تجهیزات			کاربرد دستگاه										
نام تجهیزات	آموزشی	درمانی	فناوری اطلاعات	پشتیبانی	بهداشتی	تحقیقاتی	تعداد	عمر مفید	سالم	خراب	دانشجو	استاد	کارمند
تردمیل تست ورزش		✓					۴	۲۰ سال	✓				✓

شاخص پایش فرآیند:

$$\frac{\text{تعداد تست های انجام شده}}{\text{کل مراجعین متقاضی}} * 100$$

اهداف فرآیند:

اهداف اختصاصی فرآیند: مقصود هدفی است که از اجرای فرآیند تعقیب می کنیم (هدف فرآیند باید گویا و شفاف باشد) کاهش رفت و آمد بیمار و رضایتمندی بیمار از انجام تست ورزش

مسئول و پاسخگوی فرآیند: زینب باصری

پایش عملکرد فرآیند تست ورزش

با اختصاص ماشین اصلاح به بیماران و انجام حسابداری در همان واحد سبب گردید که شاخص زمان از ۴۰ دقیقه در سال ۹۵ به ۳۰ دقیقه در سال ۹۶ کاهش یابد.