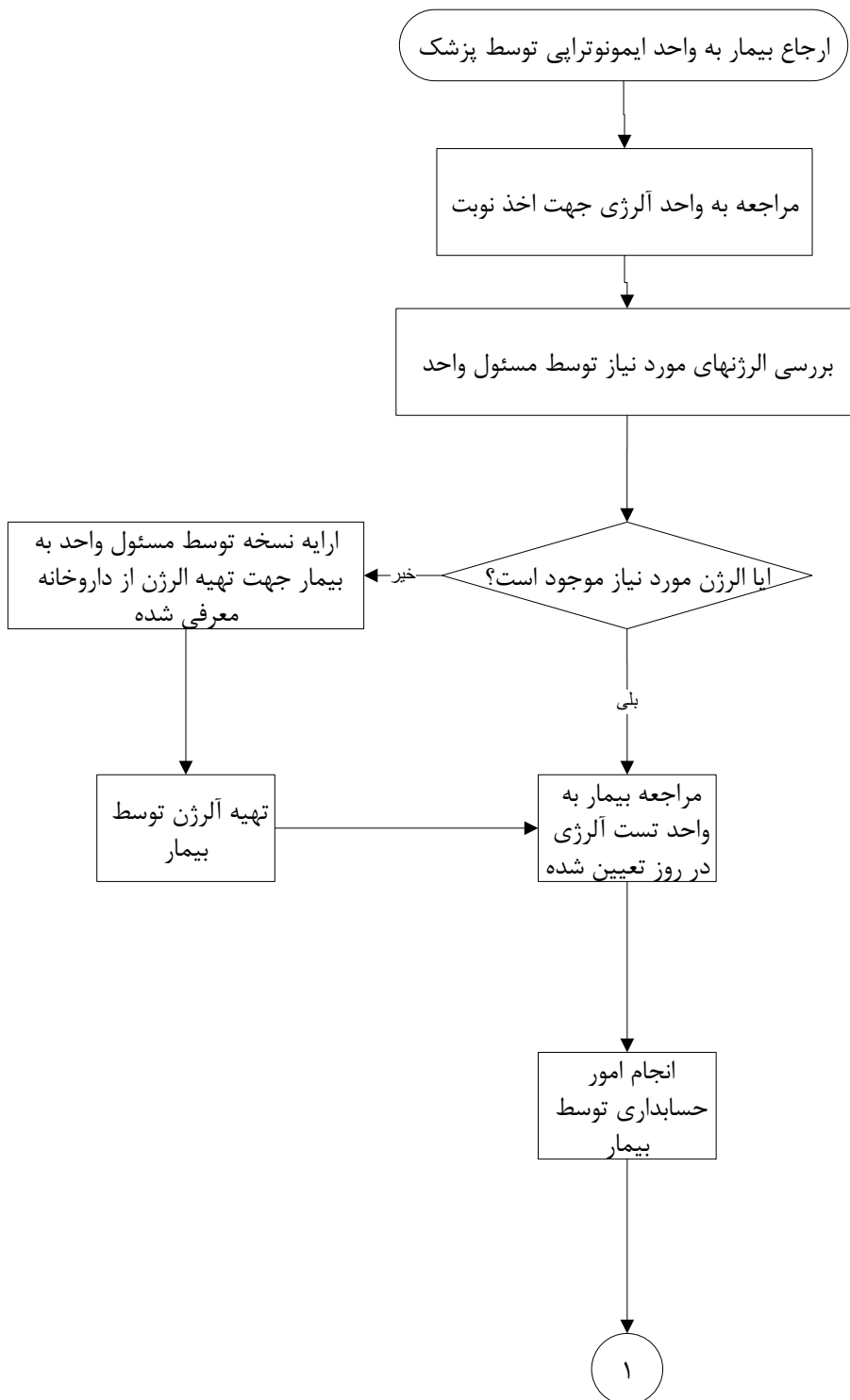
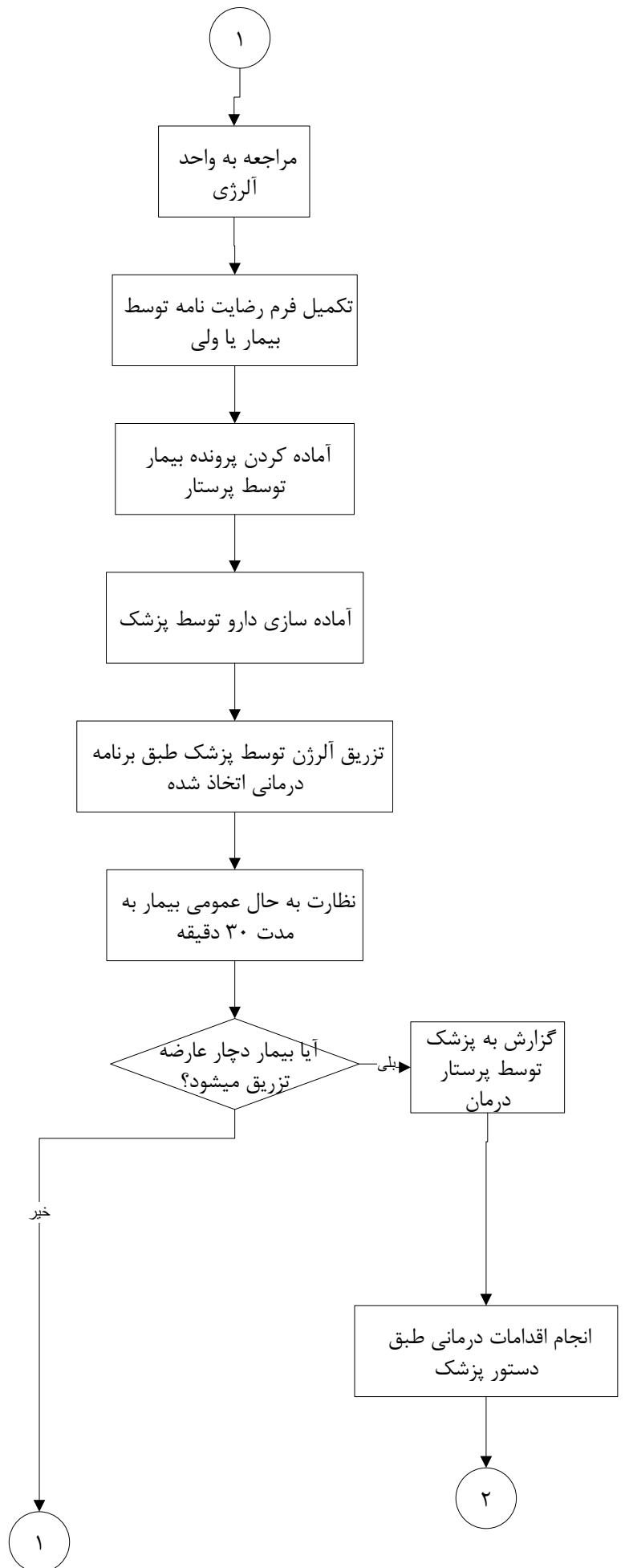
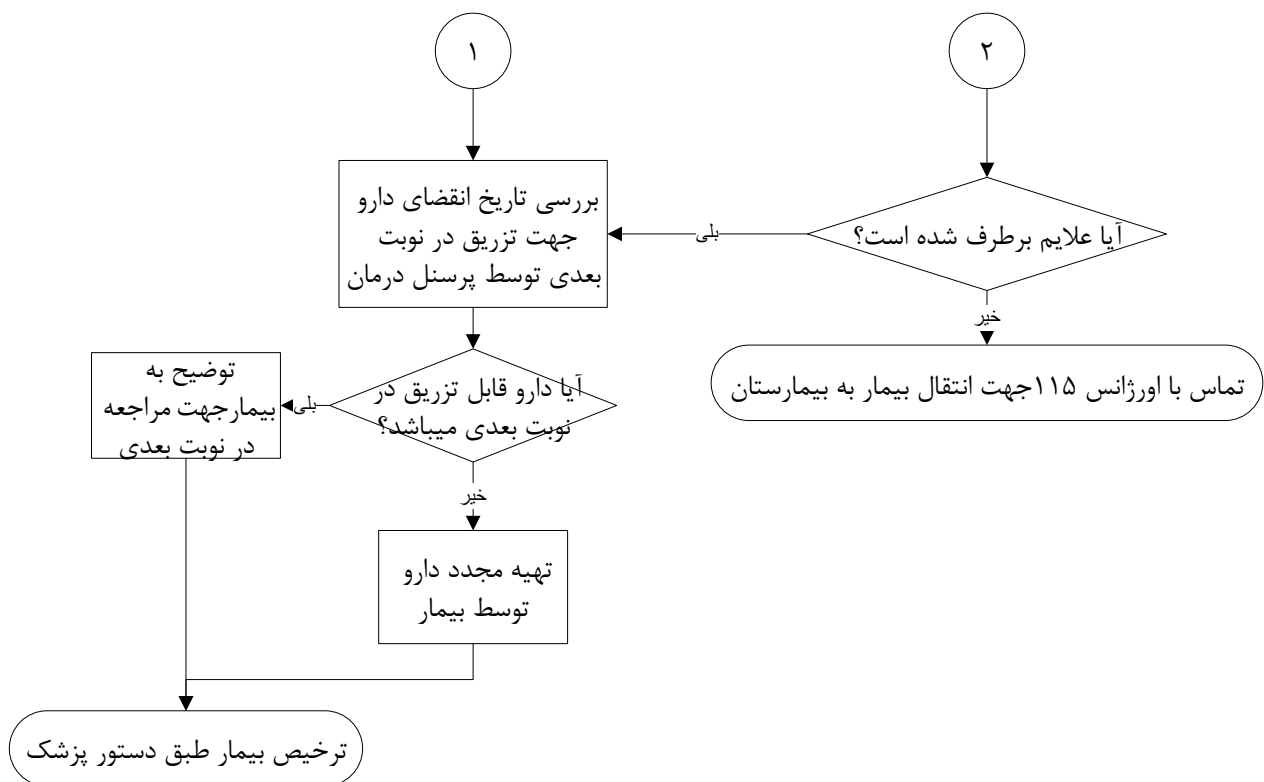


فرایند انجام ایمونوتراپی در بیماران رینیت آلرژی و آسم و آلرژی



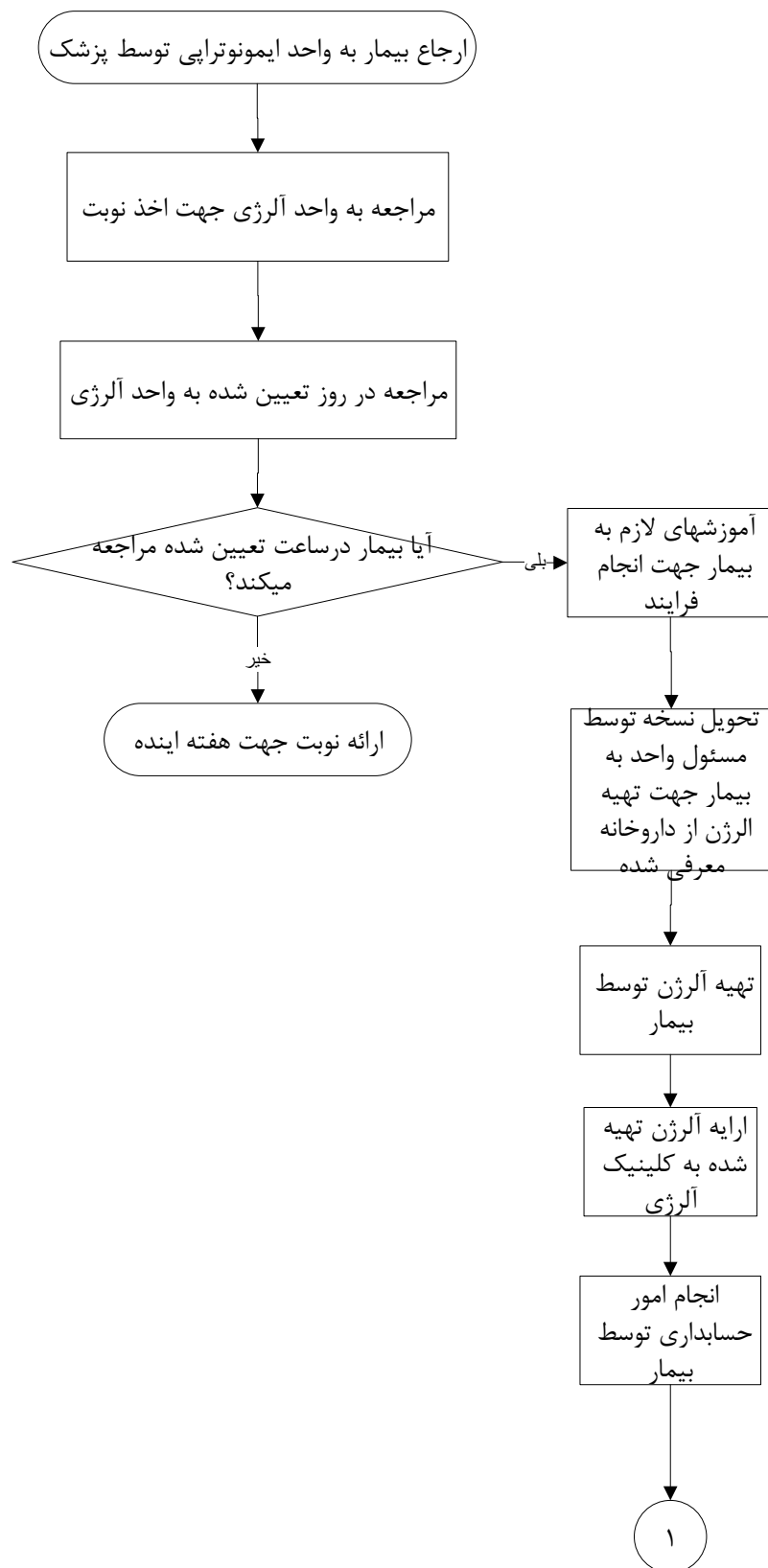


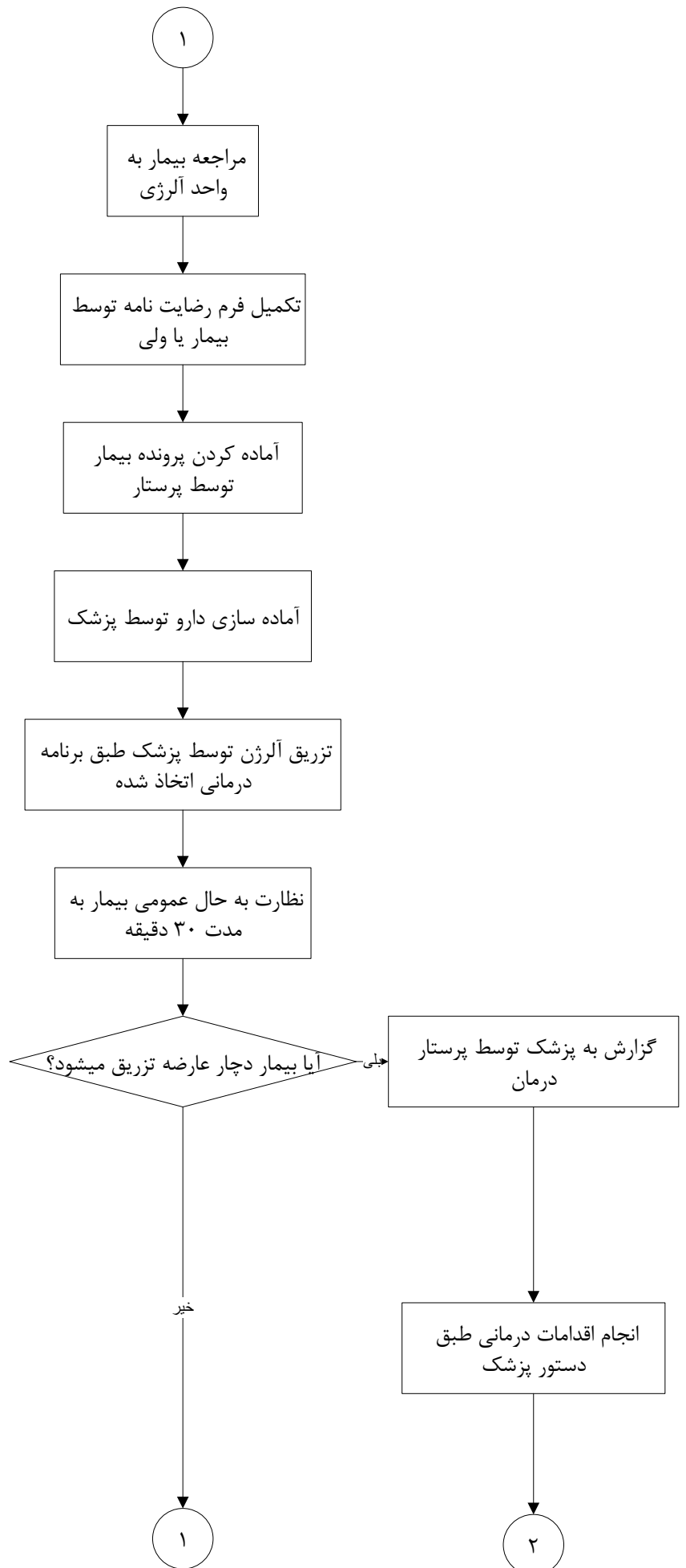


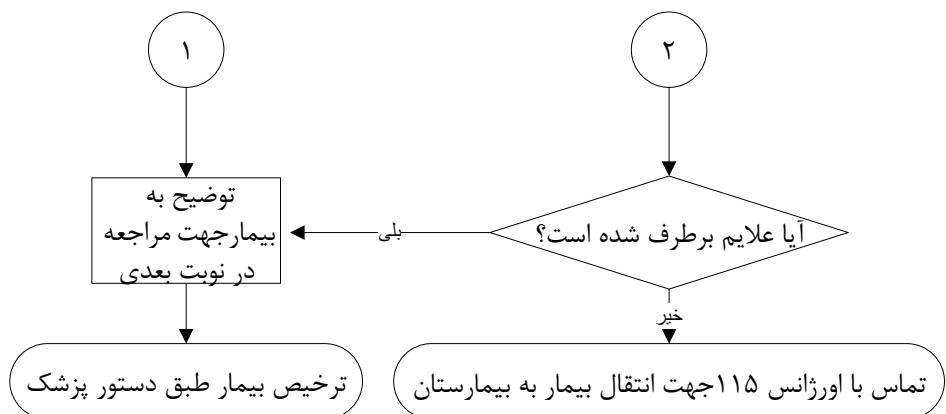
مدت زمان تقریبی انجام فرایند: حداقل ۲۰۰ دقیقه

تهیه کنندگان: *سارافیروز ابادی - زینب فاطمی - راضیه جمشیدی

فرایند ارتقای انجام ایمونوتراپی در بیماران رینیت آلرژی و آسم آلرژی

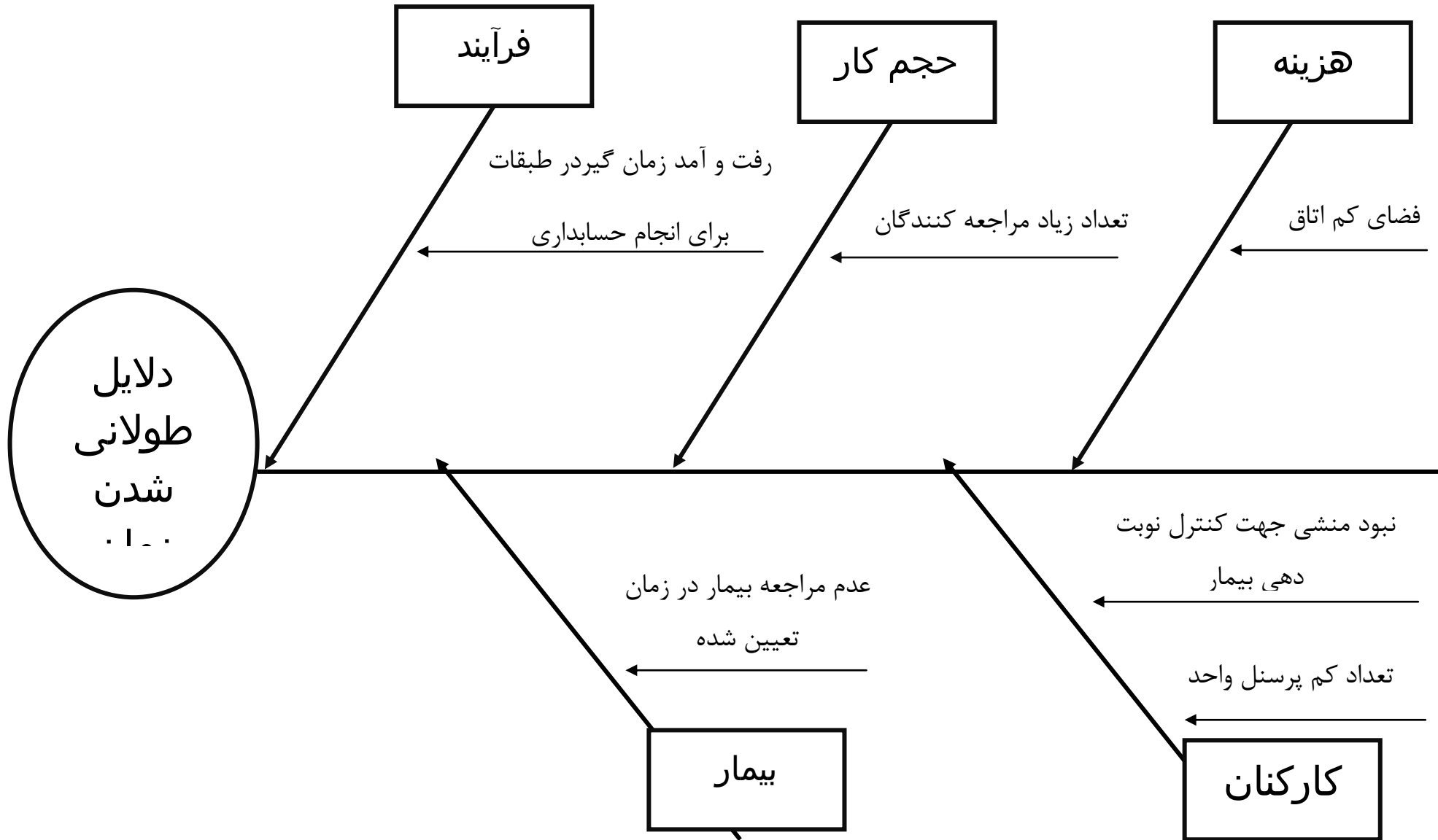






مدت زمان تقریبی انجام فرایند: حداقل ۱۵۰ دقیقه

تهیه کنندگان: *سارافیروز ابادی - زینب فاطمی - راضیه جمشیدی



فرآیند

حجم کار

هزینه

دلایل
طولانی
شدن
.....

بیمار

کارکنان

رفت و آمد زمان گیر در طبقات

برای انجام حسابداری

تعداد زیاد مراجعه کنندگان

فضای کم اتاق

نبود منشی جهت کنترل نوبت

دهی بیمار

عدم مراجعه بیمار در زمان

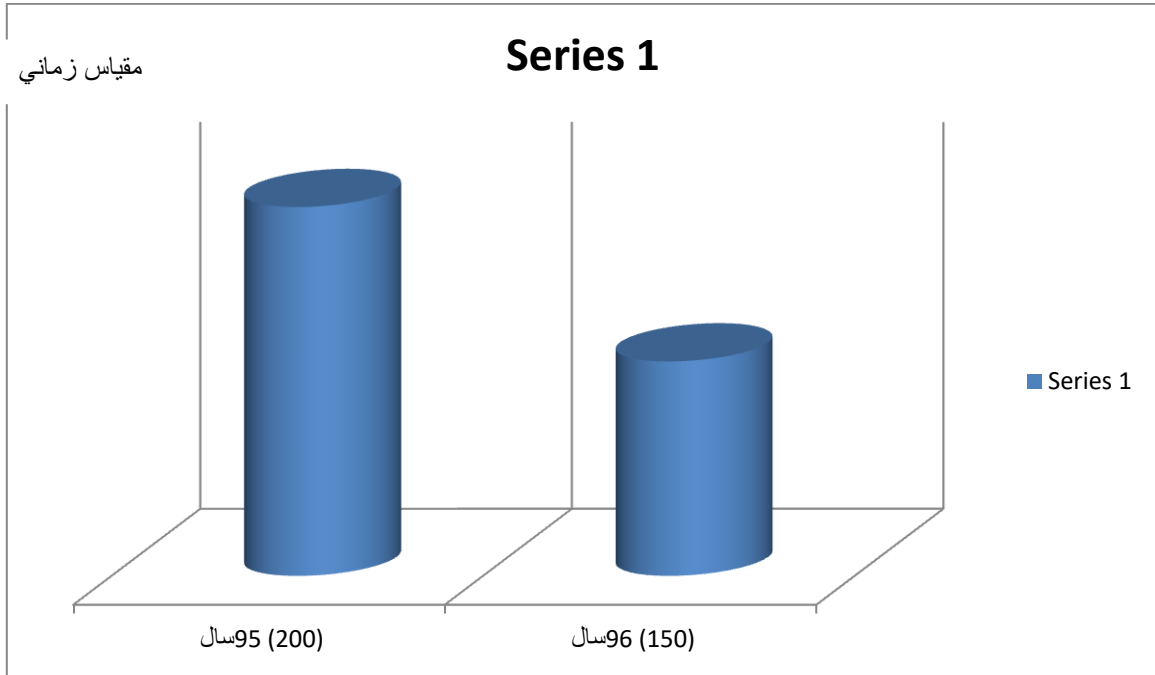
تعیین شده

تعداد کم پرسنل واحد

شناسنامه سنجه

کاهش	هدف / جهت مطلوب	زمان انجام فرآیند ایمونو تراپی	نام سنجه (شاخص)
مسئول اندازه گیری: سارا فیروزآبادی	مسئول سنجه: سارا فیروزآبادی	فرآیندی ■	وجه سنجه (فرآیندی، ، ساختاری)
تهیه دارو توسط درمانگاه و آموزش به پرسنل جهت داشتن سرعت عمل و توجیه بیمار در حضور به موقع، سبب کاهش زمان به مدت ۵۰ دقیقه شد.			تعریف
دقیقه	واحد اندازه گیری	فصلی	دوره اندازه گیری
$R = \frac{\text{تعداد تزریق}}{\text{کل تزریق درخواستی}} * 100$			فرمول
دفتر آمار			منابع گردآوری
صفر			وضعیت مبنا
دفتر پرستاری - مدیریت - کمیته مستند سازی	سطوح گزارش دهی	فصلی	تناوب گزارش دهی
دفتر پرستاری - مدیریت - کمیته مستند سازی			ارائه بازخورد
کمبود پرسنل - عدم وجود حسابداری در طبقه ۵ - کمبود دارو			چالش ها و موارد مخدوش کننده
نام و امضای مدیر واحد	نام و امضای اندازه گیری سنجه		نام و امضای مسئول سنجه
مهدی خان سالار	سارا فیروزآبادی		سارا فیروزآبادی
تاریخ بازنگری اول : ۱۳۹۶/۰۸/۰۸ دوم : ۱۳۹۶/۰۹/۳۰			

نمودار پایش



شاخص	۱۳۹۵	۱۳۹۶
زمان فرایند	۲۰۰ دقیقه	۱۵۰ دقیقه

فرم شناسه خدمت(فرم شماره ۲)

دانشگاه علوم پزشکی شیراز

واحد: تست الرژی

تاریخ تدوین: ۹۶/۸/۷

تاریخ بازنگری: ۹۶/۹/۳۰

عنوان فرآیند: ایمنوتراپی

نوع فرآیند: اصلی پشتیبانی مدیریتی مشترک
 فرآیند اصلی یا اختصاصی: فرآیندهایی که فلسفه وجودی واحد مربوطه را تشکیل داده اند و در ارتباط مستقیم با مشتری است
 فرآیند پشتیبانی: فرآیندهایی که به طور غیرمستقیم با تامین منابع مورد نیاز فرآیندهای اصلی عمل میکنند.
 فرآیند مدیریتی: فرآیندهایی که وظیفه هدایت و نظارت جهت دستیابی به اهداف سازمان را دنبال می کنند.
 فرآیند مشترک: فرآیندهایی که بین دو ارگان (دانشگاه علوم پزشکی و دیگر سازمان ها) انجام میشوند.

اسامی صاحبان فرآیند: سارا فیروز ابادی(مسوول واحد)-راضیه جمشیدی(پرستار)-زینب فاطمی(بھیار)

ورودی فرآیند(Input): تجهیزات و اطلاعات، نیروی انسانی، قوانین و دستورالعملها سرنگ-یخچال دارویی-مواد آلرژن-پرستار-پزشک-بیمار

خروجی فرآیند(output): فرآیند خدمات-نتیجه حاصل از انجام فرآیند: جواب تست انجام شده که در یک فرم مخصوص وارد میشود و به بیمار تحویل داده میشود

محدوده فرآیند:(scope): از کجا شروع میشود و به کجا ختم میشود؟ واحد های درگیر: مطب پزشک-واحد تست الرژی-حسابداری

مشخصات فرآیند: امکان تفویض اختیار(آیا فرآیند قابلیت تفویض اختیار به افراد دیگری را دارد؟ دارد ندارد امکان واگذاری به بخش خصوصی را دارد؟ دارد ندارد

امکانات و تجهیزات فرآیند (مسئول تجهیزات پزشکی و مسئول انبار):

نام تجهیزات	کاربرد دستگاه					تعداد	عمر مفید	سالم	خراب	استفاده کننده از تجهیزات				
	آموزشی	درمانی	فناوری اطلاعات	پشتیبانی	بهداشتی					تحقیقاتی	دانشجو	استاد	کارمند	
یخچال دارویی				x		۱	مشخص نیست	x				x		x

اهداف فرآیند شاخص پایش فرآیند

اهداف اختصاصی فرآیند: مقصود هدفی است که از اجرای فرآیند تعقیب میکنیم(هدف فرآیند باید گویا و شفاف باشد)

کاهش زمان انجام درست فرآیند در کوتاهترین زمان ممکن

مسئول و پاسخگوی فرآیند: سارا فیروز ابادی

تعداد تزریق

$$R = \frac{\text{تعداد تزریق}}{\text{کل تزریق درخواستی}} * 100$$

کل تزریق درخواستی

پایش عملکرد فرآیند ایمونوتراپی

با تامین دارو و وسایل مصرفی و شیوه بیماران در واحد و نیز انجام حسابداری در همان طبقه سبب کاهش زمان از ۲۰۰ دقیقه در سال ۹۵ به ۱۵۰ دقیقه در سال ۹۶ گردید .