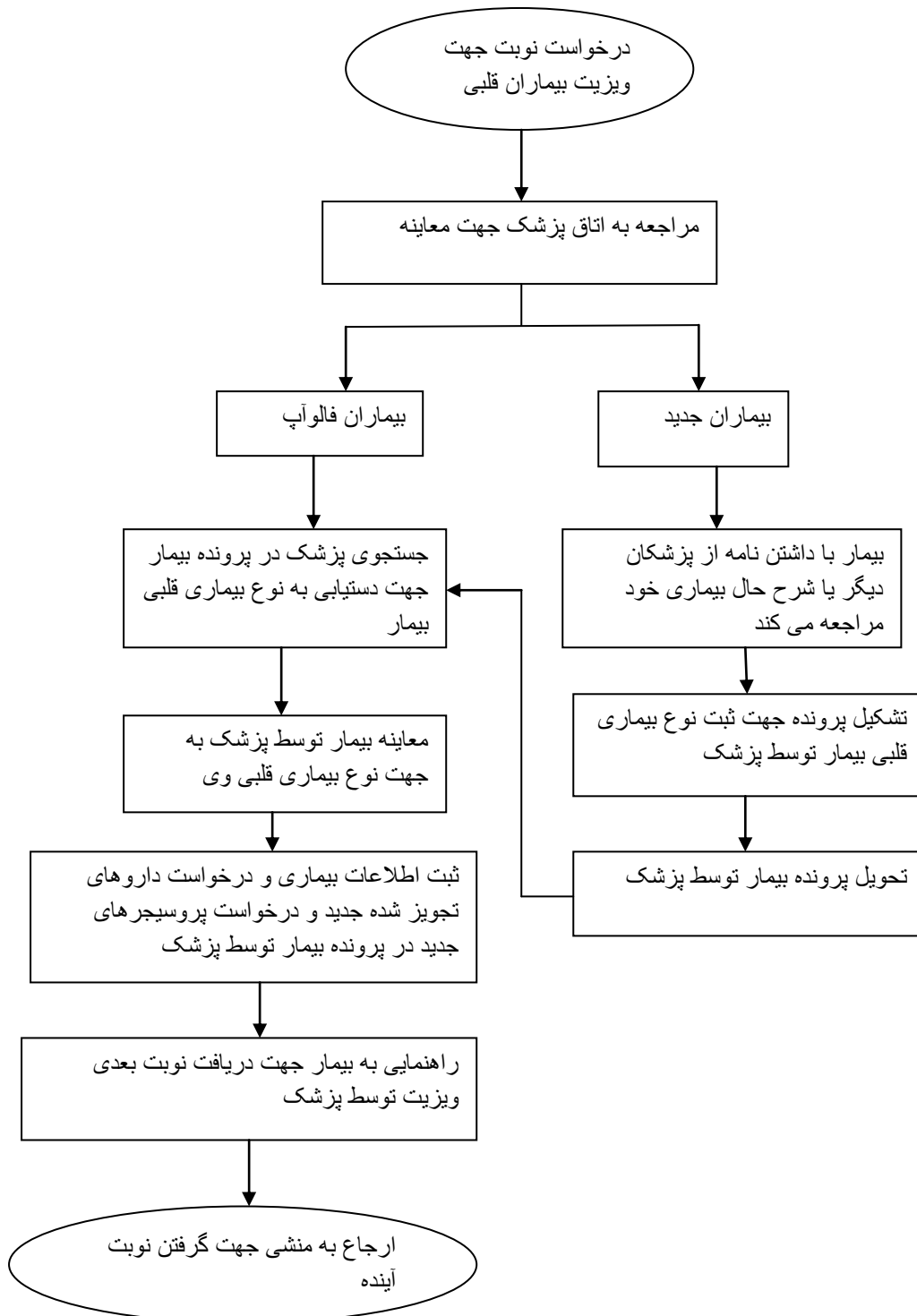


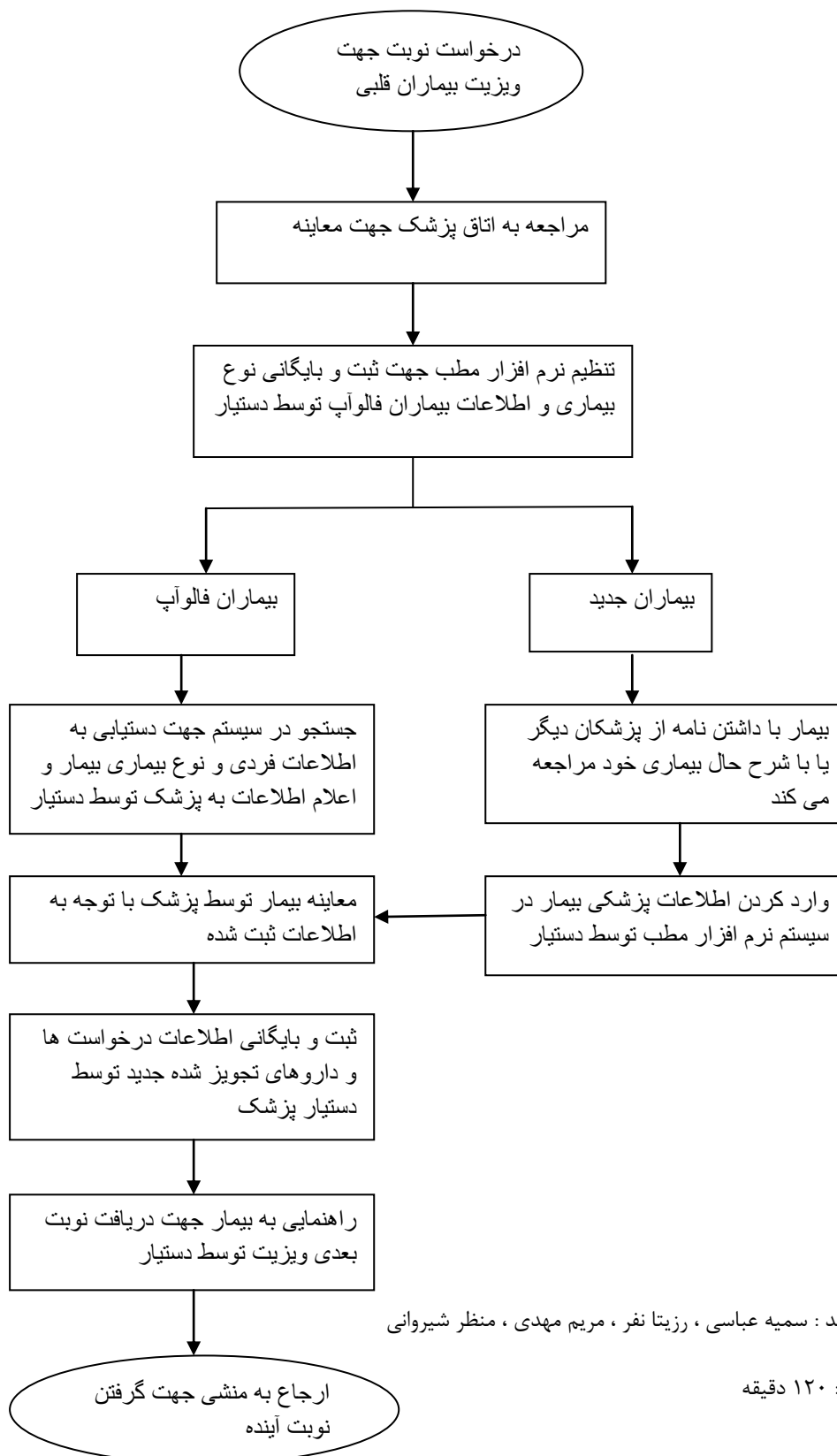
فرآیند ویزیت شدن بیماران قلبی



صاحبان فرآیند: سمیه عباسی، رزیتا نفر، مریم مهدی، منظر شیروانی

زمان تقریبی: ۱۵۰ دقیقه

فرآیند ارتقای ویزیت شدن بیمار



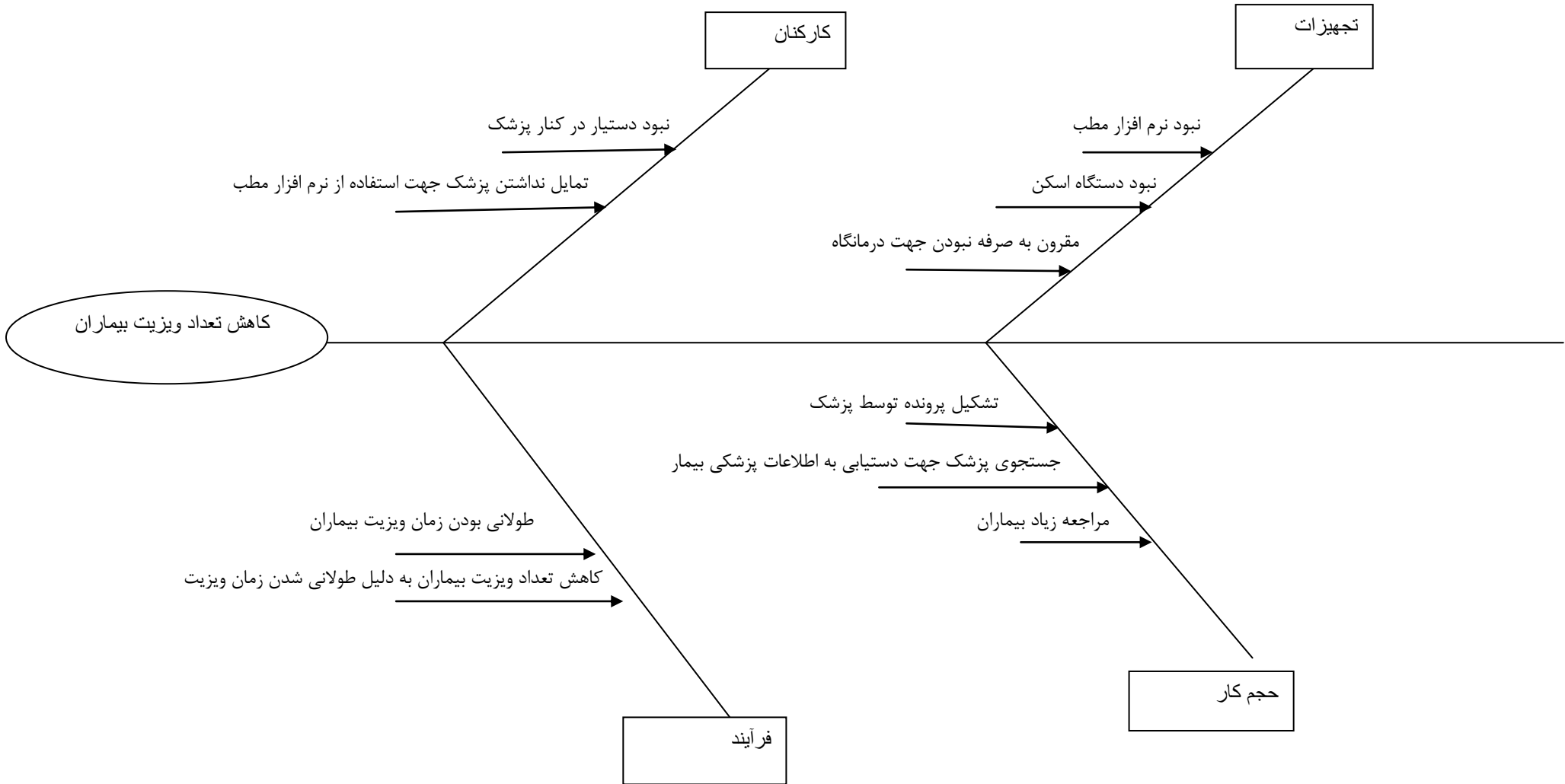
صاحبان فرآیند: سمیه عباسی، رزیتا نفر، مریم مهدی، منظر شیروانی

زمان تقریبی: ۱۲۰ دقیقه

نمودار همگرایی

فرآیند	حجم کار	کارکنان	تجهیزات
<ul style="list-style-type: none"> - طولانی بودن زمان ویزیت بیمار - کاهش ویزیت روزانه - دلیل طولانی بودن زمان ویزیت 	<ul style="list-style-type: none"> - مراجعه زیاد بیماران - تشکیل پرونده - توسط پزشک - جستجوی پزشک - جهت دستیابی به اطلاعات پزشکی بیمار 	<ul style="list-style-type: none"> - نبود پرسنل به عنوان دستیار در کنار پزشک - تمایل نداشتن پزشک جهت استفاده از نرم افزار مطب 	<ul style="list-style-type: none"> - نبود نرم افزار مطب جهت بایگانی اطلاعات پزشکی بیمار - نبود دستگاه اسکن به دلیل هزینه بالا - مقرون به صرفه نبودن جهت درمانگاه

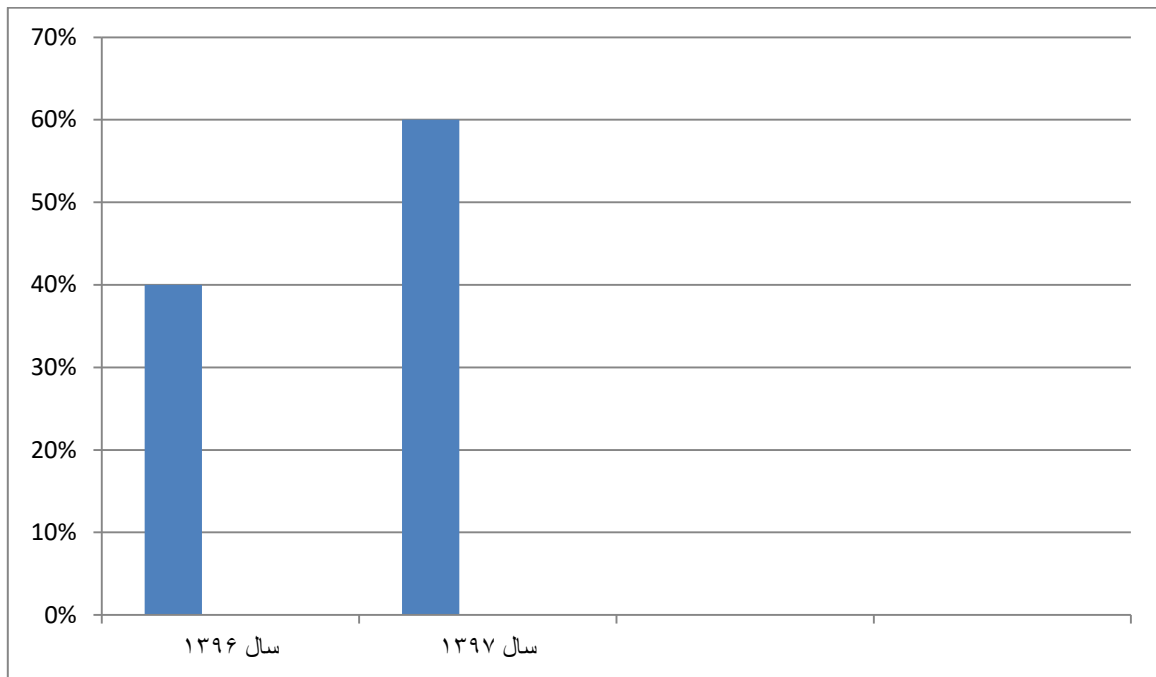
نمودار استخوان ماهی



جدول پایش فرآیند

شاخص	۱۳۹۶	۱۳۹۷
رضایت مندی ارباب رجوع	%۴۰	%۷۰

نمودار زمان فرآیند



فرآیند ارتقاء ویزیت شدن بیمار

شناسنامه سنج

هدف / جهت مطلوب				نام سنج (شاخص)
مسئول اندازه گیری :	مسئول سنج :		<input type="checkbox"/> فرآیندی	وجه سنج (فرآیندی ، ساختاری)
				تعریف
واحد اندازه گیری		فصلی		دوره اندازه گیری
$R = \frac{\text{—————}}{\text{—————}} * 100$				فرمول
				منابع گردآوری
				وضعیت مبنا
سطوح گزارش دهی				تناوب گزارش دهی
				ارائه بازخورد
				چالش ها و موارد مخدوش کننده
نام و امضای مدیر واحد		نام و امضای اندازه گیری سنج		نام و امضای مسئول سنج
دوم :				تاریخ بازنگری اول :

واحد :

تاریخ تدوین فرآیند :

تاریخ بازنگری :

عنوان فرآیند :

نوع فرآیند : اصلی پشتیبانی مدیریتی مشترک

نوع فرآیند : فرآیند اصلی یا اختصاصی : فرآیندهایی که فلسفه وجودی واحد مربوطه را تشکیل داده اند و در ارتباط مستقیم با مشتری است .
 فرآیند پشتیبانی : فرآیندهایی که بطور غیر مستقیم و با تامین منابع مورد نیاز فرآیندهای اصلی عمل می کنند .
 فرآیند مدیریتی : فرآیندهایی که وظیفه هدایت و نظارت جهت دستیابی به اهداف سازمان را دنبال می کنند .
 فرآیند مشترک : فرآیندهایی که بین دو ارگان (دانشگاه علوم پزشکی و دیگر سازمان ها) انجام می شوند .

اسامی صاحبان فرآیند (اسامی با ذکر سمت) :

ورودی فرآیند (Input) : (تجهیزات ، اطلاعات ، نیروی انسانی ، قوانین و دستورالعمل ها) :

خروجی فرآیند (output) : (فرآیند ، خدمات ، نتیجه حاصل از انجام فرآیند) :

محدوده فرآیند (scope) : (از کجا شروع می شود و به کجا ختم می شود ؟ واحدهای درگیر) :

مشخصات فرآیند : امکان تفویض اختیار (آیا فرآیند قابلیت تفویض اختیار به افراد دیگری دارد) : دارد ندارد مکان واگذاری به بخش خصوصی (از نظر نیروی انسانی و فضا دارد؟ دارد ندارد)

امکانات و تجهیزات فرآیند (مسئول تجهیزات پزشکی و مسوول انبار) :

استفاده کننده تجهیزات			کاربرد دستگاه										
نام تجهیزات	آموزشی	درمانی	فناوری اطلاعات	پشتیبانی	بهداشتی	تحقیقاتی	تعداد	عمر مفید	سالم	خراب	دانشجو	استاد	کارمند

اهداف فرآیند : اطلاع رسانی هر چه سریعتر و بهتر به بیماران با در نظر گرفتن کاهش بار مالی جهت درمانگاه

شاخص پایش فرآیند : ۱۰۰ * _____

اهداف اختصاصی فرآیند : مقصود هدفی است که از اجرای فرآیند تعقیب می کنیم (هدف فرآیند باید گویا و شفاف باشد)

مسئول و پاسخگوی فرآیند :

پایش عملکرد فرآیند

- با ثبت و بایگانی اطلاعات پزشکی بیمار از به هدر رفتن منابعی چون پوشه و کاغذ هیستوری جلوگیری می شود
- بیمار و پزشک نیازی به نگهداری و حفظ پرونده ندارند
- در صورت گم شدن مدارک پزشکی بیمار با مراجعه به سیستم کامپیوتری امکان دستیابی به اطلاعات وجود دارد
- زمان معاینه بیمار به حداقل کاهش می یابد .