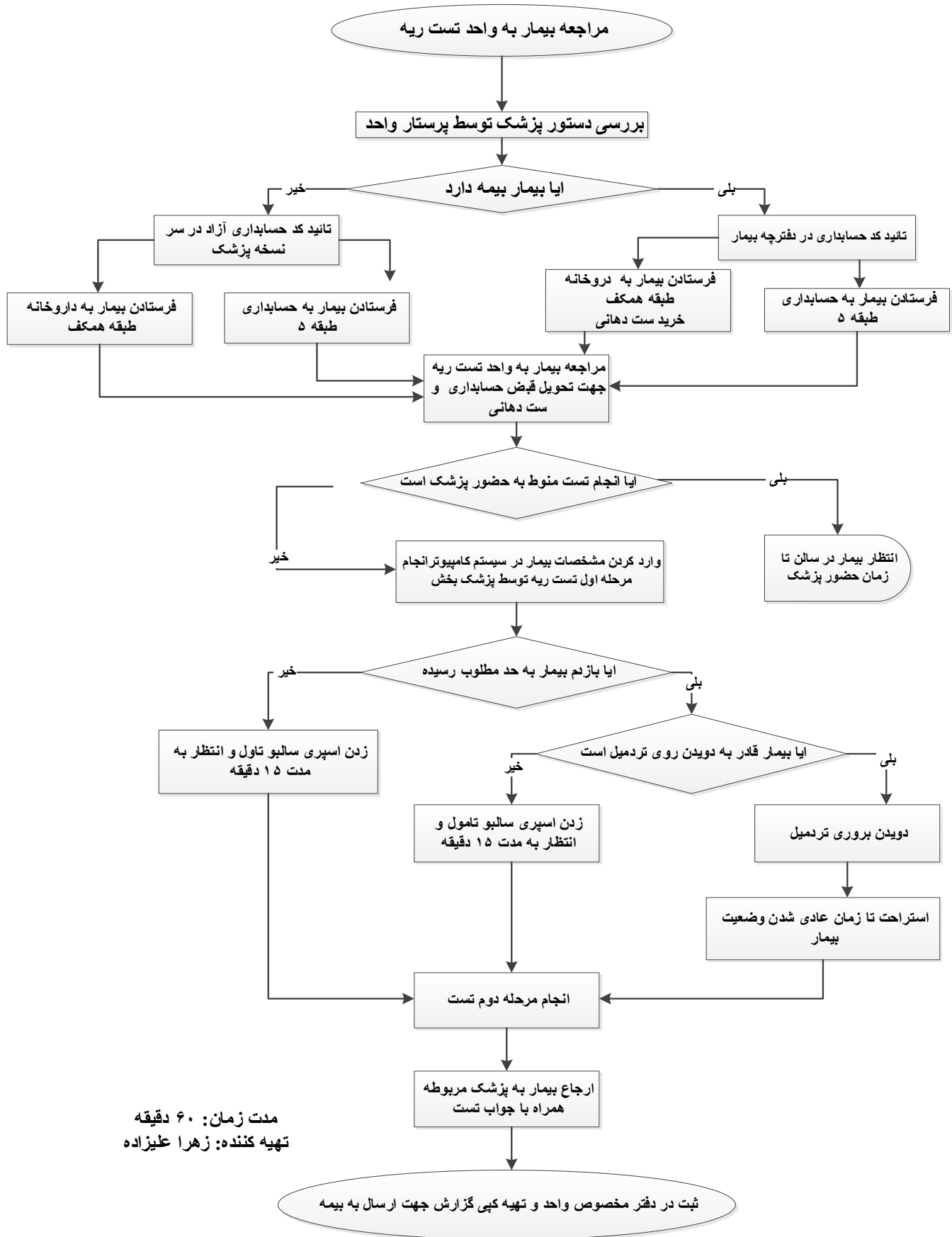
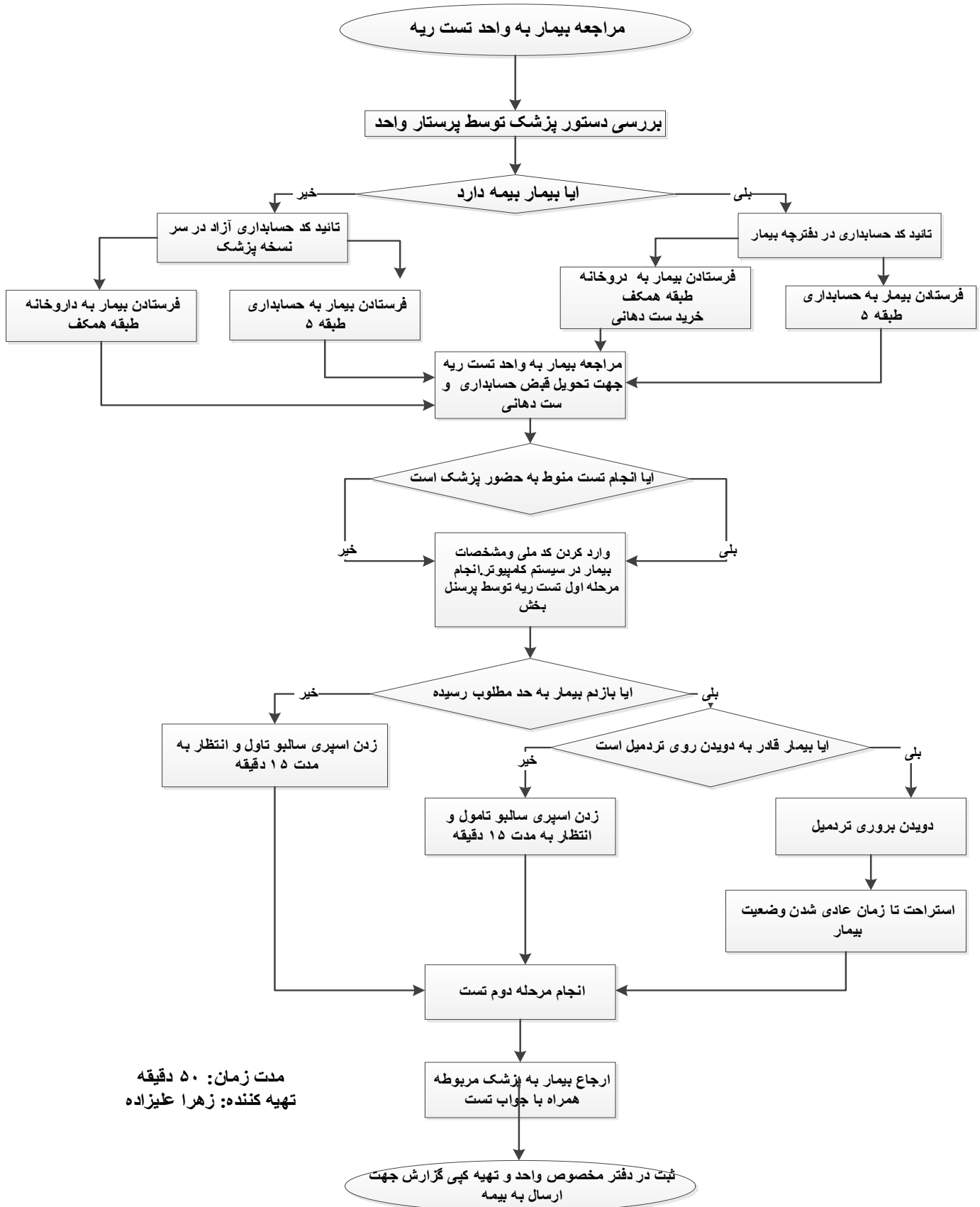


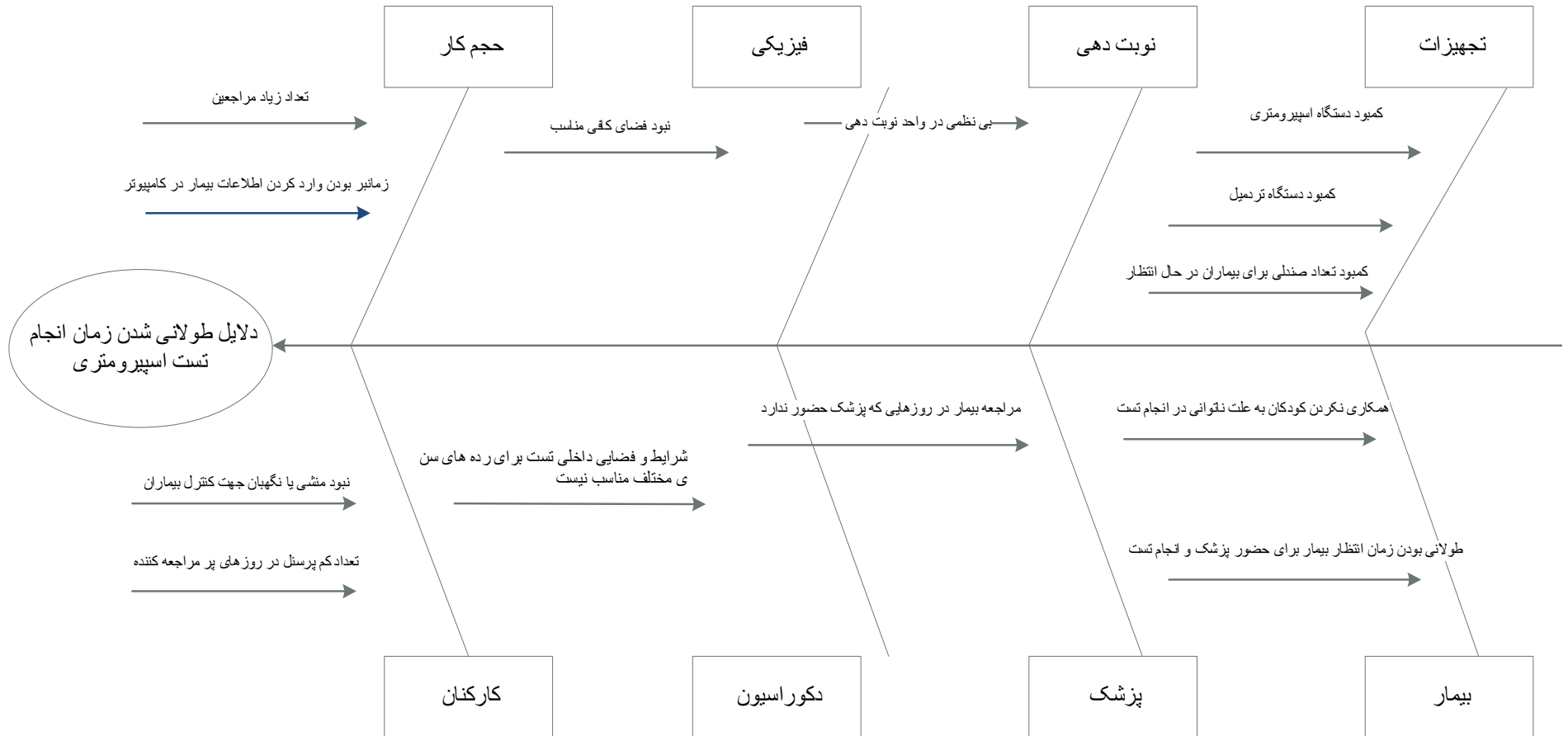
فرایند تست تنفسی (اسپیرومتری)



فرایند ارتقاء تست تنفسی (اسپرومتری)



نمودار استخوان ماهی



نمودار همگرایی

حجم کار	دکواسیون	فیزیکی	تجهیزات	نوبت دهی	بیمار	پزشک	کارکنان	داروخانه
تعداد زیاد مراجعه زمانبر بودن وارد کردن اطلاعات در کامپیوتر	فضای داخلی اتاق برای کودکان جذاب و سرگرم کننده نبوده	فضای کم ااق به دلیل انجام تست آلرژی و ریه در یک محیط	کمبود تعداد صندلی جهت نشستن بیماران در حال انتظار کمبود دستگاه اسپیرومتری کمبود تردمیل	بی نظمی در واحد نوبت دهی جهت نوبت دهی بیماران	همکاری نکردن کودکان به دلیل ناتوانی در یادگیری انجام تست طولانی بودن زمان انتظار برای حضور پزشک و انجام تست ریه	بینظمی در مراجعه بیماران به واحد تست در زمانهایی که پزشک حضور ندارد	نبود منشی یا نگهبان جهت کنترل بیماران تعداد کم پرسنل واحد در روزهای پرمراجعه کننده	طولانی بودن فاصله داروخانه و حسابداری (طبقه همکف تا واحد تست ریه) طبقه 6)

جدول پایش فرآیند تست ریه (اسپیرومتری)

شاخص	1396	1397
زمان انجام تست به دقیقه	۶۰	۵۰

جدول اولویت بندی و انتخاب راه کار

ردیف	موارد ارتقاء	تغییر امکان پذیر است	تأثیر بر فرآیند	کم هزینه بودن	آسان بودن	جمع امتیازات	درجه اولویت
1	افزایش پرسنل واحد در روزهای شلوغ باعث پذیرش کلیه بیماران مراجعه کننده شده است	4	4	3	4	15	2
2	افزایش دستگاه اسپیرومتری از یک دستگاه به دو دستگاه و تعمیر دستگاه های خراب	4	4	3	2	13	4
3	اطلاع پرسنل از ورود و خروج پزشک باعث نظم بیشتر می شود	4	2	2	2	10	6
4	گذاشتن ست دهانی اسپیرومتری در واحد برای 8.30 شب به بعد	2	2	4	3	12	5
5	تغییر دکوراسیون داخلی واحد تست ریه باعث جلب توجه اطفال شده است	2	2	3	1	8	8
6	گذاشتن نیروی از من بپرس برای واحد باعث نظم سازماندهی شده است	3	1	3	2	9	7
7	گذاشتن یک نفر از پرسنل واحد تست ریه از ساعت 9 شب به بعد تا زمان حضور پزشک جهت انجام تست	4	4	2	4	14	3
۸	وارد کردن کد ملی بیماران در سیستم باعث سرعت کار شده	4	4	4	4	16	1

شناسنامه سنجه

شناسنامه سنجه			
نام سنجه (شاخص)	زمان	هدف/جهت مطلوب	کاهشی
وجه سنجه (فرآیندی ، ساختاری)	فرآیندی	مسئول سنجه: زهرا علیزاده	مسئول اندازه گیری: زهرا علیزاده
تعریف	قبلا اطلاعات از کد ملی برای ثبت بیمار استفاده نمیشد		
دوره اندازه گیری	3 ماهه	واحد اندازه گیری	زمان
فرمول	$R = \frac{\text{تعداد تست های انجام شد}}{\text{تعداد کل تست های انجام شده}} * 100$		
منابع گردآوری	دفتر آمار واحد		
وضعیت مبنا	صفر		
تناوب گزارش دهی	هر سه ماه یکبار	سطوح گزارش دهی	مسئول واحد- ویزیت
ارائه بازخورد	به مدیریت- دفتر پرستاری		
چالش ها و موارد مخدوش کننده	اظطراب بیماران و عدم همکاری جهت انجام تست - داشتن کارهای همزمان توسط پرستار		
نام و امضای مسئول سنجه	نام و امضای اندازه گیری سنجه	نام و امضای مدیر واحد	
زهرا علیزاده	زهرا علیزاده	دکتر جنگجو	
تاریخ بازنگری اول		7/8/97 : دوم 20/11/97 :	

فرم شناسنامه خدمت (فرم شماره 2)												
دانشگاه علوم پزشکی شیراز												
تاریخ تدوین فرایند: 7/8/97			واحد: تست ریه									
تاریخ بازنگری: 20/11/97												
عنوان فرایند: تست اسپیرومتری												
نوع فرایند: اصلی پشتیبانی مشترک												
نوع فرایند: فرایند اصلی یا اختصاصی: فرایندهایی که فلسفه وجودی و احدمربوطه را تشکیل داده اند و در ارتباط مستقیم با مشتری است. فرایند پشتیبانی: فرایندهایی که به طور غیرمستقیم و با تامین منابع مورد نیاز فرایندهای اصلی عمل می کند. فرایند مدیریتی: فرایندهایی که وظیفه هدایت و نظارت جهت دست یابی به اهداف سازمان را دنبال میکند. فرایند مشترک: فرایندهایی که بین دوارگان(دانشگاه علوم پزشکی و دیگر سازمان ها) انجام میشوند.												
اسامی صاحبان فرایند با ذکر سمت: زهرا علیزاده پرستار، سارا فیروزآبادی بهیار، مریم بیات پرستار، زینب فاطمی بهیار، راضیه جمشیدی پرستار، زهرا زارع پرستار، سارا حیدری پرستار، زینب کریمیان پرستار												
ورودی فرایند: تجهیزات، اطلاعات، نیروی انسانی، قوانین و دستور العمل ها، ست دهانی - مانیاتور - تردمیل - پرستار - پزشک - بیمار - دستگاه اسپیرومتری												
خروجی فرایند: فرایند، خدمات، نتیجه حاصل از انجام فرایند: (جواب تست ریه)												
محدوده فرایند: از کجا شروع میشود و به کجا ختم میشود؟ اتاق تست - واحد حسابداری - مطب پزشک												
مشخصات فرایند: امکان تفویض اختیار) آیا فرایند قابلیت تفویض اختیار به فرد دیگری دارد ندارد امکان واگذاری به بخش خصوصی) از نظر نیروی انسانی و فضا دارد؟ دارد ندارد												
امکانات تجهیزات فرایند) مسئول تجهیزات پزشکی و مسئول انبار)												
استفاده کننده تجهیزات			کاربرد دستگاه						نام تجهیزات			
کارمند	استاد	دانشجو	خراب	سالم	عمر مفید	تعداد	تحقیقاتی	بهداشتی	پشتیبانی	فناوری اطلاعات	درمانی	آموزشی
*				*	مشخص نیست	2					*	
*				*	مشخص نیست	2					*	
*				*		1			*			
*				*		1			*			
*				*					*			
شاخص پایش فرایند						اهداف فرایند						
رضایت ارباب رجوع و انجام درست فرایند در کمترین زمان ممکن						اهداف اختصاصی فرایند: مقصود هدفی است که از اجرای فرایند تعقیب میکنیم) هدف فرایند باید گویا و شفافا باشد)						
R = تعداد تست های انجام شده * ۱۰۰						مسئول پاسخگویی فرایند: زهرا علیزاده						
تعداد کل تست های انجام شد												

پایش عملکرد پروسیجر اسپرومتری

فرآیند اسپرومتری قبلاً بدون وارد کردن کلی بیمار انجام میشد. اکنون با وارد کردن کلی بیمار اطلاعات بیمه ثبت و در هر بار مراجعه با زدن کلی اطلاعات بیمار بر میگردد و نیاز به صرف زمان برای تایپ مجدد نیست. ضمن اینکه اطلاعات اسپرومتری قبلی بیمار هم در دسترس خواهد بود و اگر اساتید نیاز به مقایسه اسپرومتری قبلی داشتند، قادر خواهیم بود که پرینت جدید بدهیم.

میانگین زمان انجام تست تنفس

