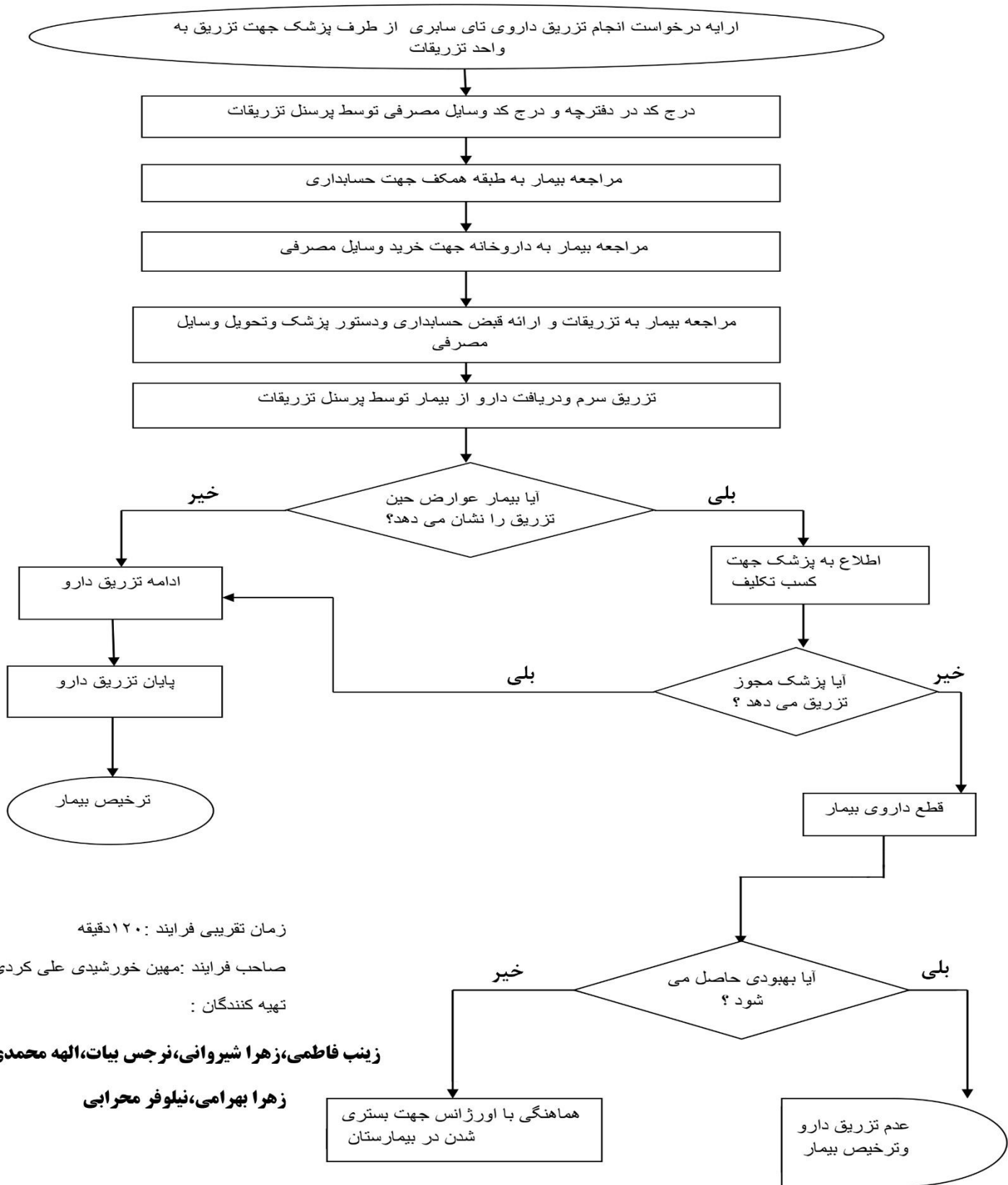


نمودار فرایند تزریق داروی تای سابری



زمان تقریبی فرایند: ۱۲۰ دقیقه

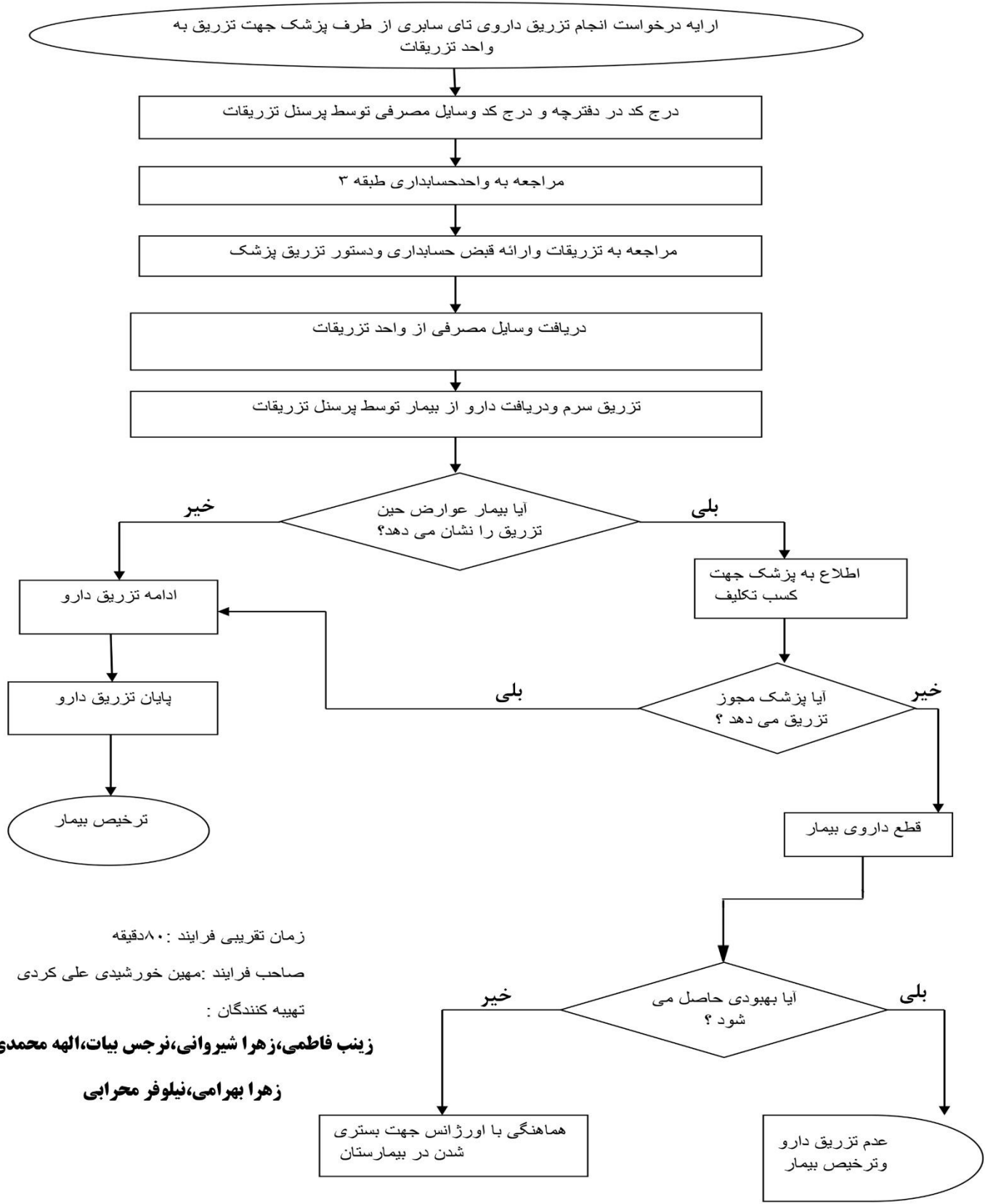
صاحب فرایند: مهین خورشیدی علی کردی

تهیه کنندگان:

زینب فاطمی، زهرا شیروانی، نرجس بیات، الهه محمدی

زهرا بهرامی، نیلوفر محرابی

نمودار فرایند ارتقا تزریق داروی تای سابری



زمان تقریبی فرایند: ۸۰ دقیقه

صاحب فرایند: مهین خورشیدی علی کردی

تهیه کنندگان:

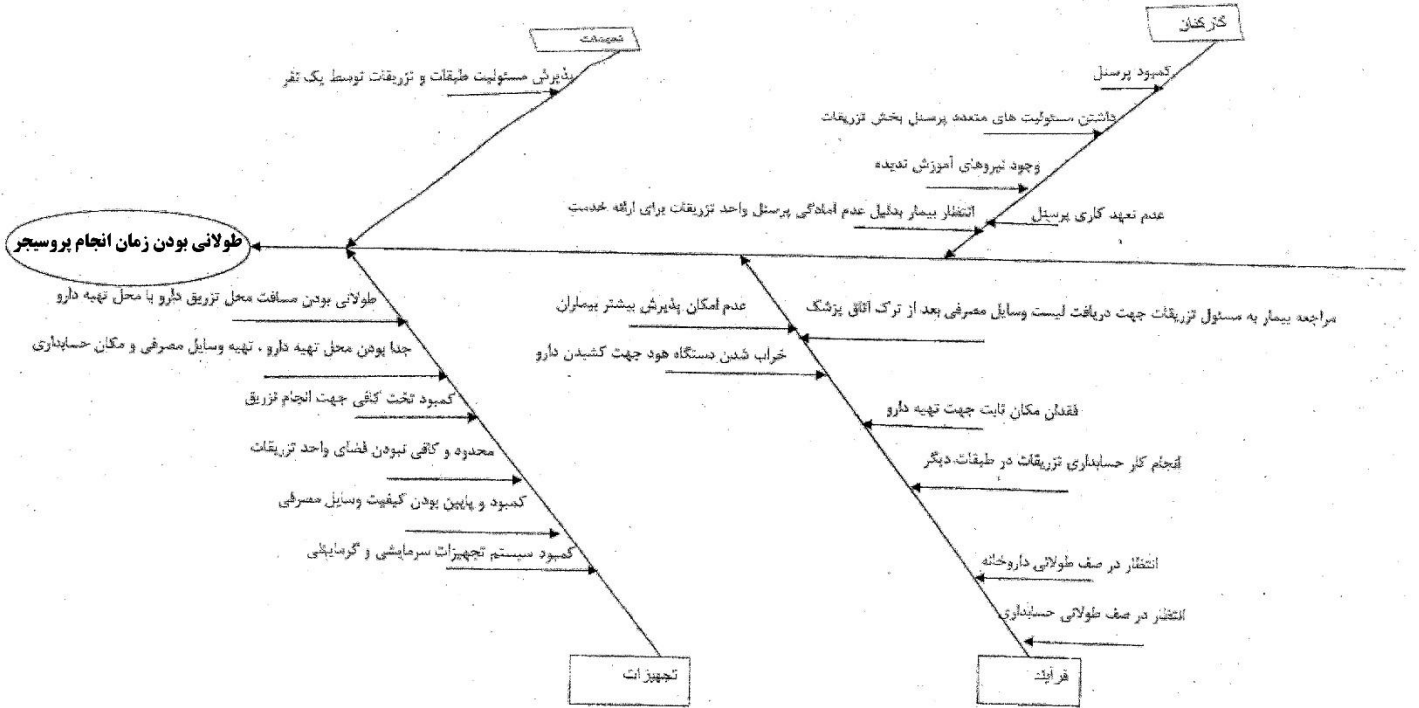
زینب فاطمی، زهرا شیروانی، نرجس بیات، الهه محمدی

زهرا بهرامی، نیلوفر محرابی

نمودار همگرایی

تجهیزات	روش ها	فرایند	تعهدات	کارکنان
<p>محدود بودن فضای تزریقات</p> <p>-کافی نبودن سیستم های پذیرش حسابداری</p> <p>-نداشتن کامل وسایل مصرفی بیمار جهت تزریق دارو</p>	<p>تعطیل بودن درمانگاه در روز های پنج شنبه و جمعه و روز های تعطیلات رسمی و عدم انجام تزریقات در سایر مراکز</p> <p>-ارجاع دادن بیمار در سایر مراکز و عدم انجام تزریق بیمار و برگشت بیمار به درمانگاه</p> <p>-مراجعه بیمار به واحد تزریقات و نداشتن زمان کافی برای انجام تزریق دارو</p>	<p>-فقدان مکان ثابت جهت تهیه دارو</p> <p>-انجام کار حسابداری تزریق در طبقات دیگر</p> <p>-انتظار در صف طولانی داروخانه</p> <p>-جدابودن محل تهیه وسایل مصرفی و مکان حسابداری</p> <p>-طولانی بودن مسافت محل تهیه دارو با محل تزریق</p> <p>-انتظار در صف طولانی حسابداری بدلیل کمبود پرسنل حسابداری</p>	<p>اضافه شدن پرسنل تزریقات</p> <p>-آموزش و آمادگی لازم جهت پرسنل تزریقات</p> <p>-تهیه وسایل مصرفی جهت تزریقات</p>	<p>-کمبود پرسنل تزریقات</p> <p>-داشتن مسولیت های متعدد پرسنل تزریقات</p> <p>-انتظار بیمار بدلیل عدم اتمادگی پرسنل تزریقات برای ارائه خدمت</p>

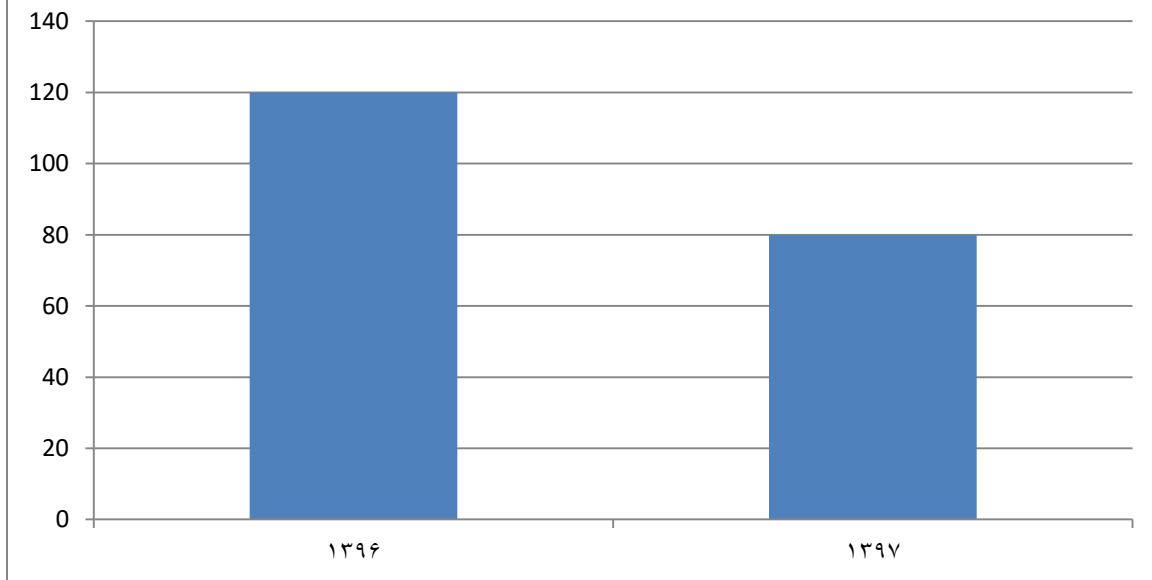
نمودار استخوان ماهی



پایش فرایند

شاخص	۱۳۹۶	۱۳۹۷
زمان انجام فرایند	۱۲۰	۸۰

نمودار بهبود فرایند



راه کارها :

- ۱-تامین وسایل مصرفی در واحد تزریقات جهت عدم خرید وسایل مصرفی توسط بیمار
- ۲-همه‌هنگ شدن با داروخانه درمانگاه جهت تهیه داروی بیمار در سهولت تزریق
- ۳-سرعت در روند کار حسابداری و وجود حسابداری در طبقه ۳
- ۴- اضافه شدن پرسنل تزریقات و اختصاص نیروی ثابت جهت تزریقات
- ۵-آموزش دادن و آمادگی لازم به پرسنل های جدید جهت واحد تزریقات
- ۶-اضافه شدن ساعت شیفت پرسنل واحد تزریقات از ساعت ۲۱ به ۲۳ جهت بیماران شهرستانی

بیمارستان/ واحد

شناسنامه سنج

کاهشی	هدف/ جهت مطلوب		ساختاری	بروندهی	فرایندی	وجه سنج
مهین خورشیدی علی کردی	مسئول اندازه گیری	مهین خورشیدی علی کردی	مسئول سنج	فرایند ارتقا داروی نای سابری		نام سنج (شاخص)
با استفاده از تهیه وسایل مصرفی - انجام حسابداری طبقه ۳ - کاهش زمان انجام فرایند از ۱۲۰ دقیقه به ۸۰ دقیقه						توضیحات
نفر		واحد اندازه گیری شاخص	فصلی			دوره اندازه گیری شاخص
تعداد بیماران پذیرش شده						ملاحظات
$R = \frac{\text{تعداد کل مراجعین متقاضی تزریق}}{\text{تعداد بیماران پذیرش شده}} * 100$						
دفتر آمار موجود در واحد						منابع گردآوری
صفر						وضعیت مبنا
مدیر درمانگاه	مدیر خدمات پرستاری	مسول واحد	سطوح گزارش دهی	فصلی		تناوب گزارش دهی
مسول واحد - مدیر خدمات پرستاری - مدیر درمانگاه						ارائه بازخورد
عدم تقبل مسولیت پزشکان - کامل نبودن تجهیزات اتاق - تعداد زیاد مراجعین - انجام حسابداری در طبقه همگف - تامین وسیله و تجهیزات مصرفی در داروخانه						چالش ها و موارد مغدوش کننده
نام و امضای مدیر واحد		نام و امضای مسئول اندازه گیری سنج: مهین خورشیدی علی کردی		نام و امضای مسئول سنج: مهین خورشیدی علی کردی		
						تاریخ بازنگری ۱۳۹۷/۱۰/۳۰

فرم شناسنامه خدمت (فرم شماره ۲)

دانشگاه علوم پزشکی شیراز

واحد: مدارک پزشکی درمانگاه امام رضا (ع)

تاریخ تدوین فرایند: ۱۳۹۷/۷/۱

تاریخ بازنگری: ۱۳۹۷/۱۰/۳۰

عنوان فرایند: ارتقا تزریق داروی تای سابری

نوع فرایند: اصلی پشتیبانی مشترک

نوع فرایند: فرایند اصلی یا اختصاصی: فرایندهایی که فلسفه وجودی واحدمربوطه را تشکیل داده اند و در ارتباط مستقیم بامشتری است. فرایند پشتیبانی: فرایندهایی که به طور غیرمستقیم و با تامین منابع مورد نیاز فرایندهای اصلی عمل می کند. فرایند مدیریتی: فرایندهایی که وظیفه هدایت و نظارت جهت دست یابی به اهداف سازمان را دنبال میکند. فرایند مشترک: فرایندهایی که بین دواگان (دانشگاه علوم پزشکی و دیگر سازمان ها) انجام میشوند.

اسامی صاحبان فرایند باذکر سمت: مهین خورشیدی (سرپرستار) زینب فاطمی (بهیار) نرجس بیات (سرپرستار) زهرایشیروانی (بهیار) نیلوفر محرابی (پرستار) زهرابهرامی (منشی) فاطمه فاطمی (منشی)

ورودی فرایند: (تجهیزات، اطلاعات، نیروی انسانی، قوانین و دستورالعمل ها): اساتید - پرسنل تزریقات - وسایل تزریقی - حسابداری - داروخانه

خروجی فرایند: (فرایند، خدمات، نتیجه حاصل از انجام فرایند): انجام تزریق داروی تای سابری

محدوده فرایند: (از کجا شروع میشود و به کجا ختم میشود؟) واحدهای درگیر واحد تزریقات - حسابداری - داروخانه - واحد تزریقات

مشخصات فرایند: امکان تفویض اختیار (یا فرایند قابلیت تفویض اختیار به فرد دیگری دارد) ندارد
 امکان واگذاری به بخش خصوصی (از نظر نیروی انسانی و فضا دارد؟) دارد
 امکانات تجهیزاتی فرایند (مسئول تجهیزاتی پزشکی و مسئول انبار)

استفاده کننده تجهیزات			کاربرد دستگاه										
نام تجهیزات	آموزشی	درمانی	اطلاعات فناوری	پشتیبانی	بهداشتی	تحقیقی	تعداد	عمر مفید	سال	خراب	دانشجو	استد	کارمند
دستگاه فشارخون		*						۲ سال	*			*	*
دستگاه هود شیمی درمانی		*						۵ سال				*	*

شاخص پایش فرایند

اهداف فرایند

$$R = \frac{\text{تعداد بیماران پذیرش شده}}{\text{تعداد کل مراجعین متقاضی تزریق}} * 1000$$

تعداد کل مراجعین متقاضی تزریق

اهداف اختصاصی فرایند: مقصود هدفی است که از اجزای فرایند تعقیب می کنیم (هدف فرایند باید گویا و شفاف باشد): کاهش زمان انجام تزریق - کاهش سردرگمی - افزایش تعداد استید

مسئول پاسخگویی فرایند:

مهین خورشیدی علی کردی

پایش عملکرد فرایند تزریق داروی تای سابری

اعمال اقداماتی نظیر افزایش پرسنل تزریقات – تامین وسایل مصرفی در واحد – تامین داروهای بیماران در داروخانه درمانگاه – افزایش ساعت فعالیت پرسنل تزریقات و ایجاد صندوق های حسابداری در طبقات ۳ و ۵ سبب گردید که زمان انجام فرایند از ۱۲۰ دقیقه به ۸۰ دقیقه کاهش یابد .