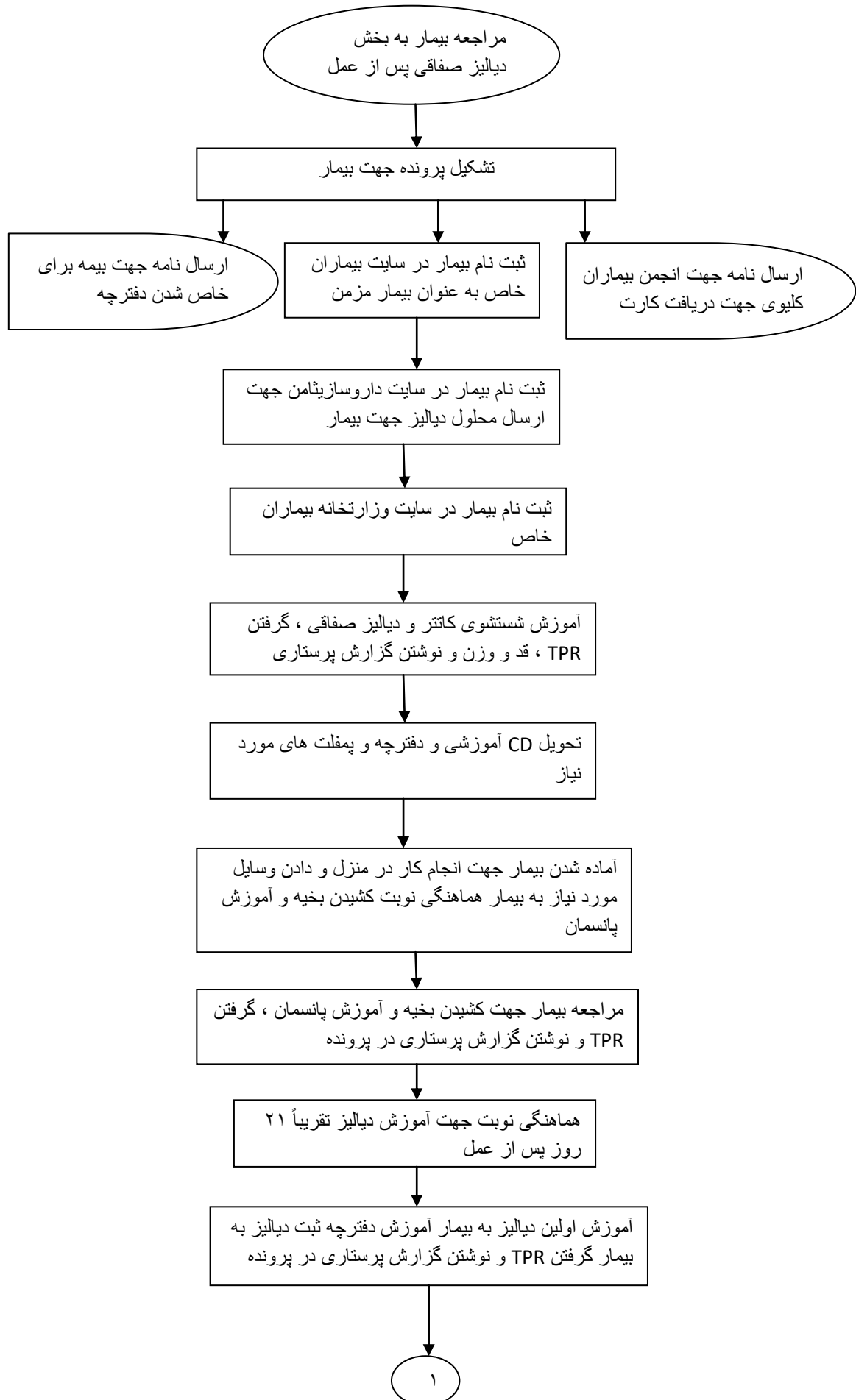
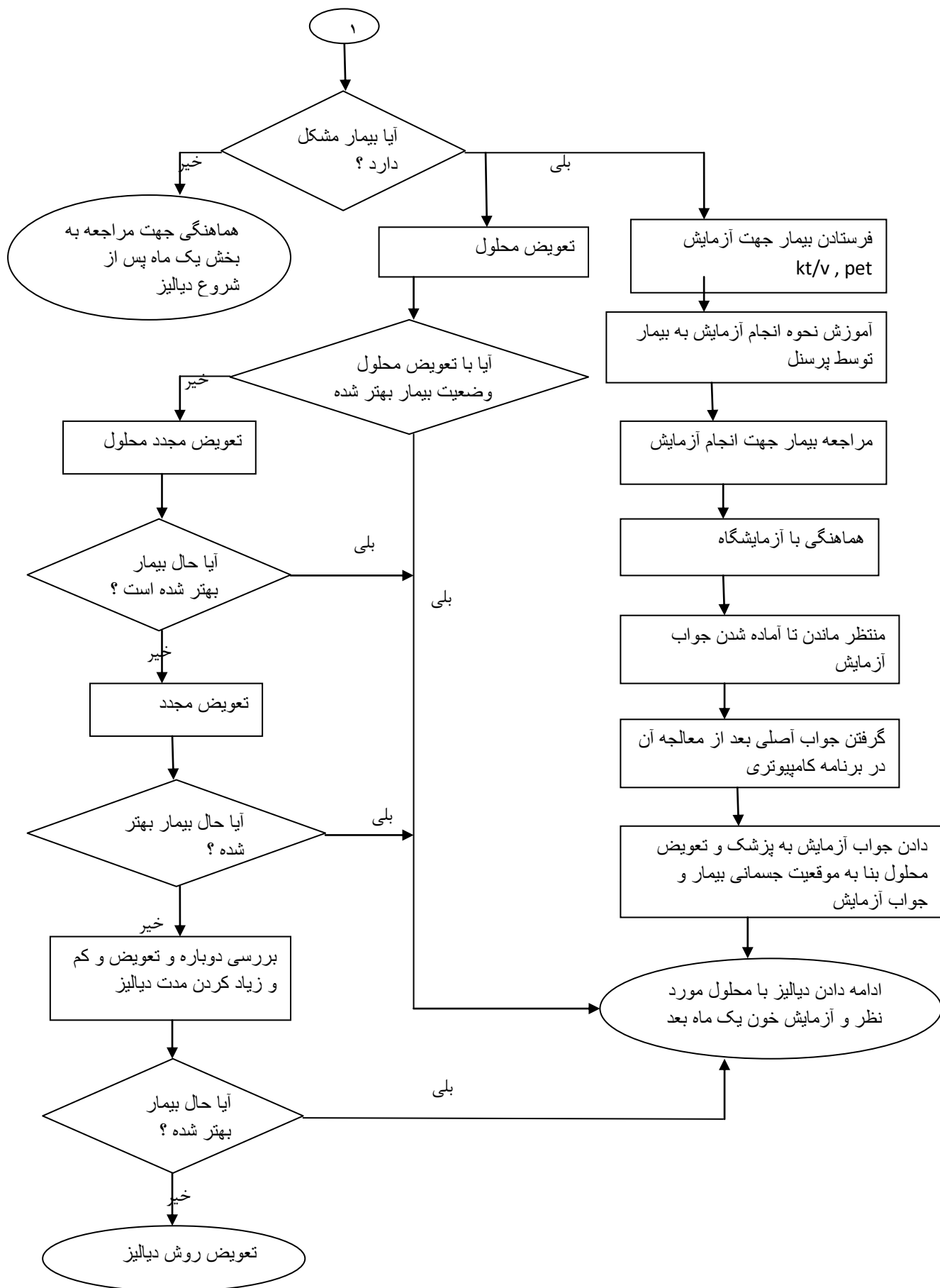


فرآیند انتخاب نوع محلول بیماران دیالیز صفاقی

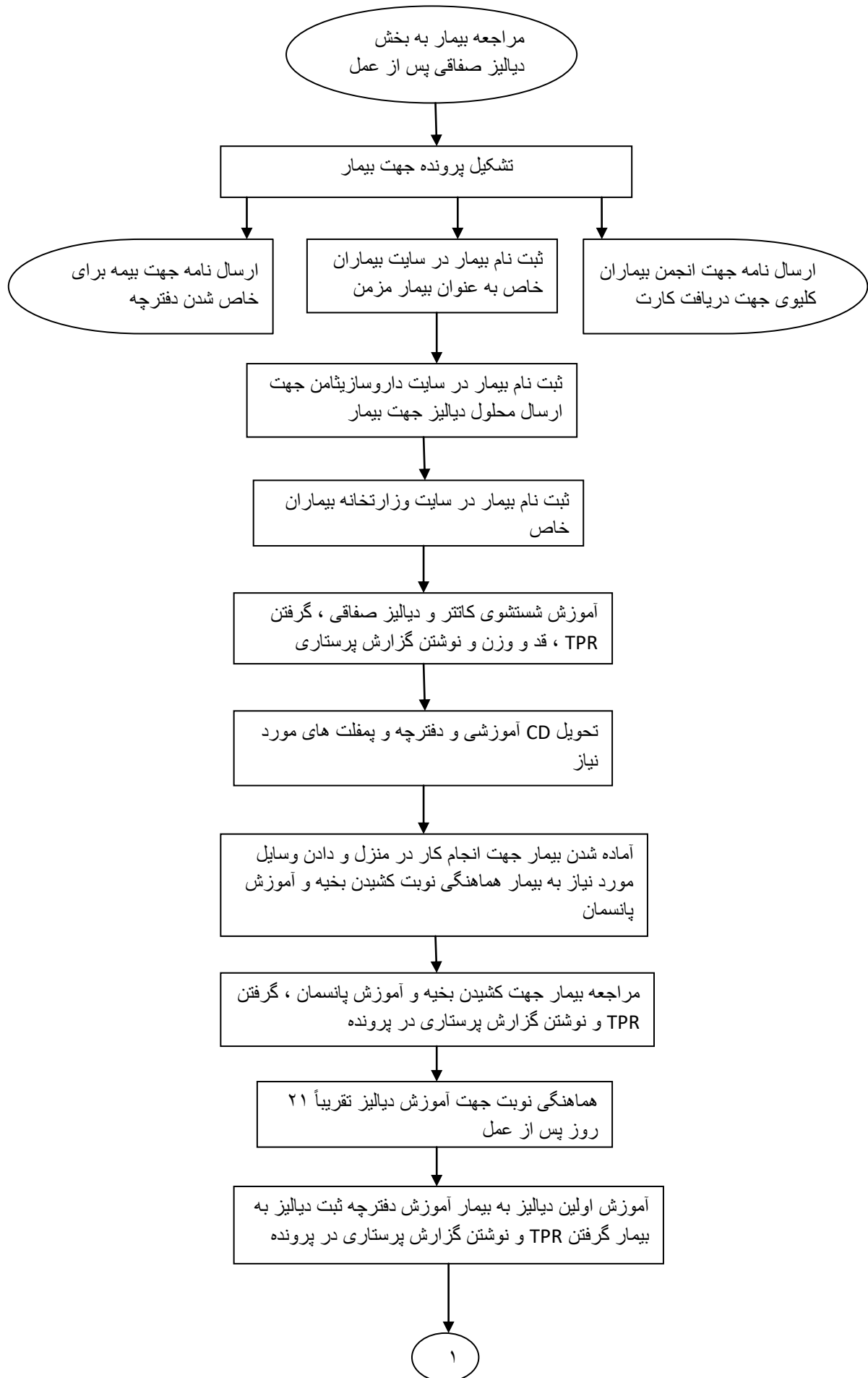


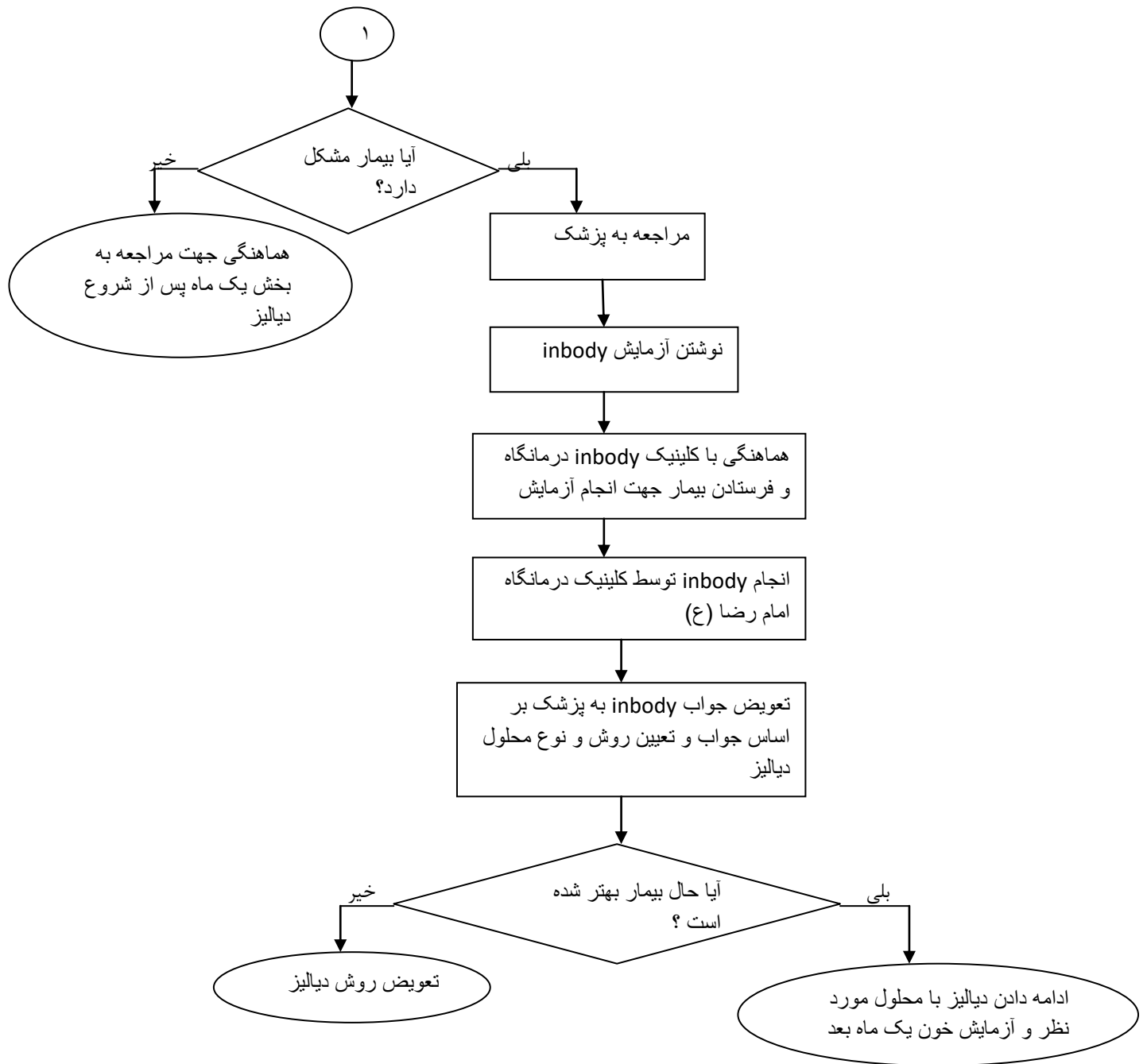


تهیه کنندگان : سعیده گرگین ، نرجس فتحیمی ، نرسیس مرزبان ، مرضیه مهردوست

زمان فرآیند : ۴۰ روز

فرآیند ارتقاء انتخاب نوع محلول دیالیز صفافی





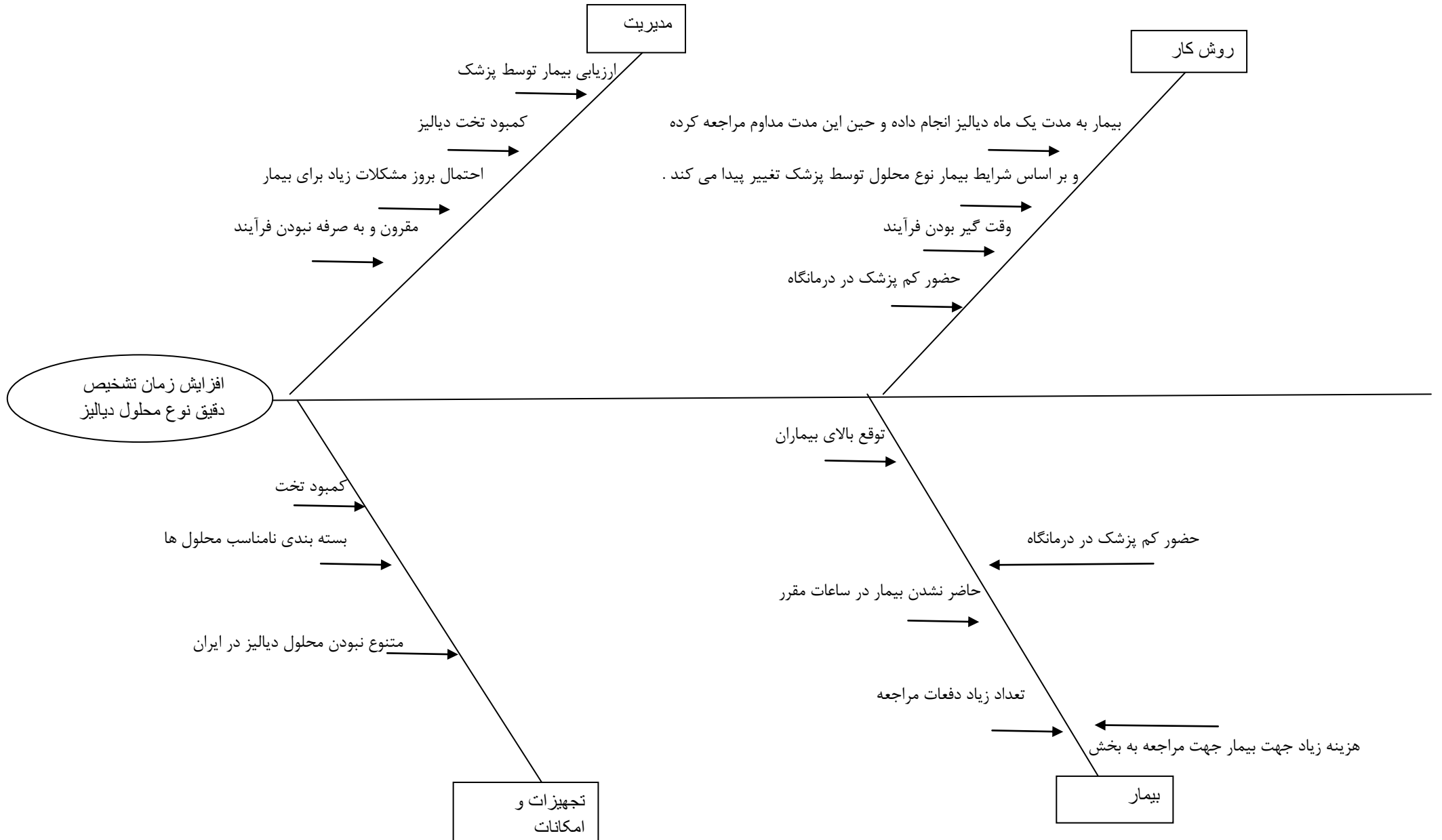
تهیه کنندگان : سعیده گرگین ، نرجس فخمی ، نرسیس مرزبان ، مرضیه مهردوست

زمان فرآیند : ۱۵ روز

نمودار همگرایی کاهش زمان تشخیص دقیق محلول مناسب

تجهیزات	بیمار	مدیریت	روش کار
<ul style="list-style-type: none"> - بسته بندی های نامناسب محلول ها - کمبود تخت دیالیز - تعداد کم محلول دیالیز در ایران 	<ul style="list-style-type: none"> - هزینه دار بودن حضور بیمار جهت مراجعه های مداوم - حاضر نشدن بیمار در ساعات مقرر - تعداد زیاد دفعات مراجعه - توقع بالای بیمار 	<ul style="list-style-type: none"> - ارزیابی بیمار توسط پزشک - مقرون و به صرفه بودن فرآیند - احتمال بروز مشکلات برای بیمار - کاهش هزینه درمانی بیمار ، ایجاد واکنش احتمالی بیمار در قبال محلول ارائه شده 	<ul style="list-style-type: none"> - بیماران مشکل دار باید به مدت یک ماه و بیشتر دیالیز را با انواع محلولها انجام دهند ، تا بر اساس شرایط بیمار نوع محلول مناسب توسط پزشک تغییر داده شود . - طولانی بودن زمان تشخیص و انتخاب نوع محلول مناسب بیمار - طولانی بودن فرآیند و حضور کمتر در درمانگاه

نمودار استخوان ماهی



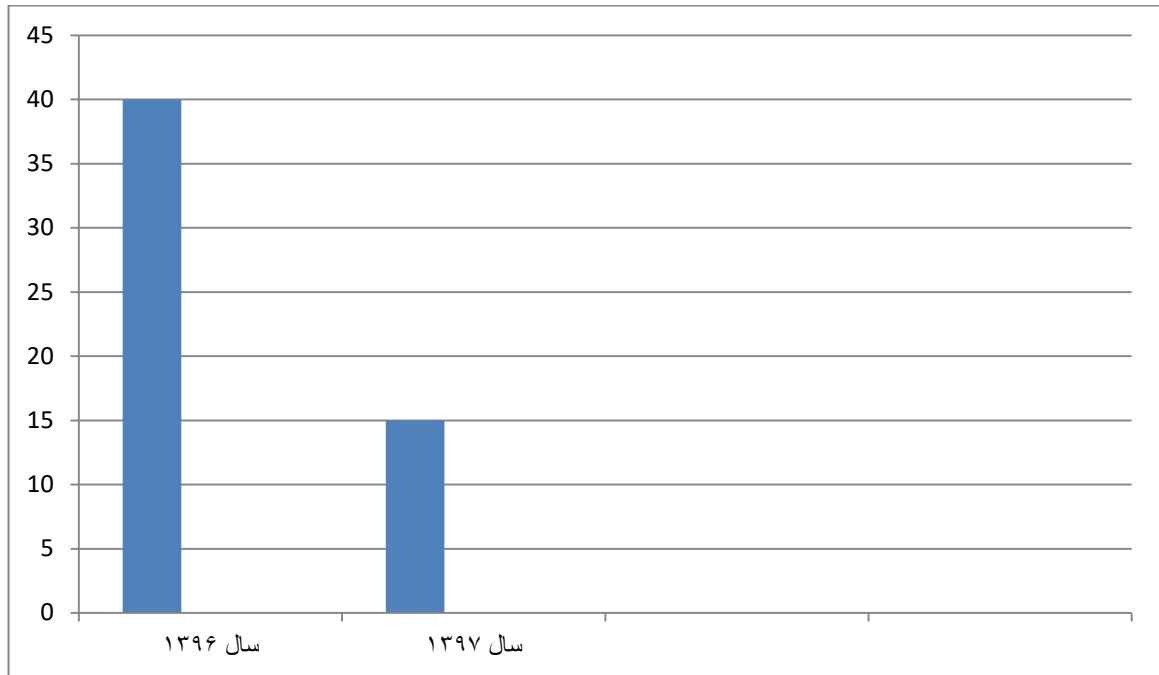
راهکارهای ارتقاء

- تامین دستگاه **inbody** در درمانگاه امام رضا (ع)
- برگزاری جلسه با بیماران خاص و مدیریت درمانگاه و مراقبت پزشک مربوطه جهت استفاده از دستگاه **inbody** توسط بیماران دیالیزی
- پیگیری اداره بیماران خاص در خصوص استفاده از دستگاه **inbody**
- هماهنگی با پرسنل کلینیک **inbody** جهت انجام فرآیند

جدول پایش فرآیند

شاخص	۱۳۹۶	۱۳۹۷
کاهش زمان تشخیص دقیق نوع محلول	۴۰ روزه	۱۵ روزه

نمودار پایش فرآیند



فرآیند ارتقاء دیالیز صفاقی

شناسنامه سنج

افزایشی	هدف/جهت مطلوب	زمان	نام سنج (شاخص)
	مسئول اندازه گیری : سعیده گرگین	مسئول سنج : سعیده گرگین	<input checked="" type="checkbox"/> ساختاری وجه سنج (فرآیندی ، ساختاری)
با استفاده از دستگاه inbody تشخیص دقیق نوع محلول باعث کاهش فرآیند از ۴۰ روزه به ۱۵ روز گردید .			تعریف
زمان	واحد اندازه گیری	فصلی	دوره اندازه گیری
تشخیص های انجام شده جهت تعیین نوع محلول $R = \frac{\text{کل مراجعین}}{\text{کل مراجعین}} * 100$			فرمول
مصاحبه ، پرسشنامه ، نگرش			منابع گردآوری
صفر			وضعیت مبنا
مدیریت ، دفتر پرستاری	سطوح گزارش دهی	سه ماهه	تناوب گزارش دهی
دفتر پرستاری ، مدیریت و مسئول واحد			ارائه بازخورد
بسته بندی نامناسب محلول ها ، متنوع نبودن محلول دیالیز در ایران ، کمبود تخت ، حضور پزشک فقط یک روز در درمانگاه			چالش ها و موارد مخدوش کننده
نام و امضای مدیر واحد		نام و امضای اندازه گیری سنج	
علی جنگجو		سعیده گرگین	
		دوم : ۹۷/۱۰/۱	تاریخ بازنگری اول : ۹۷/۷/۲۰

تاریخ تدوین فرآیند: ۹۷/۷/۲

تاریخ بازنگری: ۹۷/۱۰/۱

نوع فرآیند: اصلی پشتیبانی مدیریتی ترک

نوع فرآیند: فرآیند اصلی یا اختصاصی که فلسفه وجودی واحد مربوطه را تشکیل داده اند و در ارتباط مستقیم با مشتری است.
 فرآیند پشتیبانی: فرآیندهایی که بطور غیر مستقیم و با تأمین منابع مورد نیاز فرآیندهای اصلی عمل می کنند.
 فرآیند مدیریتی: فرآیندهایی که وظیفه هدایت و نظارت جهت دستیابی به اهداف سازمان را دنبال می کنند.
 فرآیند مشترک: فرآیندهایی که بین دو ارگان (دانشگاه علوم پزشکی و دیگر سازمان ها) انجام می شوند.

اسامی صاحبان فرآیند (اسامی با ذکر سمت): سعیده گرگین (پرستار)، نرگس فخمی (پرستار)، نارسیس مرزبان (پرستار)، مرضیه مهردوست (پرستار)

ورودی فرآیند (Input): (تجهیزات، اطلاعات، نیروی انسانی، قوانین و دستورالعمل ها): پزشک، پرستار، واحد بیماران خاص

خروجی فرآیند (output): (فرآیند، خدمات، نتیجه حاصل از انجام فرآیند): تشخیص دقیق محلول متناسب با بیمار مناسب

محدوده فرآیند (scope): (از کجا شروع می شود و به کجا ختم می شود؟ واحدهای درگیر): اتاق پزشک، دیالیز صفاقی، اتاق inbody

مشخصات فرآیند: امکان تفویض اختیار (آیا فرآیند قابلیت تفویض اختیار به افراد دیگری دارد): دارد ندارد مکان واگذاری به بخش خصوصی (از نظر نیروی انسانی و فضا دارد؟): ندارد دارد

امکانات و تجهیزات فرآیند (مسوول تجهیزات پزشکی و مسوول انبار):

استفاده کننده تجهیزات			کاربرد دستگاه				نام تجهیزات					
کارمند	استاد	دانشجو	خراب	سالم	عمر مفید	تعداد	تحقیقاتی	بهداشتی	پشتیبانی	فناوری اطلاعات	درمانی	آموزشی
	✓			✓	۱۰	۱					✓	
✓				✓	۱۰	۱					✓	

اهداف فرآیند: اطلاع رسانی هر چه سریعتر و بهتر به بیماران با در نظر گرفتن کاهش بار مالی جهت درمانگاه

شاخص پایش فرآیند: ۱۰۰ * تشخیص های انجام شده جهت تعیین نوع محلول کل مراجعین

کاهش زمان تشخیص نوع محلول متناسب با بیمار از ۴۰ روز به ۱۵ روز

اهداف اختصاصی فرآیند: مقصود هدفی است که از اجرای فرآیند تعقیب می کنیم (هدف فرآیند باید گویا و شفاف باشد)

سعیده گرگین

مسئول و پاسخگوی فرآیند:

پایش عملکرد فرآیند کاهش زمان تشخیص دقیق نوع محلول

برگزاری جلسه با بیماران خاص و پزشک کلینیک دیالیز صفاقی و مدیریت درمانگاه و استفاده از دستگاه **inbody** جهت تشخیص سریعتر انتخاب نوع محلول دیالیز به منظور افزایش شاخص کاهش زمان تشخیص دقیق نوع محلول از ۴۰ روز انتظار و انجام آزمون و خطا به ۱۵ روز و انجام آزمایشات روتین بعد بنا به موقعیت مناسب تر بیمار که همچنین باعث کاهش هزینه و وقت بیمار در جریان آزمایشات بعدی شده که باعث می شود انجام آزمایشات کمتر شود و مراجعه بیمار همچنان کمتر شود و حال عمومی بیمار زودتر به حالت مناسب برسد در پیرو این اقدام ما کاهش هزینه جهت بیمار و درمانگاه داریم کاهش هزینه جهت انجام آزمایشات داریم ، کاهش ترافیک جهت کم بودن رفت و آمد بیمار را شاهد خواهیم بود .